

Valenoso, Boadilla del Monte

REF. VMO2511006

Piso en venta en Valenoso

Características

- ✓ Vistas
- ✓ Trastero
- ✓ Terraza
- ✓ Piscina
- ✓ Vigilancia
- ✓ Tiene parking
- ✓ Calefacción
- ✓ AACC
- ✓ Patio
- ✓ Ascensor
- ✓ Conserje

Superficie
300 m²

Dormitorios
4

Baños
2



Precio
810.000 €

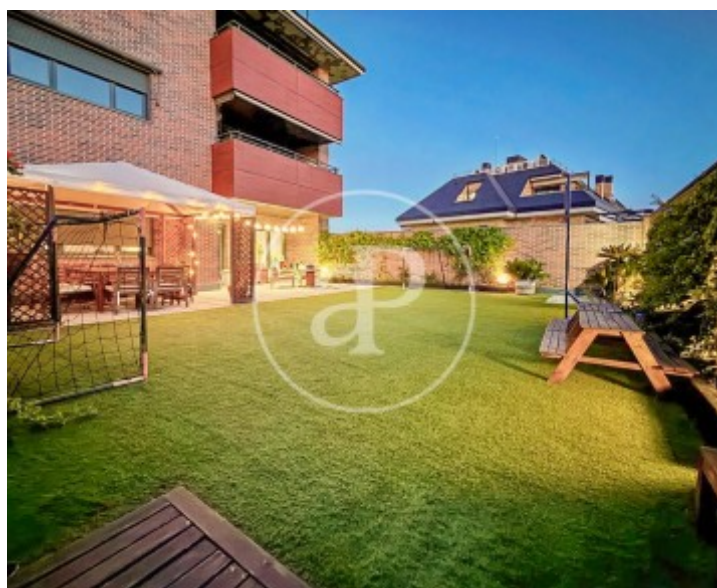
Exclusivo bajo con dos jardines de gran formato en El Olivar de Boadilla (Valenoso) Presentamos esta magnífica vivienda en planta baja, situada en la prestigiosa urbanización El Olivar de Boadilla, una de las zonas residenciales más demandadas de Valenoso por su tranquilidad, seguridad y proximidad a colegios y servicios. Con 300m² construidos, 160m² de ellos en terrazas, la propiedad ofrece una distribución equilibrada y funcional, con estancias amplias y luminosas gracias a su excelente orientación. El gran protagonista de la vivienda son sus dos jardines privados, que suman más de 160m²:
•Una terraza cuadrada de 120 m², con múltiples posibilidades de uso como comedor exterior, zona chill out, área de juegos o

solárium. •Una segunda terraza de 40 m², perfecta como espacio de desahogo adicional o jardín urbano. El interior de la vivienda se compone de un amplio salón-comedor con salida directa a terraza, cocina independiente con office y acceso exterior. Continuamos con cuatro dormitorios, uno de ellos se encuentra comunicado directamente con el salón comedor mediante un doble tabique con puertas correderas lo que le ofrece una mayor amplitud y luminosidad, y dos baños completos, uno de ellos en suite en la habitación principal. Las calidades de...

Contacta con nosotros,
estaremos encantados de atenderte,
para ofrecerte más detalles e información.

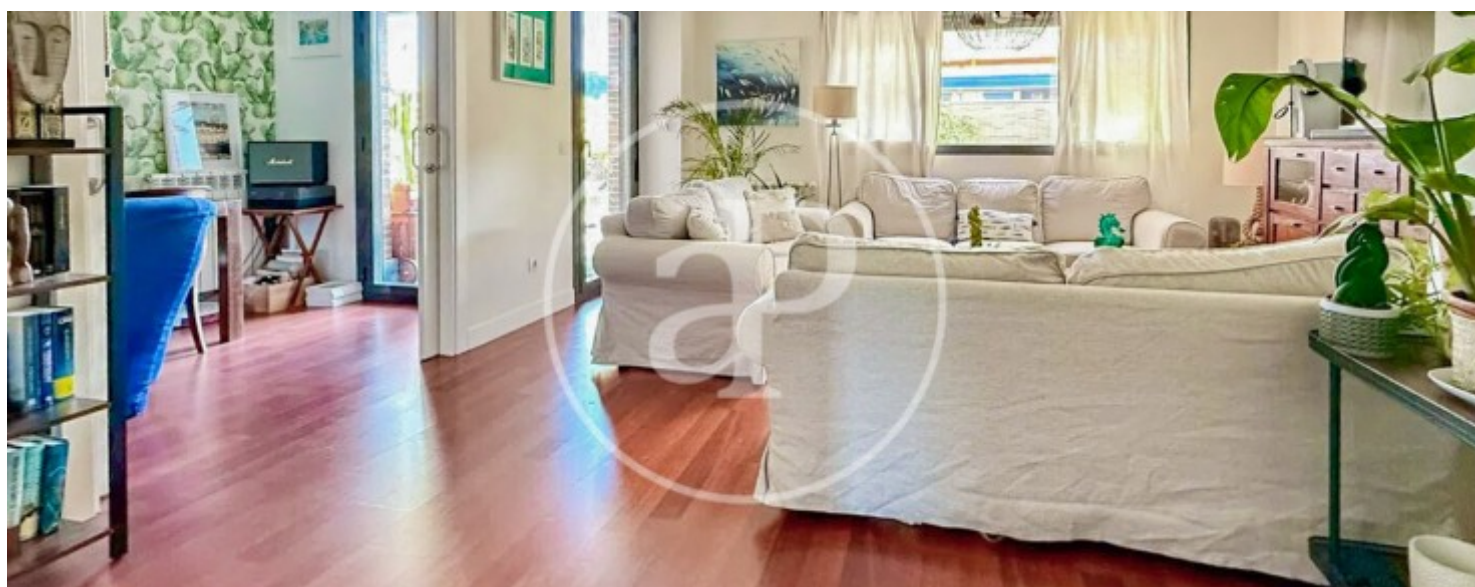
Valenoso, Boadilla del Monte

REF. VMO2511006



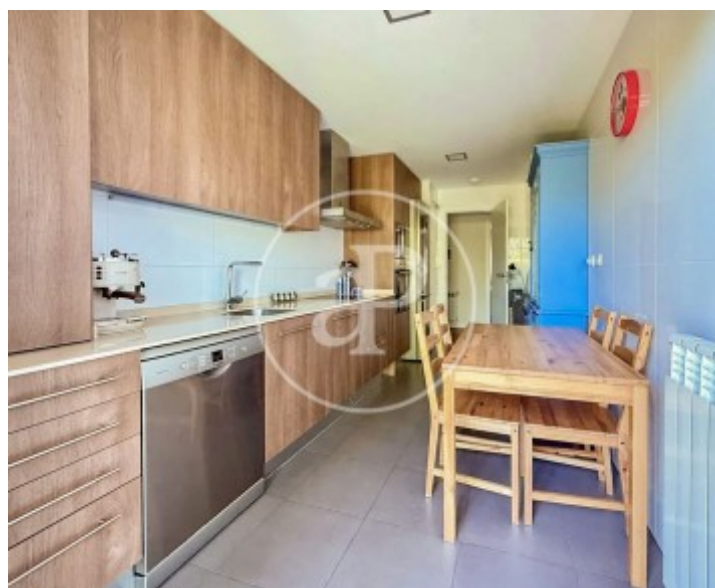
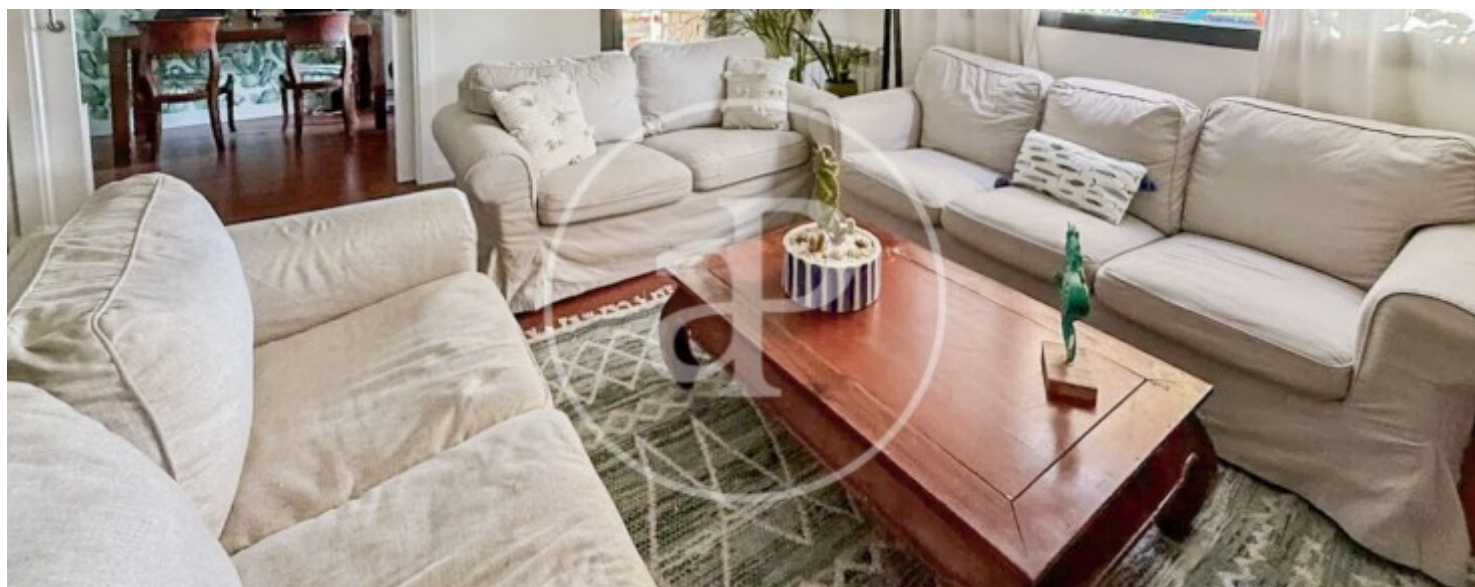
Valenoso, Boadilla del Monte

REF. VMO2511006



Valenoso, Boadilla del Monte

REF. VMO2511006



Valenoso, Boadilla del Monte

REF. VMO2511006



Los datos de cada inmueble no son parte de una oferta o contrato. No debe considerar exactos o factuales las declaraciones hechas por aProperties, verbalmente o por escrito, respecto del inmueble, el estado en que se encuentra o su valor. Las fotografías sólo muestran partes determinadas del inmueble tal y como eran en el momento que se tomaron. Las áreas, dimensiones y las distancias que se proporcionan sólo son aproximadas y deben ser comprobadas por el cliente. Las imágenes generadas por ordenador solo son una indicación de la posible apariencia del inmueble, y pueden cambiar en cualquier momento. La información respecto a un inmueble es susceptible de cambiar en cualquier momento.

Para **más información** o
para concertar una cita

apropertiesmadrid@aproperties.es
Tel: 91 800 54 65
www.aproperties.es