

Valenoso, Boadilla del Monte

REF. AMO2606004

Bajo en alquiler en Valenoso

Características

- ✓ Trastero
- ✓ AACC
- ✓ Terraza
- ✓ Patio
- ✓ Gimnasio
- ✓ Ascensor
- ✓ Conserje
- ✓ Tiene parking

Precio

2.800 €

Superficie
235 m²

Dormitorios
3

Baños
2



DISPONIBLE 1 DE JULIO.

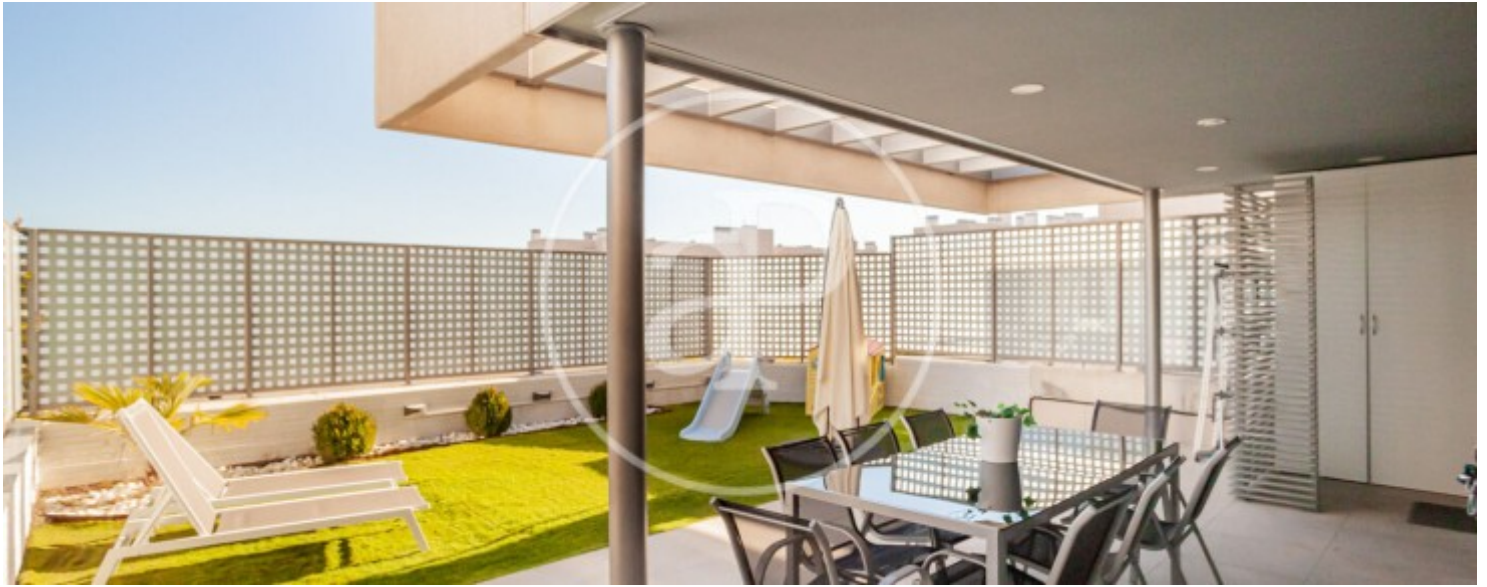
SIN AMUEBLAR. Bajo con jardín de 90m2 útiles en una de las urbanizaciones más exclusivas de Boadilla del Monte. Se trata de una vivienda de tres dormitorios, el principal en suite con vestidor y baño con ducha. Los otros dos dormitorios, con armarios empotrados, comparten un cuarto de baño ubicado en el hall de la zona de noche. Cocina independiente, totalmente equipada con todos los electrodomésticos y acceso a la terraza y jardín delanteros. En cuanto al exterior, se trata de un bajo con jardín y zona de porche en la parte delantera y un patio trasero acondicionado. La

urbanización está dotada de unas fantásticas zonas comunes con piscina de adultos y niños, diferentes zonas ajardinadas, gimnasio, pista de pádel, gastrobar con una amplia cocina totalmente equipada, servicio de conserjería 24 horas y 7 días a la semana. Destacar el trabajo de paisajismo de la urbanización, lo que hace que sea una de las más destacables de la zona. La vivienda incluye dos plazas de garaje y un trastero. ¿Te imaginas vivir aquí?

Contacta con nosotros,
estaremos encantados de atenderte,
para ofrecerte más detalles e información.

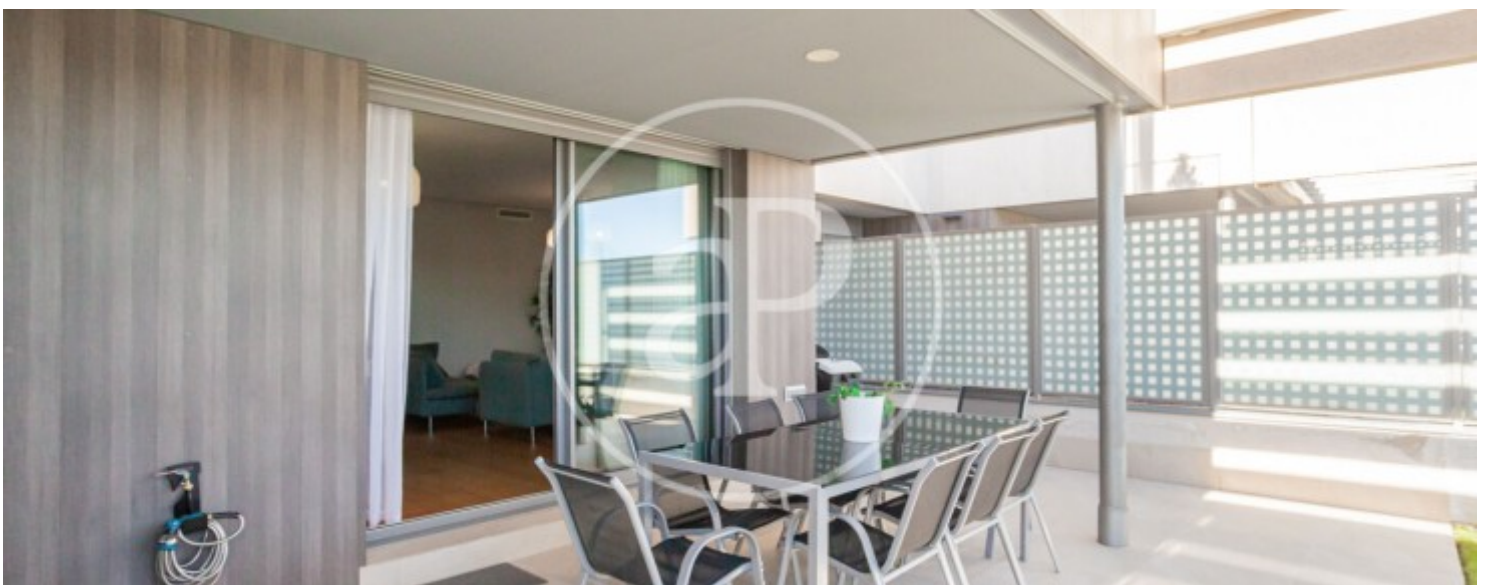
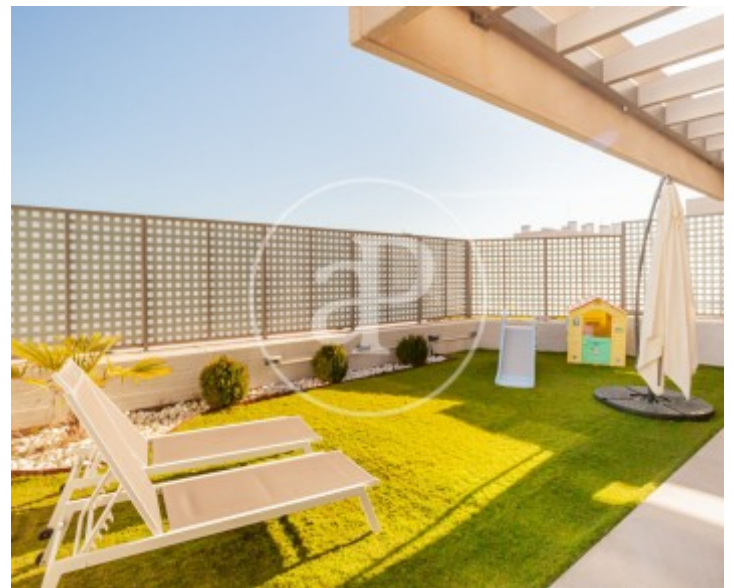
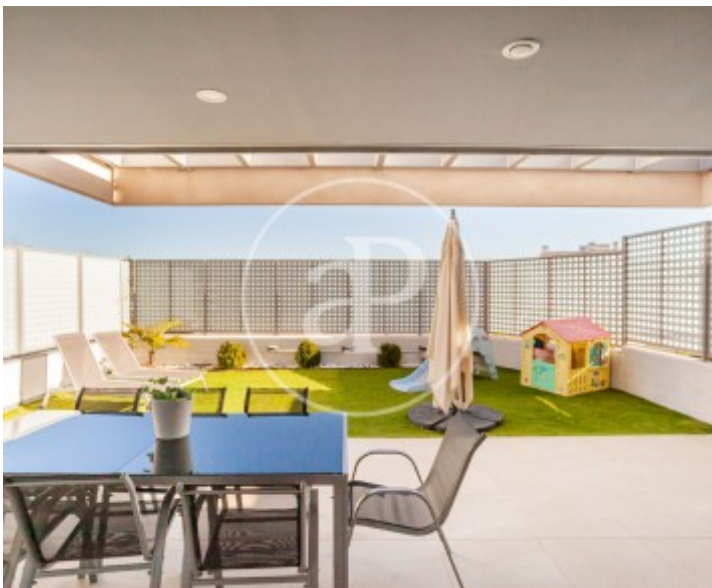
Valenoso, Boadilla del Monte

REF. AMO2606004



Valenoso, Boadilla del Monte

REF. AMO2606004



Valenoso, Boadilla del Monte

REF. AMO2606004



Valenoso, Boadilla del Monte

REF. AMO2606004



Los datos de cada inmueble no son parte de una oferta o contrato. No debe considerar exactos o factuales las declaraciones hechas por aProperties, verbalmente o por escrito, respecto del inmueble, el estado en que se encuentra o su valor. Las fotografías sólo muestran partes determinadas del inmueble tal y como eran en el momento que se tomaron. Las áreas, dimensiones y las distancias que se proporcionan sólo son aproximadas y deben ser comprobadas por el cliente. Las imágenes generadas por ordenador solo son una indicación de la posible apariencia del inmueble, y pueden cambiar en cualquier momento. La información respecto a un inmueble es susceptible de cambiar en cualquier momento.

Para **más información** o
para concertar una cita

apropertiesmadrid@aproperties.es
Tel: 91 800 54 65
www.aproperties.es