

Valenoso, Boadilla del Monte

REF. VMO2604006

Ático en venta en Boadilla del Monte

Características

Superficie

255 m²

Dormitorios

3

Baños

2

- ✓ Vistas
- ✓ Trastero
- ✓ Terraza
- ✓ Piscina
- ✓ Ascensor
- ✓ Conserje
- ✓ Calefacción
- ✓ AACC
- ✓ Patio
- ✓ Gimnasio
- ✓ Vigilancia
- ✓ Tiene parking



Precio

890.000 €

aProperties presenta este impresionante ático que destaca por su amplitud, luminosidad y una espectacular terraza que lo convierte en una propiedad única en su categoría.

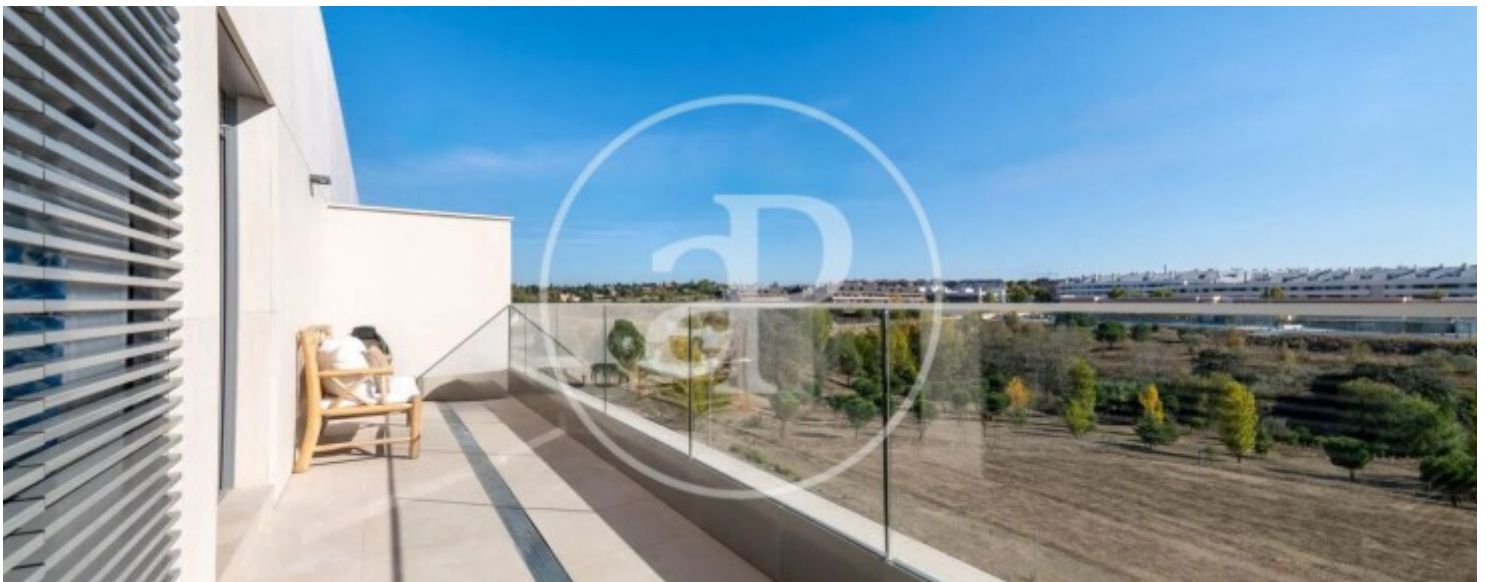
La vivienda cuenta con una superficie total construida de 255 m² entre interior y exterior, ofreciendo una distribución cómoda y muy funcional. Dispone de un amplio salón-comedor, un espacio abierto y muy luminoso gracias a sus grandes ventanales, con acceso directo a la terraza, lo que permite una perfecta conexión entre interior y exterior. La cocina, independiente y totalmente equipada, ofrece un diseño práctico y gran capacidad

de almacenamiento, con la ventaja de tener acceso directo a la terraza, ideal para disfrutar de comidas al aire libre o ampliar la zona de ocio. También, zona de lavandería independiente exterior pero cubierta. La propiedad se compone de tres habitaciones amplias, todas ellas con buena entrada de luz natural y múltiples posibilidades de uso. El dormitorio principal destaca por su confort y amplitud, mientras que las otras dos estancias pueden destinarse a dormitorios adicionales, despacho o zona de invitados. Cuenta con dos baños completos, bien distribuidos y...

Contacta con nosotros,
estaremos encantados de atenderte,
para ofrecerte más detalles e información.

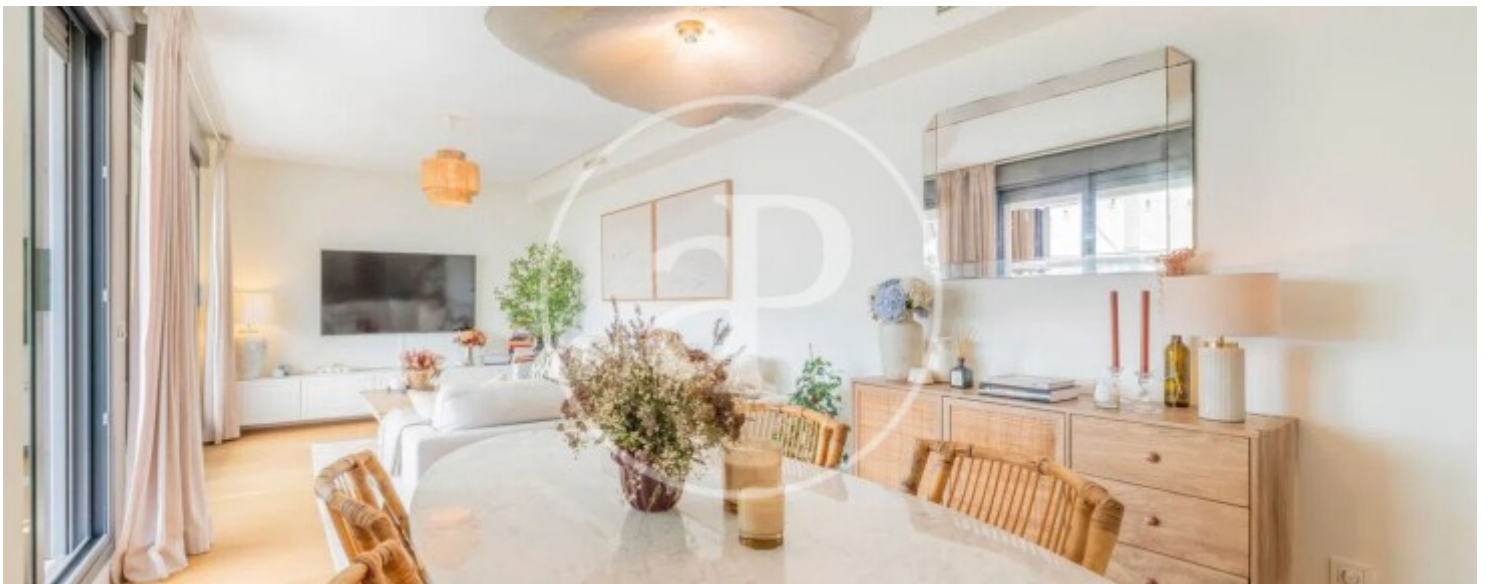
Valenoso, Boadilla del Monte

REF. VMO2604006



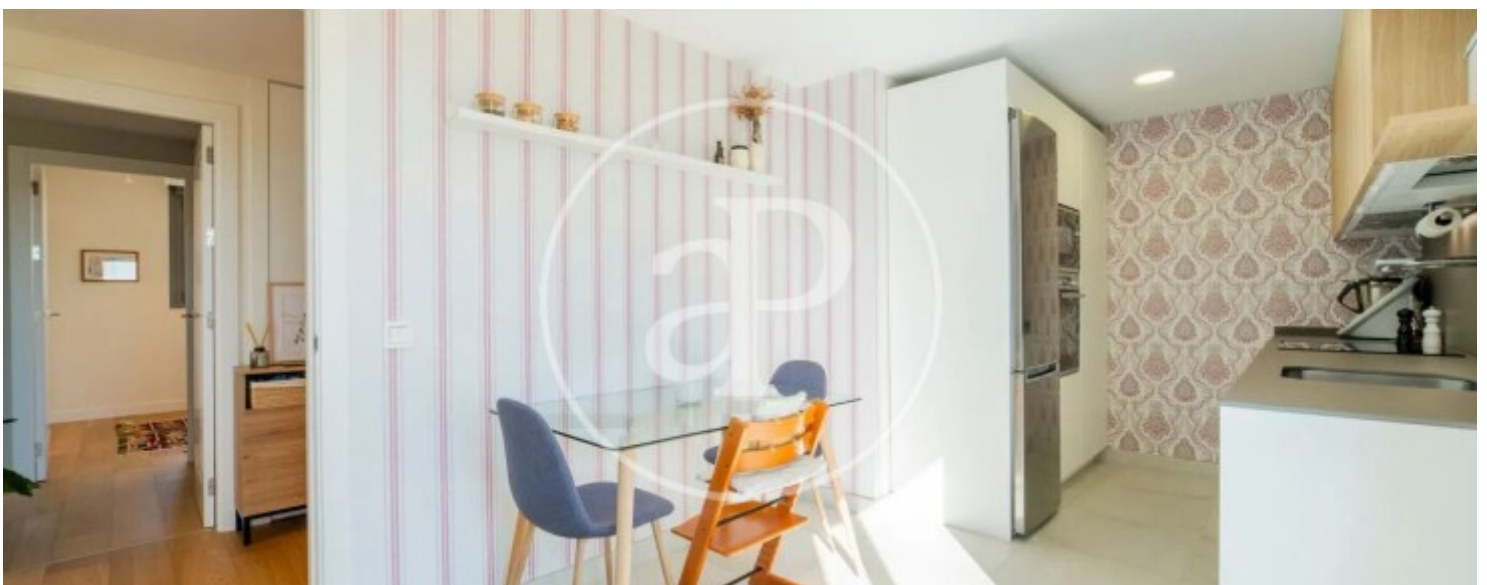
Valenoso, Boadilla del Monte

REF. VMO2604006



Valenoso, Boadilla del Monte

REF. VMO2604006



Valenoso, Boadilla del Monte

REF. VMO2604006



Los datos de cada inmueble no son parte de una oferta o contrato. No debe considerar exactos o factuales las declaraciones hechas por aProperties, verbalmente o por escrito, respecto del inmueble, el estado en que se encuentra o su valor. Las fotografías sólo muestran partes determinadas del inmueble tal y como eran en el momento que se tomaron. Las áreas, dimensiones y las distancias que se proporcionan sólo son aproximadas y deben ser comprobadas por el cliente. Las imágenes generadas por ordenador solo son una indicación de la posible apariencia del inmueble, y pueden cambiar en cualquier momento. La información respecto a un inmueble es susceptible de cambiar en cualquier momento.

Para **más información** o
para concertar una cita

apropertiesmadrid@aproperties.es
Tel: 91 800 54 65
www.aproperties.es