

Las Lomas, Boadilla del Monte

REF. VMO2509004

Chalet independiente en venta en Las Lomas

Características

Superficie
997 m²

Parcela
3.300 m²

Dormitorios
7

Baños
10

- ✓ Vistas
- ✓ Trastero
- ✓ Terraza
- ✓ Piscina
- ✓ Vigilancia
- ✓ Tiene parking
- ✓ Calefacción
- ✓ AACC
- ✓ Patio
- ✓ Gimnasio
- ✓ Conserje

Precio
3.200.000 €



Chalet independiente situado en Las Lomas, urbanización con Seguridad 24h y calle muy tranquila.

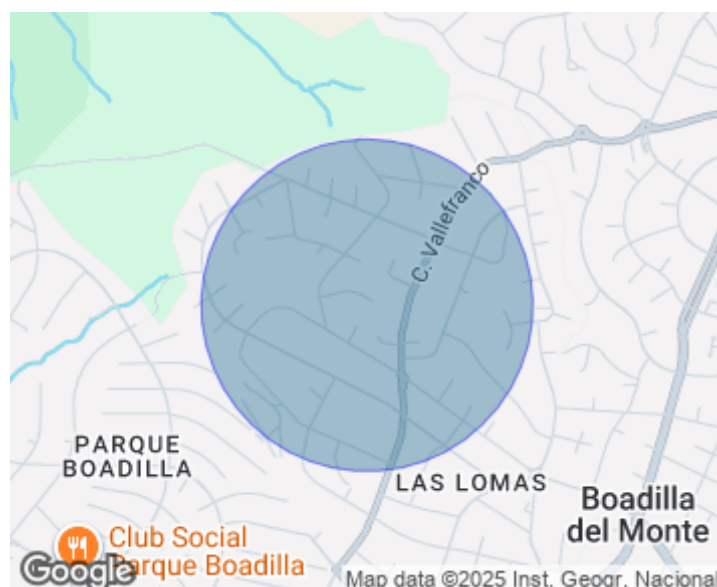
Lo más impactante de esta casa, es el maravilloso bosque interior que tiene dentro de ella. Se crea un clima fresco y apetecible al rededor de los 3.300 m² de parcela que rodea toda la casa. Desde el lado norte, se disfrutan de unas vistas magníficas a la Sierra de Madrid. Del sur, vistas al jardín de toda la casa, piscina y arboleda que se crea al rededor de toda la parcela. Al Este y Oeste, no se aprecia ninguna casa vecina, generando así, una intimidad absoluta. Solo se aprecia el impecable paisajismo del propio jardín. En

cuanto a la distribución de la casa, accedes por un camino desde el exterior que te invita a entrar en ella. En planta baja, nos encontramos con un Hall distribuidor que te anima a entrar a un gran salón con un patio inglés central, el corazón de la casa. Provoca una iluminación espectacular a cada estancia de la casa, no deja un rincón sin luz. Es un salón circular, haciéndote disfrutar de cada vista panorámica del jardín. También, tiene dos chimeneas enfrentadas, provocando un ambiente cálido y...

Contacta con nosotros,
estaremos encantados de atenderte,
para ofrecerte más detalles e información.

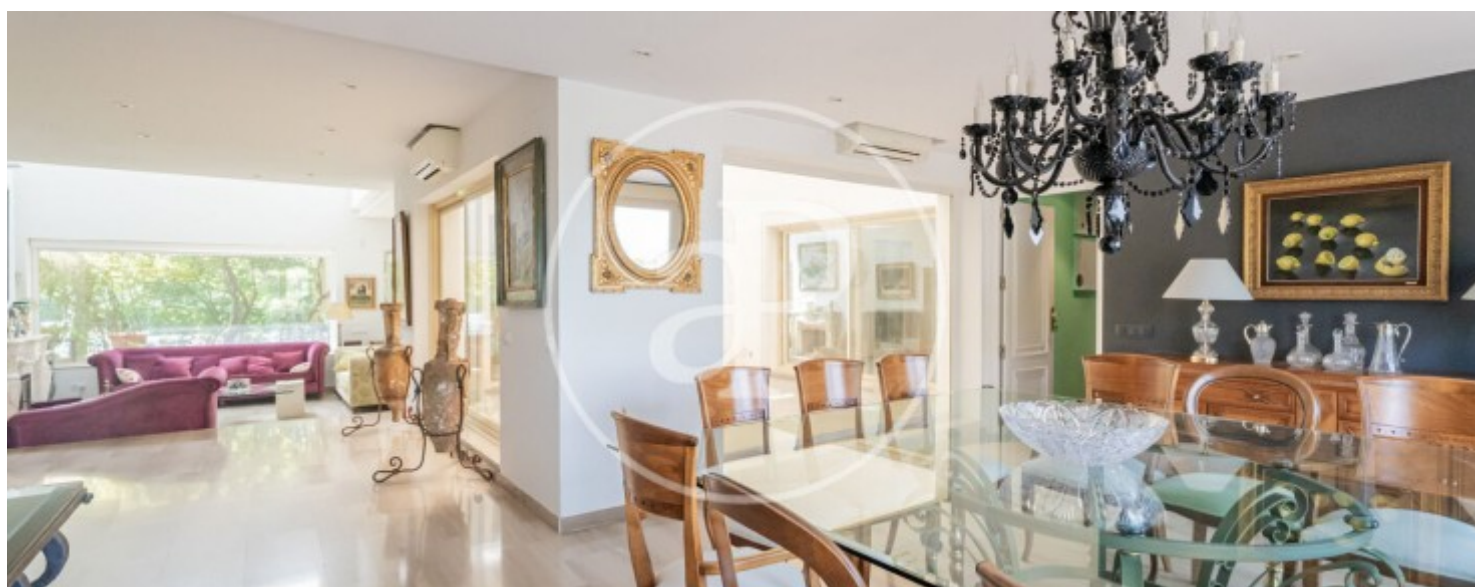
Las Lomas, Boadilla del Monte

REF. VMO2509004



Las Lomas, Boadilla del Monte

REF. VMO2509004



Las Lomas, Boadilla del Monte

REF. VMO2509004



Las Lomas, Boadilla del Monte

REF. VMO2509004



Los datos de cada inmueble no son parte de una oferta o contrato. No debe considerar exactos o factuales las declaraciones hechas por aProperties, verbalmente o por escrito, respecto del inmueble, el estado en que se encuentra o su valor. Las fotografías sólo muestran partes determinadas del inmueble tal y como eran en el momento que se tomaron. Las áreas, dimensiones y las distancias que se proporcionan sólo son aproximadas y deben ser comprobadas por el cliente. Las imágenes generadas por ordenador solo son una indicación de la posible apariencia del inmueble, y pueden cambiar en cualquier momento. La información respecto a un inmueble es susceptible de cambiar en cualquier momento.

Para **más información** o
para concertar una cita

apropertiesmadrid@aproperties.es
Tel: 91 800 54 65
www.aproperties.es