

Las Lomas, Boadilla del Monte

REF. VMO2506002

# Chalet en venta en Boadilla del Monte

## Características

- ✓ Calefacción
- ✓ AACC
- ✓ Terraza
- ✓ Patio
- ✓ Piscina
- ✓ Gimnasio
- ✓ Vigilancia
- ✓ Tiene parking

Superficie  
**707 m<sup>2</sup>**

Dormitorios  
**5**

Baños  
**6**

Precio

**3.200.000 €**



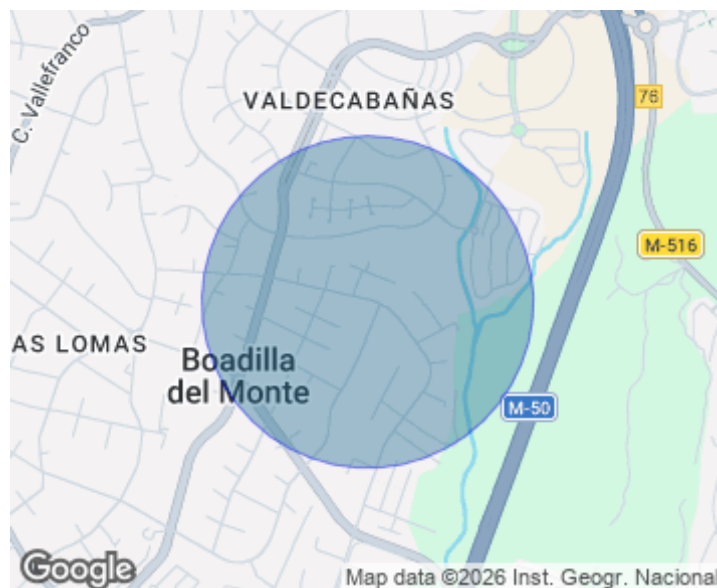
Aproproperties presenta esta exclusiva propiedad, un chalet independiente en una sola planta, donde lujo, amplitud y comodidad se combinan, con una ubicación excelente dentro de la prestigiosa urbanización de las Lomas. Esta propiedad ha sido construida recientemente por el galardonado estudio de arquitectura Malu de Miguel, premio COAM 2020 Arquitectura emergente. La singularidad del diseño en una planta la hace una propiedad incomparable y un producto de auténtico lujo. Cuenta además con certificación energética A. Este proyecto ha sido cuidadosamente diseñado para conseguir que el hogar fluya en todos los ambientes. Nada más entrar en la vivienda, encontramos un amplio vestíbulo recibidor desde el que se percibe el

jardín. El comedor y la cocina están integrados para darle un ambiente acogedor y moderno a la vez. Se encuentra rodeado de un patio interior que da luz, calma y serenidad al espacio y también al aseo de cortesía y al despacho. El magnífico salón que tiene chimenea se integra con el jardín a través del porche gracias a las amplias cristaleras correderas que conectan exterior e interior. La cocina cuenta con un office o lavandería y a continuación se ubica el dormitorio de servicio que cuenta con entrada independiente...

**Contacta con nosotros,**  
estaremos encantados de atenderte,  
para ofrecerte más detalles e información.

Las Lomas, Boadilla del Monte

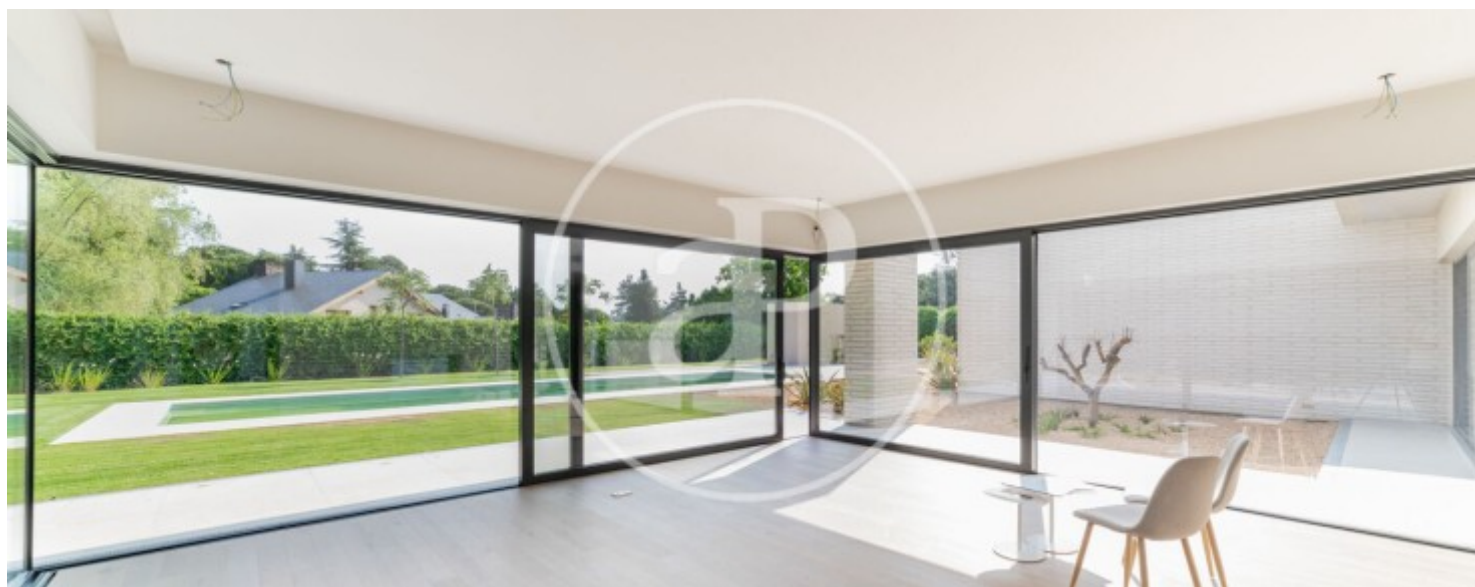
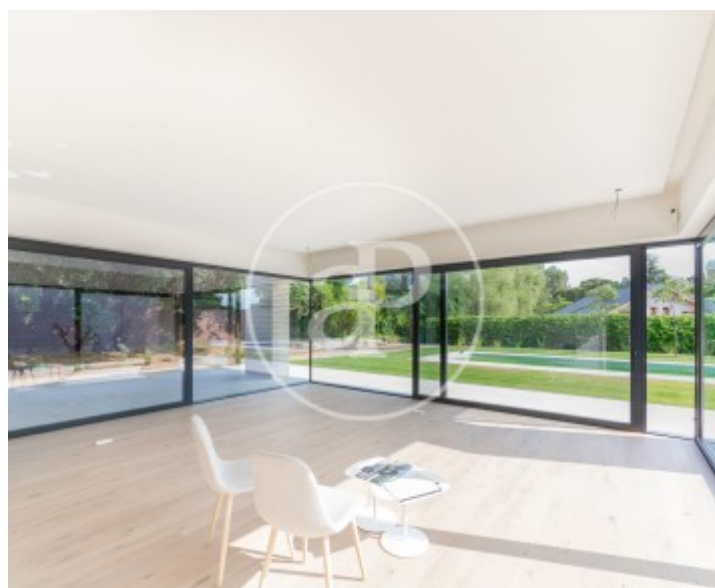
REF. VMO2506002





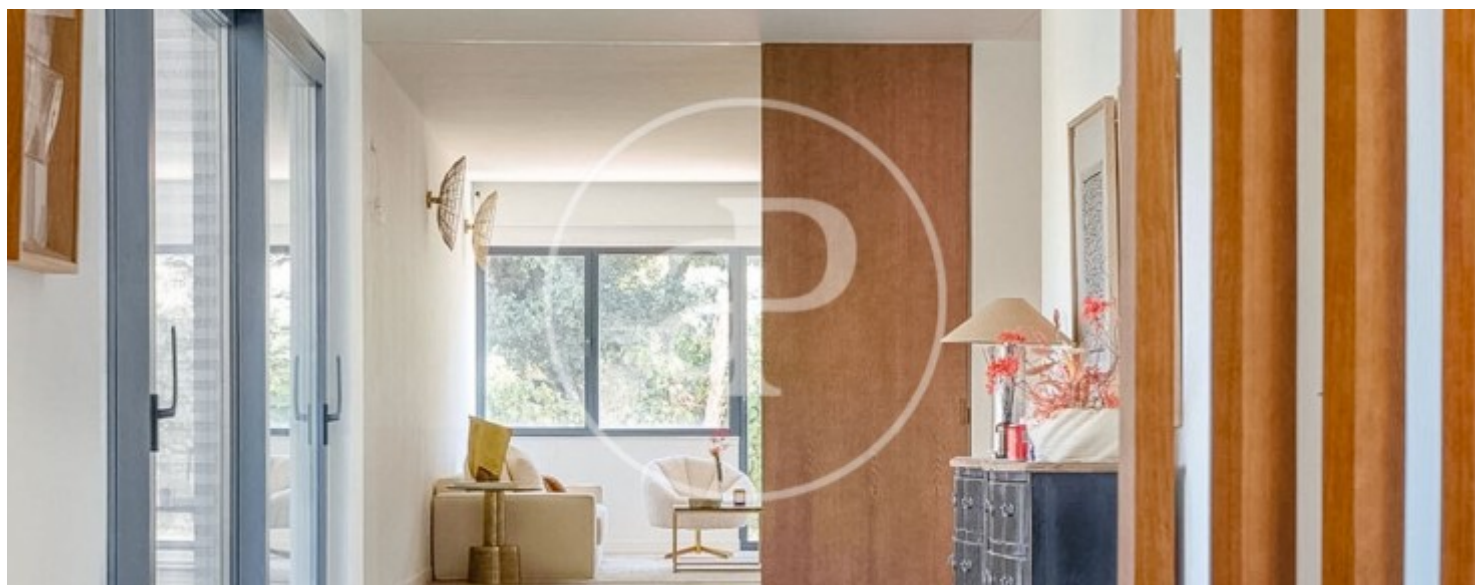
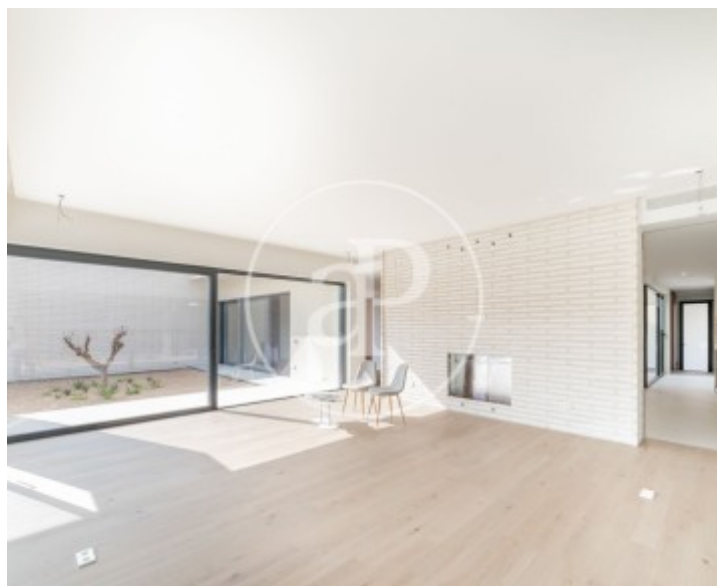
Las Lomas, Boadilla del Monte

REF. VMO2506002



Las Lomas, Boadilla del Monte

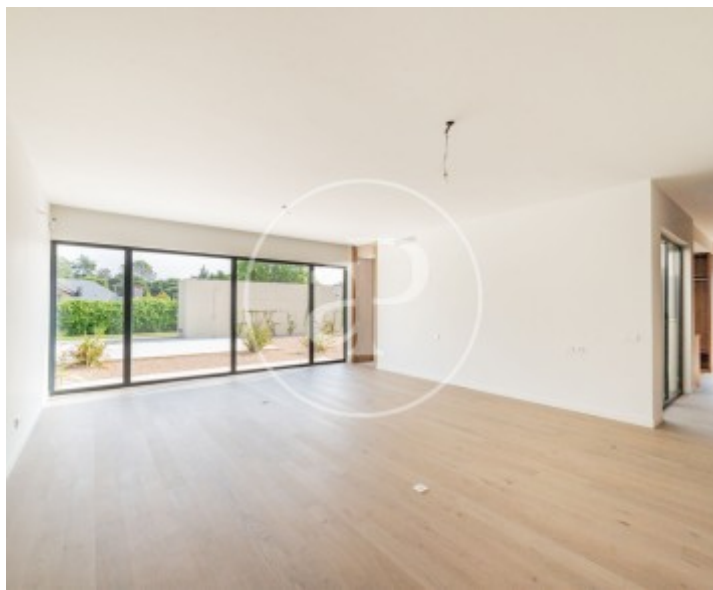
REF. VMO2506002





Las Lomas, Boadilla del Monte

REF. VMO2506002



Los datos de cada inmueble no son parte de una oferta o contrato. No debe considerar exactos o factuales las declaraciones hechas por aProperties, verbalmente o por escrito, respecto del inmueble, el estado en que se encuentra o su valor. Las fotografías sólo muestran partes determinadas del inmueble tal y como eran en el momento que se tomaron. Las áreas, dimensiones y las distancias que se proporcionan sólo son aproximadas y deben ser comprobadas por el cliente. Las imágenes generadas por ordenador solo son una indicación de la posible apariencia del inmueble, y pueden cambiar en cualquier momento. La información respecto a un inmueble es susceptible de cambiar en cualquier momento.

Para **más información** o  
para concertar una cita

[apropertiesmadrid@aproperties.es](mailto:apropertiesmadrid@aproperties.es)  
Tel: 91 800 54 65  
[www.aproperties.es](http://www.aproperties.es)