

Las Lomas, Boadilla del Monte

REF. VMO2406005

Casa en venta en Boadilla del Monte

Características

Superficie

2.300 m²

Dormitorios

8

Baños

8

- ✓ Vistas
- ✓ Calefacción
- ✓ Amueblado
- ✓ Trastero
- ✓ AACC
- ✓ Terraza
- ✓ Patio
- ✓ Piscina
- ✓ Ascensor
- ✓ Vigilancia
- ✓ Tiene parking

Precio

5.420.000 €



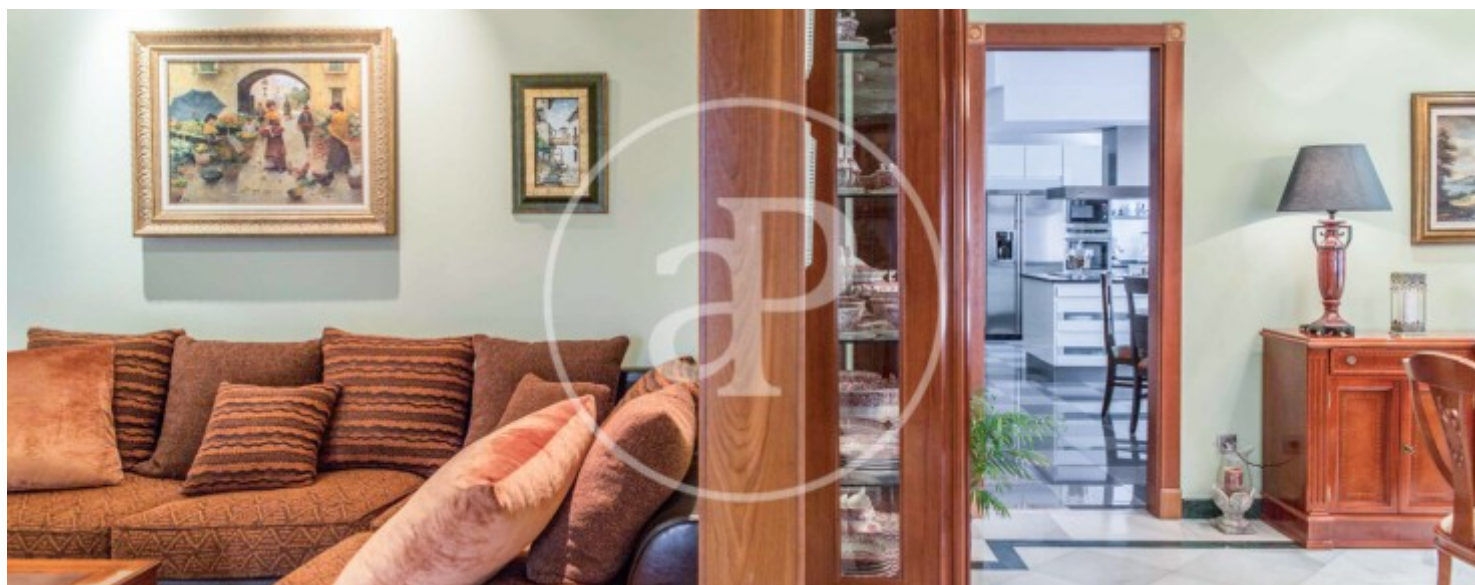
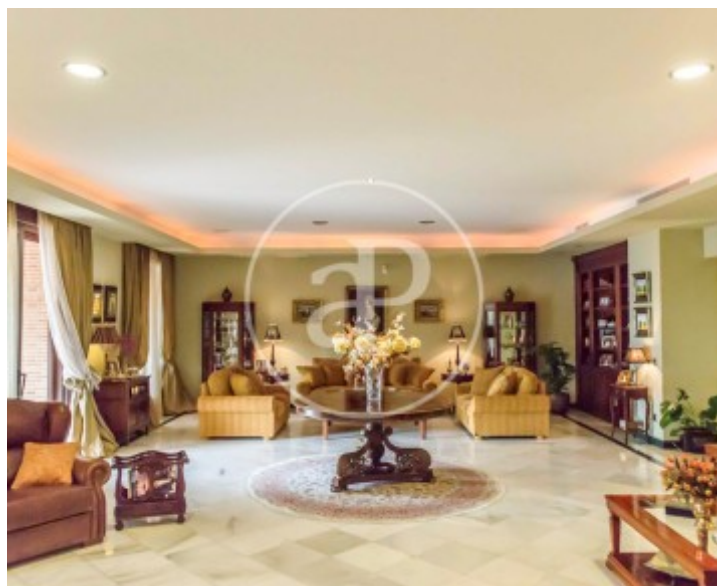
aProperties presenta este magnífico y elegante chalet unifamiliar de 1700 m² distribuidos en 3 plantas, en la planta principal encontramos un amplio hall de entrada con una espectacular escalera central, despacho, aseo de cortesía, salón en dos grandes ambientes con comedor separado, chimenea con salida a un gran porche e inmejorables vistas al precioso jardín, la cocina muy amplia y totalmente equipada también contamos con zona de office y despensa con salida a terraza y un cuarto de lavado separado. También encontramos en esta planta el dormitorio principal muy amplio y espacioso en suite con jacuzzi y ducha e hidromasaje con gran vestidor y armarios empotrados y un cuarto con baño en suite para invitados. En la planta superior hay un distribuidor

que conecta a cuatro dormitorios dobles con 2 baños para compartir, ambos cuentan con bañera e hidromasaje. En el sótano tenemos 2 trasteros muy amplios y garaje cubierto para 6 coches y en la parte exterior 3 plazas adicionales. La vivienda cuenta con ascensor y calefacción por suelo radiante con gasóleo, aire acondicionado por conductos en PB y con Split en PA. Cuenta con persianas motorizadas y de seguridad. Cuenta con un precioso jardín lleno de árboles que rodean la preciosa vivienda, piscina con solárium. ¿Te imaginas vivir...

Contacta con nosotros,
estaremos encantados de atenderte,
para ofrecerte más detalles e información.

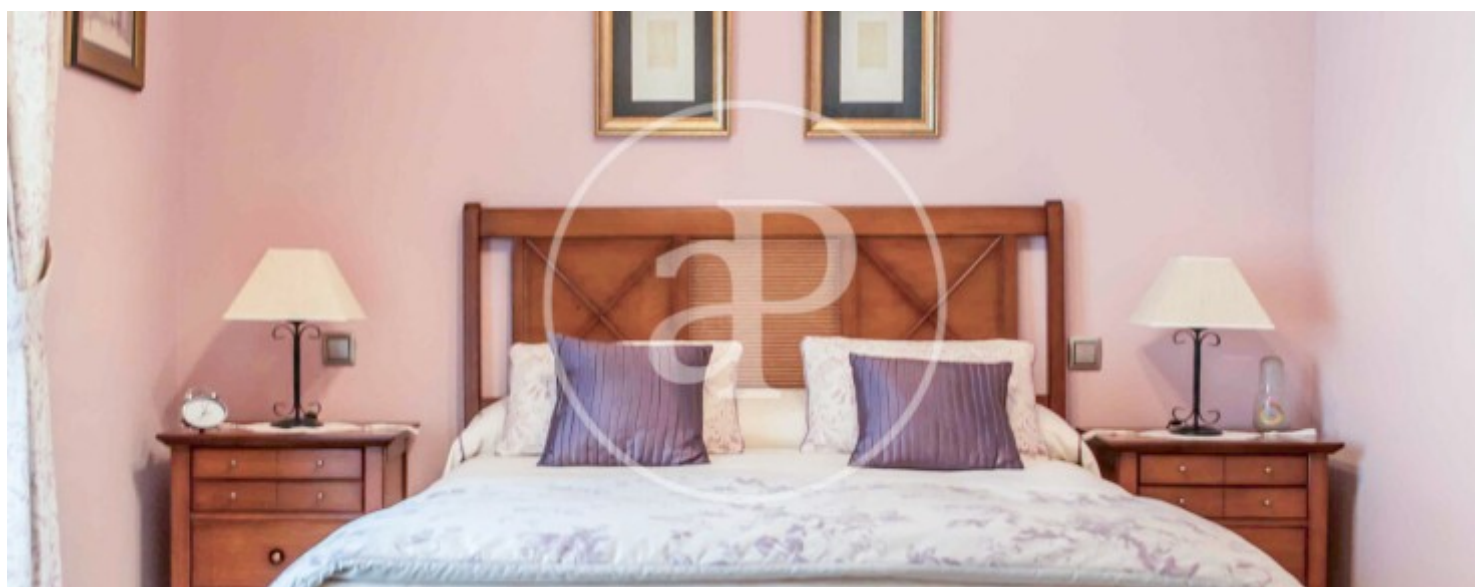
Las Lomas, Boadilla del Monte

REF. VMO2406005



Las Lomas, Boadilla del Monte

REF. VMO2406005



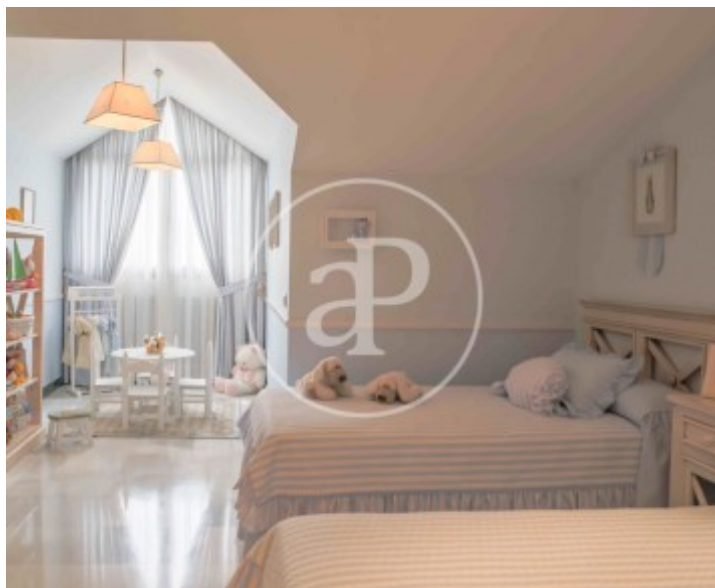
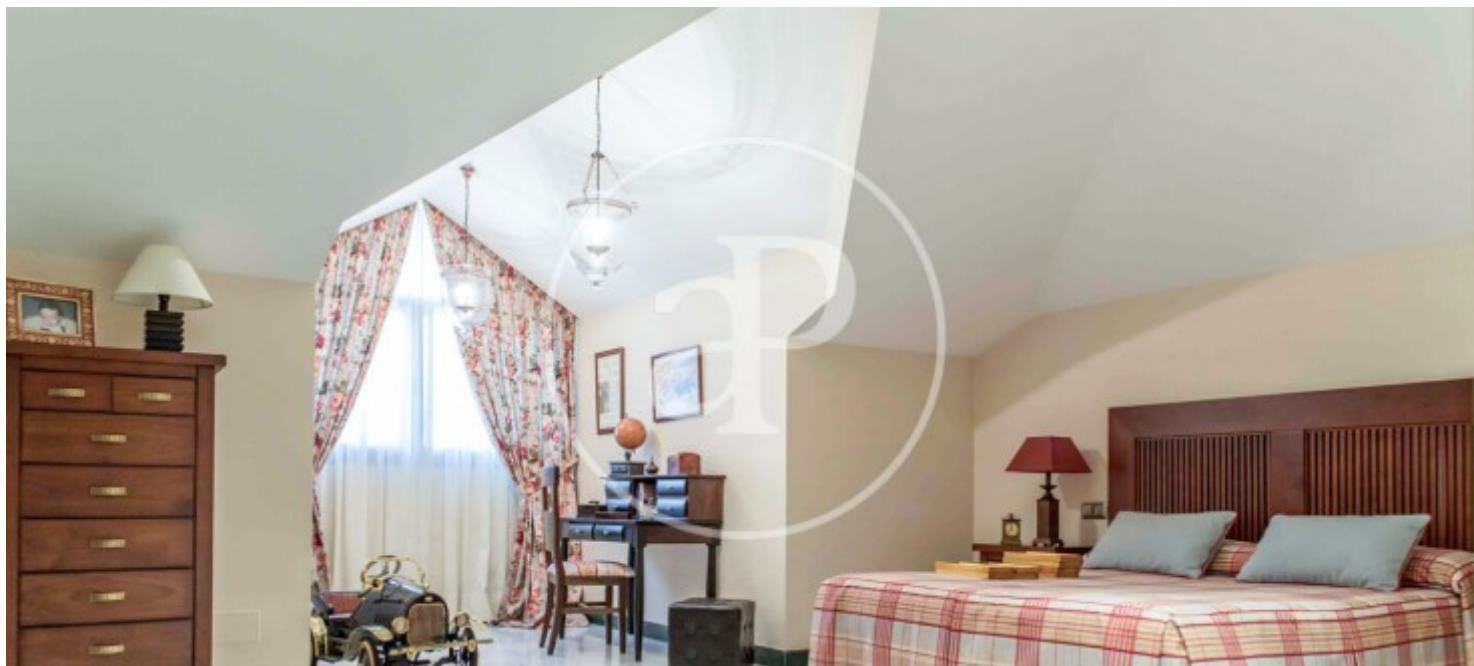
Las Lomas, Boadilla del Monte

REF. VMO2406005



Las Lomas, Boadilla del Monte

REF. VMO2406005



Los datos de cada inmueble no son parte de una oferta o contrato. No debe considerar exactos o factuales las declaraciones hechas por aProperties, verbalmente o por escrito, respecto del inmueble, el estado en que se encuentra o su valor. Las fotografías sólo muestran partes determinadas del inmueble tal y como eran en el momento que se tomaron. Las áreas, dimensiones y las distancias que se proporcionan sólo son aproximadas y deben ser comprobadas por el cliente. Las imágenes generadas por ordenador solo son una indicación de la posible apariencia del inmueble, y pueden cambiar en cualquier momento. La información respecto a un inmueble es susceptible de cambiar en cualquier momento.

Para **más información** o
para concertar una cita

apropertiesmadrid@aproperties.es
Tel: 91 800 54 65
www.aproperties.es