

Las Lomas, Boadilla del Monte

REF. VMO2504006

Chalet en venta en Las Lomas

Características

Superficie

1.679 m²

Dormitorios

5

Baños

8

- ✓ Vistas
- ✓ Calefacción
- ✓ Amueblado
- ✓ Trastero
- ✓ AACC
- ✓ Terraza
- ✓ Patio
- ✓ Piscina
- ✓ Gimnasio
- ✓ Ascensor
- ✓ Vigilancia
- ✓ Tiene parking

Precio

5.300.000 €



AProperties presenta esta espectacular residencia de lujo ubicada en la zona más exclusiva de Boadilla del monte una joya arquitectónica construida por el renombrado Otto Medem.

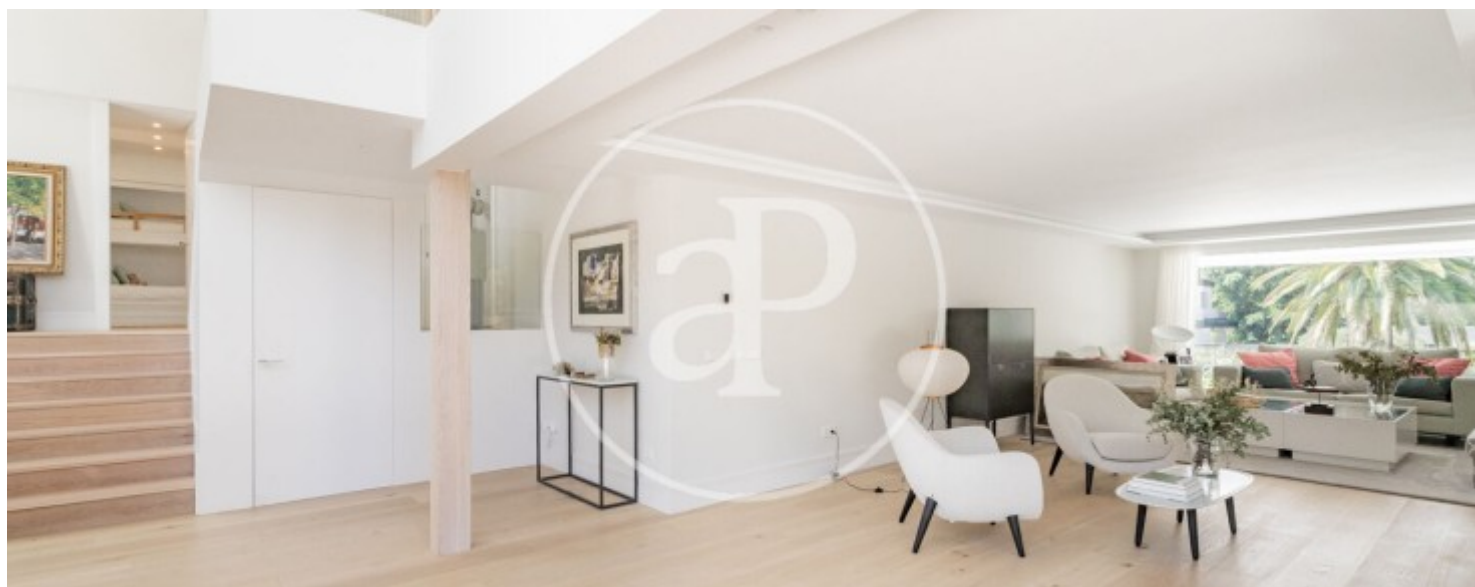
Esta imponente vivienda de 1679 m2 distribuidos en tres plantas sobre una parcela de casi 3000 m2 elevada con vistas despejadas a la ciudad, destaca por su estilo sofisticado e innovador con una construcción cúbica y moderna diseñada por un arquitecto de renombre, esta residencia se destaca por su elegancia y buen gusto, con una selección de acabados de alta calidad otorgando a la vivienda un carácter inigualable. La entrada principal

impresiona con una escalera majestuosa que conduce a los espacios interiores. un imponente salón, una espectacular sala de estar con chimenea, cocina office moderna, con electrodomésticos de alta gama y mucha luz natural como en todos los ambientes de esta estupenda propiedad otorgando a la misma un carácter inigualable. En la planta superior dispone de cinco amplias habitaciones, todas con terraza privada grandes armarios y baño en suite, la principal con gran terraza con vistas a la piscina imponente vestidor y un elegante y amplio baño en suite con...

Contacta con nosotros,
estaremos encantados de atenderte,
para ofrecerte más detalles e información.

Las Lomas, Boadilla del Monte

REF. VMO2504006



Las Lomas, Boadilla del Monte

REF. VMO2504006



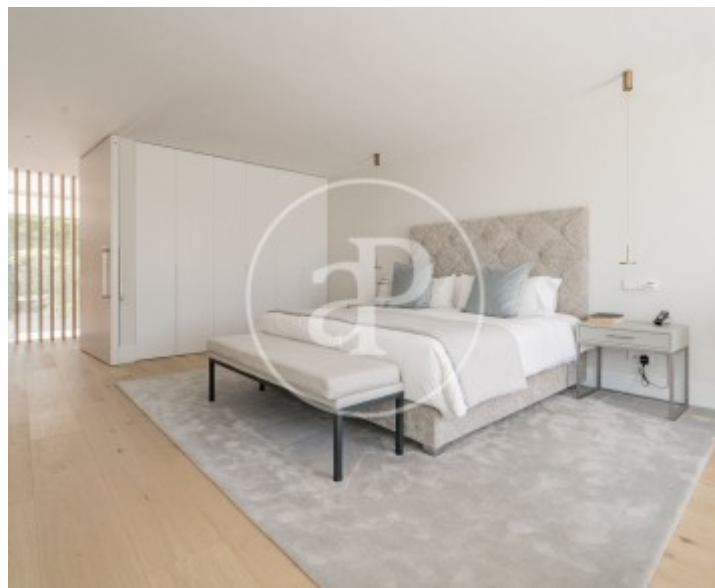
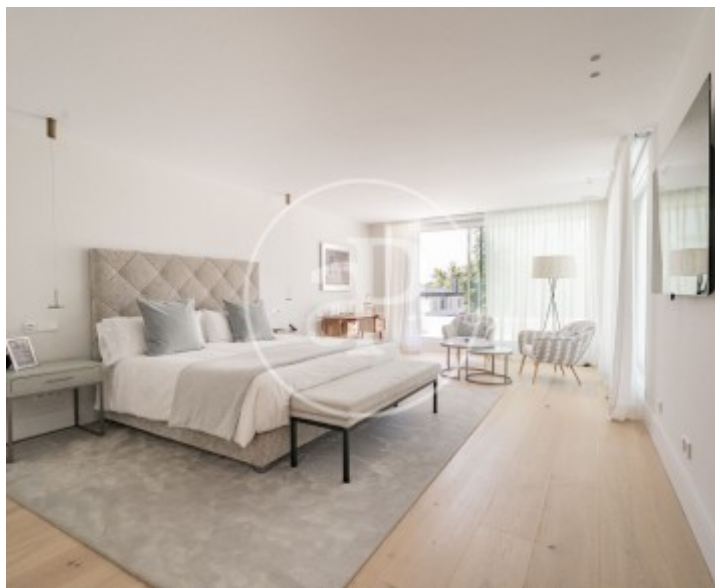
Las Lomas, Boadilla del Monte

REF. VMO2504006



Las Lomas, Boadilla del Monte

REF. VMO2504006



Los datos de cada inmueble no son parte de una oferta o contrato. No debe considerar exactos o factuales las declaraciones hechas por aProperties, verbalmente o por escrito, respecto del inmueble, el estado en que se encuentra o su valor. Las fotografías sólo muestran partes determinadas del inmueble tal y como eran en el momento que se tomaron. Las áreas, dimensiones y las distancias que se proporcionan sólo son aproximadas y deben ser comprobadas por el cliente. Las imágenes generadas por ordenador solo son una indicación de la posible apariencia del inmueble, y pueden cambiar en cualquier momento. La información respecto a un inmueble es susceptible de cambiar en cualquier momento.

Para **más información** o
para concertar una cita

apropertiesmadrid@aproperties.es
Tel: 91 800 54 65
www.aproperties.es