

Las Lomas, Boadilla del Monte

REF. VMO2406005

# Casa en venta en Boadilla del Monte

## Características

Superficie

**1.600 m<sup>2</sup>**

Parcela

**2.300 m<sup>2</sup>**

Dormitorios

**8**

Baños

**8**

- ✓ Vistas
- ✓ Calefacción
- ✓ Amueblado
- ✓ Trastero
- ✓ AACC
- ✓ Terraza
- ✓ Patio
- ✓ Piscina
- ✓ Ascensor
- ✓ Vigilancia
- ✓ Tiene parking

Precio

**4.500.000 €**



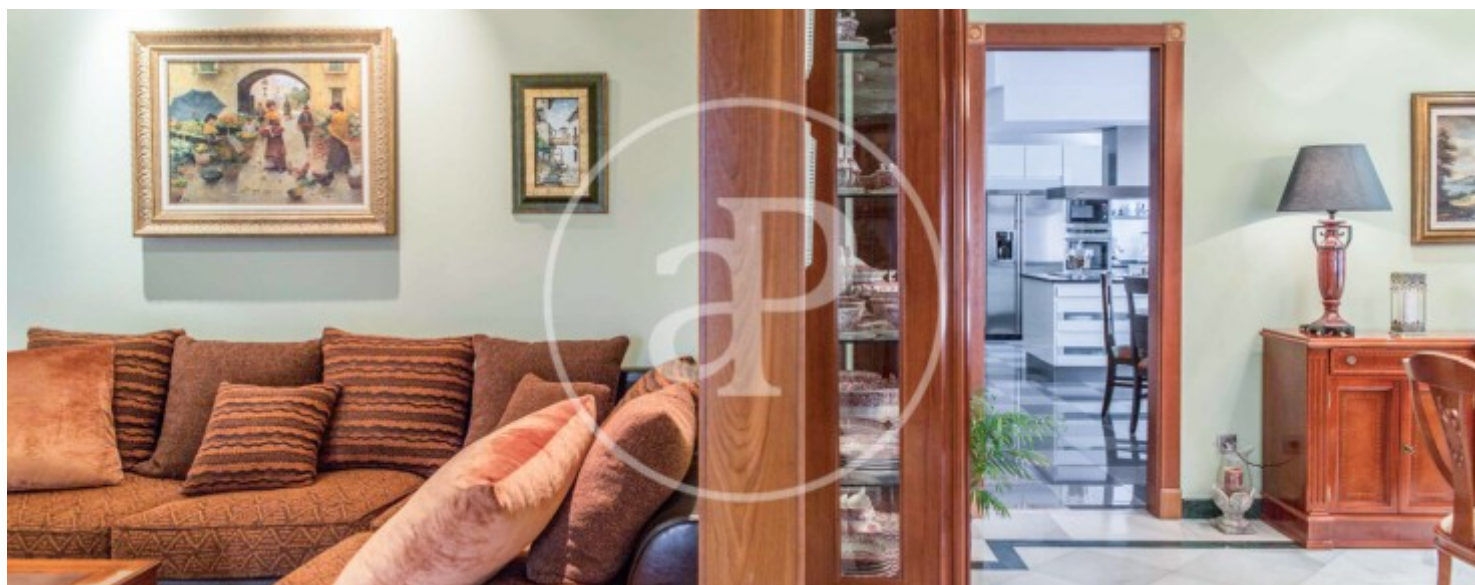
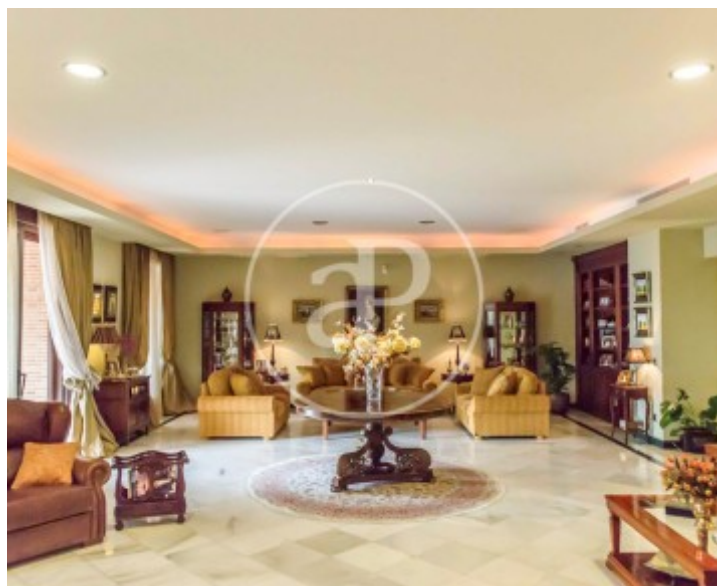
aProperties, inmobiliaria especializada en viviendas de lujo en Madrid, presenta este impresionante chalet de lujo en Las Lomas con piscina, situado en una de las urbanizaciones más prestigiosas y demandadas del noroeste de Madrid. Con cerca de 1.600 m<sup>2</sup> construidos sobre una parcela consolidada y privada, esta propiedad destaca por su arquitectura señorial, amplitud de espacios y excelente nivel de equipamiento, convirtiéndose en una oportunidad única para quienes buscan comprar un chalet exclusivo en Las Lomas. Ubicado dentro de la Urbanización Las Lomas, la vivienda disfruta de seguridad 24 horas, entorno residencial de alto nivel y excelente comunicación con Madrid capital y municipios cercanos, además de proximidad a colegios internacionales,

zonas comerciales y servicios esenciales. La planta principal recibe con un amplio hall de entrada presidido por una espectacular escalera central. El salón, distribuido en dos grandes ambientes con comedor independiente y chimenea, se abre a un magnífico porche con vistas al jardín y la piscina. La cocina, amplia y totalmente equipada, dispone de zona de office, despensa, terraza y cuarto de lavado independiente. En esta planta se ubica también el dormitorio principal en suite, con jacuzzi, ducha de hidromasaje y gran vestidor, además de un dormitorio...

**Contacta con nosotros,**  
estaremos encantados de atenderte,  
para ofrecerte más detalles e información.

Las Lomas, Boadilla del Monte

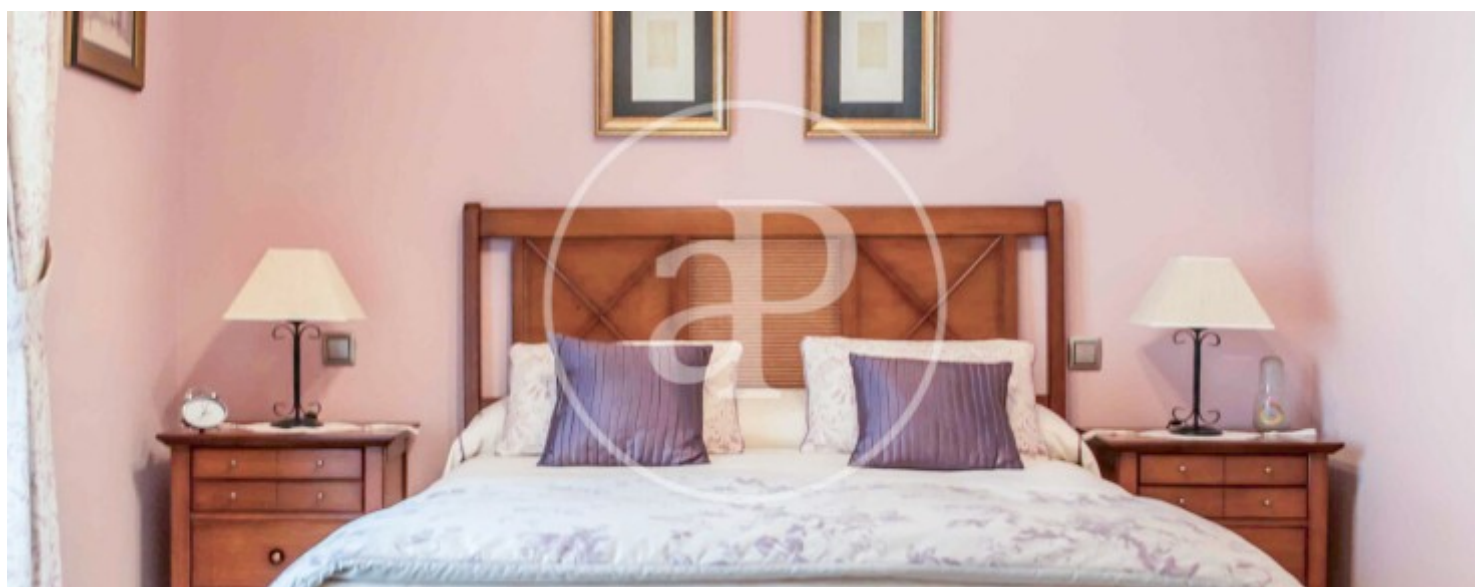
REF. VMO2406005





Las Lomas, Boadilla del Monte

REF. VMO2406005





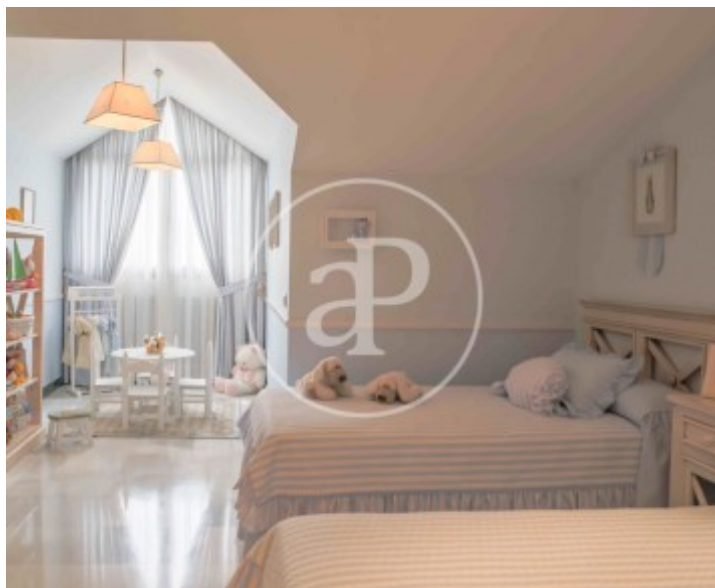
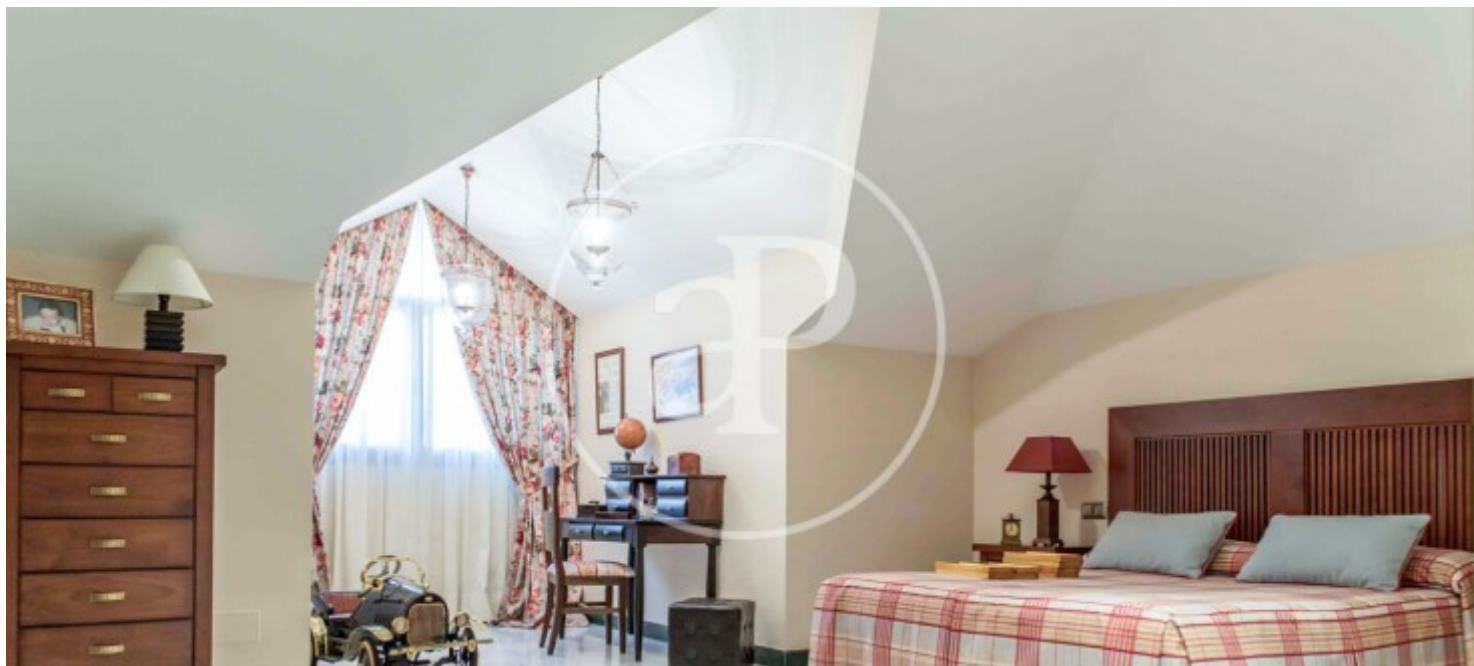
Las Lomas, Boadilla del Monte

REF. VMO2406005



Las Lomas, Boadilla del Monte

REF. VMO2406005



Los datos de cada inmueble no son parte de una oferta o contrato. No debe considerar exactos o factuales las declaraciones hechas por aProperties, verbalmente o por escrito, respecto del inmueble, el estado en que se encuentra o su valor. Las fotografías sólo muestran partes determinadas del inmueble tal y como eran en el momento que se tomaron. Las áreas, dimensiones y las distancias que se proporcionan sólo son aproximadas y deben ser comprobadas por el cliente. Las imágenes generadas por ordenador solo son una indicación de la posible apariencia del inmueble, y pueden cambiar en cualquier momento. La información respecto a un inmueble es susceptible de cambiar en cualquier momento.

Para **más información** o  
para concertar una cita

[apropertiesmadrid@aproperties.es](mailto:apropertiesmadrid@aproperties.es)  
Tel: 91 800 54 65  
[www.aproperties.es](http://www.aproperties.es)