

Las Encinas, Boadilla del Monte

REF. VMO2601002

Chalet independiente en venta en las Encinas

Características

Superficie
740 m²

Dormitorios
7

Baños
9

- ✓ Vistas
- ✓ Trastero
- ✓ Terraza
- ✓ Piscina
- ✓ Conserje
- ✓ Calefacción
- ✓ AACC
- ✓ Patio
- ✓ Vigilancia
- ✓ Tiene parking

Precio

2.675.000 €



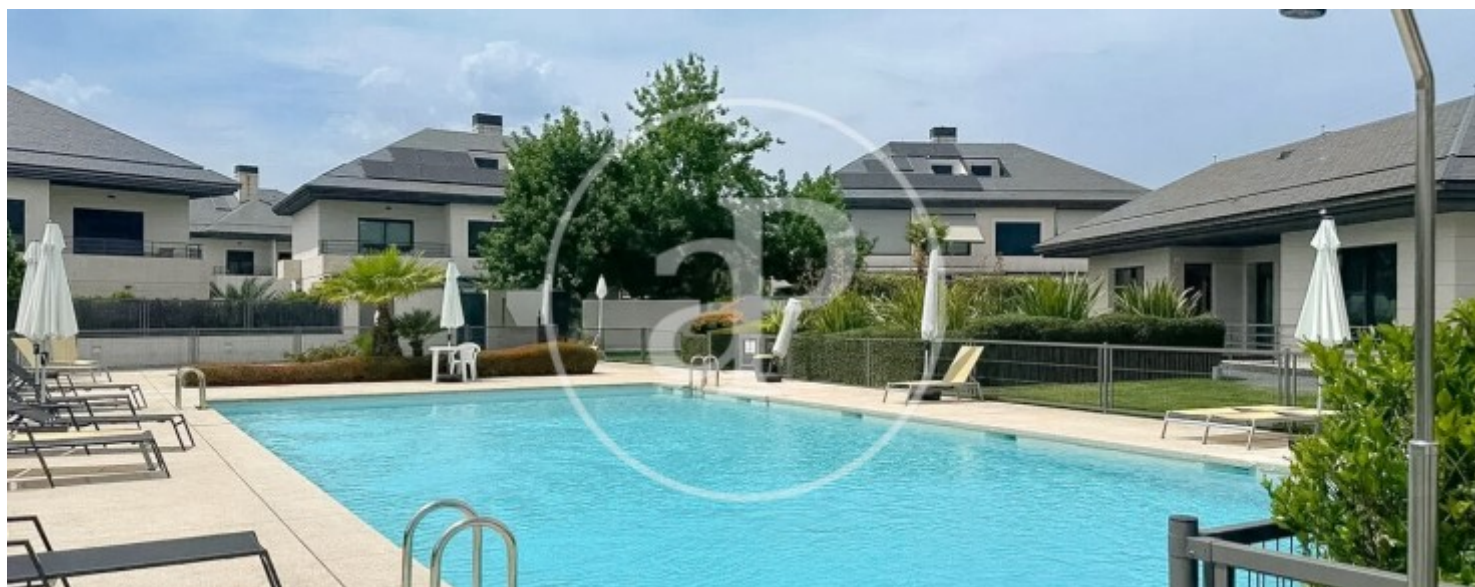
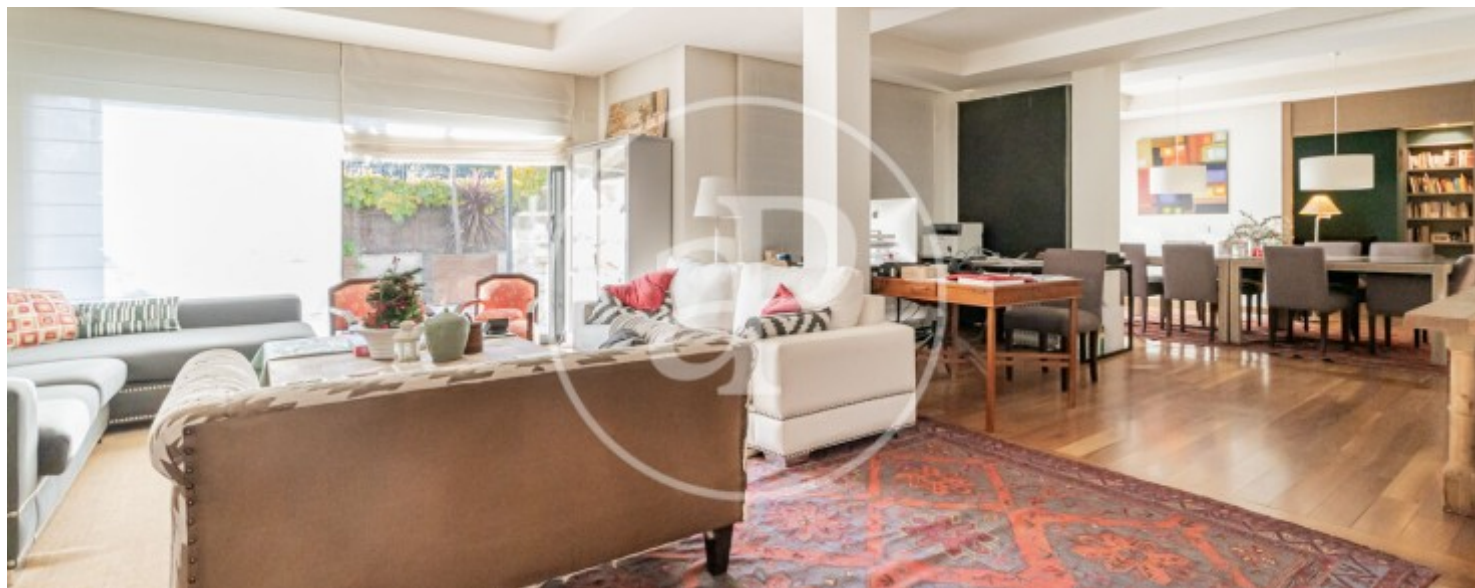
aProperties presenta esta exclusiva propiedad está formada por la unión de dos chalets pareados en una única vivienda, dando lugar a un chalet completamente independiente dentro de una urbanización privada cerrada, con control de acceso y vigilancia 24 horas. La vivienda destaca por sus grandes dimensiones, su excelente distribución y la amplitud de sus espacios, ofreciendo un entorno ideal tanto para la vida familiar como para el entretenimiento y la recepción de invitados. Con 740 m2 construidos, la vivienda se organiza en tres niveles que separan de forma muy funcional las distintas áreas. La planta baja está destinada a la zona de día, con un amplio salón comedor, una gran sala de estar con chimenea, la cocina independiente y un

aseo de cortesía. En la planta primera se ubica la zona de noche, formada por tres dormitorios con baño en suite y un despacho con grandes ventanales que aportan una excelente luminosidad. La última planta alberga la buhardilla, con dos dormitorios adicionales, dos baños completos y una terraza que los comunica entre sí. La planta sótano completa la vivienda con un garaje con capacidad para seis vehículos, un gimnasio, dos dormitorios adicionales con baño en suite, ideales como zona de invitados o de servicio, dos cuartos de...

Contacta con nosotros,
estaremos encantados de atenderte,
para ofrecerte más detalles e información.

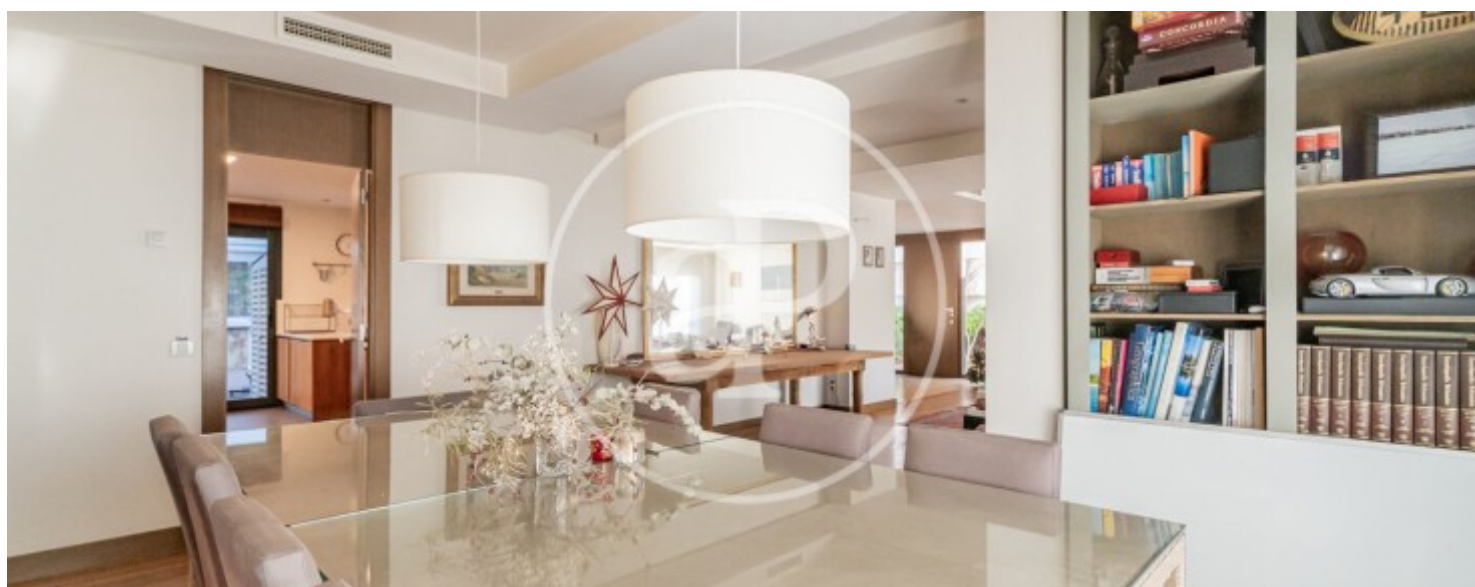
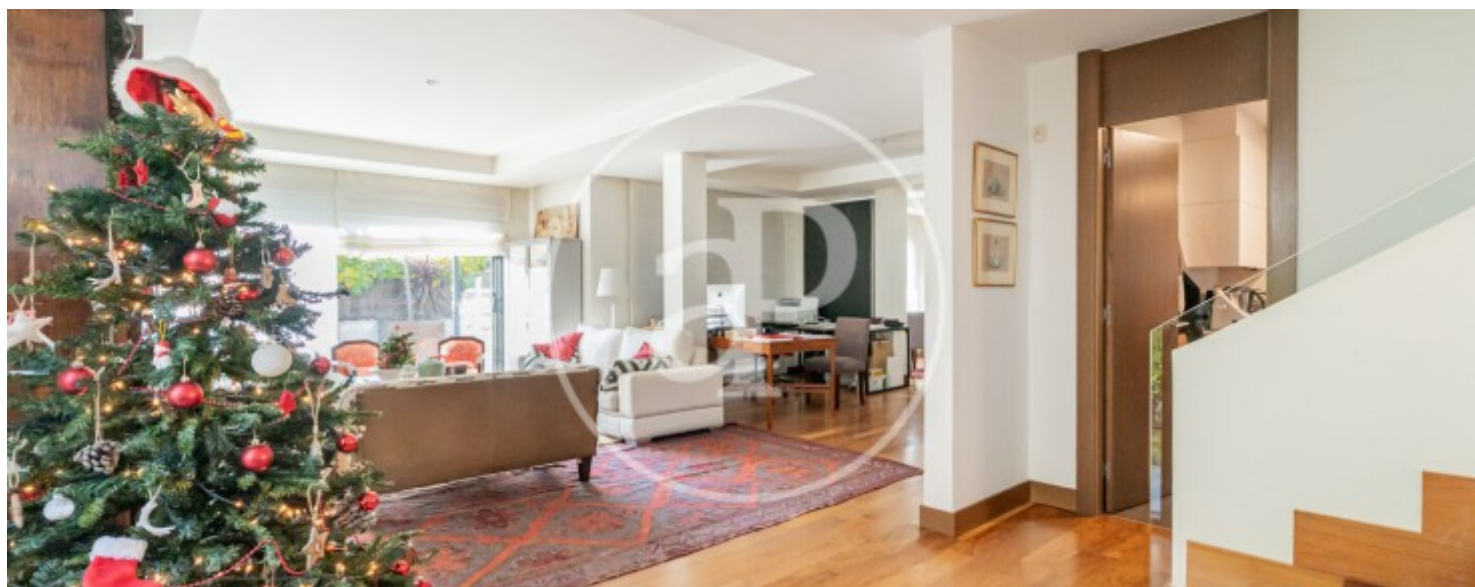
Las Encinas, Boadilla del Monte

REF. VMO2601002



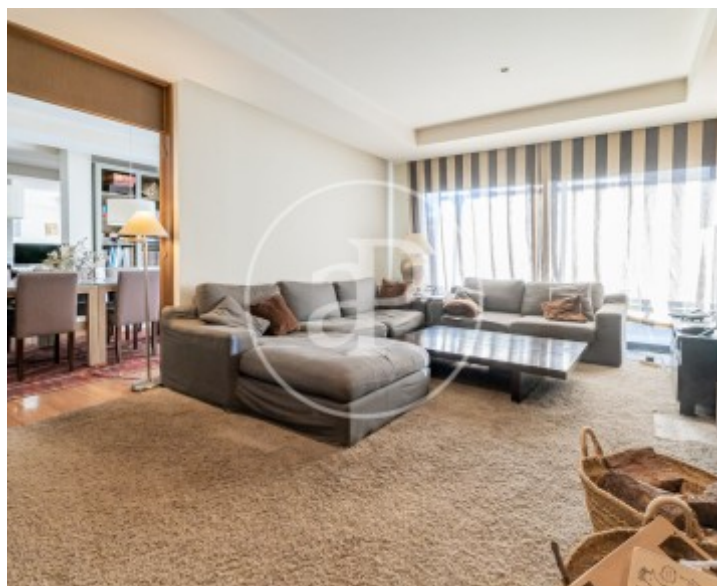
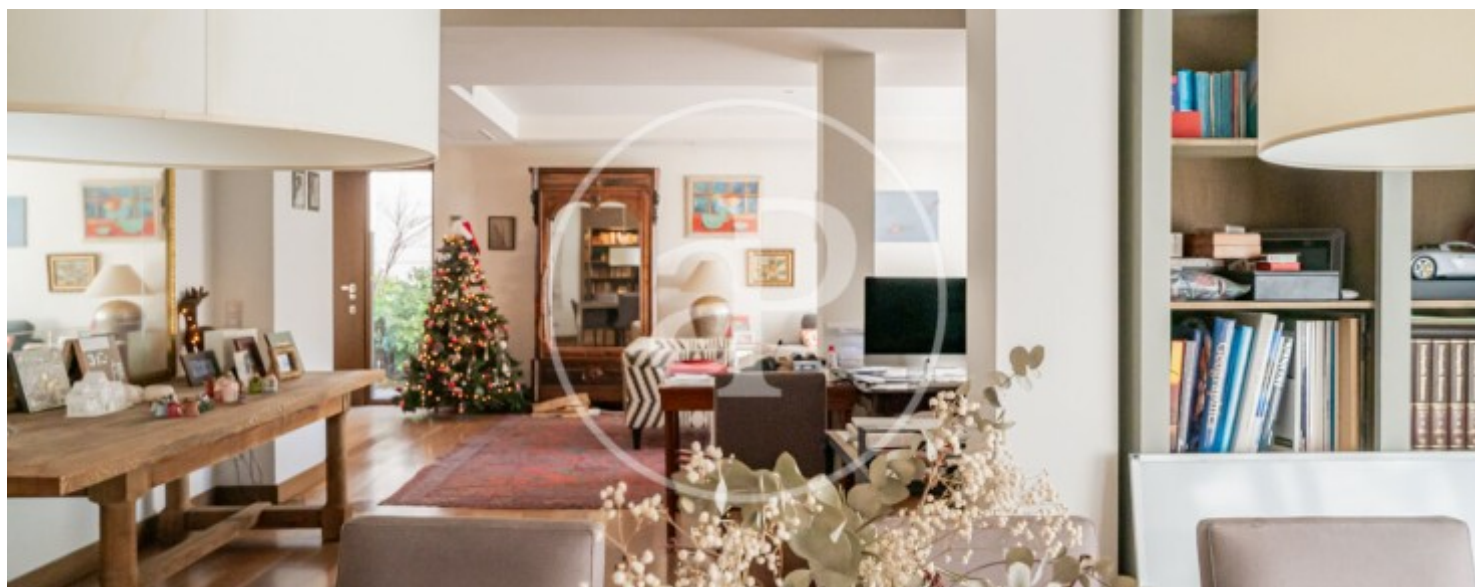
Las Encinas, Boadilla del Monte

REF. VMO2601002



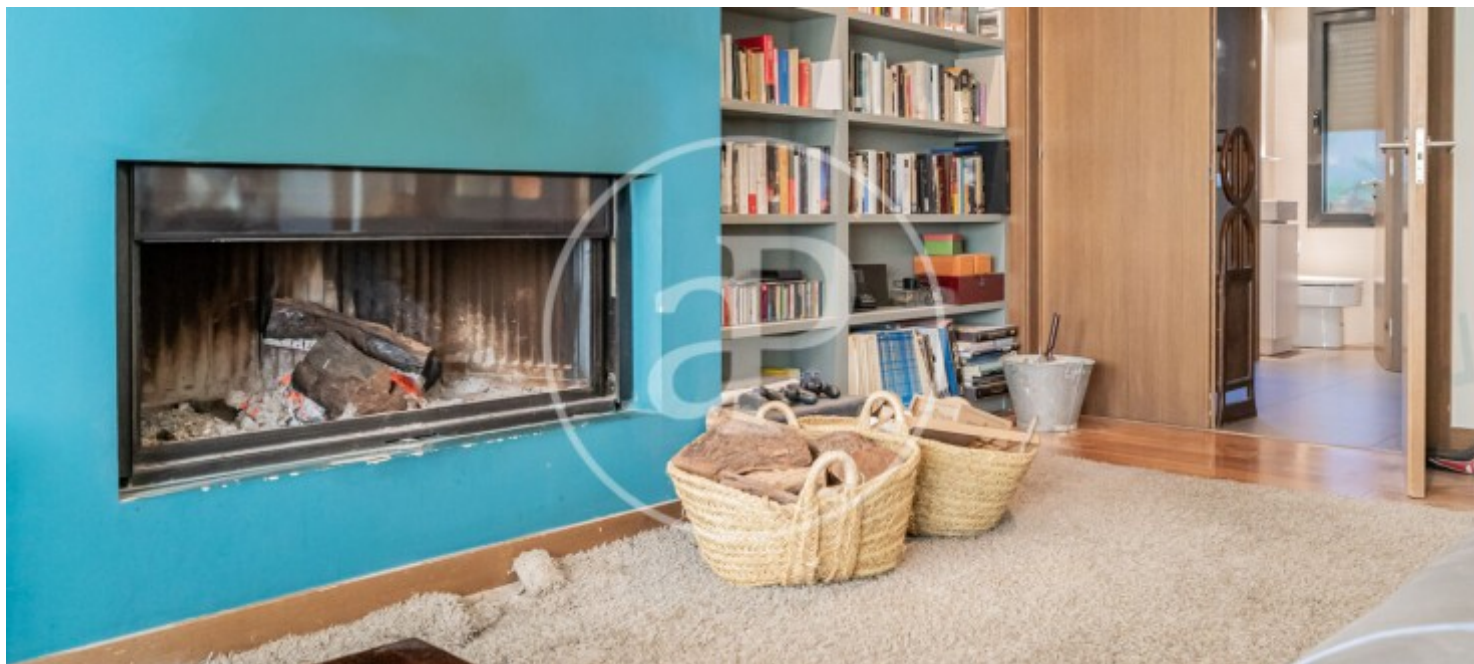
Las Encinas, Boadilla del Monte

REF. VMO2601002



Las Encinas, Boadilla del Monte

REF. VMO2601002



Los datos de cada inmueble no son parte de una oferta o contrato. No debe considerar exactos o factuales las declaraciones hechas por aProperties, verbalmente o por escrito, respecto del inmueble, el estado en que se encuentra o su valor. Las fotografías sólo muestran partes determinadas del inmueble tal y como eran en el momento que se tomaron. Las áreas, dimensiones y las distancias que se proporcionan sólo son aproximadas y deben ser comprobadas por el cliente. Las imágenes generadas por ordenador solo son una indicación de la posible apariencia del inmueble, y pueden cambiar en cualquier momento. La información respecto a un inmueble es susceptible de cambiar en cualquier momento.

Para **más información** o
para concertar una cita

apropertiesmadrid@aproperties.es
Tel: 91 800 54 65
www.aproperties.es