

Las Encinas, Boadilla del Monte

REF. VMO2409010

# Chalet pareado en Urbanizacion Valdepastores

## Características

- ✓ Vistas
- ✓ Trastero
- ✓ Terraza
- ✓ Piscina
- ✓ Calefacción
- ✓ AACC
- ✓ Patio
- ✓ Tiene parking

Superficie  
**518 m<sup>2</sup>**

Dormitorios  
**5**

Baños  
**5**

Precio

**1.450.000 €**



**Ubicada en una exclusiva urbanización cerrada de tan solo 10 viviendas, esta fabulosa propiedad ofrece amplitud, confort, tranquilidad, luminosidad y privilegiadas vistas.**

Con 518 m<sup>2</sup> construidos según catastro y 390 m<sup>2</sup> útiles, esta propiedad se distribuye en cuatro alturas, ofreciendo un espacio amplio y versátil para toda la familia. La planta principal cuenta con un elegante salón comedor con salida al jardín, una cocina independiente totalmente equipada, que disfruta de luz y ventilación natural gracias a un importante ventanal. Completan esta planta una habitación ideal como habitación de

invitados o como despacho y un aseo. En la primera planta, un espacioso e iluminado distribuidor da paso a tres habitaciones muy amplias, incluyendo una impresionante suite principal con vestidor, una hermosa terraza con vistas, y baño en suite con doble seno, inodoro independiente y cabina de ducha. Un baño completo con bañera da servicio a los otros dos dormitorios. La segunda planta es una encantadora buhardilla diáfana, ideal para convertir en sala de juegos, estudio o zona de relax, permite combinar varios ambientes, pues dispone de mucho espacio y una terraza...

**Contacta con nosotros,**  
estaremos encantados de atenderte,  
para ofrecerte más detalles e información.

Las Encinas, Boadilla del Monte

REF. VMO2409010





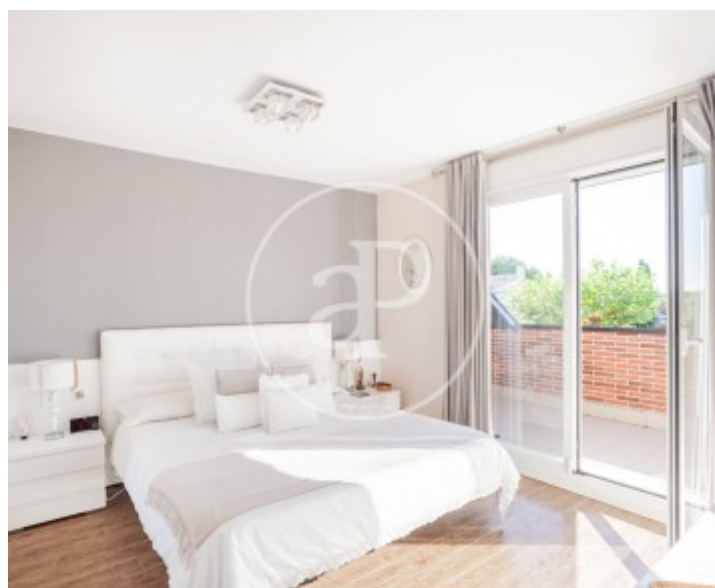
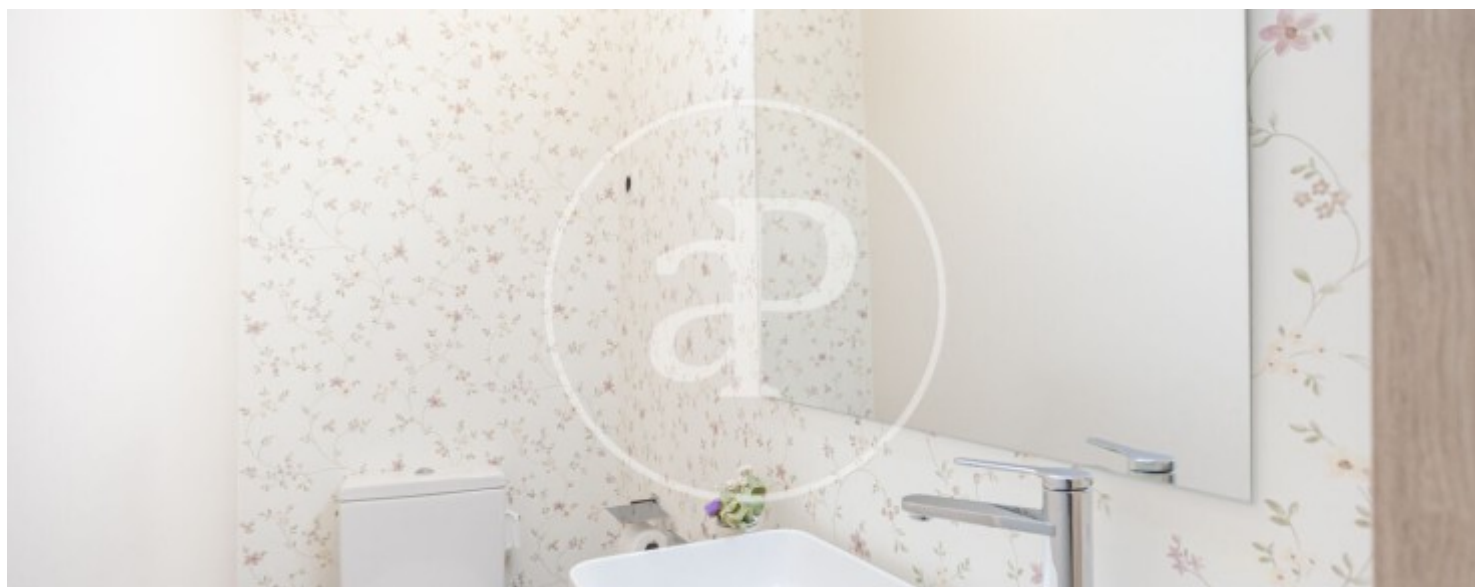
Las Encinas, Boadilla del Monte

REF. VMO2409010



Las Encinas, Boadilla del Monte

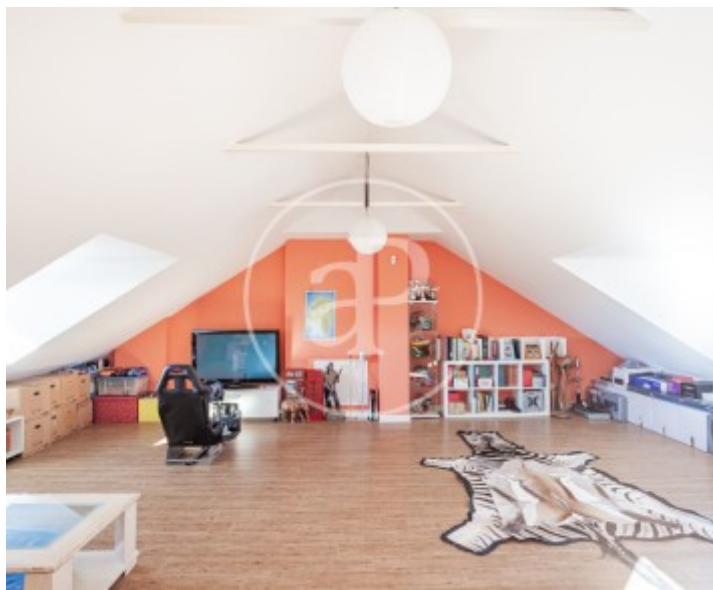
REF. VMO2409010





Las Encinas, Boadilla del Monte

REF. VMO2409010



Los datos de cada inmueble no son parte de una oferta o contrato. No debe considerar exactos o factuales las declaraciones hechas por aProperties, verbalmente o por escrito, respecto del inmueble, el estado en que se encuentra o su valor. Las fotografías sólo muestran partes determinadas del inmueble tal y como eran en el momento que se tomaron. Las áreas, dimensiones y las distancias que se proporcionan sólo son aproximadas y deben ser comprobadas por el cliente. Las imágenes generadas por ordenador solo son una indicación de la posible apariencia del inmueble, y pueden cambiar en cualquier momento. La información respecto a un inmueble es susceptible de cambiar en cualquier momento.

Para **más información** o  
para concertar una cita

[apropertiesmadrid@aproperties.es](mailto:apropertiesmadrid@aproperties.es)  
Tel: 91 800 54 65  
[www.aproperties.es](http://www.aproperties.es)