

Las Encinas, Boadilla del Monte

REF. VMO2507013

Chalet en Venta en Las Encinas

Características

Superficie

366 m²

Dormitorios

5

Baños

5

- ✓ Vistas
- ✓ Trastero
- ✓ Patio
- ✓ Gimnasio
- ✓ Conserje
- ✓ Calefacción
- ✓ Terraza
- ✓ Piscina
- ✓ Vigilancia
- ✓ Tiene parking

Precio

1.250.000 €



aProperties presenta este espectacular chalet pareado, situado en una de las mejores parcelas de la exclusiva urbanización privada Las Encinas, en Boadilla del Monte.

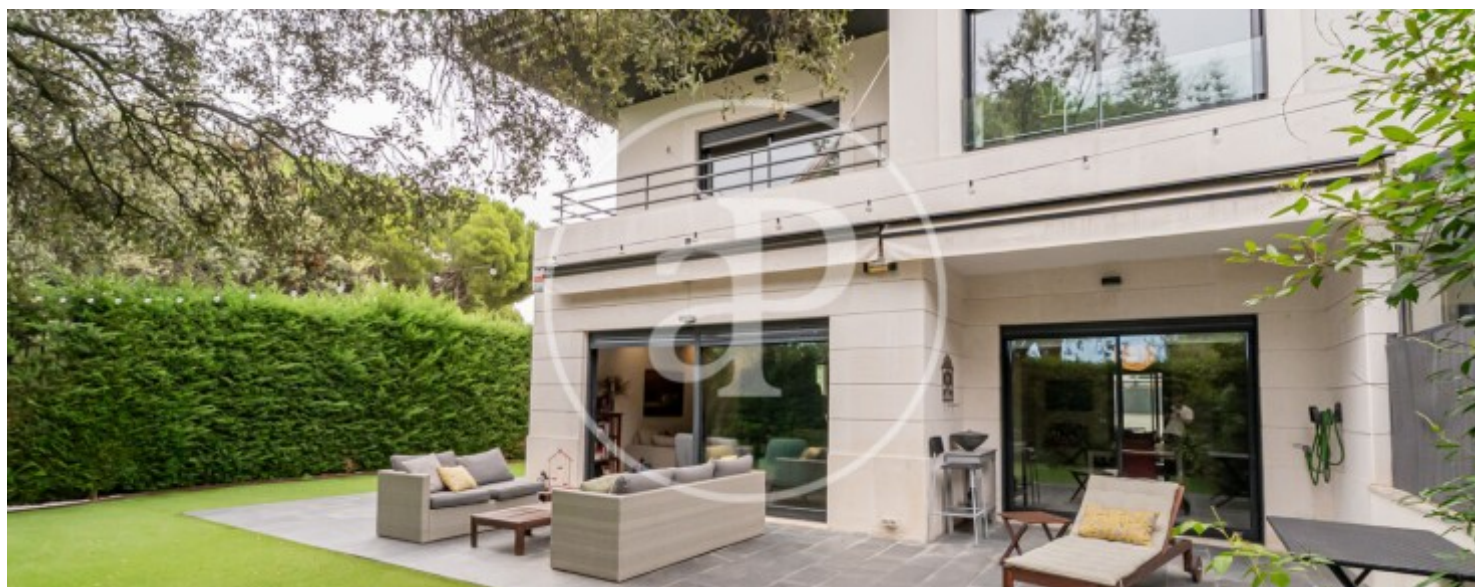
Rodeado de amplias zonas comunes y con impresionantes vistas al monte, esta propiedad ofrece un entorno sereno y exclusivo, ideal para quienes valoran la tranquilidad sin renunciar al confort y un estilo de vida sofisticado. La vivienda cuenta con una superficie construida de 366 m² distribuidos en cuatro plantas, asentada sobre una generosa parcela con un jardín privado perfectamente cuidado. Al llegar, nos recibe un elegante vestíbulo que da paso a una luminosa zona de

día, compuesta por un amplio salón-comedor con acceso directo al jardín y un porche ideal para disfrutar del exterior. La cocina, de diseño moderno, está completamente equipada con electrodomésticos de alta gama y ofrece amplios espacios de almacenaje. En esta planta también encontramos un práctico aseo de cortesía. Subiendo a la primera planta descubrimos tres dormitorios, entre ellos el principal, que destaca por su baño en suite, un cómodo vestidor y acceso a dos terrazas privadas: una con vistas al monte y otra...

Contacta con nosotros,
estaremos encantados de atenderte,
para ofrecerte más detalles e información.

Las Encinas, Boadilla del Monte

REF. VMO2507013



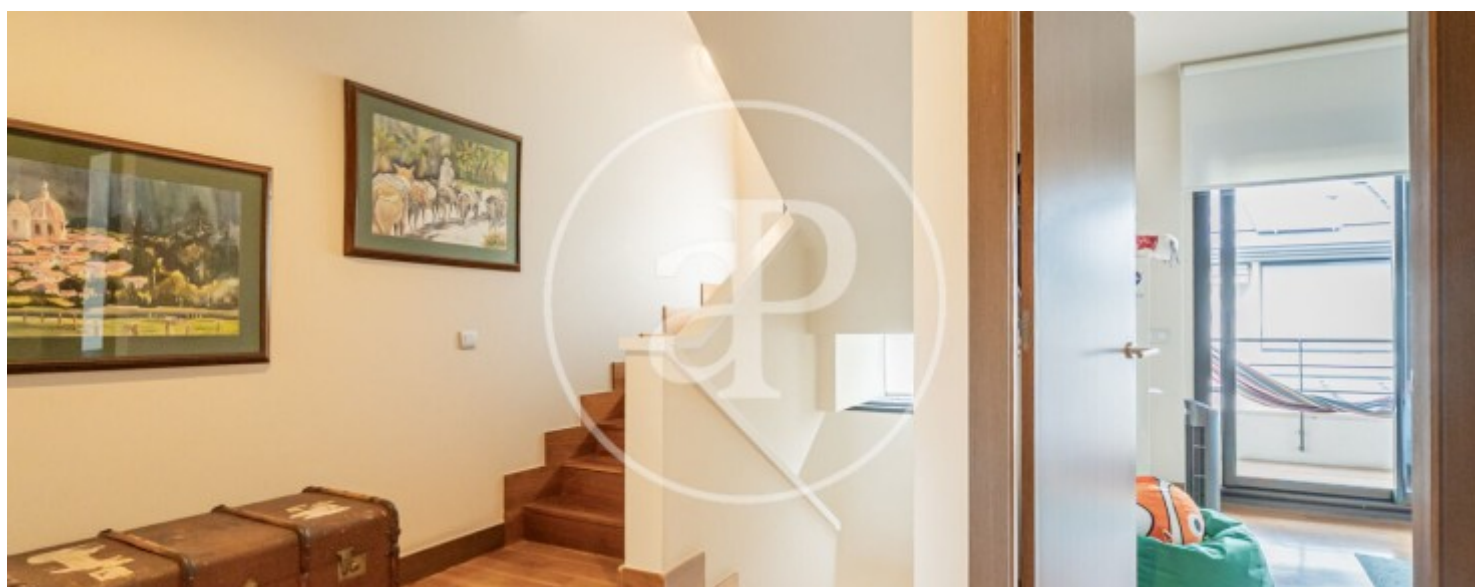
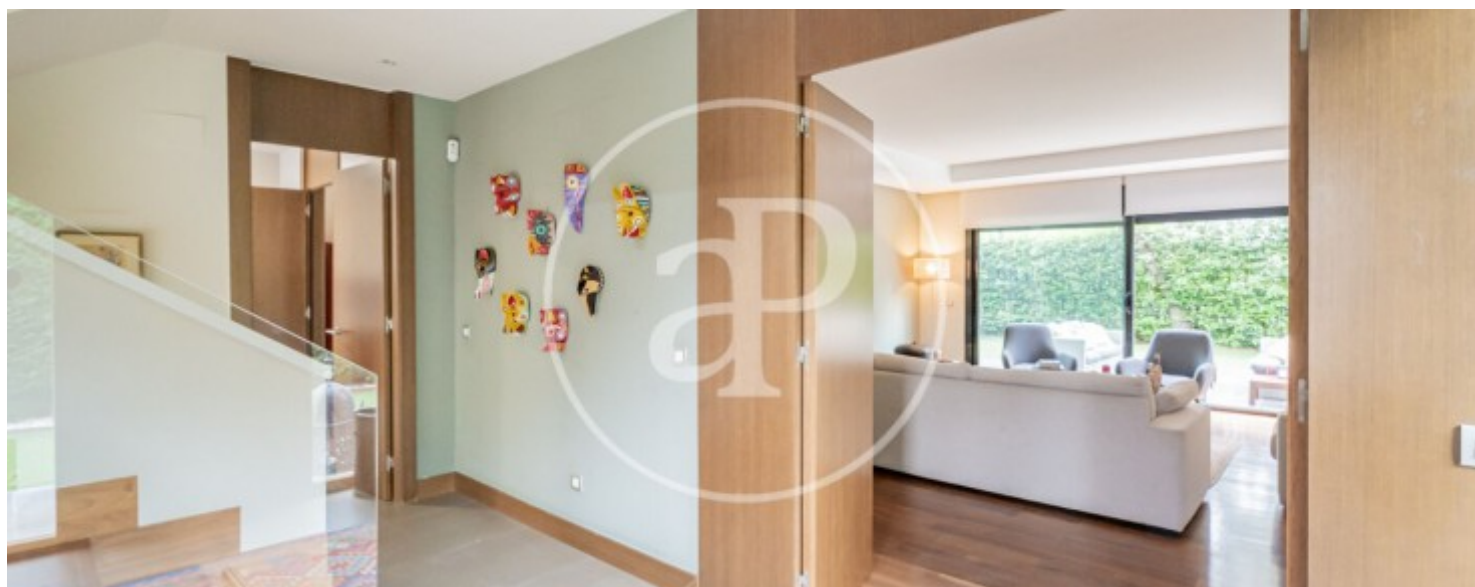
Las Encinas, Boadilla del Monte

REF. VMO2507013



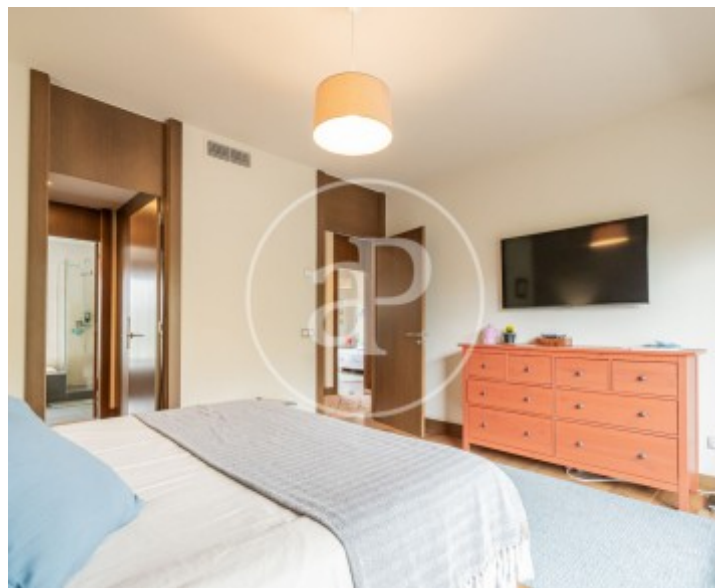
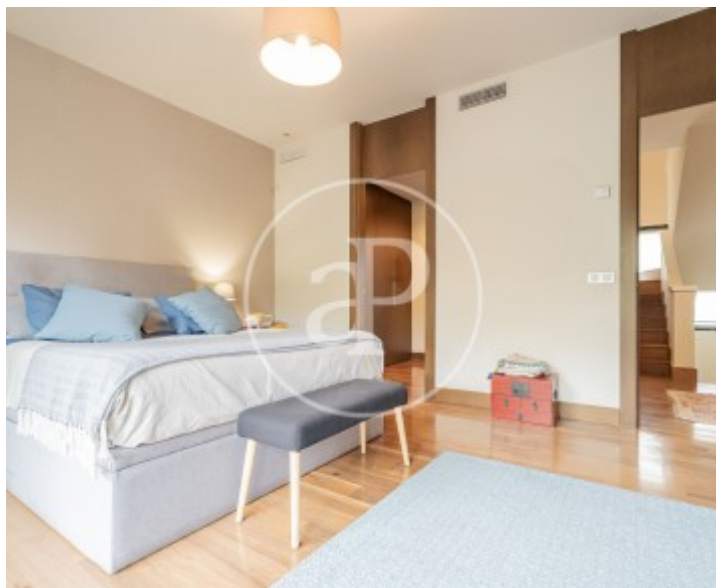
Las Encinas, Boadilla del Monte

REF. VMO2507013



Las Encinas, Boadilla del Monte

REF. VMO2507013



Los datos de cada inmueble no son parte de una oferta o contrato. No debe considerar exactos o factuales las declaraciones hechas por aProperties, verbalmente o por escrito, respecto del inmueble, el estado en que se encuentra o su valor. Las fotografías sólo muestran partes determinadas del inmueble tal y como eran en el momento que se tomaron. Las áreas, dimensiones y las distancias que se proporcionan sólo son aproximadas y deben ser comprobadas por el cliente. Las imágenes generadas por ordenador solo son una indicación de la posible apariencia del inmueble, y pueden cambiar en cualquier momento. La información respecto a un inmueble es susceptible de cambiar en cualquier momento.

Para **más información** o
para concertar una cita

apropertiesmadrid@aproperties.es
Tel: 91 800 54 65
www.aproperties.es