

El Pastel, Boadilla del Monte

REF. AMO2509003

Chalet en alquiler en urbanización El Cortijo

Características

Superficie
364 m²

Dormitorios
6

Baños
6

- ✓ Calefacción
- ✓ AACC
- ✓ Patio
- ✓ Gimnasio
- ✓ Conserje
- ✓ Amueblado
- ✓ Terraza
- ✓ Piscina
- ✓ Vigilancia

Precio

4.500 €



Descubre este espectacular chalet adosado, SEMIAMUEBLADO, situado en una de las urbanizaciones más exclusivas de Boadilla del Monte.

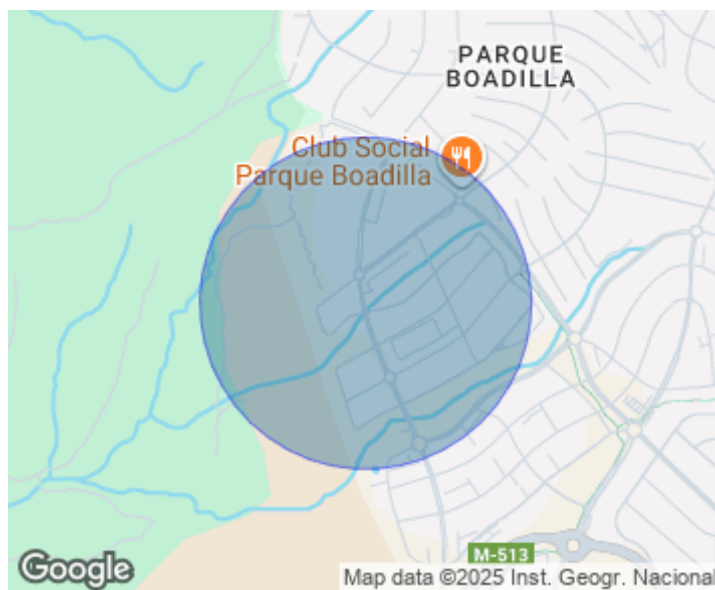
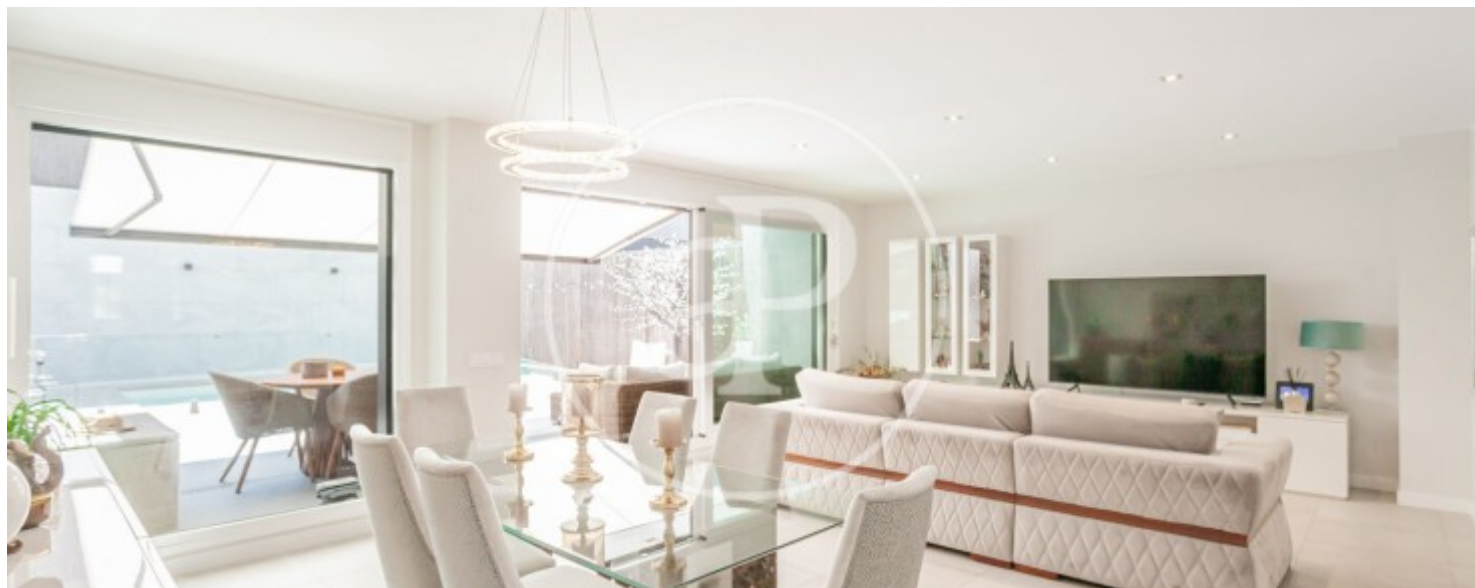
Las zonas comunes de la urbanización ofrecen una amplia gama de comodidades de primer nivel, como piscina, canchas de pádel y tenis, bar, restaurante, gimnasio, pequeño centro de belleza y vigilancia 24 horas. La vivienda cuenta con 364 metros cuadrados construidos, distribuidos en tres plantas. La planta principal nos recibe con un hall de entrada con armario, un dormitorio/despacho, un baño completo, una cocina totalmente equipada y un gran salón comedor que destaca por su excelente

iluminación natural gracias a sus amplias cristaleras. En el exterior, el jardín incluye un acogedor porche y una piscina de agua salina. La primera planta se distribuye en cuatro dormitorios, dos de ellos en suite y dos adicionales que comparten un baño. Los dormitorios se entregan sin muebles a excepción de un dormitorio con una cama abatible y un sofá. En la planta sótano encontramos una gran sala equipada con máquinas de deporte, una habitación para el servicio con baño, un cuarto de lavado y un pequeño patio que...

Contacta con nosotros,
estaremos encantados de atenderte,
para ofrecerte más detalles e información.

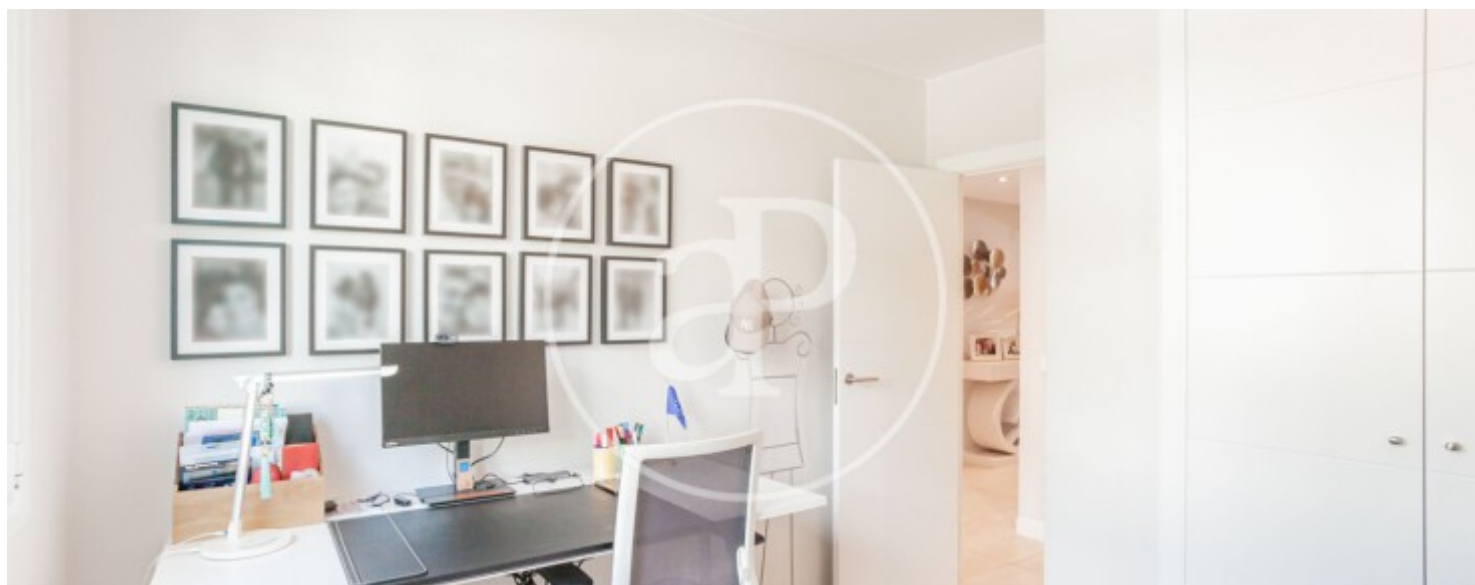
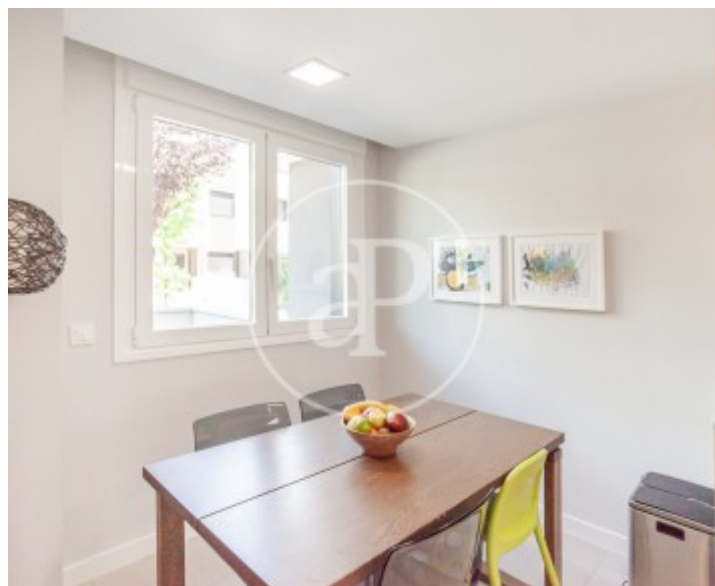
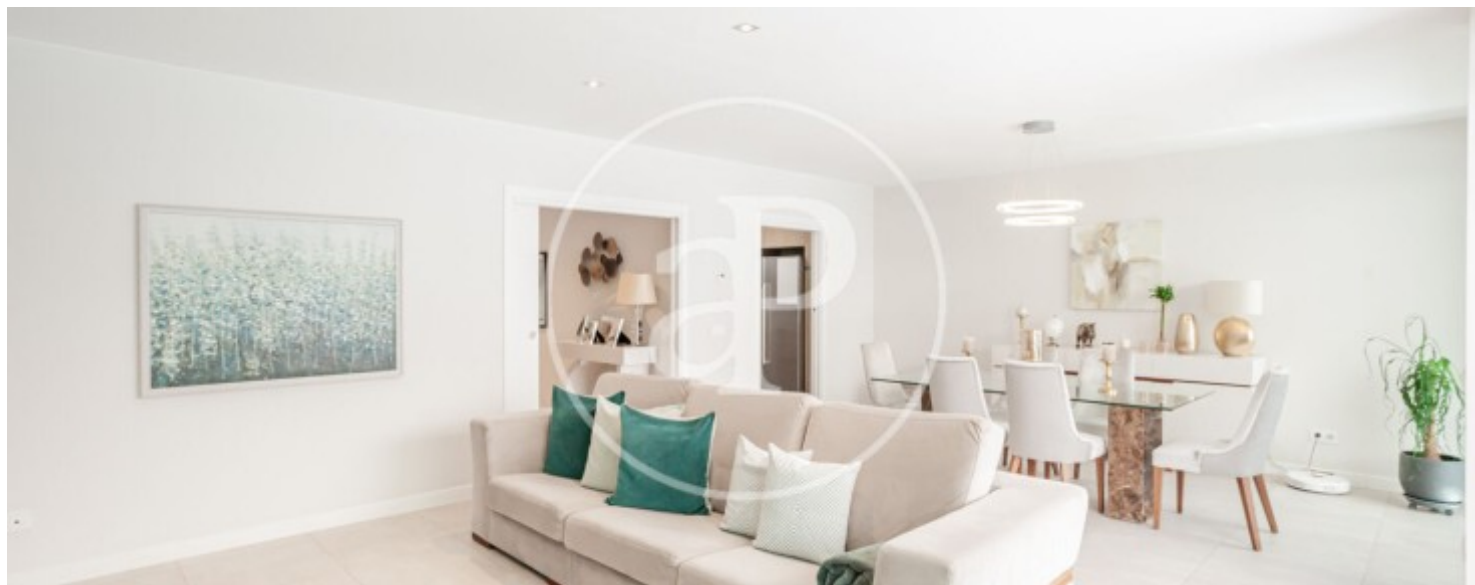
El Pastel, Boadilla del Monte

REF. AMO2509003



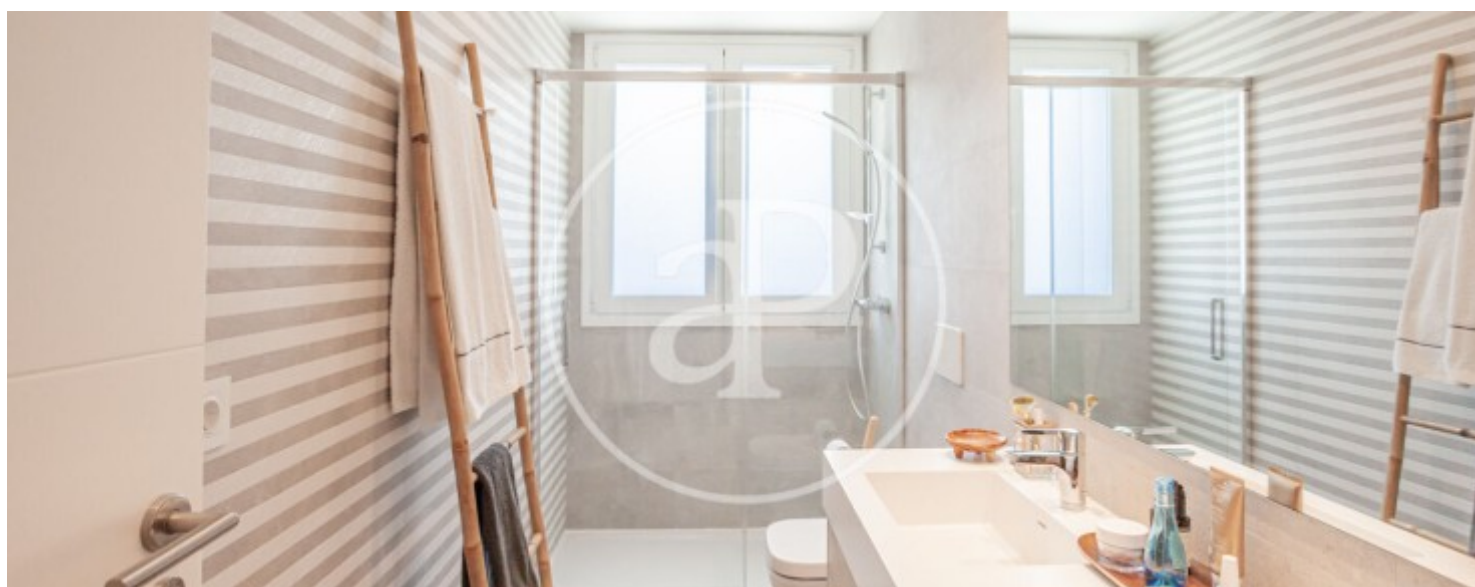
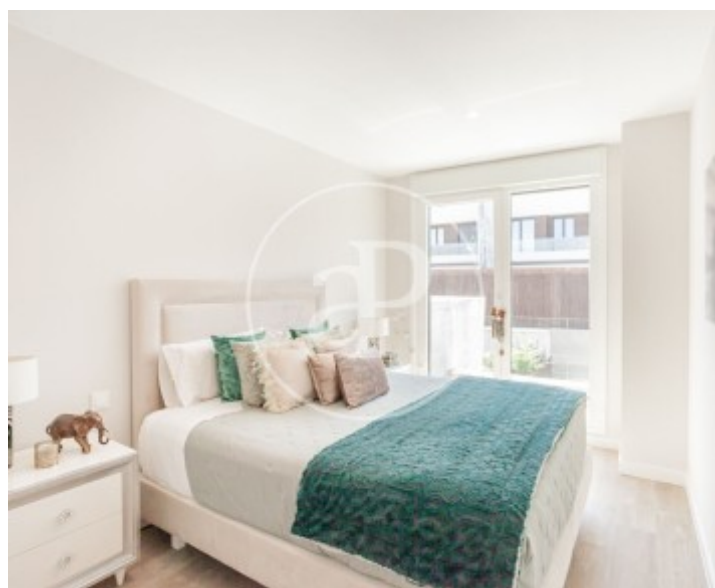
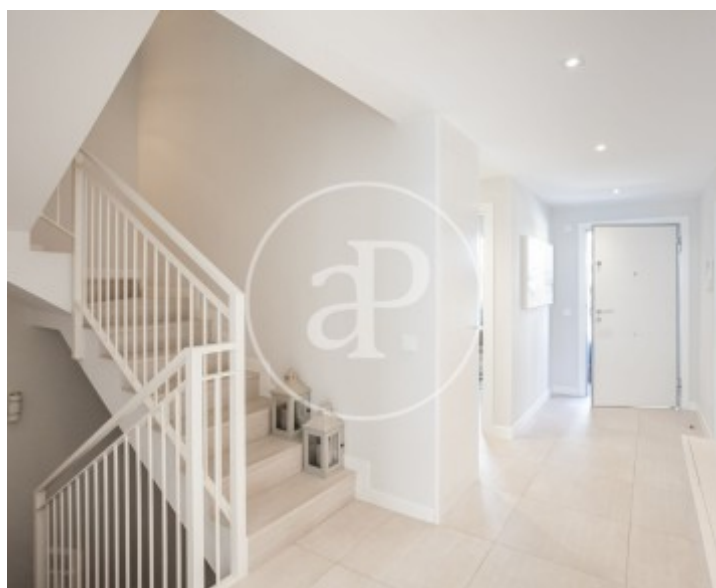
El Pastel, Boadilla del Monte

REF. AMO2509003



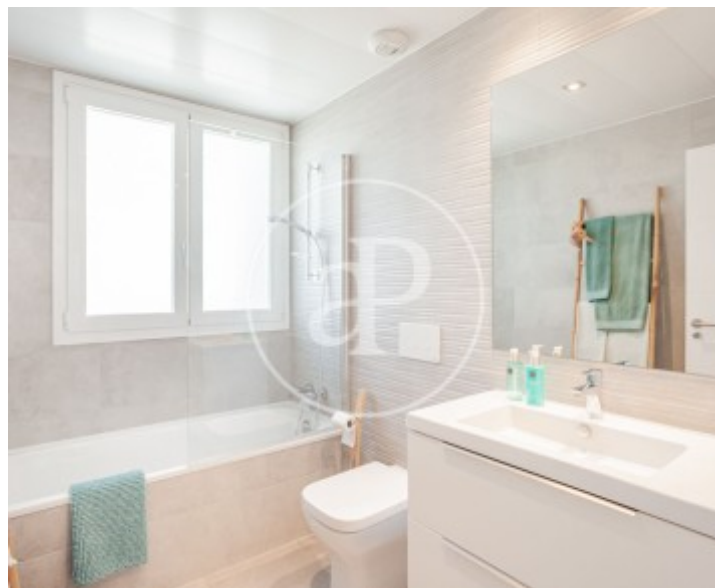
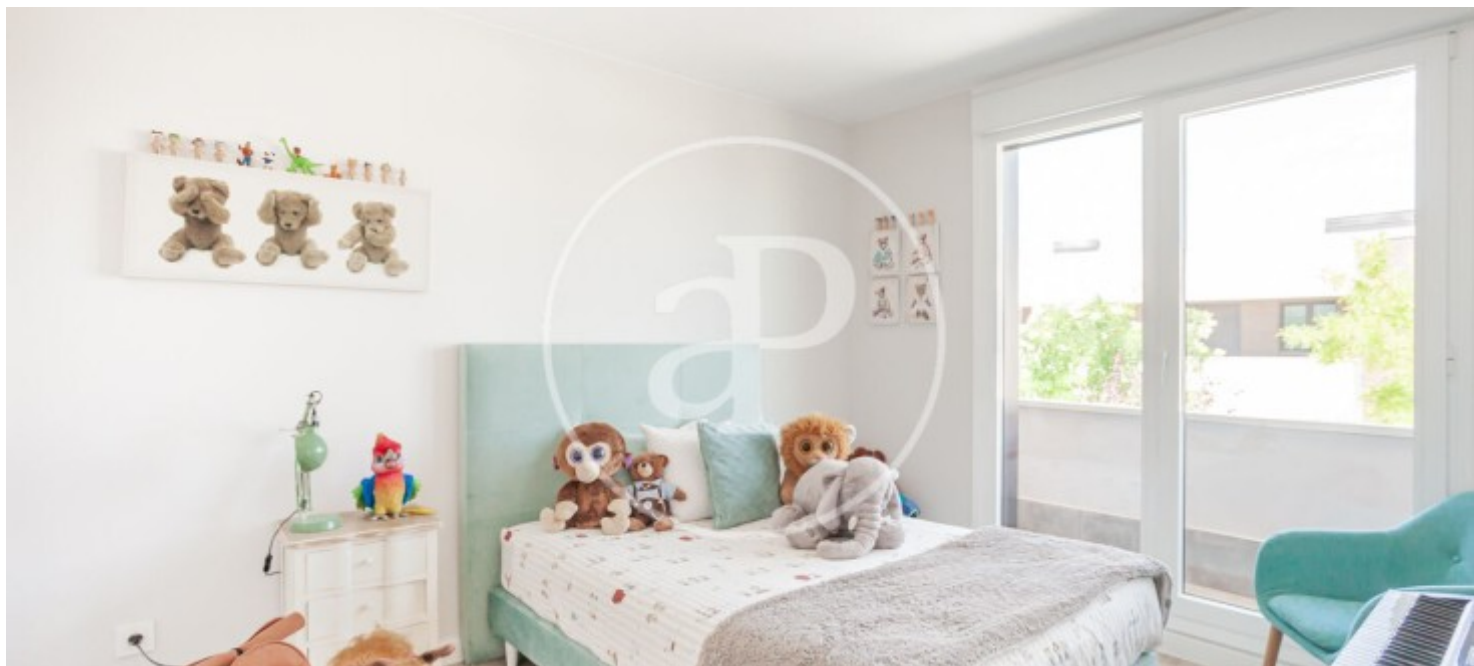
El Pastel, Boadilla del Monte

REF. AMO2509003



El Pastel, Boadilla del Monte

REF. AMO2509003



Los datos de cada inmueble no son parte de una oferta o contrato. No debe considerar exactos o factuales las declaraciones hechas por aProperties, verbalmente o por escrito, respecto del inmueble, el estado en que se encuentra o su valor. Las fotografías sólo muestran partes determinadas del inmueble tal y como eran en el momento que se tomaron. Las áreas, dimensiones y las distancias que se proporcionan sólo son aproximadas y deben ser comprobadas por el cliente. Las imágenes generadas por ordenador solo son una indicación de la posible apariencia del inmueble, y pueden cambiar en cualquier momento. La información respecto a un inmueble es susceptible de cambiar en cualquier momento.

Para **más información** o
para concertar una cita

apropertiesmadrid@aproperties.es
Tel: 91 800 54 65
www.aproperties.es