

El Olivar de Mirabal, Boadilla del Monte

REF. VMO2409003

Chalet en venta en el Olivar de Mirabal

Características

Superficie
295 m²

Dormitorios
5

Baños
4

- ✓ Vistas
- ✓ Calefacción
- ✓ Amueblado
- ✓ Trastero
- ✓ Terraza
- ✓ Patio
- ✓ Piscina
- ✓ Vigilancia
- ✓ Tiene parking

Precio

1.970.000 €



aProperties presenta este magnífico chalet independiente en la zona del olivar de Mirabal, construido en 2019 es un ejemplo excepcional de arquitectura sostenible y diseño de alta calidad.

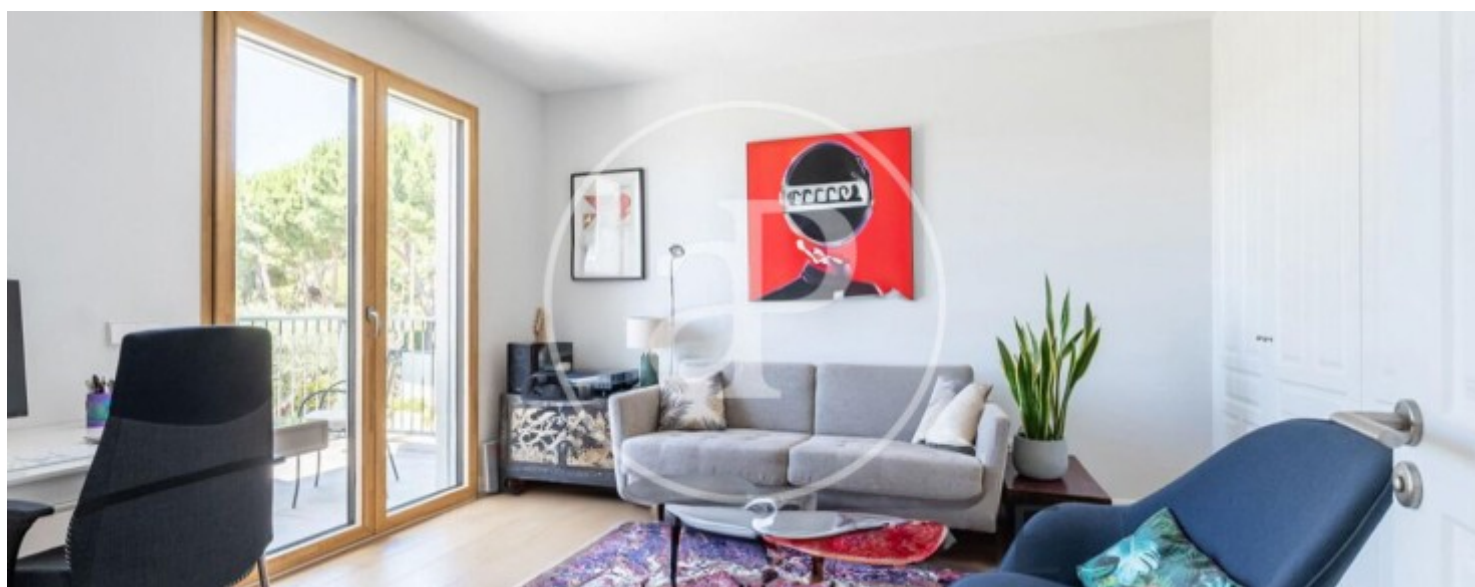
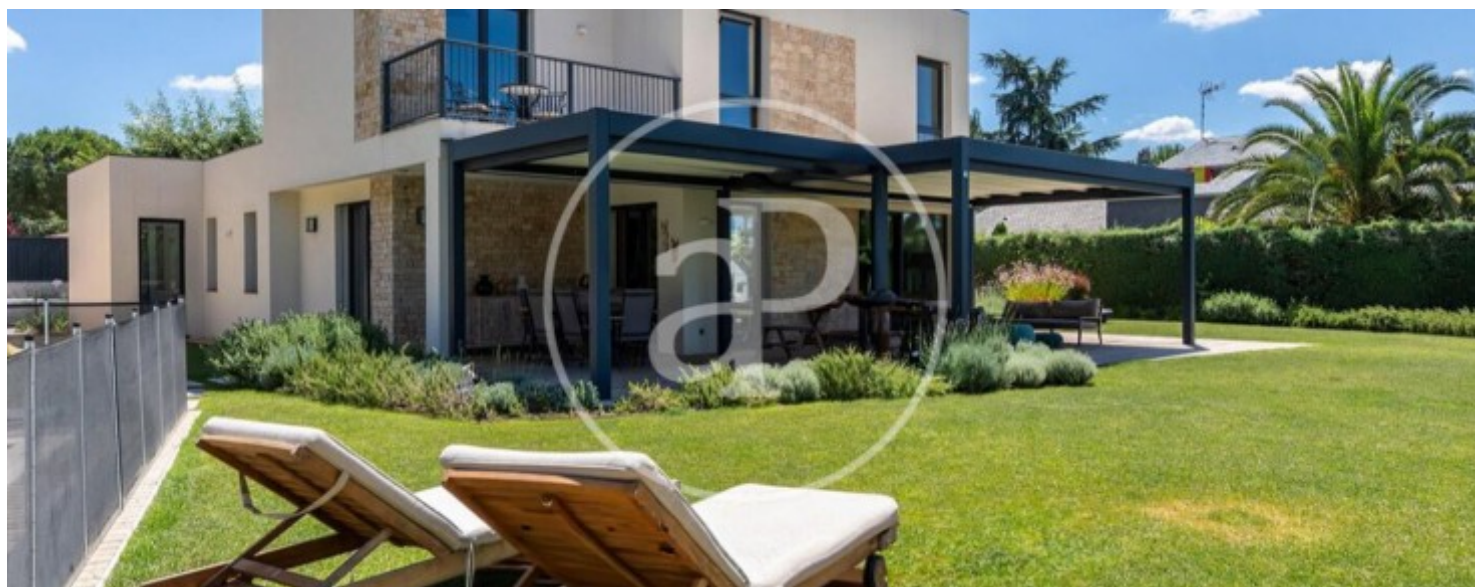
Con tecnología Passivaus, se trata de una casa pasiva energéticamente eficiente, que combina lo último en confort y sostenibilidad. Características Principales: Eficiencia energética, equipado con paneles solares, sistema de aerotecnias y suelo radiante frío/calor, este chalet garantiza un consumo energético mínimo y un entorno saludable. Las ventanas son de madera y triple acristalamiento y seguridad Cr2,

así como el aislamiento con Lana de roca aseguran un excelente rendimiento térmico y acústico, además la carpintería exterior ha superado el Blower test, lo que subraya la calidad de la construcción. De diseño y estilo Nórdico el chalet destaca por fachada de madera canadiense y revestimiento de piedra, combinando una estética moderna, con un toque natural y acogedor. Este chalet está situado en una parcela de 1054 m² y está distribuido en dos plantas, ofrece amplios espacios interiores con cinco habitaciones, 2...

Contacta con nosotros,
estaremos encantados de atenderte,
para ofrecerte más detalles e información.

El Olivar de Mirabal, Boadilla del Monte

REF. VMO2409003



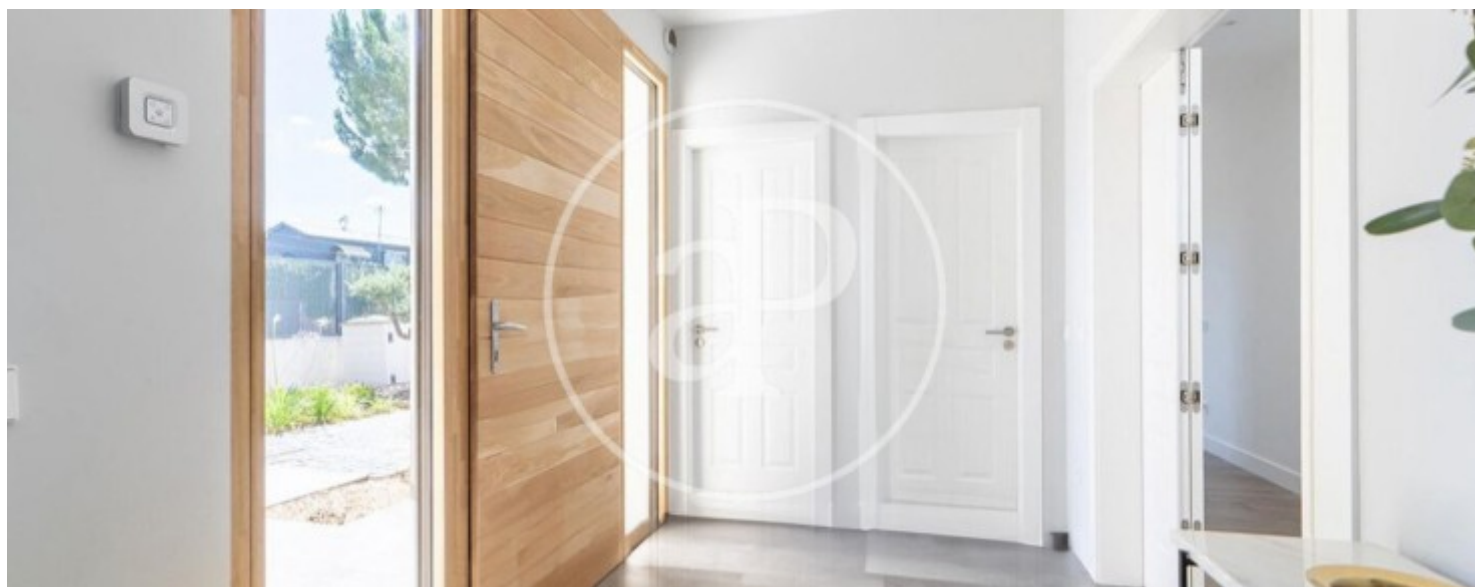
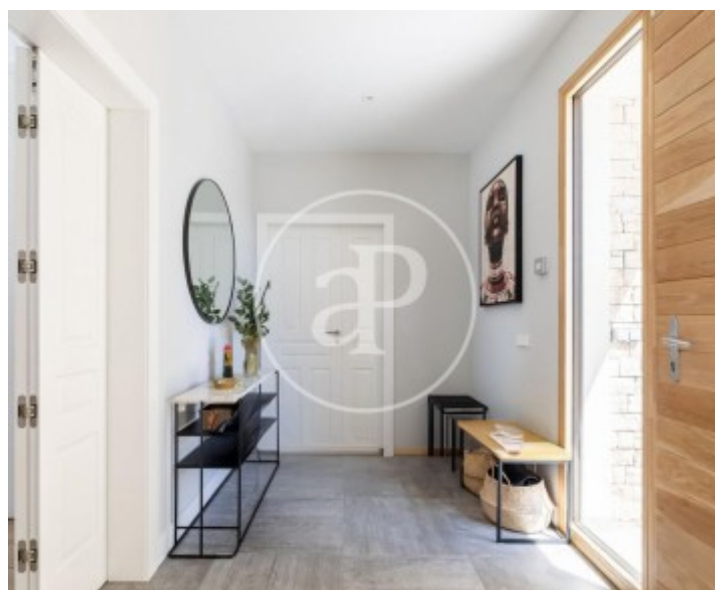
El Olivar de Mirabal, Boadilla del Monte

REF. VMO2409003



El Olivar de Mirabal, Boadilla del Monte

REF. VMO2409003



El Olivar de Mirabal, Boadilla del Monte

REF. VMO2409003



Los datos de cada inmueble no son parte de una oferta o contrato. No debe considerar exactos o factuales las declaraciones hechas por aProperties, verbalmente o por escrito, respecto del inmueble, el estado en que se encuentra o su valor. Las fotografías sólo muestran partes determinadas del inmueble tal y como eran en el momento que se tomaron. Las áreas, dimensiones y las distancias que se proporcionan sólo son aproximadas y deben ser comprobadas por el cliente. Las imágenes generadas por ordenador solo son una indicación de la posible apariencia del inmueble, y pueden cambiar en cualquier momento. La información respecto a un inmueble es susceptible de cambiar en cualquier momento.

Para **más información** o
para concertar una cita

apropertiesmadrid@aproperties.es
Tel: 91 800 54 65
www.aproperties.es