

Bonanza, Boadilla del Monte

REF. VMO2506009

Chalet en venta en Bonanza

Características

Superficie

431 m²

Parcela

1.840 m²

Dormitorios

6

Baños

4

- ✓ Calefacción
- ✓ Trastero
- ✓ Patio
- ✓ Piscina
- ✓ Vigilancia
- ✓ Tiene parking

Precio

1.350.000 €



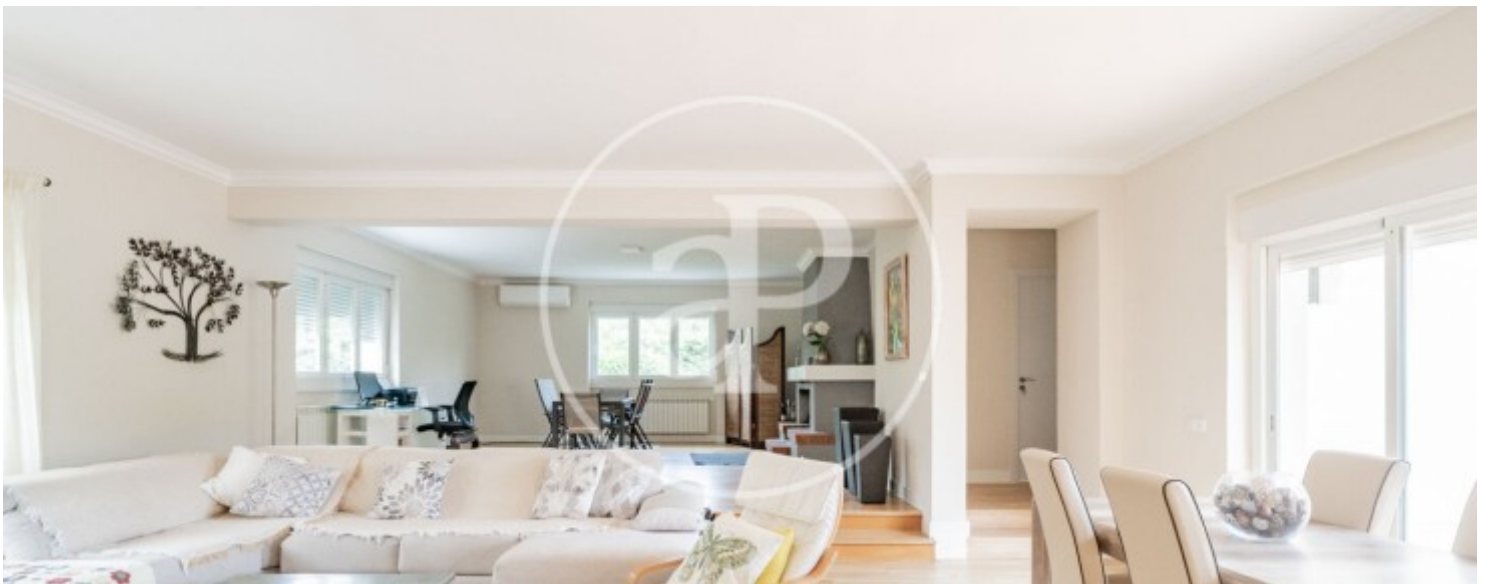
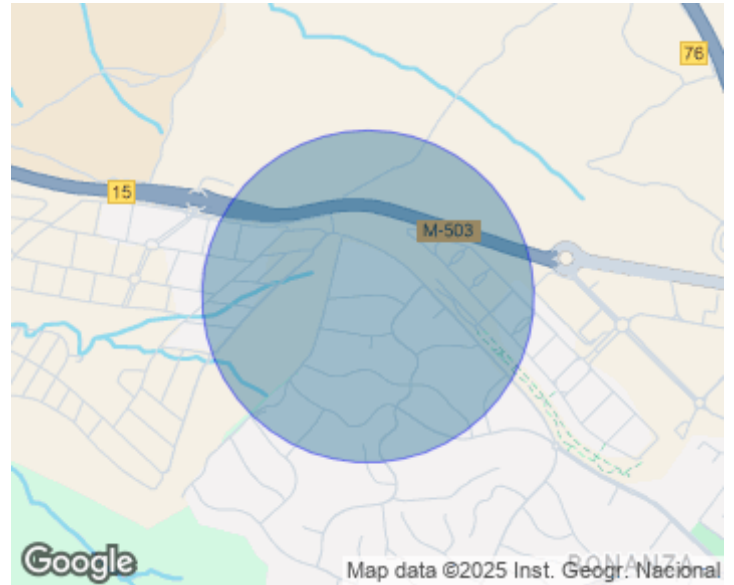
aProperties presenta este exclusivo chalet independiente en Bonanza, una de las zonas residenciales más prestigiosas y consolidadas, donde la tranquilidad, la privacidad y la calidad de vida se convierten en protagonistas. La vivienda se asienta sobre una magnífica parcela llana de 1.840 m², con una ubicación privilegiada dentro de la urbanización. Rodeada de un jardín cuidadosamente consolidado, la propiedad cuenta con una piscina privada que invita a disfrutar del aire libre en un entorno íntimo y sereno. Un enclave ideal para quienes buscan desconectar sin renunciar a la comodidad. Con una superficie construida de 431 m² y un elegante estilo tradicional, la casa ha sido renovada con buen criterio en sus dos primeras plantas, ofreciendo estancias

amplias, funcionales y bañadas de luz natural. La planta semisótano, actualmente en bruto, representa una magnífica oportunidad para ampliar la vivienda y personalizarla según las necesidades del futuro propietario. Este nivel ofrece un gran salón con chimenea, una sala polivalente, bodega, trastero y un dormitorio con baño en suite. El salón-comedor, de generosas dimensiones y con techos de doble altura, se abre directamente a una encantadora terraza y al jardín, creando una conexión fluida entre interior y exterior y...

Contacta con nosotros,
estaremos encantados de atenderte,
para ofrecerte más detalles e información.

Bonanza, Boadilla del Monte

REF. VMO2506009



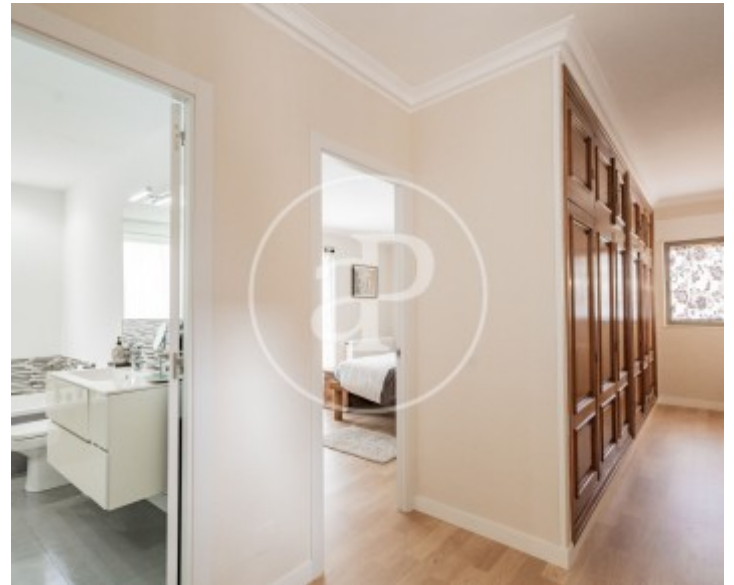
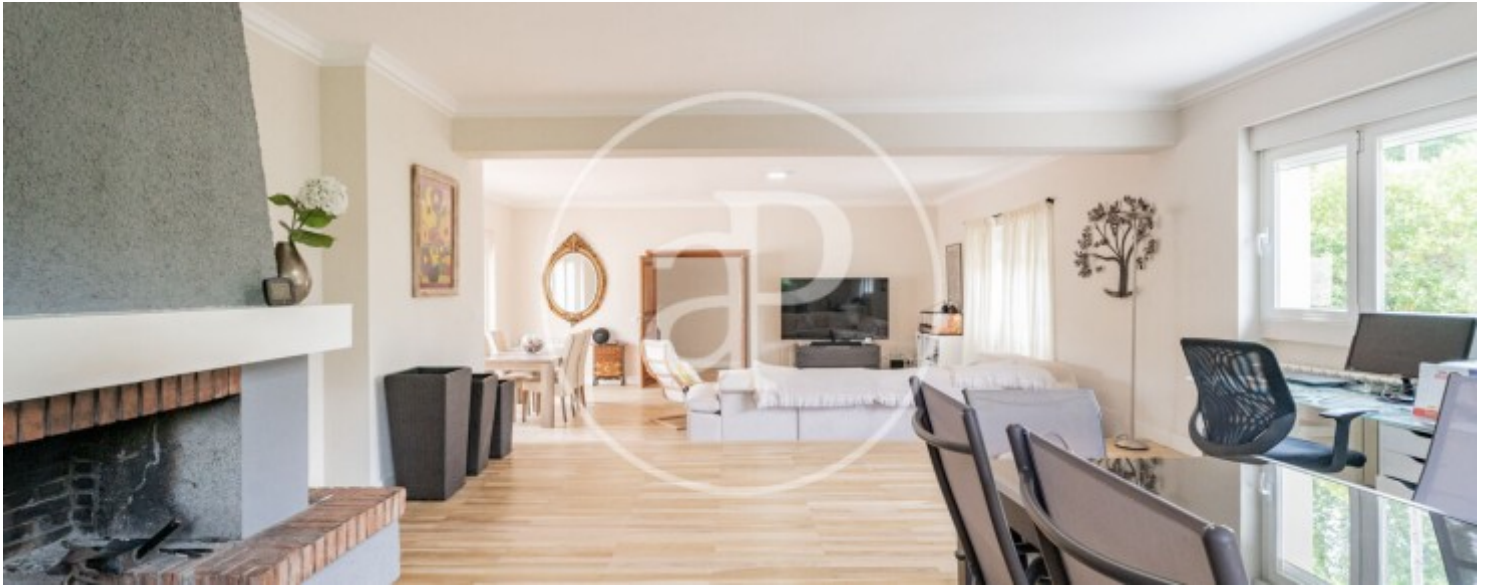
Bonanza, Boadilla del Monte

REF. VMO2506009



Bonanza, Boadilla del Monte

REF. VMO2506009



Bonanza, Boadilla del Monte

REF. VMO2506009



Los datos de cada inmueble no son parte de una oferta o contrato. No debe considerar exactos o factuales las declaraciones hechas por aProperties, verbalmente o por escrito, respecto del inmueble, el estado en que se encuentra o su valor. Las fotografías sólo muestran partes determinadas del inmueble tal y como eran en el momento que se tomaron. Las áreas, dimensiones y las distancias que se proporcionan sólo son aproximadas y deben ser comprobadas por el cliente. Las imágenes generadas por ordenador solo son una indicación de la posible apariencia del inmueble, y pueden cambiar en cualquier momento. La información respecto a un inmueble es susceptible de cambiar en cualquier momento.

Para **más información** o
para concertar una cita

apropertiesmadrid@aproperties.es
Tel: 91 800 54 65
www.aproperties.es