

(Torre en Conill)

Ref: ONV2604005



Villa independiente de obra nueva en Torre en Conill

Te presentamos VILLA FALCO, un proyecto único de villa independiente premium situada en una de las zonas más exclusivas del área metropolitana de Valencia: Torre en Conill (Bétera), junto al prestigioso campo de golf. Una propiedad diseñada para quienes buscan confort, privacidad y arquitectura contemporánea en un entorno privilegiado. Un proyecto de Rubén Muedra Arquitectura. Actualmente disponible en venta sobre plano, la obra se inició en enero de 2026. Características principales 422 m² construidos Parcela de 810 m² 6 dormitorios y 5 baños Planta sótano completa con espacio multifuncional Piscina privada y amplias terrazas Garaje para 2 vehículos Sistema de aerotermia y suelo radiante en toda la vivienda Cocina equipada, mobiliario fijo y electrodomésticos básicos incluidos Diseño arquitectónico contemporáneo con materiales de alta gama Un proyecto impecable Licencias y permisos ya concedidos Parcela en propiedad de la promotora Ejecución íntegra por nuestro equipo especializado Proyecto listo para inicio inmediato de [...]

Betera / Torre en Conill

Unidad ca

Finalización Q1 2027

CARACTERÍSTICAS

Superficie 427 m²

6 Dormitorios

4 Baños 1 Aseos

- ✓ Vistas
- ✓ Calefacción
- ✓ Trastero
- ✓ AACC
- ✓ Patio
- ✓ Piscina
- ✓ Vigilancia
- ✓ Tiene parking

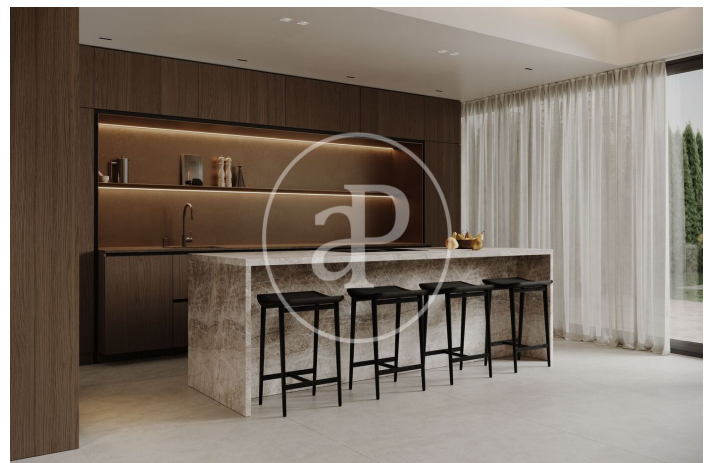
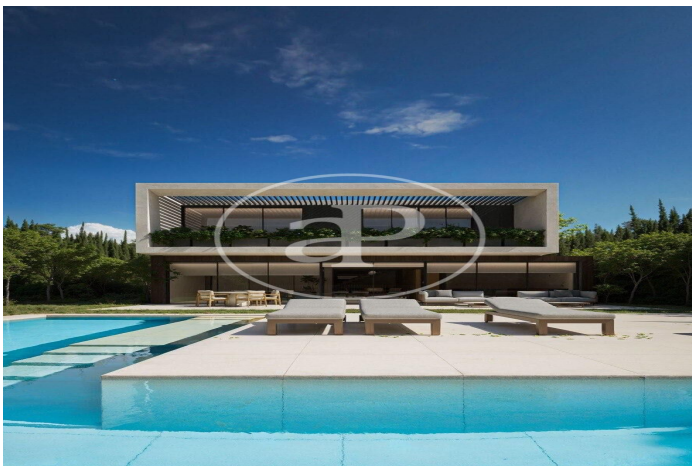
(Torre en Conill)

Ref: ONV2604005



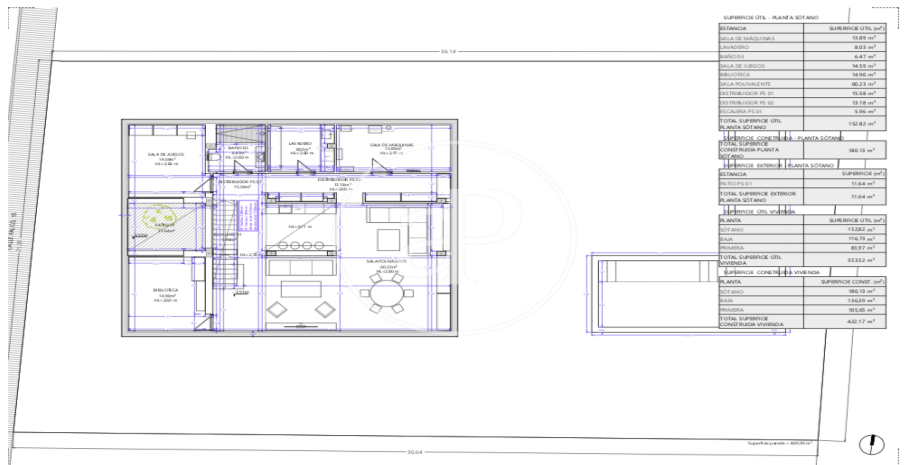
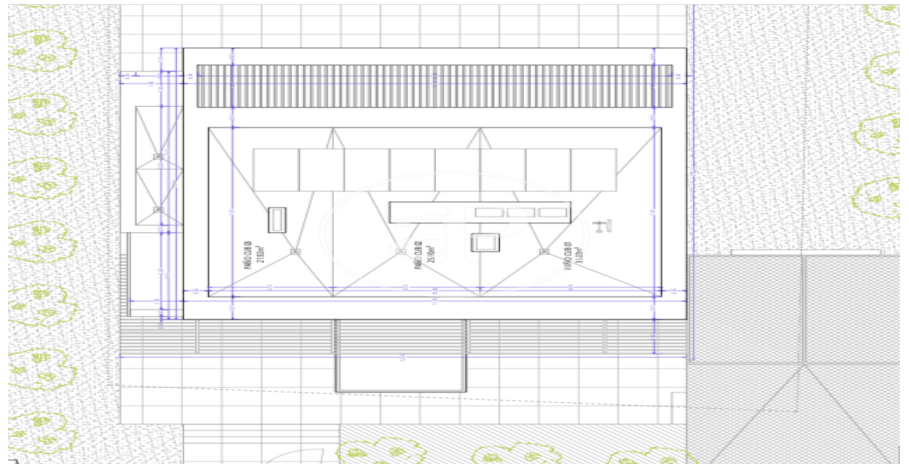
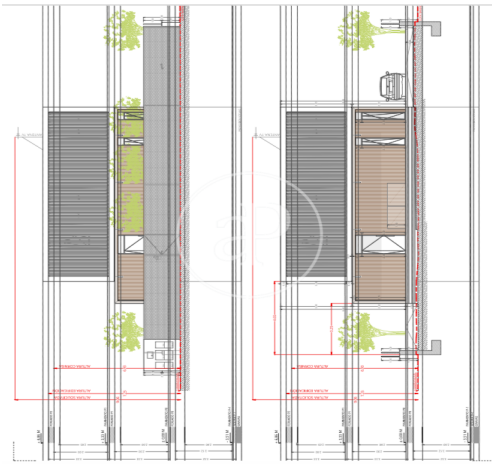
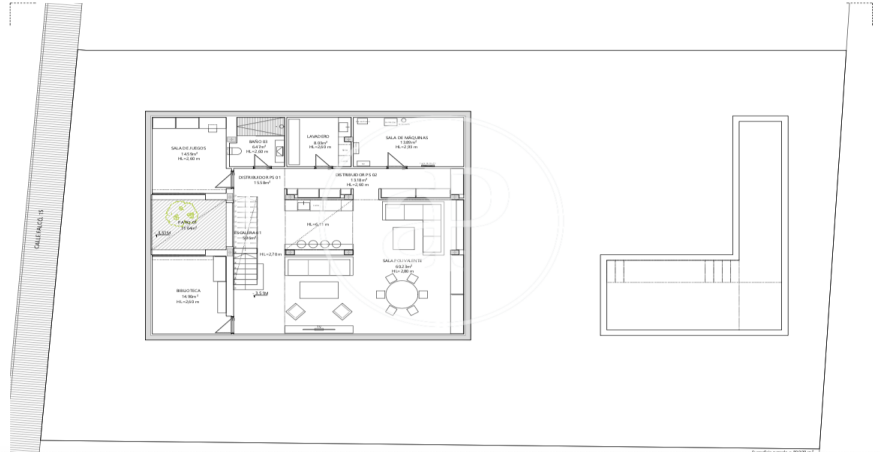
(Torre en Conill)

Ref: ONV2604005



(Torre en Conill)

Ref: ONV2604005



Los datos de cada inmueble no son parte de una oferta o contrato. No debe considerar exactos o factuales las declaraciones hechas por aProperties, verbalmente o por escrito, respecto del inmueble, el estado en que se encuentra o su valor. Las fotografías sólo muestran partes determinadas del inmueble tal y como eran en el momento que se tomaron. Las áreas, dimensiones y las distancias que se proporcionan sólo son aproximadas y deben ser comprobadas por el cliente. Las imágenes generadas por ordenador solo son una indicación de la posible apariencia del inmueble, y pueden cambiar en cualquier momento. La información respecto a un inmueble es susceptible de cambiar en cualquier momento.

Para más información o para concertar una cita

Tel: 96 128 59 65 aproperitiesvalencia@aproperities.es <https://www.aproperities.es>