



Torre en Conill, Betera

REF. AV2207003

Chalet pareado en alquiler de 5 habitaciones en Torre en Conill

Características

- ✓ Calefacción
- ✓ AACC
- ✓ Terraza
- ✓ Patio
- ✓ Piscina
- ✓ Gimnasio
- ✓ Vigilancia
- ✓ Tiene parking

Superficie
200 m²

Dormitorios
5

Baños
4

Precio

2.200 €



Magnífico chalet pareado en una de las mejores urbanizaciones de Torre en Conill a pocos kilómetros de Valencia.

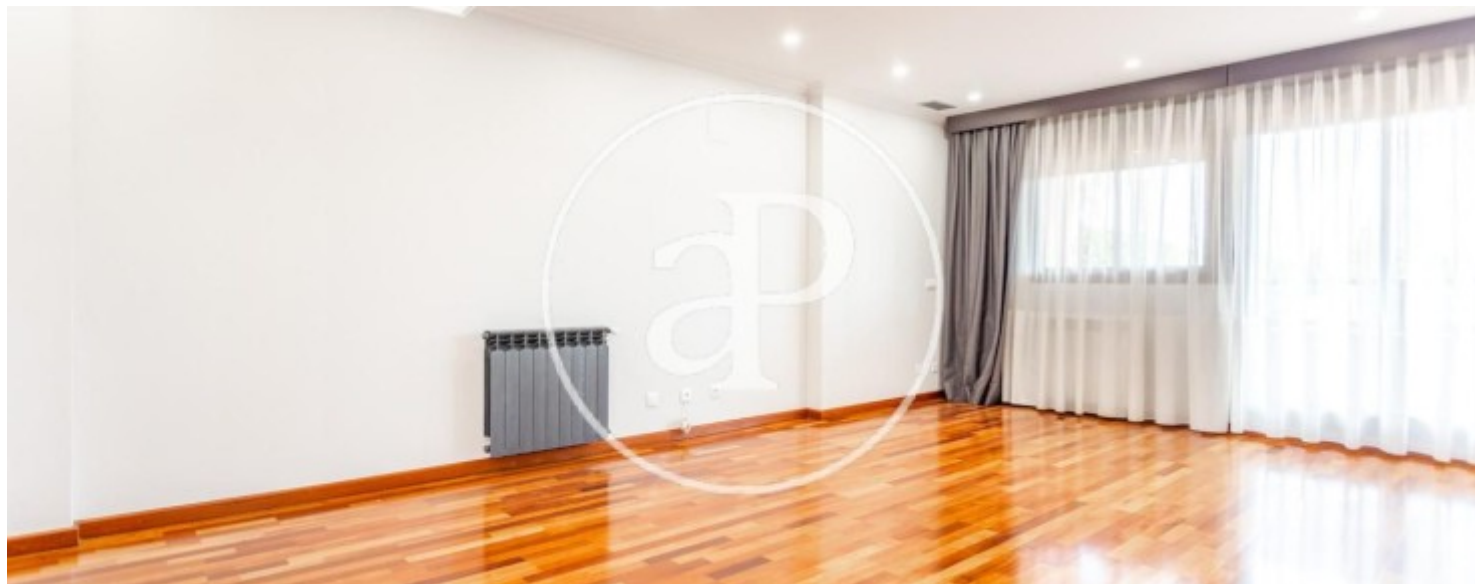
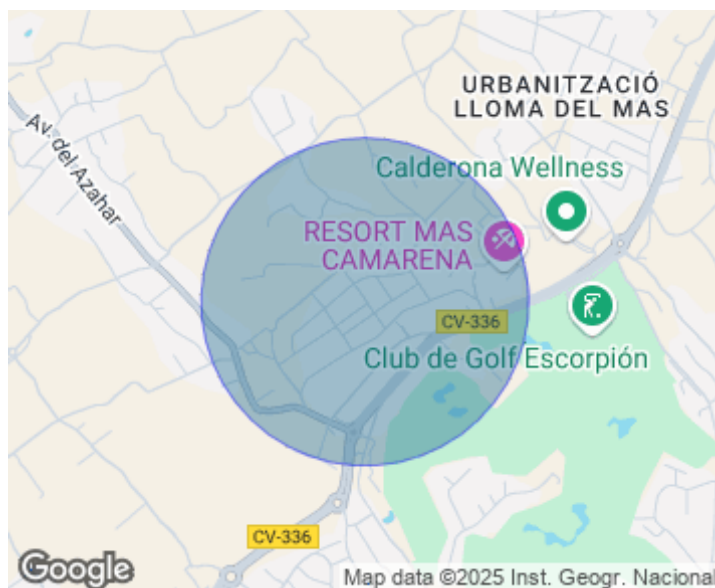
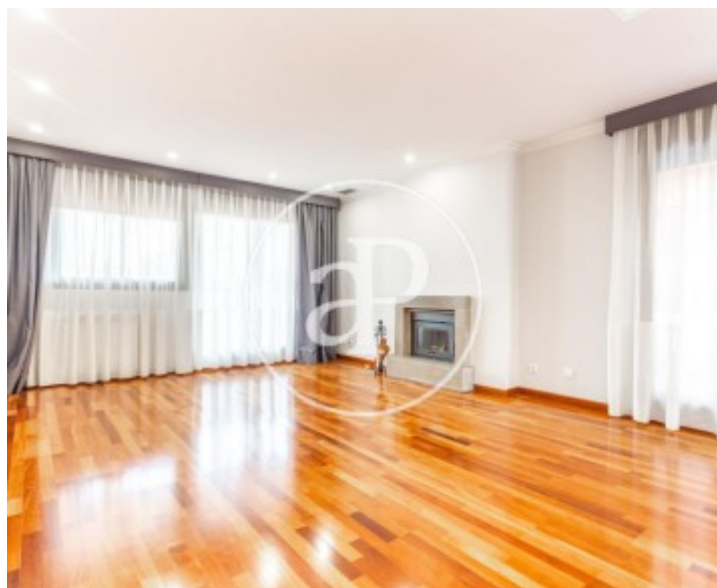
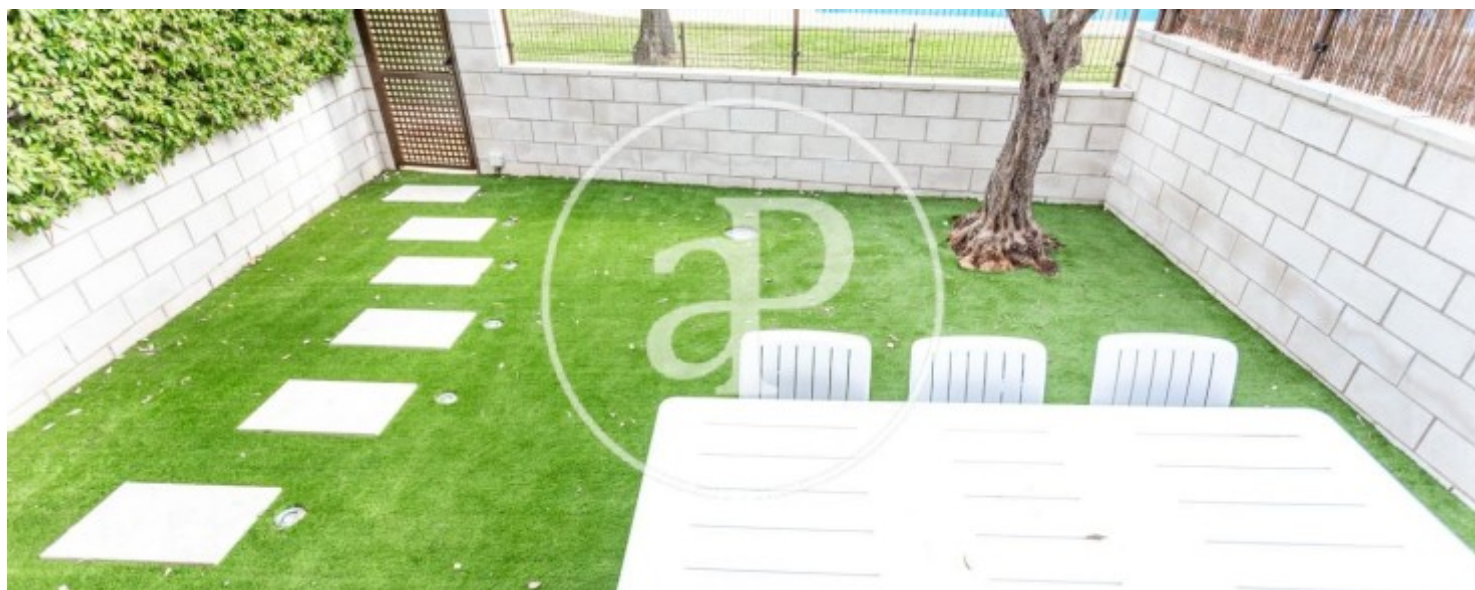
Disponible el 1 de septiembre. La lujosa vivienda cuenta con tres plantas, sin electrodomésticos y sin muebles, sólo de exterior. En la planta baja encontramos un salón comedor bastante amplio, con chimenea de leña (con cassette), que tiene acceso directo a la terraza y jardín, con vistas a la piscina comunitaria. La cocina independiente se encuentra al lado y tiene televisión, más su mobiliario para desayunar y comer, también tiene acceso directo a la misma terraza. Hay un baño

completo y una habitación con armario empotrado. En la primera planta se encuentran el resto de habitaciones, hay dos dobles con un baño independiente completo y la suite con un gran vestidor y otro baño con bañera y ducha. La vivienda dispone de un sótano, donde hay una habitación de servicio, más armariada, otro baño completo y una sala grandísima para darle el uso que se le quiera, como sala de juegos... etc Esta elegante vivienda dispone de las mejores calidades, calefacción por radiadores, aire acondicionado por...

Contacta con nosotros,
estaremos encantados de atenderte,
para ofrecerte más detalles e información.

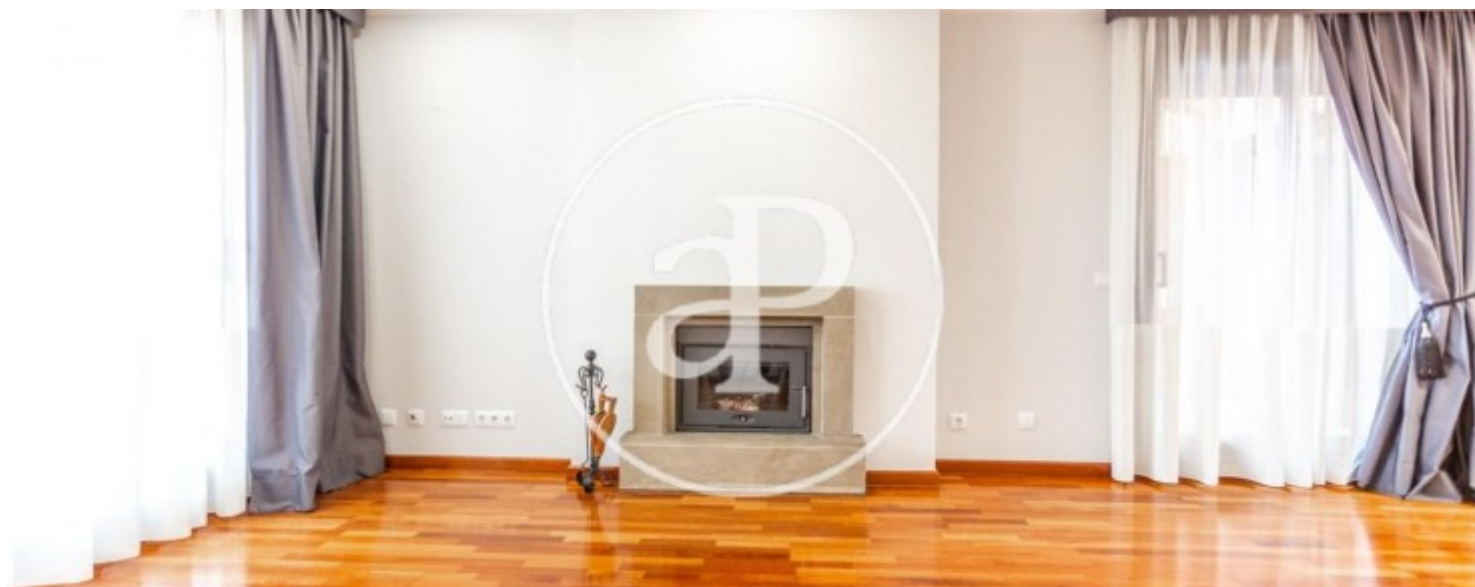
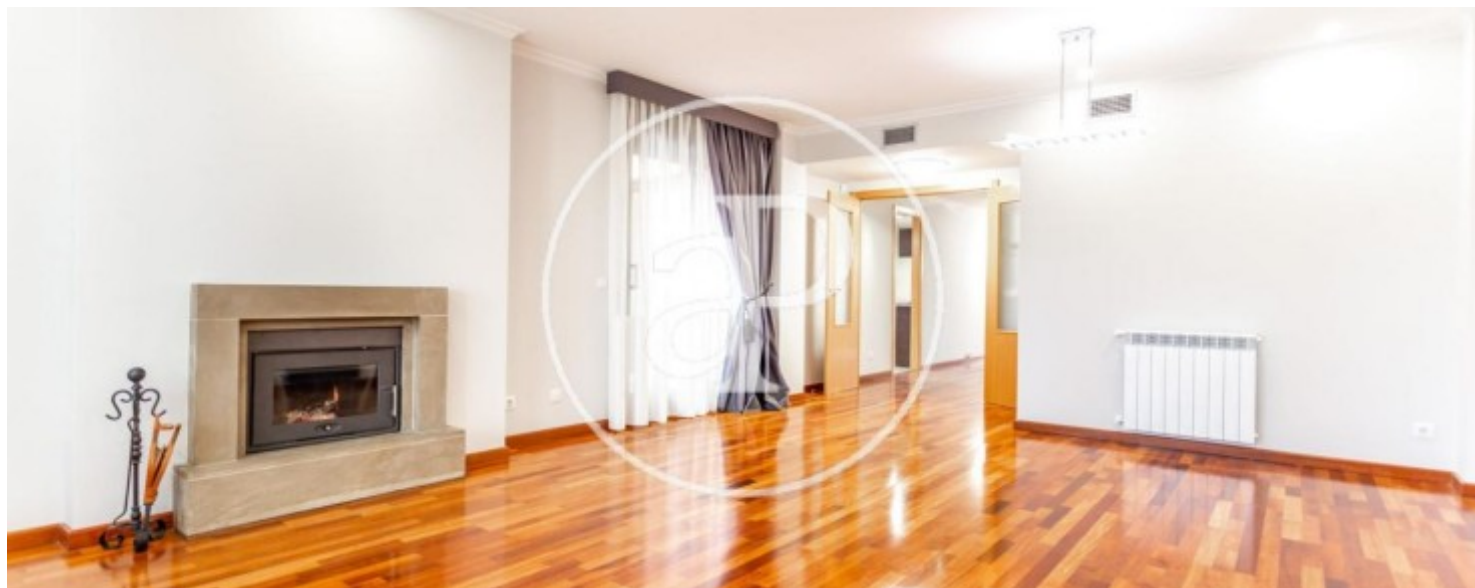
Torre en Conill, Betera

REF. AV2207003



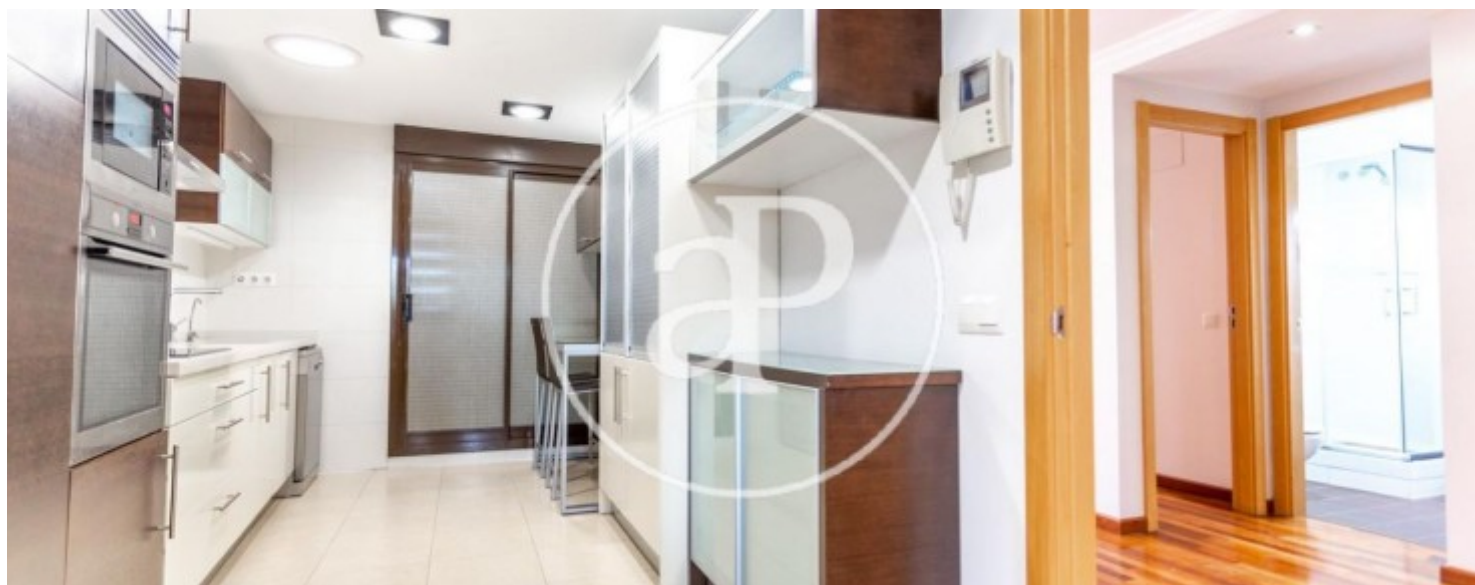
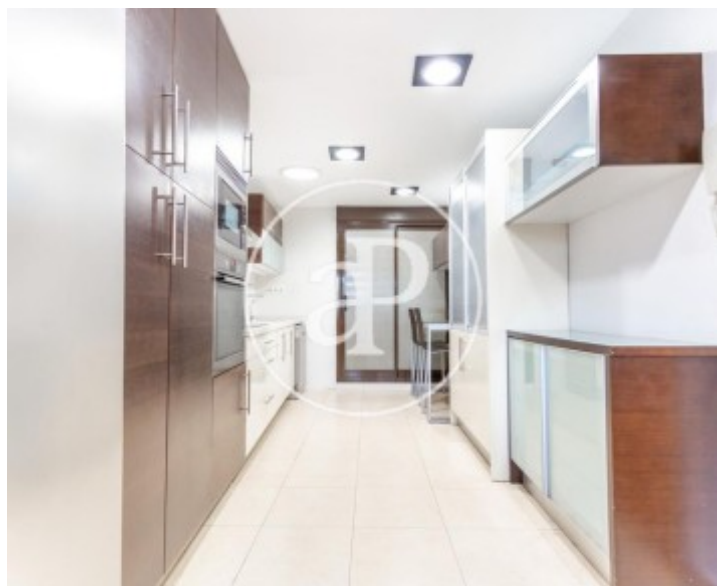
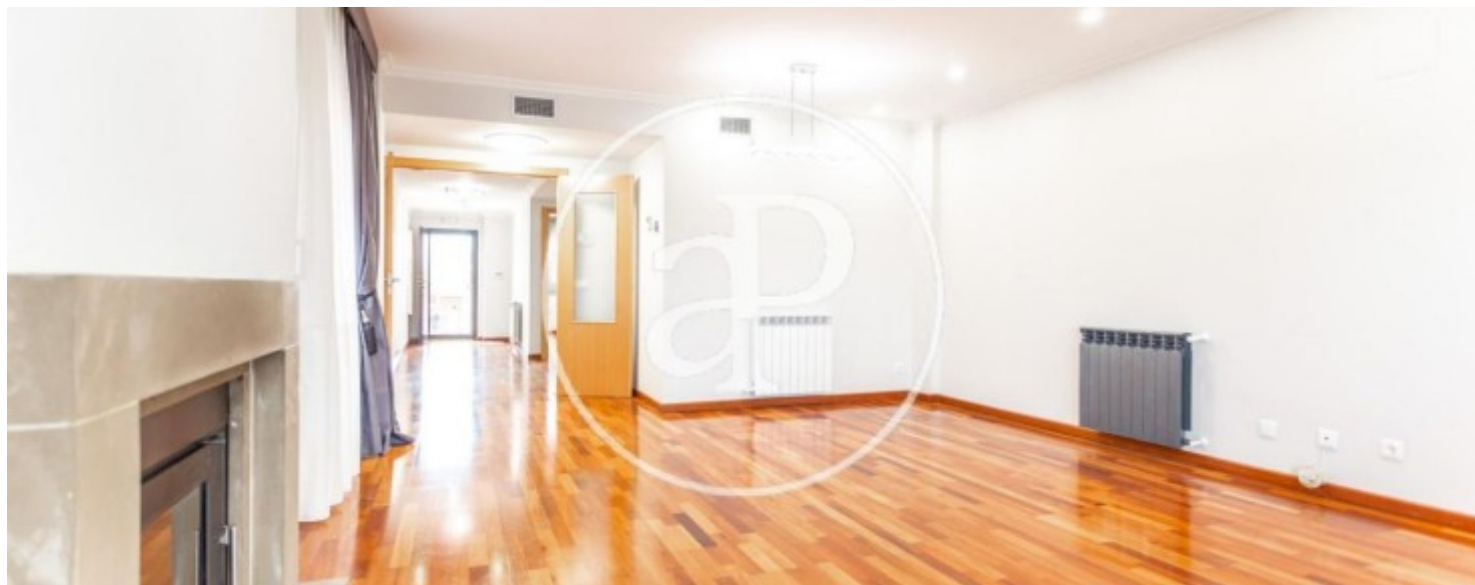
Torre en Conill, Betera

REF. AV2207003



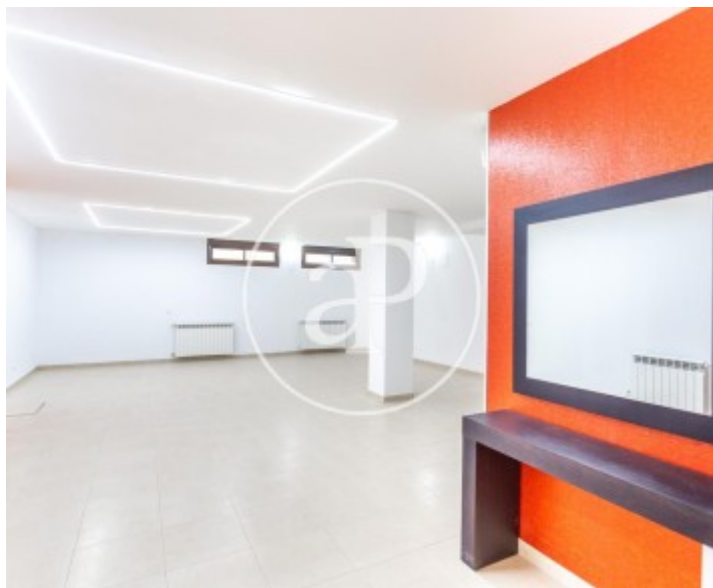
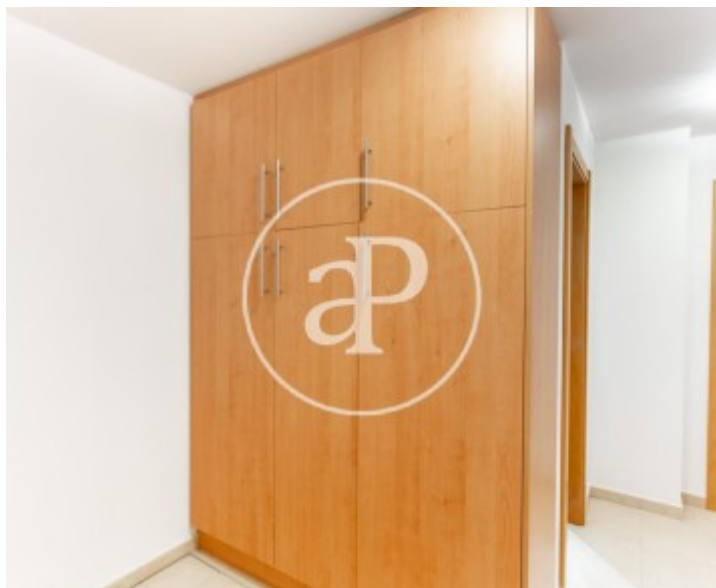
Torre en Conill, Betera

REF. AV2207003



Torre en Conill, Betera

REF. AV2207003



Los datos de cada inmueble no son parte de una oferta o contrato. No debe considerar exactos o factuales las declaraciones hechas por aProperties, verbalmente o por escrito, respecto del inmueble, el estado en que se encuentra o su valor. Las fotografías sólo muestran partes determinadas del inmueble tal y como eran en el momento que se tomaron. Las áreas, dimensiones y las distancias que se proporcionan sólo son aproximadas y deben ser comprobadas por el cliente. Las imágenes generadas por ordenador solo son una indicación de la posible apariencia del inmueble, y pueden cambiar en cualquier momento. La información respecto a un inmueble es susceptible de cambiar en cualquier momento.