

Torre en Conill, Betera

REF. VV2212050

# Villa de lujo a la venta en Torre en Conill

## Características

Superficie

**775 m<sup>2</sup>**

Parcela

**2.493 m<sup>2</sup>**

Dormitorios

**5**

Baños

**7**

- ✓ Vistas
- ✓ Trastero
- ✓ Terraza
- ✓ Piscina
- ✓ Vigilancia
- ✓ Calefacción
- ✓ AACC
- ✓ Patio
- ✓ Gimnasio
- ✓ Tiene parking

Precio

**4.000.000 €**



**Les presentamos esta maravillosa villa de lujo en una de las urbanizaciones más exclusivas de la Comunidad Valenciana Torre en Conill.**

La parcela de 2.435m<sup>2</sup> tiene una ubicación perfecta en una calle muy especial y tranquila, la parcela linda con el prestigioso Club de Golf Escorpión y también tiene preciosas vistas a la Sierra Calderona. La propiedad dispone de 775m<sup>2</sup> construidos, está muy cuidada y en perfecto estado, todo de primeras calidades. Al entrar en la vivienda encontramos un precioso salón con dos ambientes diferenciados, suelo de mármol radiante y chimenea. Un patio interior vegetal hace muy especial esta

zona, todo el salón cuenta con enormes ventanales que aportan una luz maravillosa al espacio todo el día. Esta planta cuenta con una habitación grande con baño en suite y vestidor. La cocina es muy práctica y tiene todos los detalles, electrodomésticos de primeras marcas, isla y gran almacenaje, además dispone de salida al porche exterior con grandes ventanales acristalados de suelo a techo. Una de las zonas del salón tiene el techo alto abierto a dos alturas con los muros acristalados, la perspectiva es visualmente muy atractiva desde...

**Contacta con nosotros,**  
estaremos encantados de atenderte,  
para ofrecerte más detalles e información.

Torre en Conill, Betera

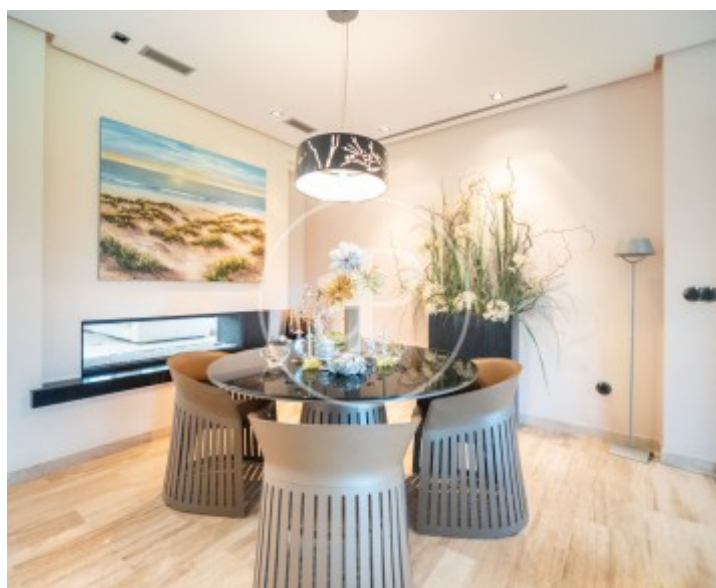
REF. VV2212050





Torre en Conill, Betera

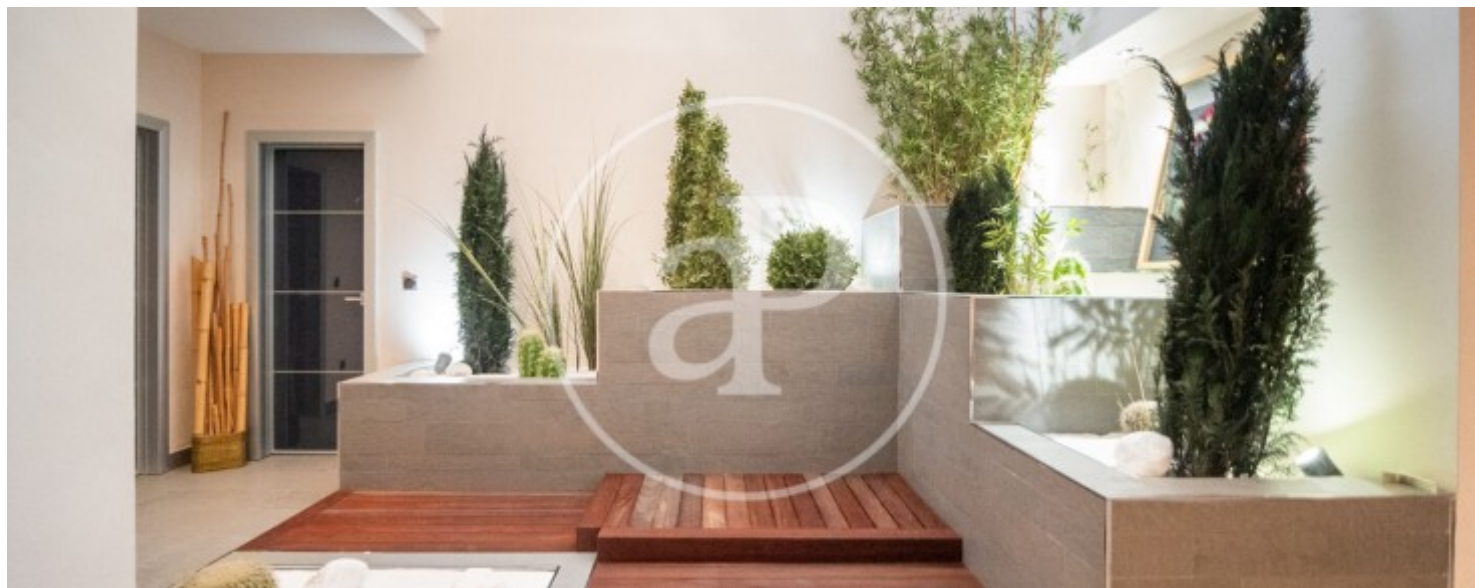
REF. VV2212050





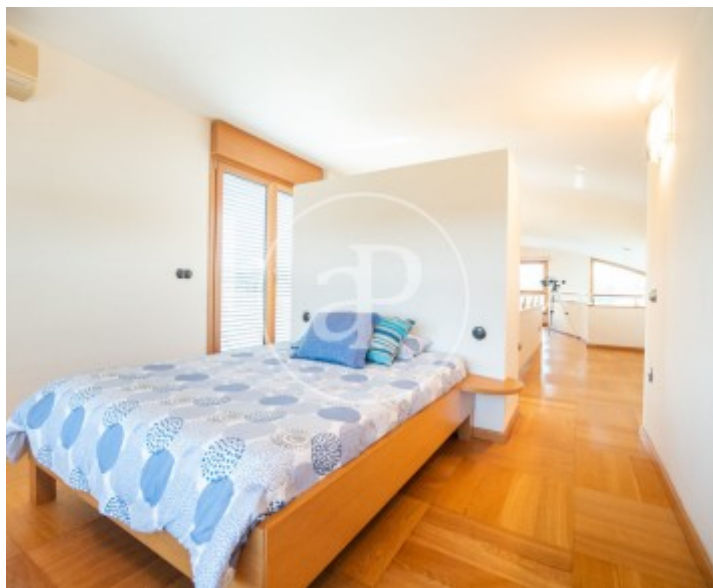
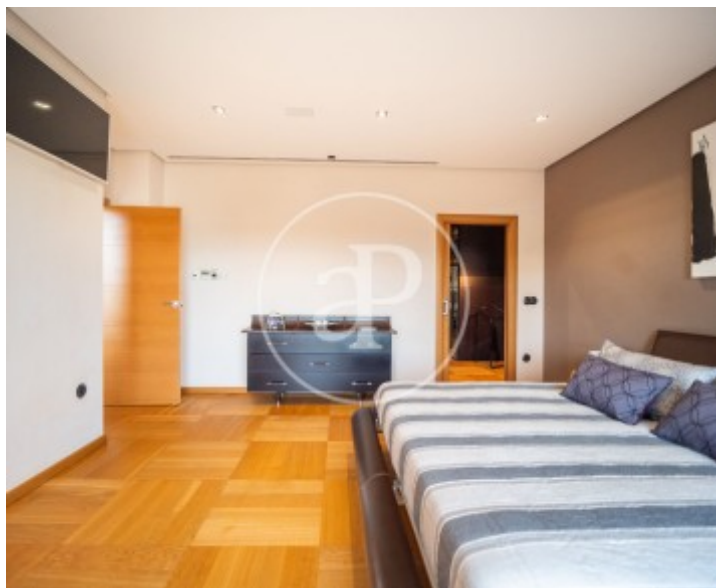
Torre en Conill, Betera

REF. VV2212050



Torre en Conill, Betera

REF. VV2212050



Los datos de cada inmueble no son parte de una oferta o contrato. No debe considerar exactos o factuales las declaraciones hechas por aProperties, verbalmente o por escrito, respecto del inmueble, el estado en que se encuentra o su valor. Las fotografías sólo muestran partes determinadas del inmueble tal y como eran en el momento que se tomaron. Las áreas, dimensiones y las distancias que se proporcionan sólo son aproximadas y deben ser comprobadas por el cliente. Las imágenes generadas por ordenador solo son una indicación de la posible apariencia del inmueble, y pueden cambiar en cualquier momento. La información respecto a un inmueble es susceptible de cambiar en cualquier momento.

Para **más información** o  
para concertar una cita

[apropertiesvalencia@aproperties.es](mailto:apropertiesvalencia@aproperties.es)  
Tel: 96 128 59 65  
[www.aproperties.es](http://www.aproperties.es)