

Torre en Conill, Betera

REF. AV1910027

Majestuoso y elegante inmueble en Torre en Conill en los perímetros del Campo de Golf

Características

Superficie
488 m²

Parcela
500 m²

Dormitorios
5

Baños
4

- ✓ Vistas
- ✓ Trastero
- ✓ Terraza
- ✓ Piscina
- ✓ Vigilancia
- ✓ Calefacción
- ✓ AACC
- ✓ Patio
- ✓ Gimnasio
- ✓ Tiene parking

Precio

3.300 €



Torre en Conill, zona residencial de lujo en Bétera.

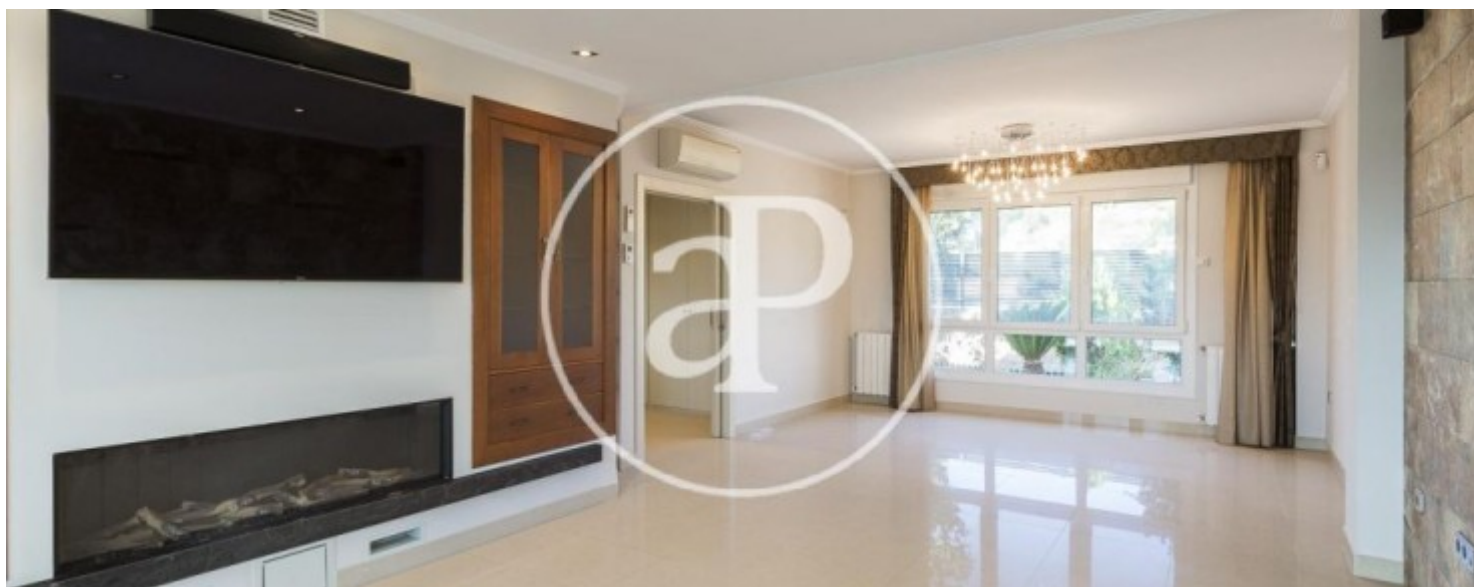
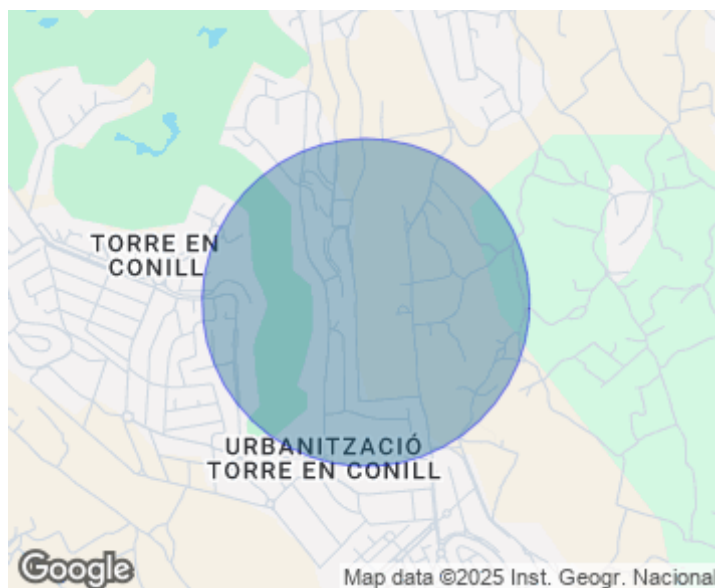
Su ubicación estratégica, con salida directa a la pista de Ademuz, facilita su comunicación con Valencia centro y alrededores por lo que también se encuentra próximo al aeropuerto, colegios de prestigio, centros comerciales etc. Cabe resaltar el aumento de servicios básicos en las cercanías de Mas Camarena, atrayendo constantemente a nuevas familias a esta zona residencial elegante y cuidada de Bétera. Esta elegante propiedad ubicada en el perímetro del Campo de golf del club de golf de Torre en Conill en una zona realmente tranquila y

familiar, cuenta con una superficie de 809 metros cuadrados, de los cuales 488 metros cuadrados son construidos, divididos en 3 plantas: En el sótano encontramos un gimnasio equipado con televisión y equipo de música, espacio para 5 coches, armariada para tener espacio de almacenaje, un trastero con estanterías, y una sala de juegos con BILLAR, FUTBOLIN Y BARRA DE BAR, que se quedan con el alquiler del inmueble para su disfrute. En la planta principal encontramos un maravilloso, amplio y luminoso recibidor. Seguidamente la exquisita cocina total...

Contacta con nosotros,
estaremos encantados de atenderte,
para ofrecerte más detalles e información.

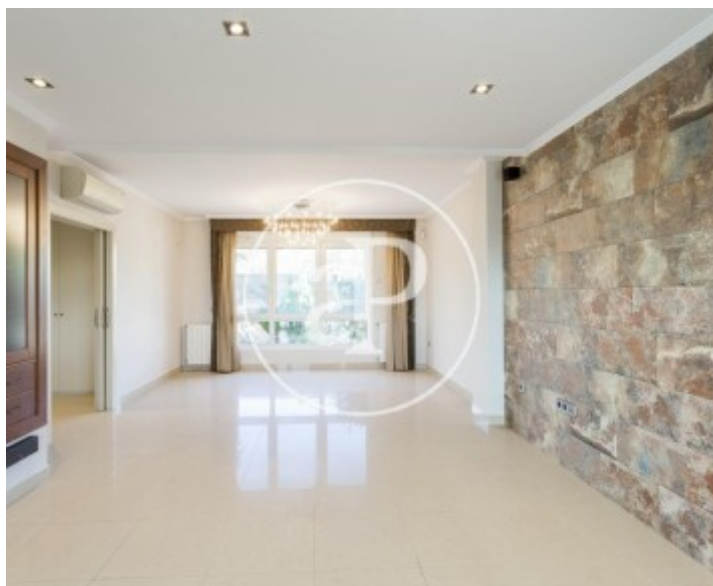
Torre en Conill, Betera

REF. AV1910027



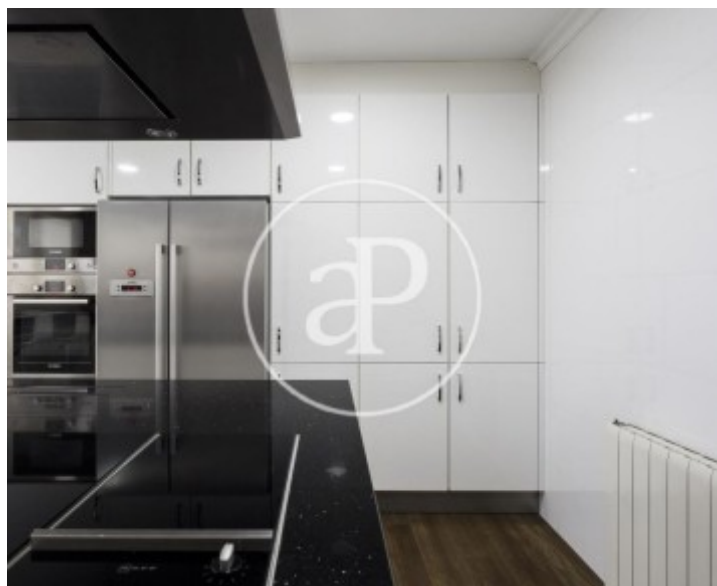
Torre en Conill, Betera

REF. AV1910027



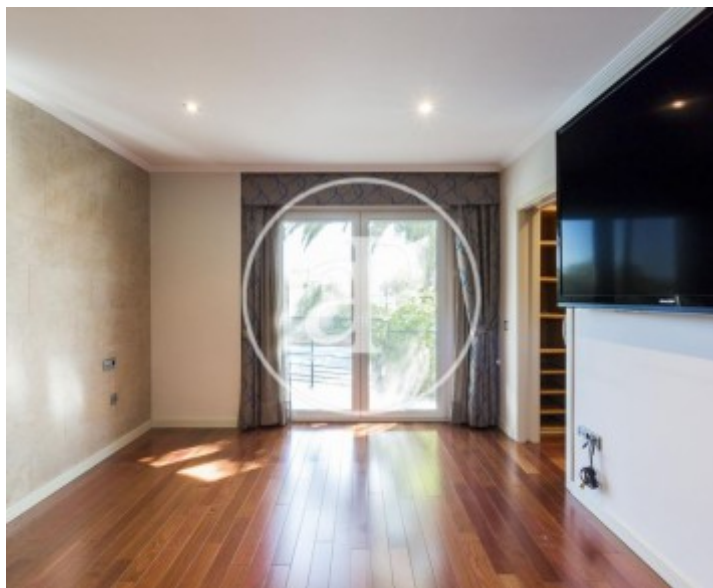
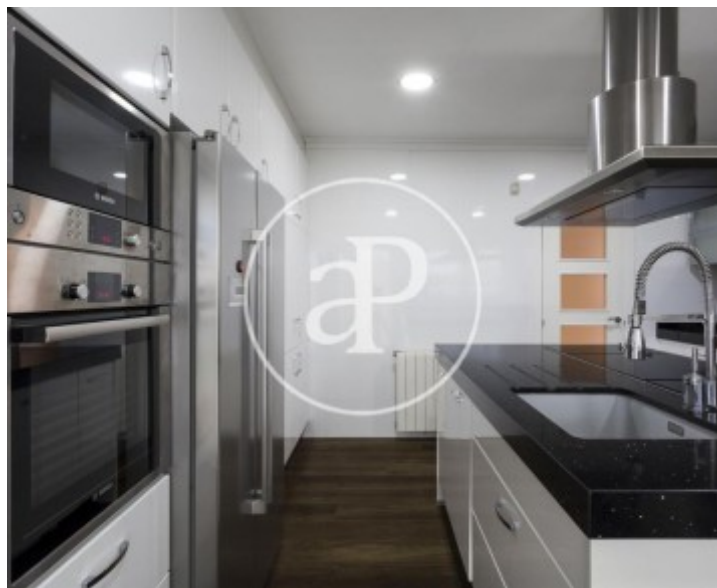
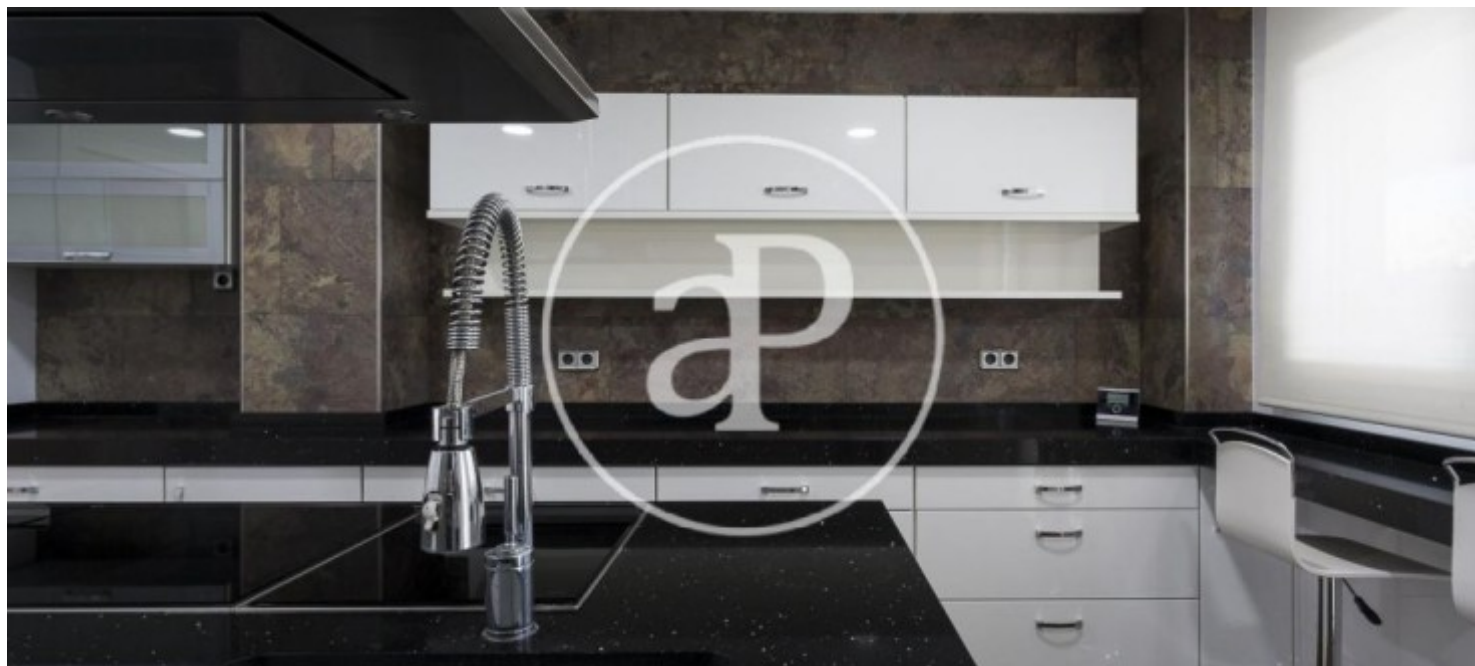
Torre en Conill, Betera

REF. AV1910027



Torre en Conill, Betera

REF. AV1910027



Los datos de cada inmueble no son parte de una oferta o contrato. No debe considerar exactos o factuales las declaraciones hechas por aProperties, verbalmente o por escrito, respecto del inmueble, el estado en que se encuentra o su valor. Las fotografías sólo muestran partes determinadas del inmueble tal y como eran en el momento que se tomaron. Las áreas, dimensiones y las distancias que se proporcionan sólo son aproximadas y deben ser comprobadas por el cliente. Las imágenes generadas por ordenador solo son una indicación de la posible apariencia del inmueble, y pueden cambiar en cualquier momento. La información respecto a un inmueble es susceptible de cambiar en cualquier momento.

Para **más información** o
para concertar una cita

apropertiesvalencia@aproperties.es
Tel: 96 128 59 65
www.aproperties.es