

Torre en Conill, Betera

REF. AV2511073

# Casa en alquiler en Torre en Conill

## Características

Superficie

**835 m<sup>2</sup>**

Dormitorios

**6**

Baños

**7**

- ✓ Vistas
- ✓ Calefacción
- ✓ Amueblado
- ✓ Trastero
- ✓ AACC
- ✓ Terraza
- ✓ Patio
- ✓ Piscina
- ✓ Gimnasio
- ✓ Ascensor
- ✓ Vigilancia
- ✓ Tiene parking

Precio

**15.000 €**



**aProperties presenta esta Vivienda Unifamiliar Aislada ubicada en la exclusiva urbanización Torre en Conill, en Bétera, junto al Campo de Golf Escorpión.**

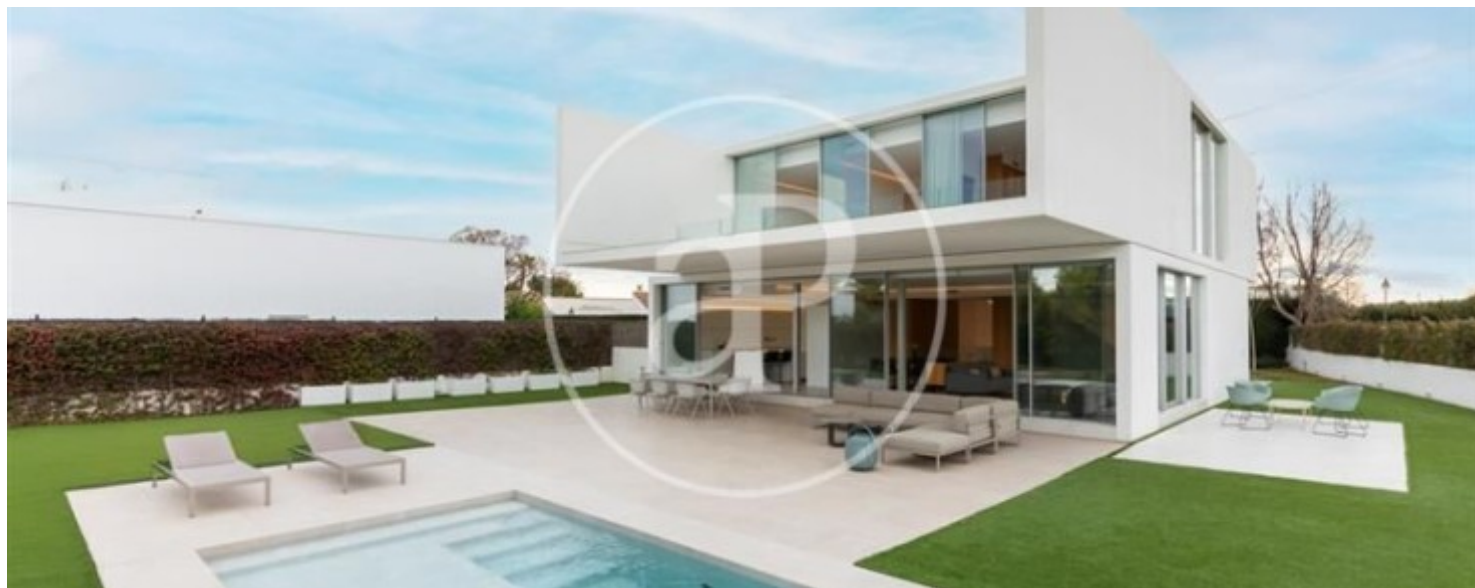
La parcela, de forma rectangular y con sus límites en Calle Rosinyol (sureste), Zona Verde (sur) y el Campo de Golf (noroeste), cuenta con una superficie de 900 m<sup>2</sup>. La vivienda se compone de 3 plantas y dispone de una superficie construida total de 832 m<sup>2</sup> (1.026 m<sup>2</sup> incluyendo porches y terrazas). La planta semisótano se destina al programa de ocio y salas polivalentes; la planta baja alberga la totalidad del programa de día en un gran espacio diáfano; y

la planta primera acoge el programa de noche. Se trata de una vivienda de diseño minimalista, con absoluto respeto por los principios arquitectónicos del movimiento moderno y un marcado carácter purista y formal. Presenta una elevada sofisticación en los detalles constructivos que confieren una gran singularidad al conjunto. Además del semisótano, los dos prismas sobre rasante que conforman el volumen principal de la vivienda responden al entorno con grandes huecos hacia el sur y el este, y con una apertura completa hacia las vistas del Campo de...

**Contacta con nosotros,**  
estaremos encantados de atenderte,  
para ofrecerte más detalles e información.

**Torre en Conill, Betera**

**REF. AV2511073**





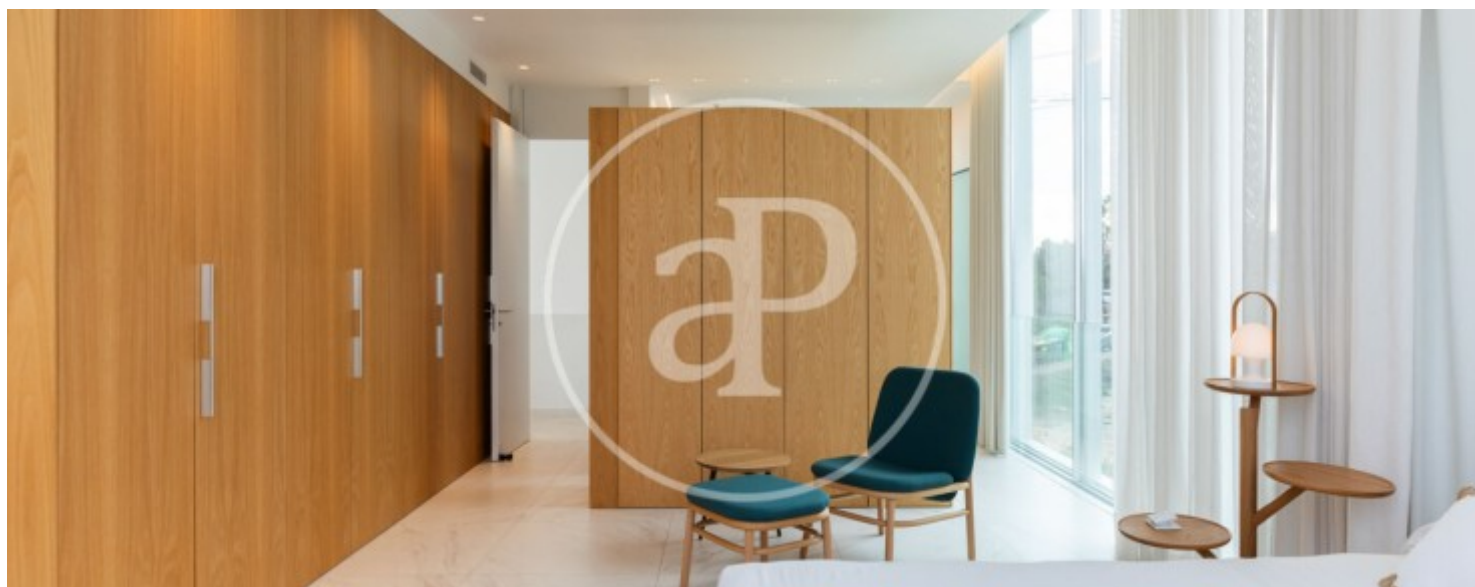
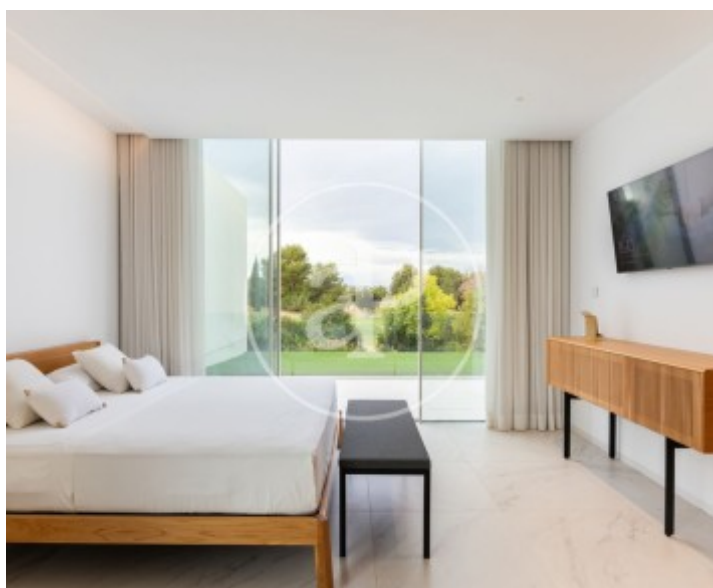
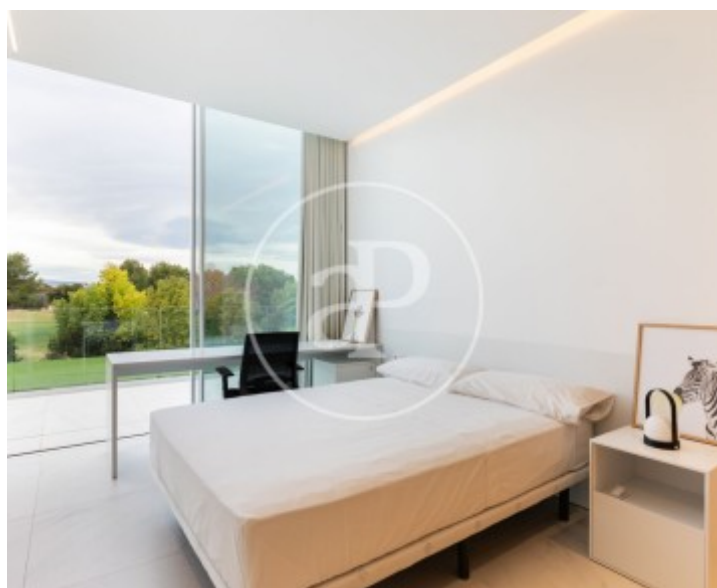
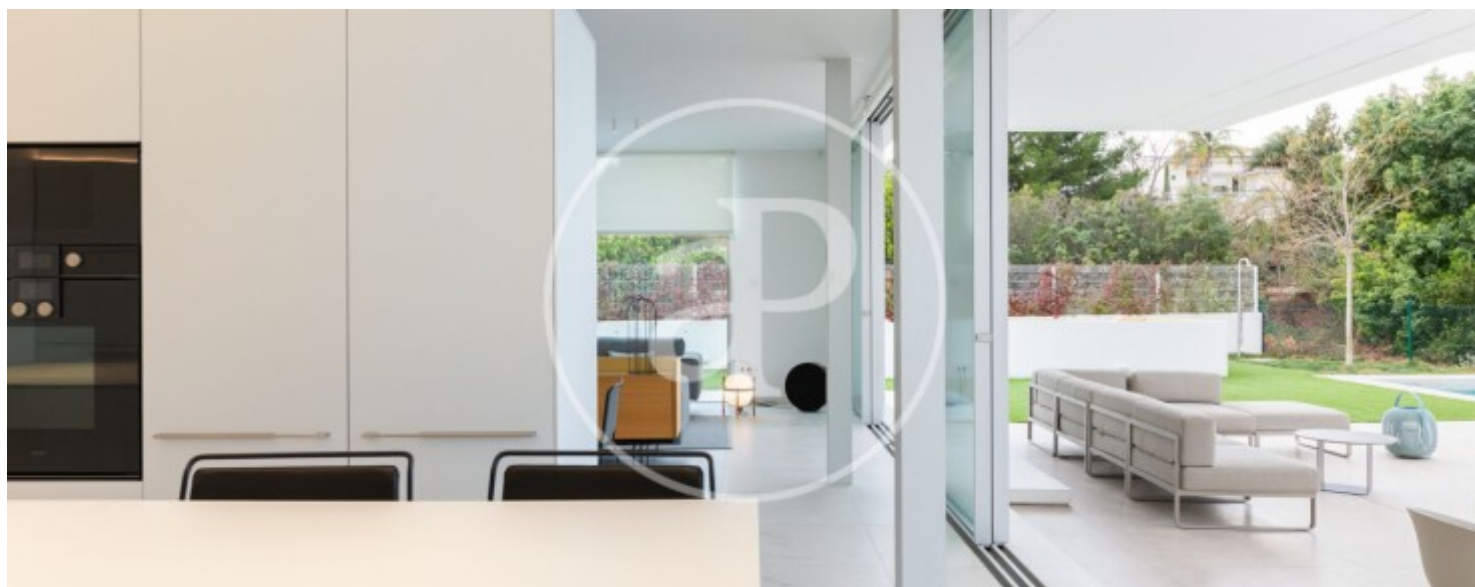
**Torre en Conill, Betera**

**REF. AV2511073**



Torre en Conill, Betera

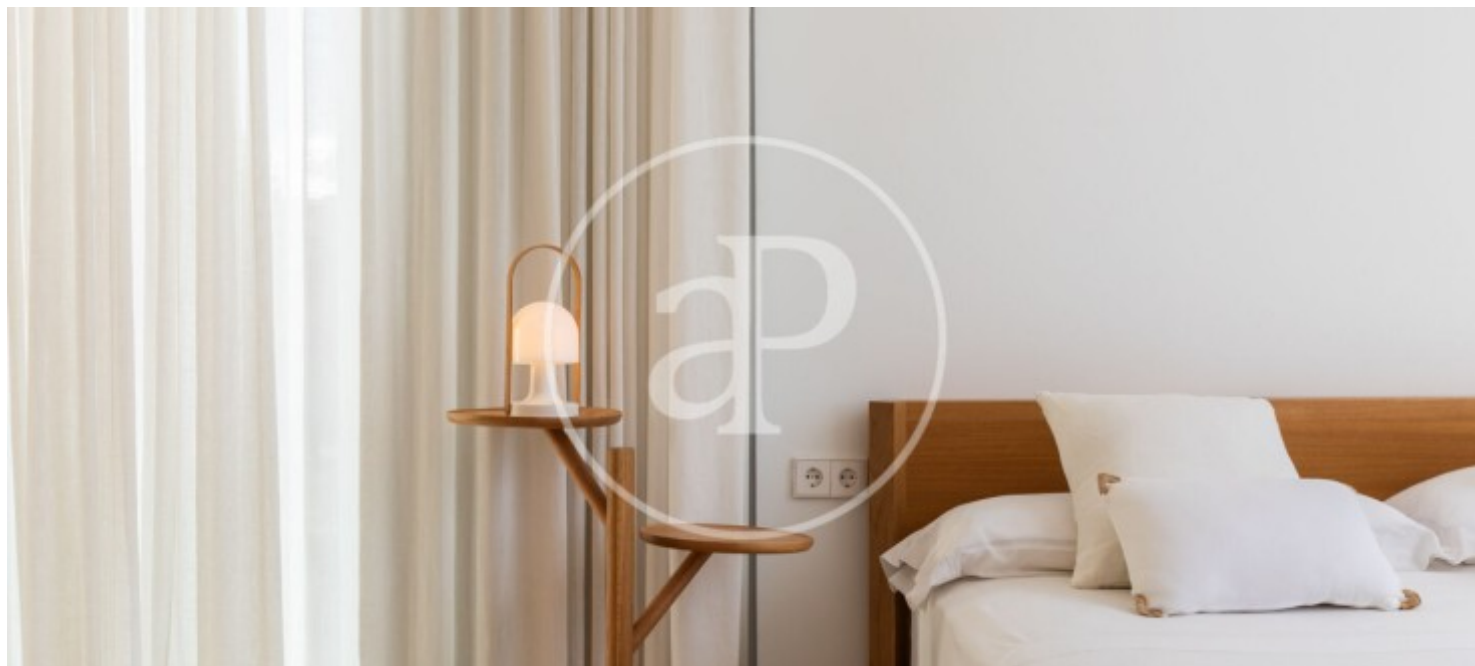
REF. AV2511073





**Torre en Conill, Betera**

**REF. AV2511073**



Los datos de cada inmueble no son parte de una oferta o contrato. No debe considerar exactos o factuales las declaraciones hechas por aProperties, verbalmente o por escrito, respecto del inmueble, el estado en que se encuentra o su valor. Las fotografías sólo muestran partes determinadas del inmueble tal y como eran en el momento que se tomaron. Las áreas, dimensiones y las distancias que se proporcionan sólo son aproximadas y deben ser comprobadas por el cliente. Las imágenes generadas por ordenador solo son una indicación de la posible apariencia del inmueble, y pueden cambiar en cualquier momento. La información respecto a un inmueble es susceptible de cambiar en cualquier momento.

Para **más información** o  
para concertar una cita

[apropertiesvalencia@aproperties.es](mailto:apropertiesvalencia@aproperties.es)  
Tel: 96 128 59 65  
[www.aproperties.es](http://www.aproperties.es)