

Torre en Conill, Betera

REF. AV2606110

Villa de lujo en alquiler en Torre en Conill

Características

Superficie

623 m²

Dormitorios

5

Baños

4

- ✓ Vistas
- ✓ Amueblado
- ✓ Terraza
- ✓ Piscina
- ✓ Ascensor
- ✓ Tiene parking
- ✓ Calefacción
- ✓ AACC
- ✓ Patio
- ✓ Gimnasio
- ✓ Vigilancia

Precio

11.500 €



aProperties presenta esta extraordinaria vivienda de lujo en el corazón de Torre en Conill, una de las urbanizaciones más exclusivas y prestigiosas de la Comunidad Valenciana.

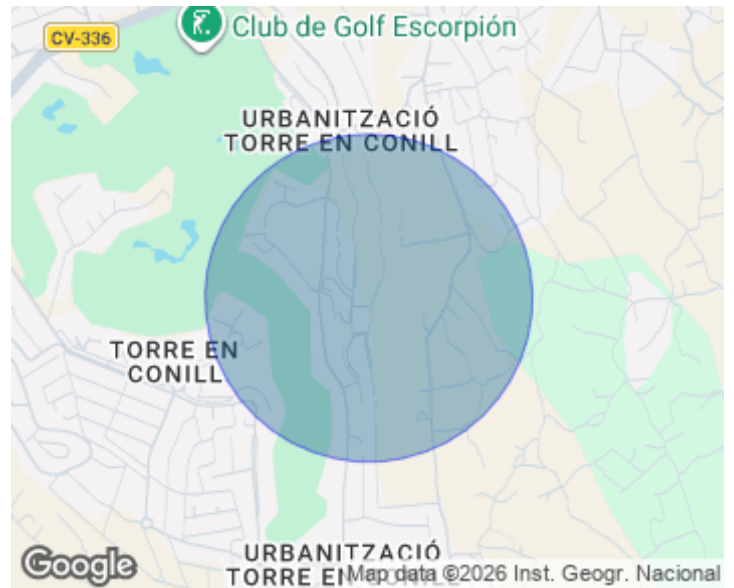
La parcela goza de una ubicación privilegiada, no solo por su excelente orientación, sino también por su acceso directo al campo de golf, ofreciendo unas vistas abiertas e impresionantes que convierten esta propiedad en una pieza única. La vivienda se distribuye en dos plantas y cuenta con 623 m² construidos, de los cuales 590 m² son útiles. En la planta principal encontramos un espectacular salón con amplios muros acristalados

y acceso directo a una magnífica terraza de 70 m² y al jardín. La cocina, diseñada por Porcelanosa y equipada con superficies de Krion, dispone de electrodomésticos integrados de primeras marcas y ha sido concebida con una atención excepcional al detalle: horno tradicional, horno de vapor, calentaplatos, dos frigoríficos y múltiples prestaciones que garantizan el máximo confort. En esta misma planta se ubican dos dormitorios dobles con baño en suite, además de un elegante despacho. Cabe destacar el impresionante patio...

Contacta con nosotros,
estaremos encantados de atenderte,
para ofrecerte más detalles e información.

Torre en Conill, Betera

REF. AV2606110



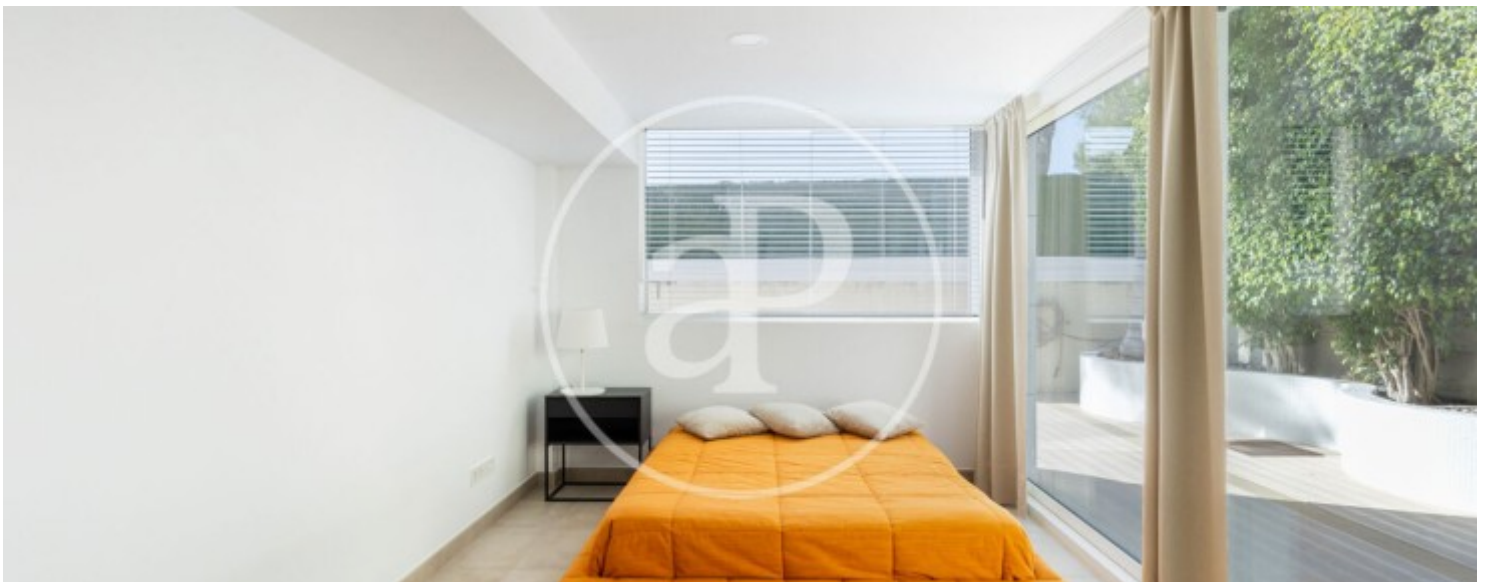
Torre en Conill, Betera

REF. AV2606110



Torre en Conill, Betera

REF. AV2606110



Torre en Conill, Betera

REF. AV2606110



Los datos de cada inmueble no son parte de una oferta o contrato. No debe considerar exactos o factuales las declaraciones hechas por aProperties, verbalmente o por escrito, respecto del inmueble, el estado en que se encuentra o su valor. Las fotografías sólo muestran partes determinadas del inmueble tal y como eran en el momento que se tomaron. Las áreas, dimensiones y las distancias que se proporcionan sólo son aproximadas y deben ser comprobadas por el cliente. Las imágenes generadas por ordenador solo son una indicación de la posible apariencia del inmueble, y pueden cambiar en cualquier momento. La información respecto a un inmueble es susceptible de cambiar en cualquier momento.

Para **más información** o
para concertar una cita

apropertiesvalencia@aproperties.es
Tel: 96 128 59 65
www.aproperties.es