

Torre en Conill, Betera

REF. AV2601023

# Casa en alquiler en Torre en Conill

## Características

Superficie

**465 m<sup>2</sup>**

Dormitorios

**4**

Baños

**4**

- ✓ Vistas
- ✓ Calefacción
- ✓ Amueblado
- ✓ Trastero
- ✓ AACC
- ✓ Patio
- ✓ Piscina
- ✓ Vigilancia
- ✓ Tiene parking

Precio

**6.500 €**



**aProperties les presenta esta espectacular propiedad situada en una de las urbanizaciones más exclusivas de la Comunidad Valenciana: Torre en Conill.**

La vivienda, de líneas limpias y grandes superficies acristaladas, es de estilo mediterráneo. Cuenta con 465 m<sup>2</sup> construidos sobre una parcela de 1.327 m<sup>2</sup>, perfectamente orientada y con acceso directo al campo de golf. La propiedad se distribuye en tres plantas: sótano, planta baja y primera planta. Las tres se articulan en torno a un patio interior muy especial, donde ha crecido un magnolio que ha encontrado aquí su hábitat natural, aportando una personalidad

única al inmueble y permitiendo disfrutar de sus vistas desde distintos puntos de la casa. En la planta baja, la mayoría de los muros son de cristal. Grandes puertas correderas de suelo a techo permiten que, con la llegada del buen tiempo, el interior y el jardín se integren por completo, creando una perfecta comunión entre ambos espacios. Al entrar, nos recibe un vestíbulo acristalado con una singular escalera de hierro realizada en una sola pieza. Toda esta planta goza de una luz y una atmósfera muy acogedoras. Dispone de un amplio salón con...

**Contacta con nosotros,**  
estaremos encantados de atenderte,  
para ofrecerte más detalles e información.

Torre en Conill, Betera

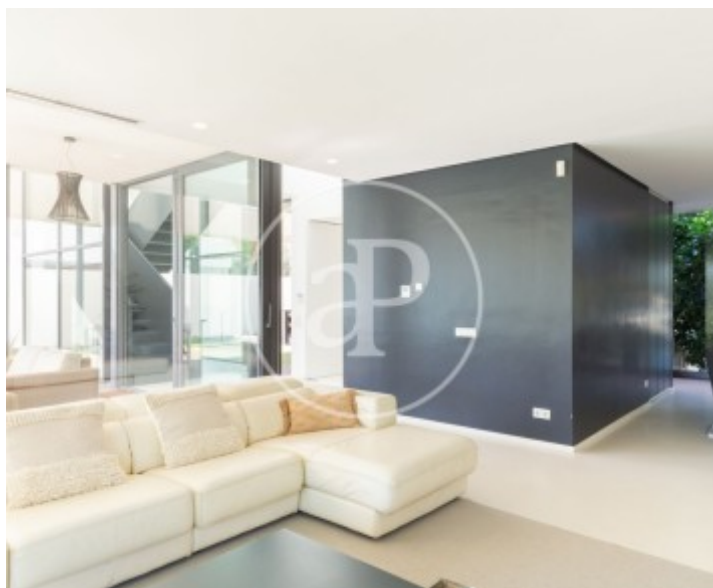
REF. AV2601023





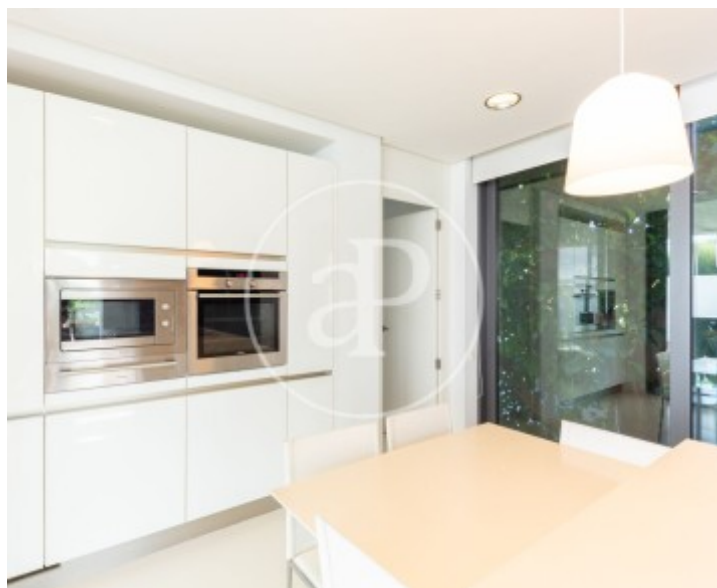
Torre en Conill, Betera

REF. AV2601023



Torre en Conill, Betera

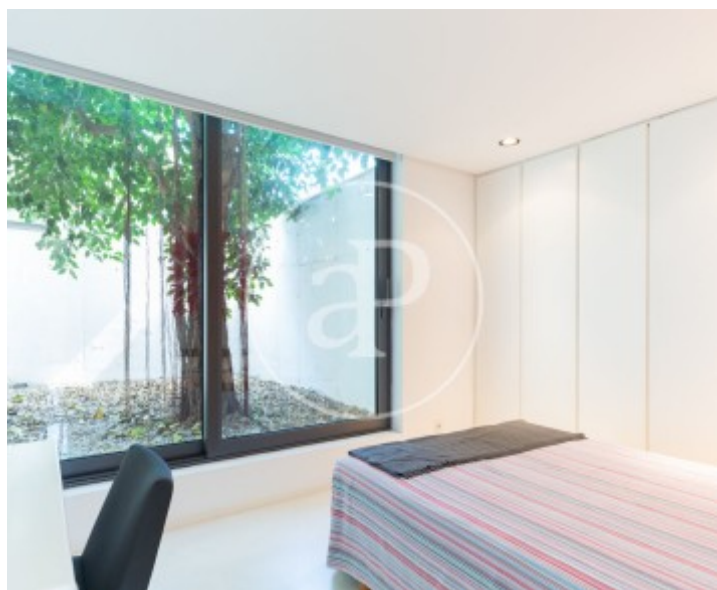
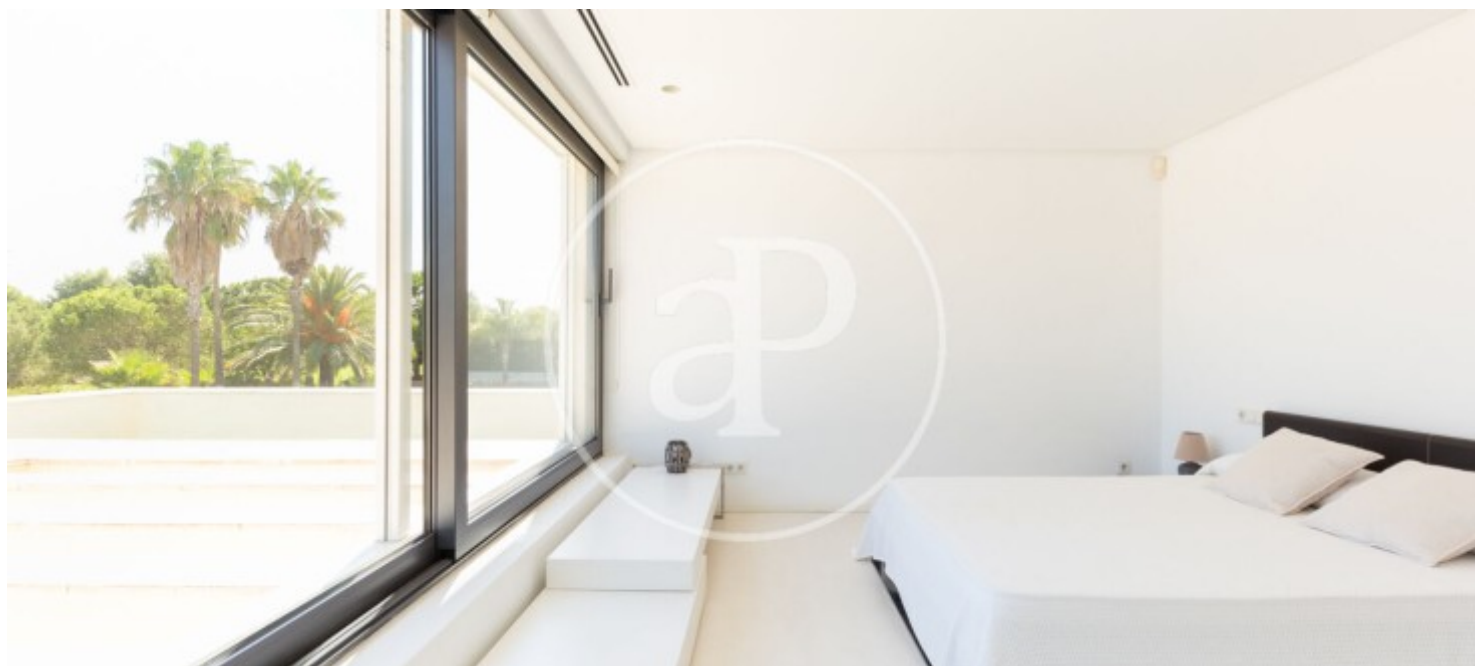
REF. AV2601023





Torre en Conill, Betera

REF. AV2601023



Los datos de cada inmueble no son parte de una oferta o contrato. No debe considerar exactos o factuales las declaraciones hechas por aProperties, verbalmente o por escrito, respecto del inmueble, el estado en que se encuentra o su valor. Las fotografías sólo muestran partes determinadas del inmueble tal y como eran en el momento que se tomaron. Las áreas, dimensiones y las distancias que se proporcionan sólo son aproximadas y deben ser comprobadas por el cliente. Las imágenes generadas por ordenador solo son una indicación de la posible apariencia del inmueble, y pueden cambiar en cualquier momento. La información respecto a un inmueble es susceptible de cambiar en cualquier momento.

Para **más información** o  
para concertar una cita

[apropertiesvalencia@aproperties.es](mailto:apropertiesvalencia@aproperties.es)  
Tel: 96 128 59 65  
[www.aproperties.es](http://www.aproperties.es)