

Torre en Conill, Betera

REF. VV2103014

Chalet pareado en venta en Torre en Conill, Bétera

Características

Superficie
385 m²

Parcela
380 m²

Dormitorios
4

Baños
3

- ✓ Vistas
- ✓ Trastero
- ✓ Terraza
- ✓ Gimnasio
- ✓ Tiene parking
- ✓ Calefacción
- ✓ AACC
- ✓ Patio
- ✓ Vigilancia

Precio

510.000 €



Pareado en primera línea de golf con impresionantes vistas.

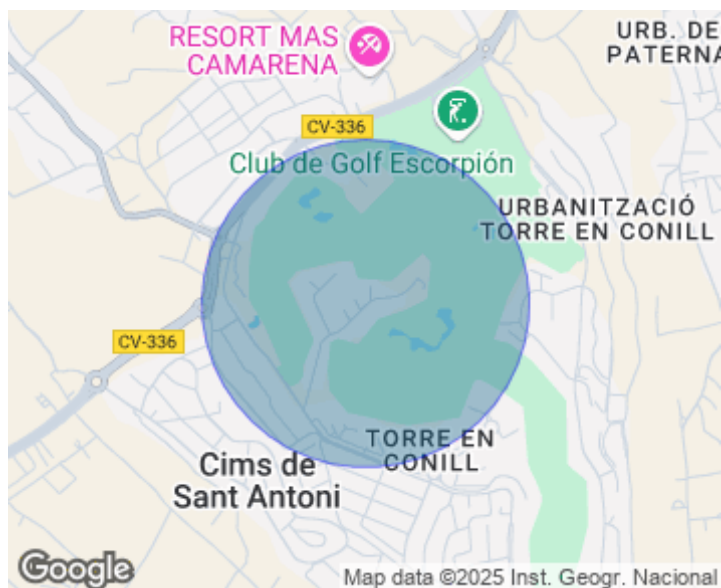
La vivienda de diseño se distribuye en tres plantas. En la planta baja, se encuentra un luminoso salón-comedor con vistas al jardín y al campo de golf, una habitación convertible en despacho y un baño con ducha. La cocina moderna totalmente equipada, con lavadero y despensa, con dos salidas al salón. Desde la cocina y el salón se puede acceder al porche y al jardín privado. Hay que destacar un precioso lucernario con palmera y riego por goteo, dando mucha luz a toda la casa. En el primer piso, la zona de descanso se distribuye en 3 habitaciones

todas con terraza, dos baños, uno de ellos en suite. En el segundo piso, nos encontramos con una terraza solárium muy amplia con vistas al campo de golf y a las zonas comunes. Además, se incluye un trastero. El sótano es muy amplio, con una zona de relax y gimnasio. El garaje se accede por puerta automática con capacidad para dos vehículos y una sala de máquinas. La vivienda cuenta con excelentes calidades como aire acondicionado por conductos, calefacción por radiadores, preinstalación de ascensor, descalcificador y osmosis. La...

Contacta con nosotros,
estaremos encantados de atenderte,
para ofrecerte más detalles e información.

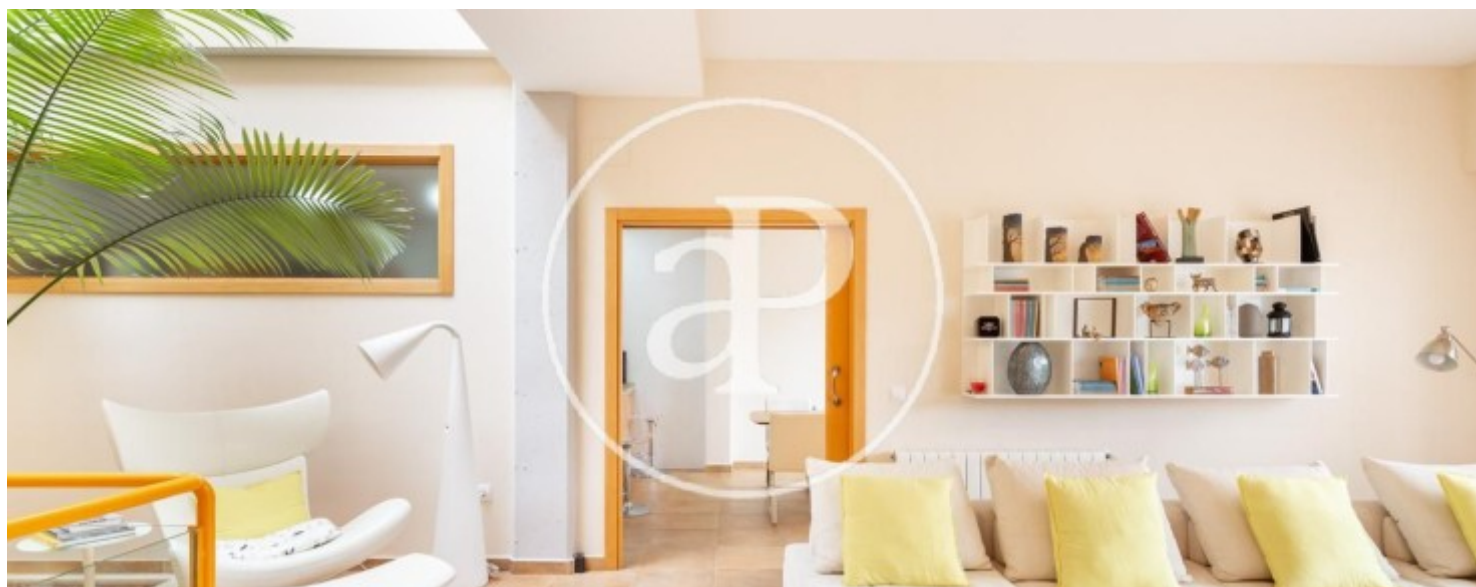
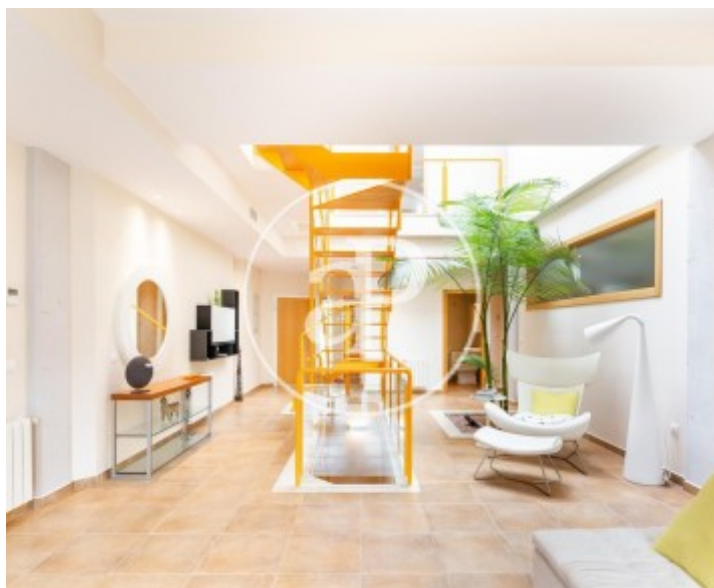
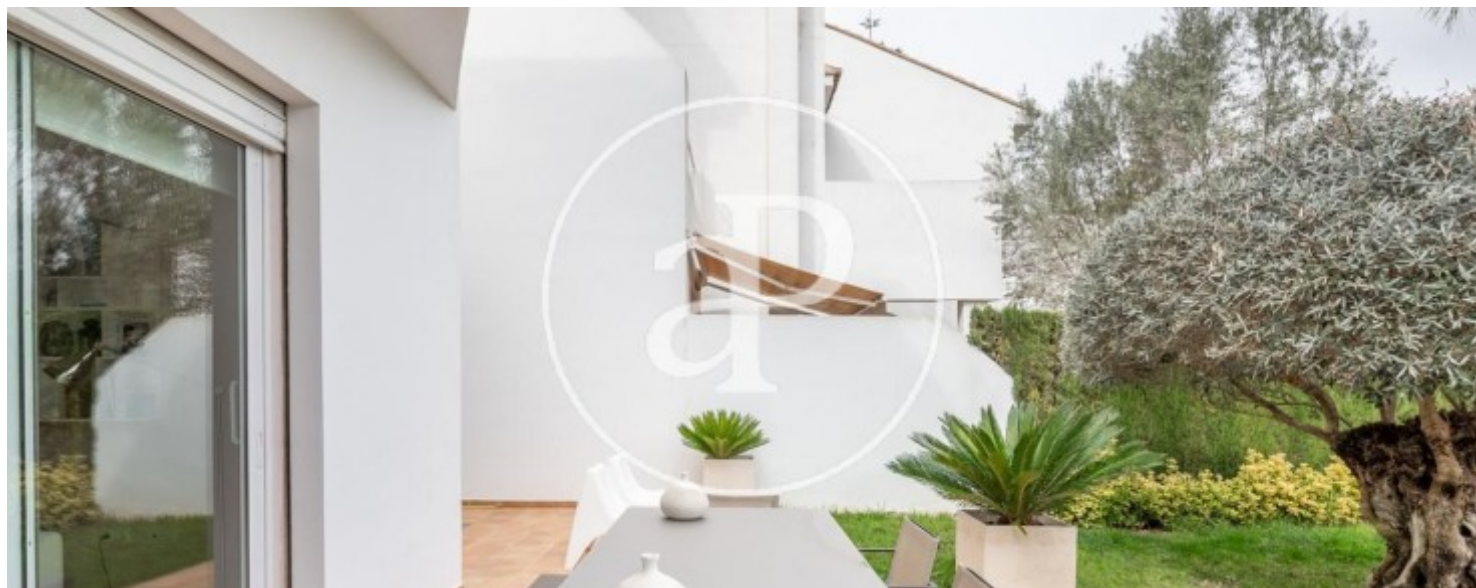
Torre en Conill, Betera

REF. VV2103014



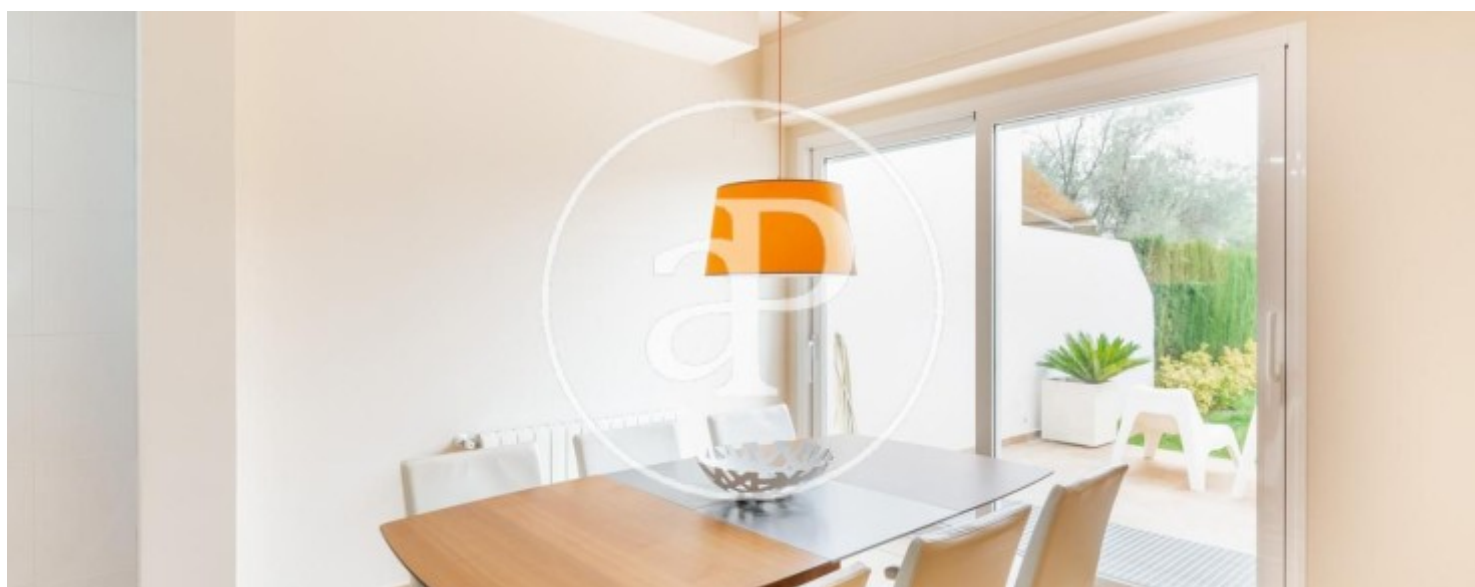
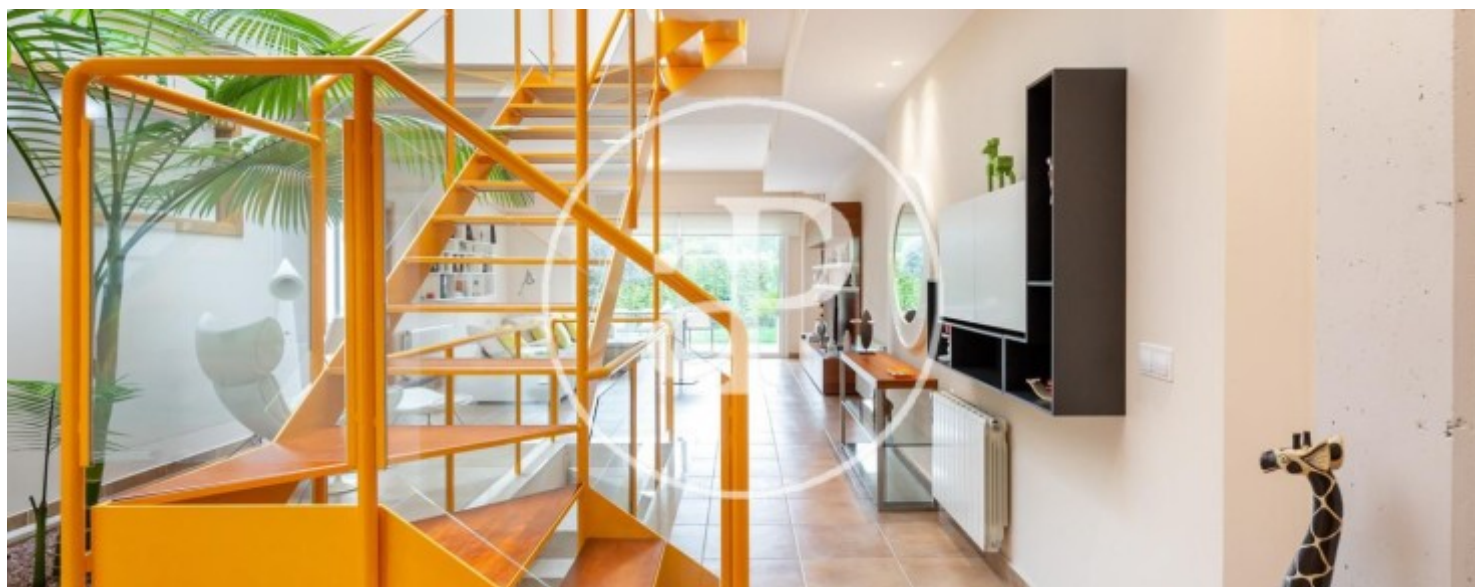
Torre en Conill, Betera

REF. VV2103014



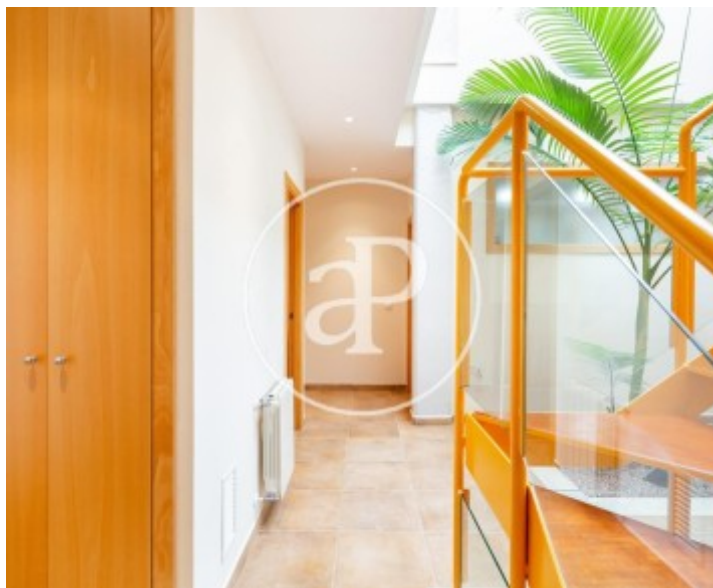
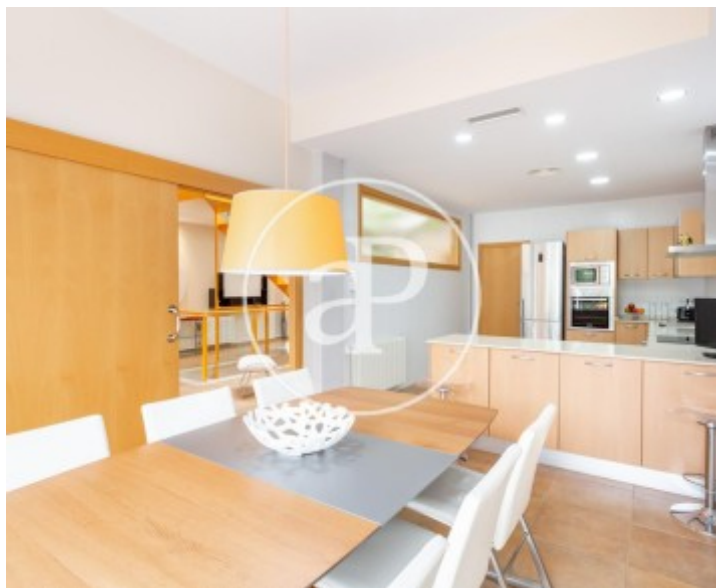
Torre en Conill, Betera

REF. VV2103014



Torre en Conill, Betera

REF. VV2103014



Los datos de cada inmueble no son parte de una oferta o contrato. No debe considerar exactos o factuales las declaraciones hechas por aProperties, verbalmente o por escrito, respecto del inmueble, el estado en que se encuentra o su valor. Las fotografías sólo muestran partes determinadas del inmueble tal y como eran en el momento que se tomaron. Las áreas, dimensiones y las distancias que se proporcionan sólo son aproximadas y deben ser comprobadas por el cliente. Las imágenes generadas por ordenador solo son una indicación de la posible apariencia del inmueble, y pueden cambiar en cualquier momento. La información respecto a un inmueble es susceptible de cambiar en cualquier momento.

Para **más información** o
para concertar una cita

apropertiesvalencia@aproperties.es
Tel: 96 128 59 65
www.aproperties.es