

Torre en Conill, Betera

REF. VV2602037

Casa independiente a la venta en Torre en Conill

Características

- ✓ Vistas
- ✓ Trastero
- ✓ Terraza
- ✓ Piscina
- ✓ Tiene parking
- ✓ Calefacción
- ✓ AACC
- ✓ Patio
- ✓ Vigilancia

Precio

1.450.000 €

Superficie
353 m²

Dormitorios
3

Baños
3



Privacidad, diseño y vistas abiertas a la Sierra Calderona En una exclusiva calle privada de Torre en Conill se encuentra esta elegante vivienda construida en 2006, situada sobre una parcela de 930 m² y con impresionantes vistas despejadas a la Sierra Calderona. Un hogar donde la luz, la amplitud y la calidad constructiva se combinan con un entorno natural privilegiado, muy próximo al prestigioso Club de Golf Escorpión. Distribuida en dos plantas perfectamente diferenciadas: En la planta principal, el salón-comedor se abre al jardín y a la zona de piscina, creando una conexión fluida entre el interior y el exterior. Una amplia cocina, un despacho independiente ideal para teletrabajar y un aseo de cortesía completan esta planta. En la planta

superior encontramos tres habitaciones dobles, dos de ellas con baño en suite, que ofrecen privacidad y confort. El exterior está diseñado para disfrutarlo al máximo: piscina con jacuzzi y sistema de nado contracorriente, zona lounge cubierta, jardín de bajo mantenimiento y cochera con capacidad para tres vehículos. Construida con materiales de primera calidad —fachada ventilada, suelos porcelánicos de Porcelanosa, suelo radiante por aerotermia, doble sistema de climatización, carpintería de alta eficiencia y sistema de...

Contacta con nosotros,
estaremos encantados de atenderte,
para ofrecerte más detalles e información.

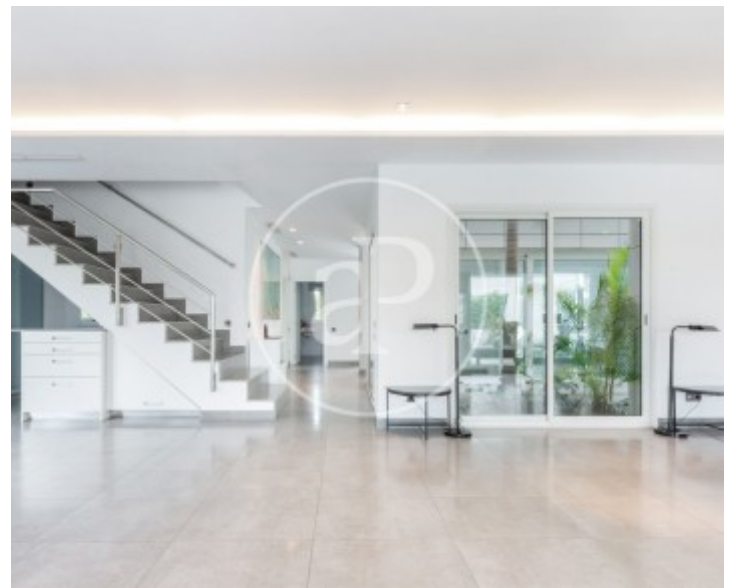
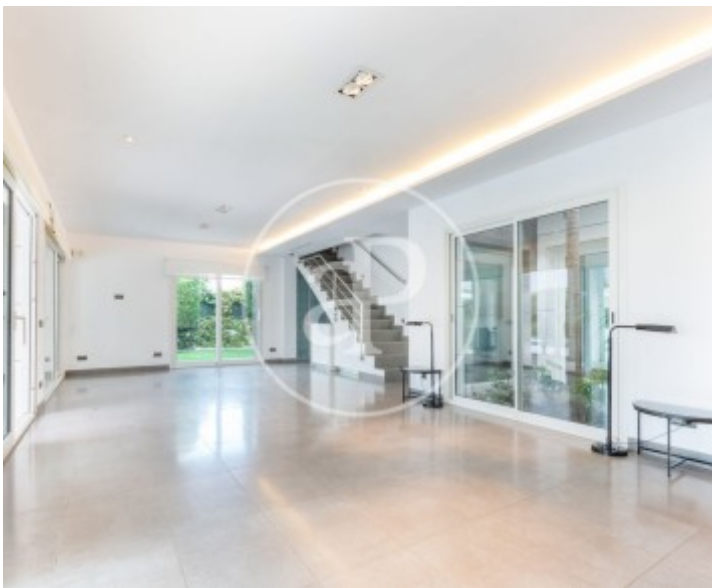
Torre en Conill, Betera

REF. VV2602037



Torre en Conill, Betera

REF. VV2602037



Torre en Conill, Betera

REF. VV2602037



Torre en Conill, Betera

REF. VV2602037



Los datos de cada inmueble no son parte de una oferta o contrato. No debe considerar exactos o factuales las declaraciones hechas por aProperties, verbalmente o por escrito, respecto del inmueble, el estado en que se encuentra o su valor. Las fotografías sólo muestran partes determinadas del inmueble tal y como eran en el momento que se tomaron. Las áreas, dimensiones y las distancias que se proporcionan sólo son aproximadas y deben ser comprobadas por el cliente. Las imágenes generadas por ordenador solo son una indicación de la posible apariencia del inmueble, y pueden cambiar en cualquier momento. La información respecto a un inmueble es susceptible de cambiar en cualquier momento.

Para **más información** o
para concertar una cita

apropertiesvalencia@aproperties.es
Tel: 96 128 59 65
www.aproperties.es