

Torre en Conill, Betera

REF. VV2412013

Chalet Independiente en Venta en Torre En Conill

Características

- ✓ Vistas
- ✓ Trastero
- ✓ Terraza
- ✓ Piscina
- ✓ Tiene parking
- ✓ Calefacción
- ✓ AACC
- ✓ Patio
- ✓ Vigilancia

Superficie
291 m²

Dormitorios
4

Baños
3

Precio
849.000 €



aProperties le presenta esta magnífica vivienda ubicada en Torre en Conill, una de las urbanizaciones más exclusivas y valoradas de la Comunidad Valenciana, ideal para residir durante todo el año. Con una superficie construida de 291 m² sobre una parcela de 838 m², esta propiedad se sitúa en una calle muy tranquila y goza de una excelente orientación. La vivienda se distribuye principalmente en una sola planta, con una zona adicional muy versátil de 35 m² en la planta superior, que incluye una terraza. Al acceder, nos recibe un amplio y luminoso salón con techos altos abuhardillados y grandes ventanales que conectan con dos agradables porches. En esta misma planta se encuentra un aseo de cortesía, así como una espaciosa

cocina con zona office y salida directa al exterior. La zona de descanso se encuentra estratégicamente diferenciada e incluye cuatro dormitorios: tres de ellos con armarios empotrados que comparten un baño completo, y una suite principal con vestidor y baño privado. La planta superior, a la que se accede por una elegante escalera, ofrece un espacio diáfano ideal como despacho, zona de lectura o relax, con acceso a una encantadora terraza y una excelente iluminación natural. La casa está en perfecto estado y lista para entrar a vivir, equipada con...

Contacta con nosotros,
estaremos encantados de atenderte,
para ofrecerte más detalles e información.

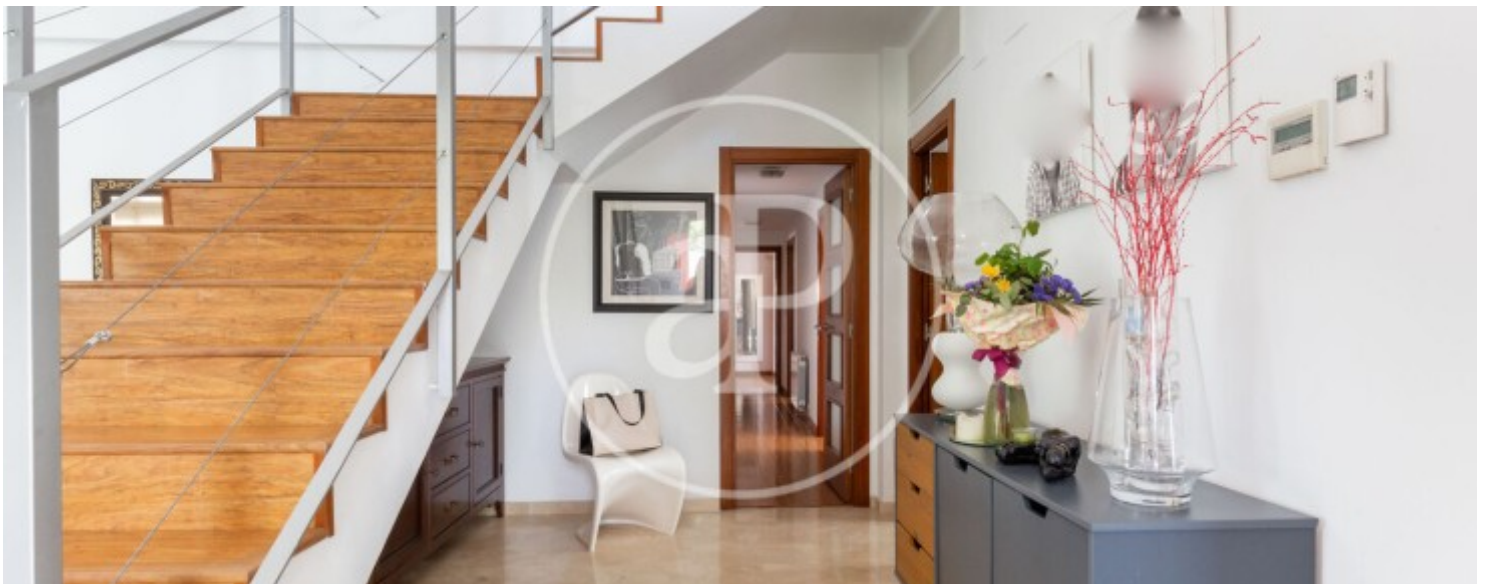
Torre en Conill, Betera

REF. VV2412013



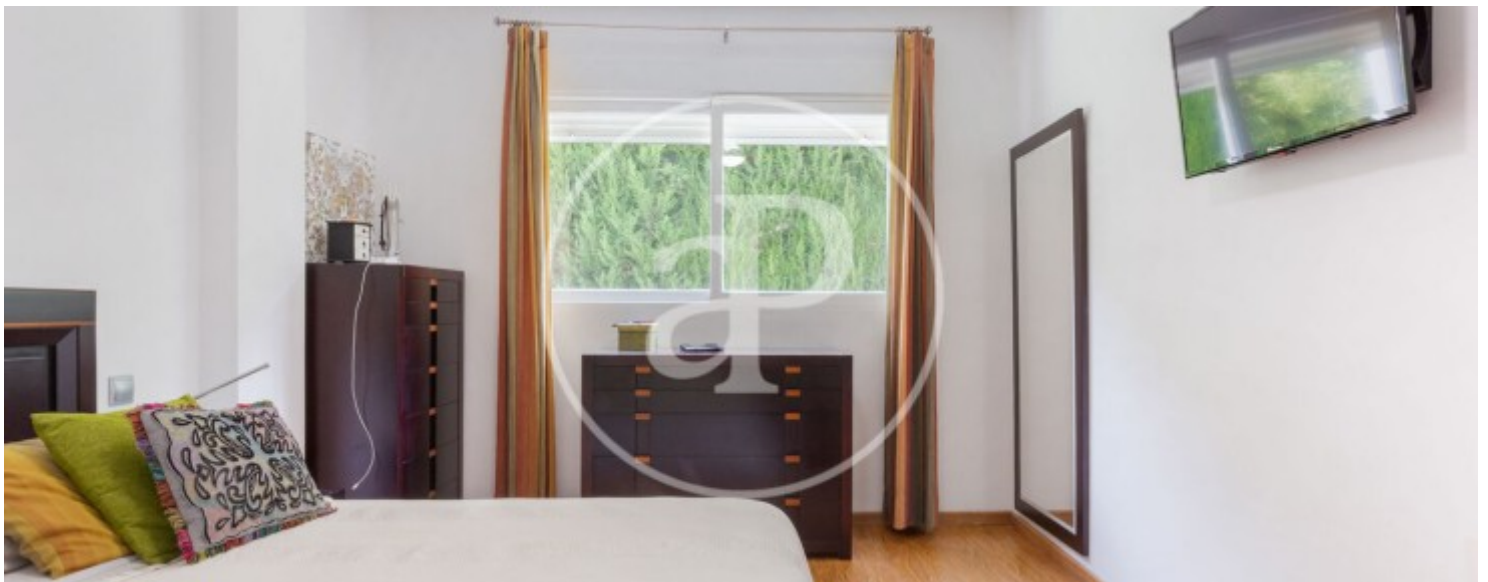
Torre en Conill, Betera

REF. VV2412013



Torre en Conill, Betera

REF. VV2412013



Torre en Conill, Betera

REF. VV2412013



Los datos de cada inmueble no son parte de una oferta o contrato. No debe considerar exactos o factuales las declaraciones hechas por aProperties, verbalmente o por escrito, respecto del inmueble, el estado en que se encuentra o su valor. Las fotografías sólo muestran partes determinadas del inmueble tal y como eran en el momento que se tomaron. Las áreas, dimensiones y las distancias que se proporcionan sólo son aproximadas y deben ser comprobadas por el cliente. Las imágenes generadas por ordenador solo son una indicación de la posible apariencia del inmueble, y pueden cambiar en cualquier momento. La información respecto a un inmueble es susceptible de cambiar en cualquier momento.

Para **más información** o
para concertar una cita

apropertiesvalencia@aproperties.es
Tel: 96 128 59 65
www.aproperties.es