

Mas Camarena, Betera

REF. VV2007041

Adosado en venta en Más Camarena.

Características

- ✓ Vistas
- ✓ Calefacción
- ✓ Amueblado
- ✓ Trastero
- ✓ AACC
- ✓ Terraza
- ✓ Patio
- ✓ Piscina
- ✓ Vigilancia
- ✓ Conserje
- ✓ Tiene parking

Superficie

265 m²

Parcela

250 m²

Dormitorios

3

Baños

3

Precio

260.000 €



La Urbanización de Mas Camarena, una de las más demandadas, por sus prestaciones y proximidad a la ciudad de Valencia, en el término de Bétera ubicamos este excelente adosado con reciente reforma con perfectos acabados y materiales de primera calidad. La vivienda dispone de un total de 256m² distribuidos en espacios amplios y diáfanos que conforman las principales estancias, gracias a su nueva distribución, lo cual lo convierte en una propiedad única. En la planta principal encontramos las siguientes disposiciones; Terraza privada y cubierta con acceso a la vivienda, gran salón comedor de 45m² y preciosa cocina independiente con isla y acceso a jardín privado. Seguidamente accedemos a la primera planta, destinada a zona de

noche con una habitación doble con zona de vestidor, y la habitación principal con vestidor y baño en suite, y otro baño completo que da servicio a la otra estancia. La segunda planta cuenta con otro dormitorio doble de aproximadamente unos 38m² con vestidor abierto y acceso a una preciosa terraza descubierta. El Sótano cuenta con capacidad para dos vehículos, zona de lavandería y amplio trastero con ventana. La vivienda se encuentra en recinto privado con conserje. La zona común cuenta con 4 piscinas y jardines. Un lugar...

Contacta con nosotros,
estaremos encantados de atenderte,
para ofrecerte más detalles e información.

Mas Camarena, Betera

REF. VV2007041



Mas Camarena, Betera

REF. VV2007041



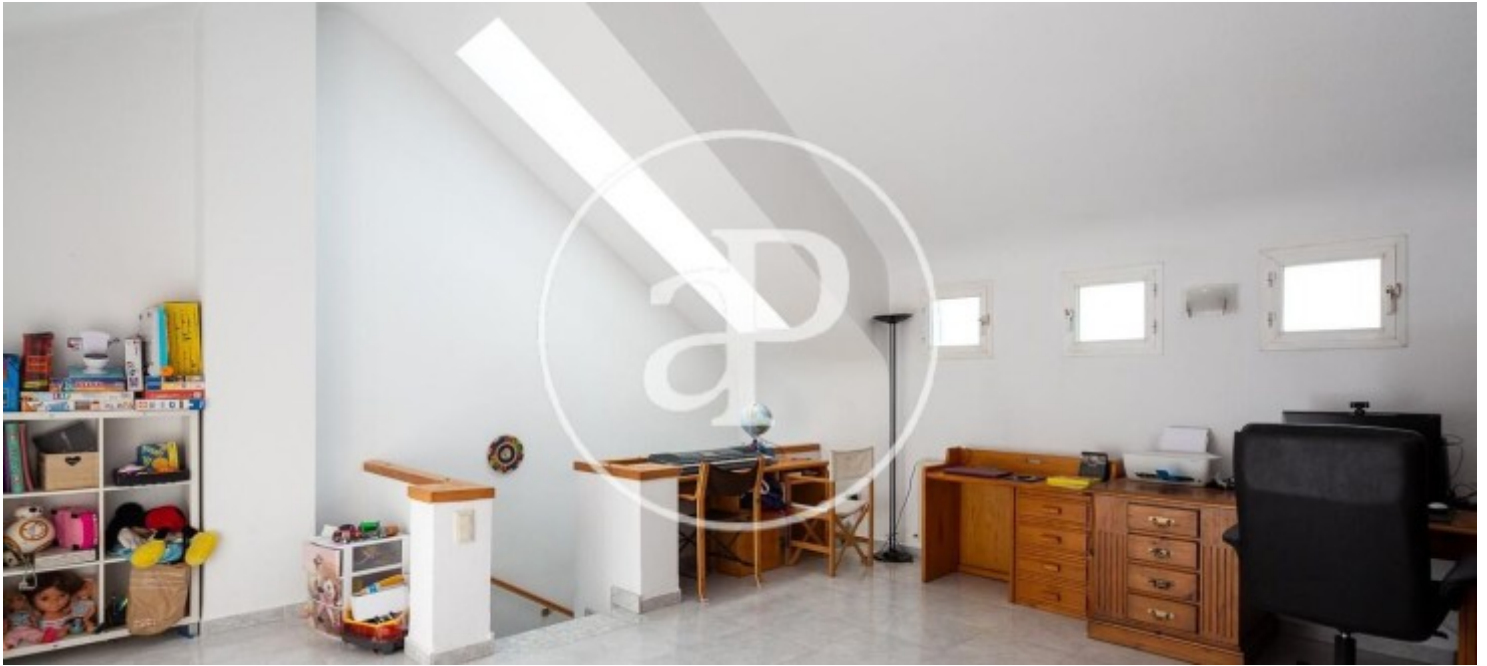
Mas Camarena, Betera

REF. VV2007041



Mas Camarena, Betera

REF. VV2007041



Los datos de cada inmueble no son parte de una oferta o contrato. No debe considerar exactos o factuales las declaraciones hechas por aProperties, verbalmente o por escrito, respecto del inmueble, el estado en que se encuentra o su valor. Las fotografías sólo muestran partes determinadas del inmueble tal y como eran en el momento que se tomaron. Las áreas, dimensiones y las distancias que se proporcionan sólo son aproximadas y deben ser comprobadas por el cliente. Las imágenes generadas por ordenador solo son una indicación de la posible apariencia del inmueble, y pueden cambiar en cualquier momento. La información respecto a un inmueble es susceptible de cambiar en cualquier momento.

Para **más información** o
para concertar una cita

apropertiesvalencia@aproperties.es
Tel: 96 128 59 65
www.aproperties.es