

Mas Camarena, Betera

REF. AV2602044

Chalet pareado en alquiler en Torre en Conill

Características

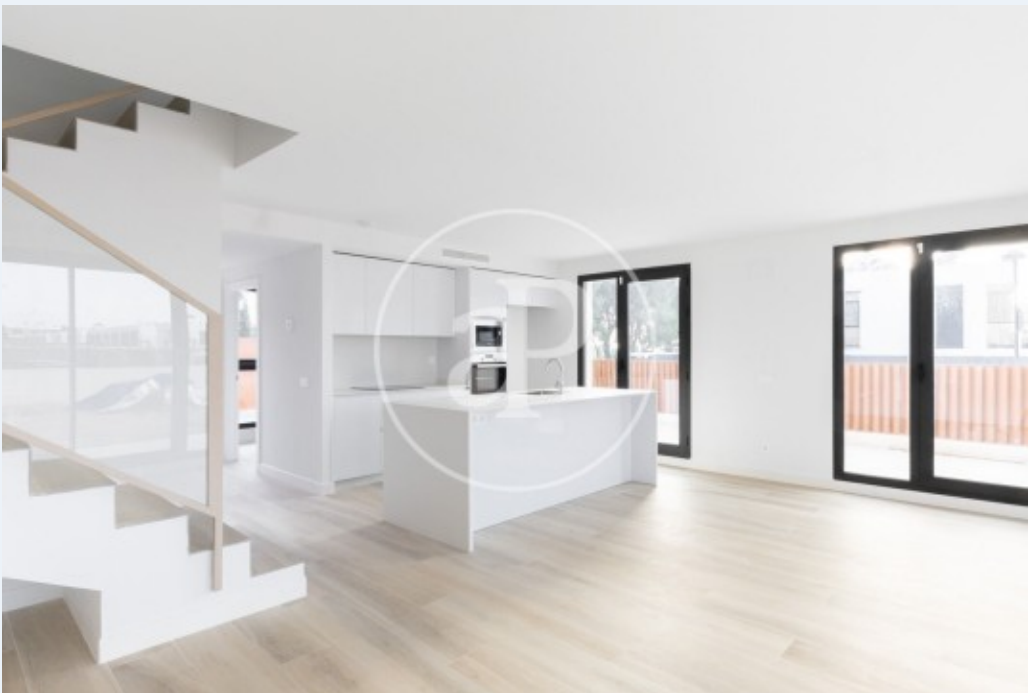
- ✓ Vistas
- ✓ AACC
- ✓ Patio
- ✓ Vigilancia
- ✓ Calefacción
- ✓ Terraza
- ✓ Piscina
- ✓ Tiene parking

Superficie
160 m²

Dormitorios
4

Baños
3

Precio
3.250 €



aProperties presenta este increíble pareado esquinero de obra nueva, diseñado para disfrutar de una calidad de vida excepcional.

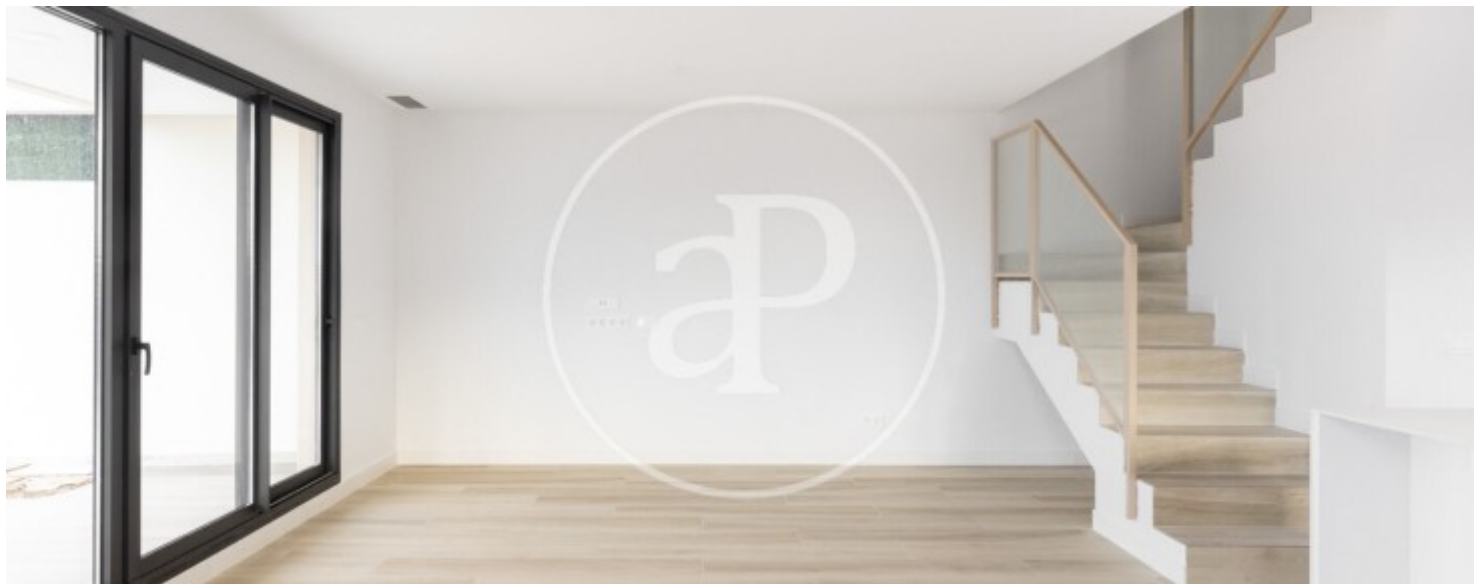
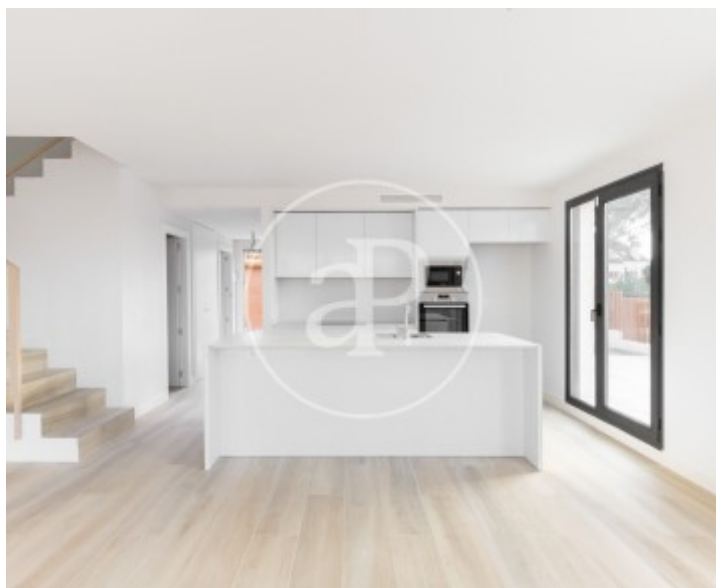
Con una luminosa y amplia parcela que brinda la sensación de un chalet independiente, esta vivienda combina diseño, confort y funcionalidad. Dispone de cuatro habitaciones: tres en la planta superior, incluyendo una suite con vestidor y baño privado, y una en la planta baja, ideal como despacho o dormitorio de invitados. Todas las habitaciones cuentan con armarios empotrados. En la planta baja también se encuentra un baño completo, así como una práctica zona de lavandería

y cuarto de máquinas. La moderna cocina con isla, abierta al salón, se presenta como el corazón de la vivienda, combinando diseño contemporáneo y funcionalidad. Grandes ventanales con doble acristalamiento de seguridad inundan cada estancia de luz natural. Además, el sistema de aerotermia de última generación y la calefacción y el aire acondicionado por conductos, independientes en cada planta, aseguran el máximo confort durante todo el año con una alta eficiencia energética. Ubicada en un residencial con...

Contacta con nosotros,
estaremos encantados de atenderte,
para ofrecerte más detalles e información.

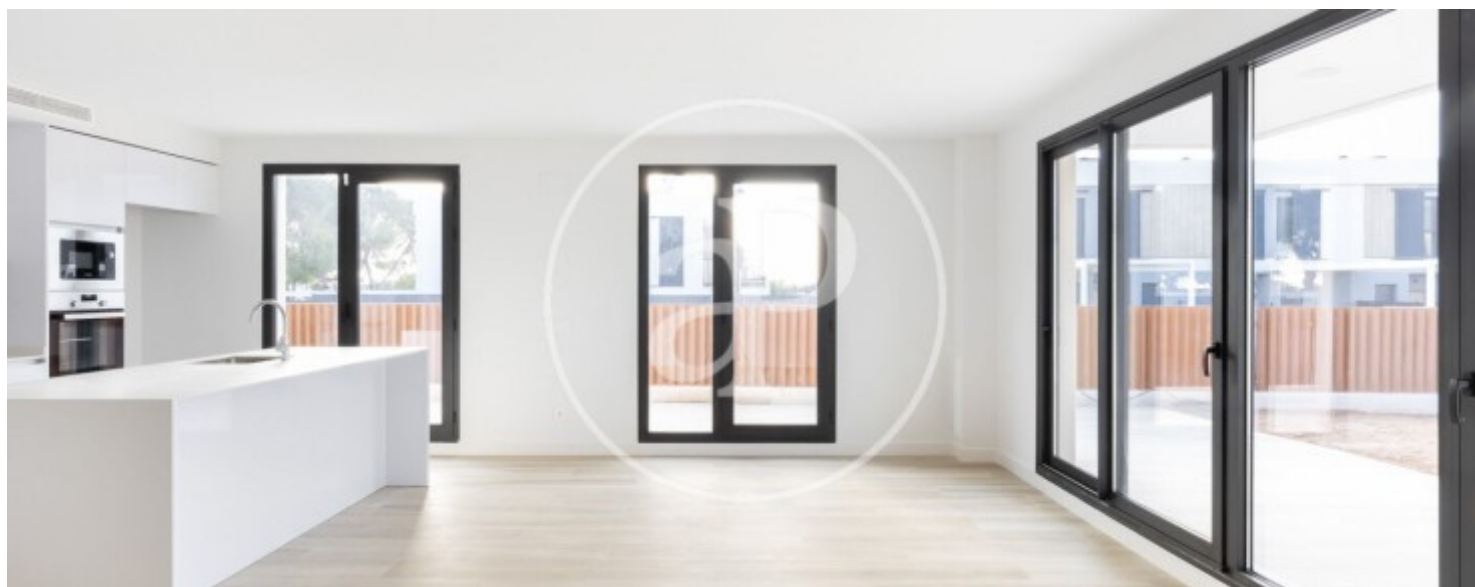
Mas Camarena, Betera

REF. AV2602044



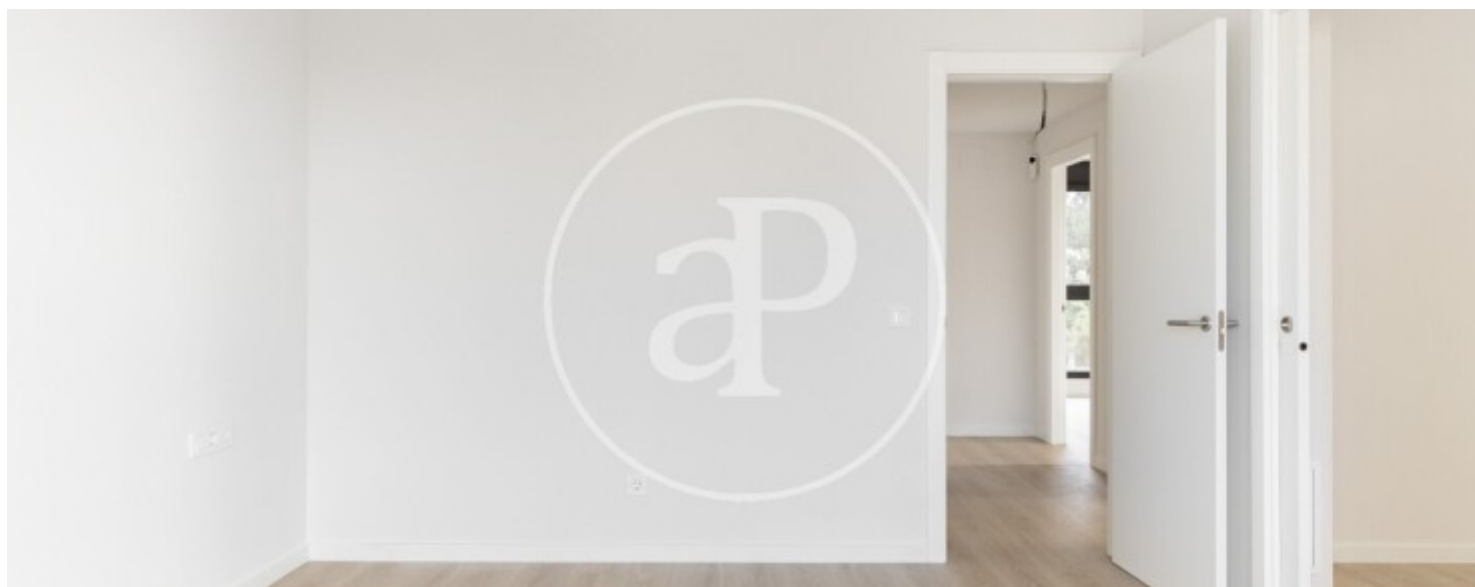
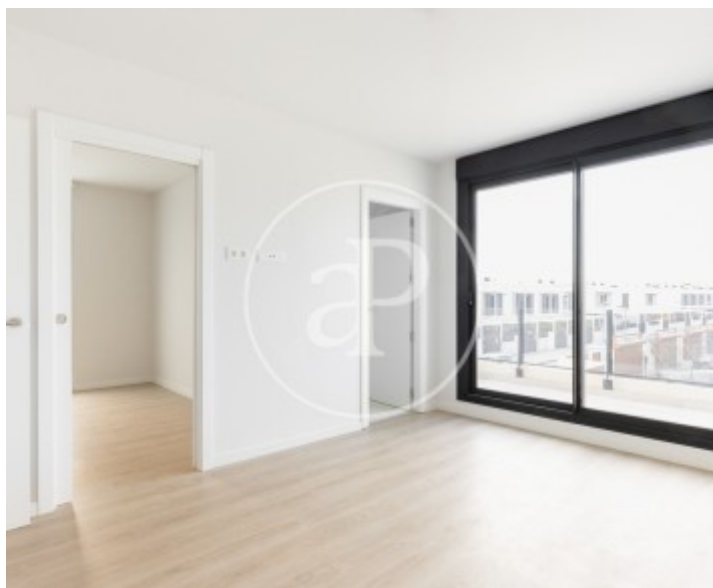
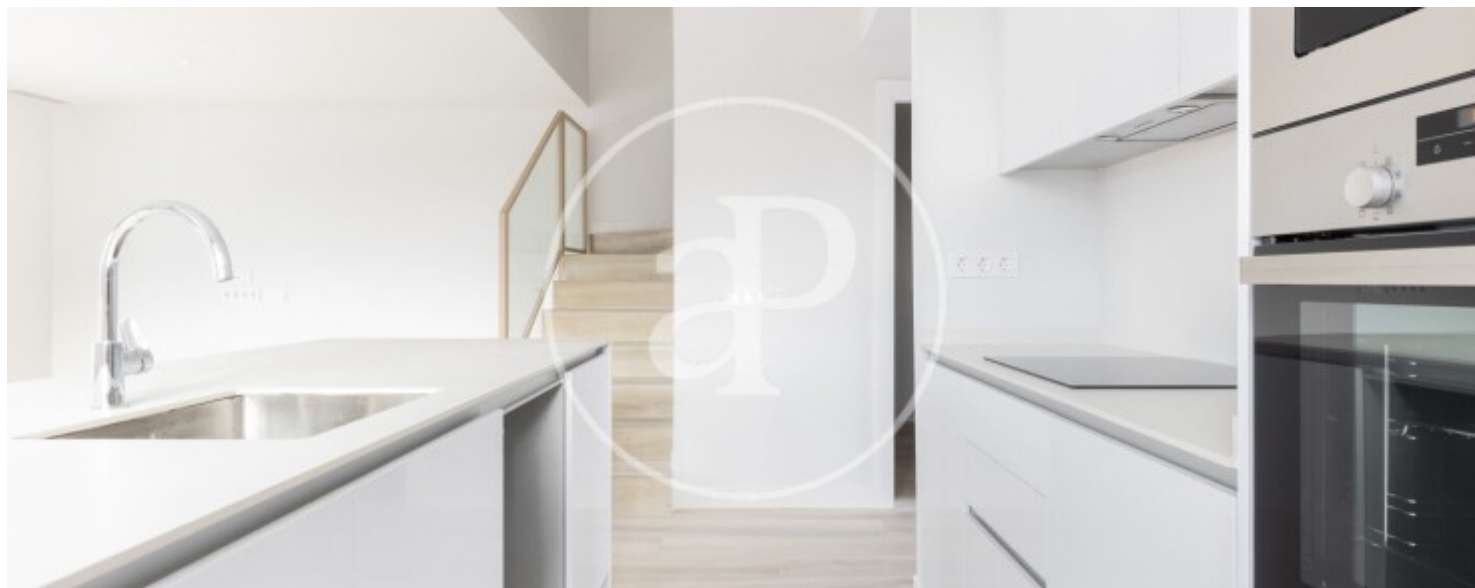
Mas Camarena, Betera

REF. AV2602044



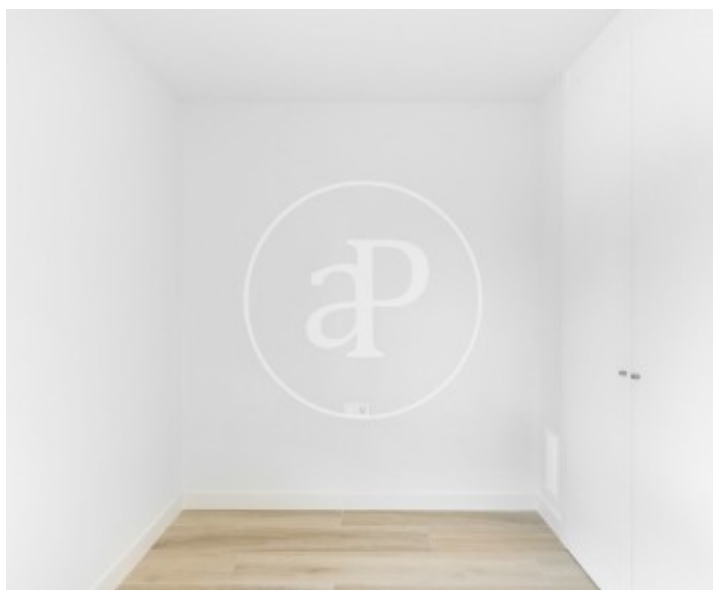
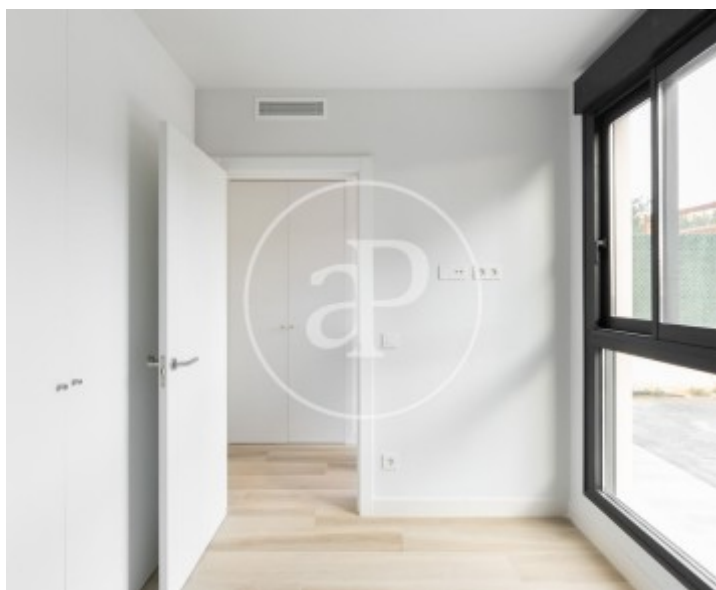
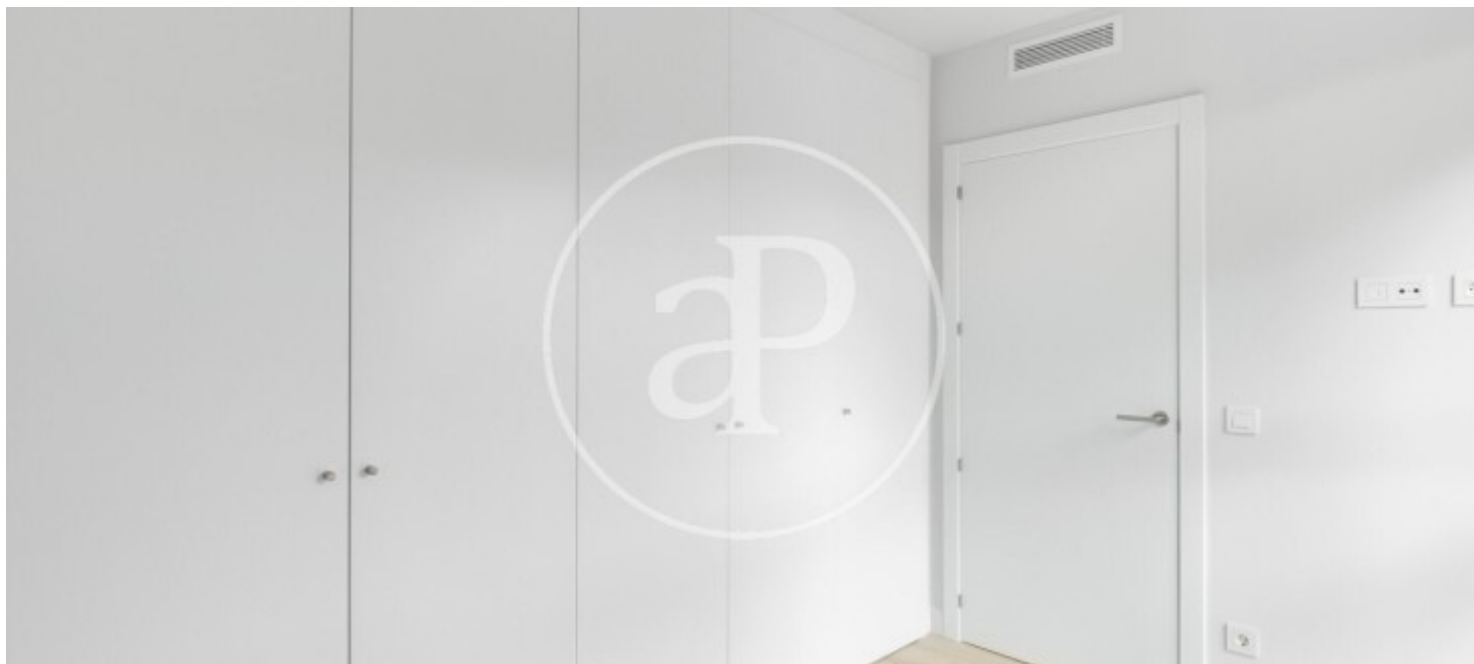
Mas Camarena, Betera

REF. AV2602044



Mas Camarena, Betera

REF. AV2602044



Los datos de cada inmueble no son parte de una oferta o contrato. No debe considerar exactos o factuales las declaraciones hechas por aProperties, verbalmente o por escrito, respecto del inmueble, el estado en que se encuentra o su valor. Las fotografías sólo muestran partes determinadas del inmueble tal y como eran en el momento que se tomaron. Las áreas, dimensiones y las distancias que se proporcionan sólo son aproximadas y deben ser comprobadas por el cliente. Las imágenes generadas por ordenador solo son una indicación de la posible apariencia del inmueble, y pueden cambiar en cualquier momento. La información respecto a un inmueble es susceptible de cambiar en cualquier momento.

Para **más información** o
para concertar una cita

apropertiesvalencia@aproperties.es
Tel: 96 128 59 65
www.aproperties.es