

Betera

REF. AV2209012

# Villa en alquiler de 5 habitaciones en Bétera

## Características

Superficie

**350 m<sup>2</sup>**

Dormitorios

**5**

Baños

**3**

- ✓ Vistas
- ✓ Trastero
- ✓ Terraza
- ✓ Piscina
- ✓ Amueblado
- ✓ AACC
- ✓ Patio
- ✓ Tiene parking

Precio

**2.400 €**



**Les presentamos esta fantástica villa en alquiler en San Antonio de Benagéber, Disponible A partir de Febrero 2023 situada en un enclave único con un paisaje excepcional.**

La vivienda se compone de una parcela de 1.800 m<sup>2</sup> y 360 m<sup>2</sup> de superficie de vivienda. El interior se distribuye en un amplio salón-comedor con salida a la terraza porche y la piscina. La cocina office es independiente y dispone de una gran despensa. También hay cuatro dormitorios dobles con armarios empotrados (uno con vestidor), tres baños completos y un despacho. La carpintería exterior es de madera y la villa tiene dos chimeneas,

además de radiadores. Tiene conexión de televisión en el salón-comedor y puerta de seguridad de acceso a la vivienda. Magnífica villa unifamiliar con una parcela grande en San Antonio de Benagéber. Terraza con porche. San Antonio de Benagéber es un municipio de la Comunidad Valenciana que se encuentra a 14 km de la ciudad de Valencia y a 16 km del aeropuerto de Manises. Entre los servicios que ofrece encontramos los siguientes: centro de salud, farmacias, tiendas, supermercados, campo de fútbol, piscina cubierta municipal, mercado...

**Contacta con nosotros,**  
estaremos encantados de atenderte,  
para ofrecerte más detalles e información.



Betera

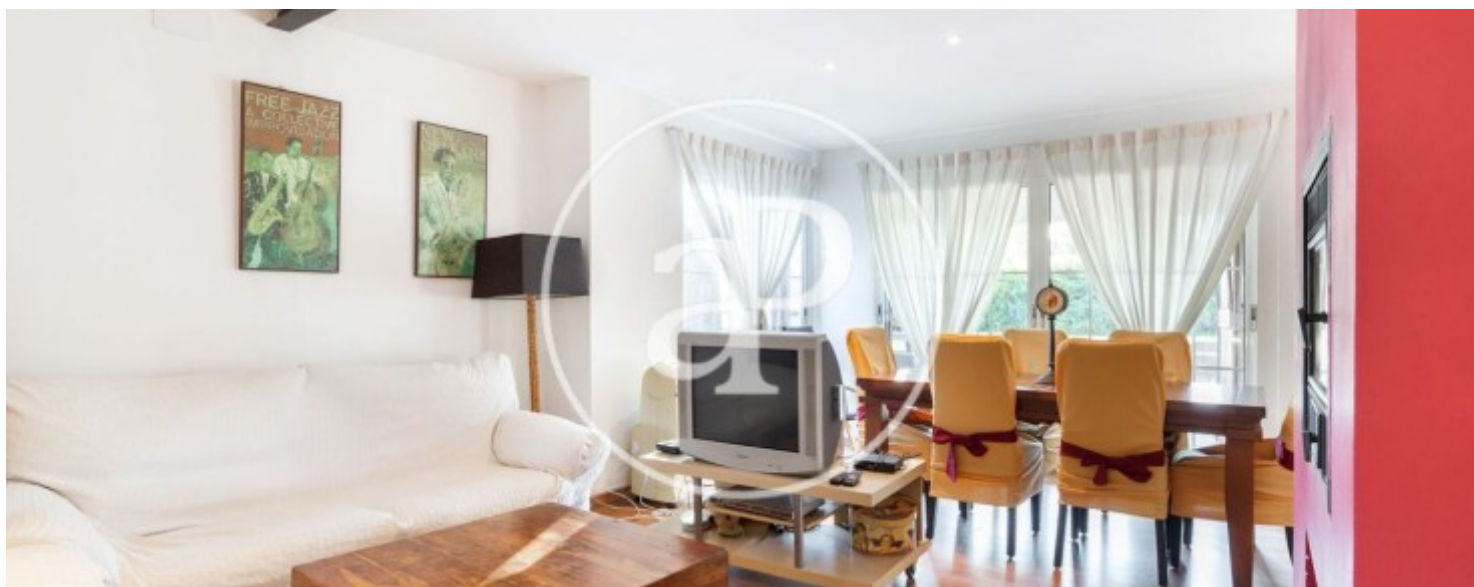
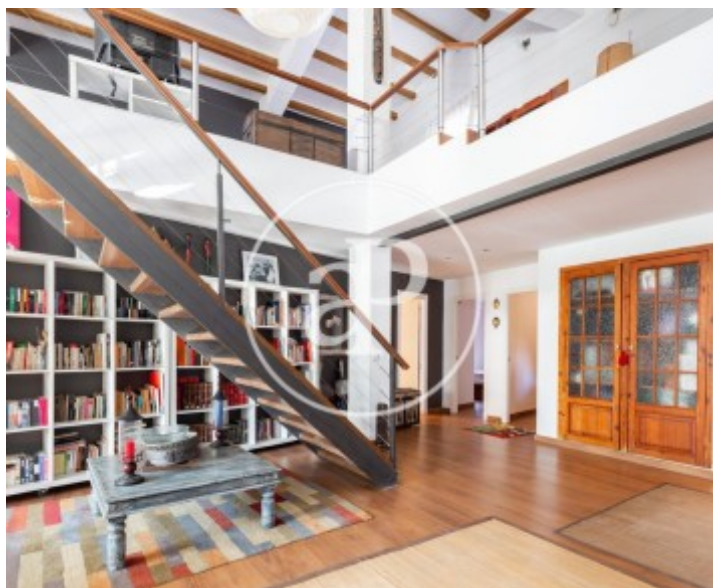
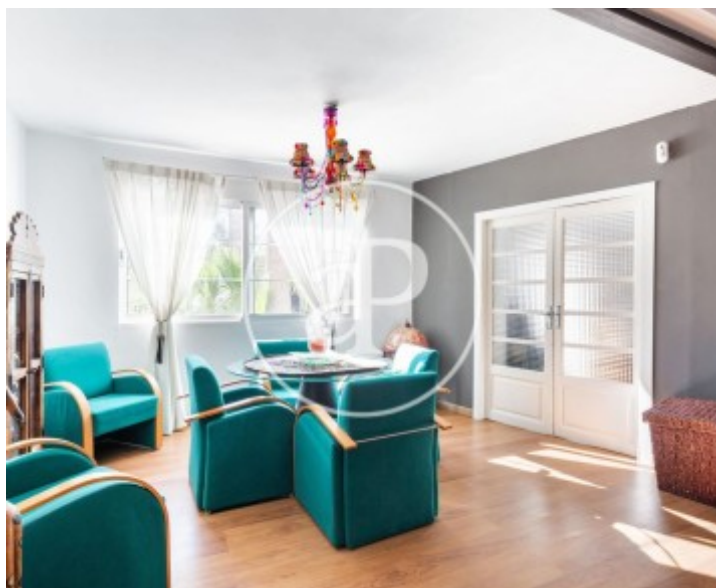
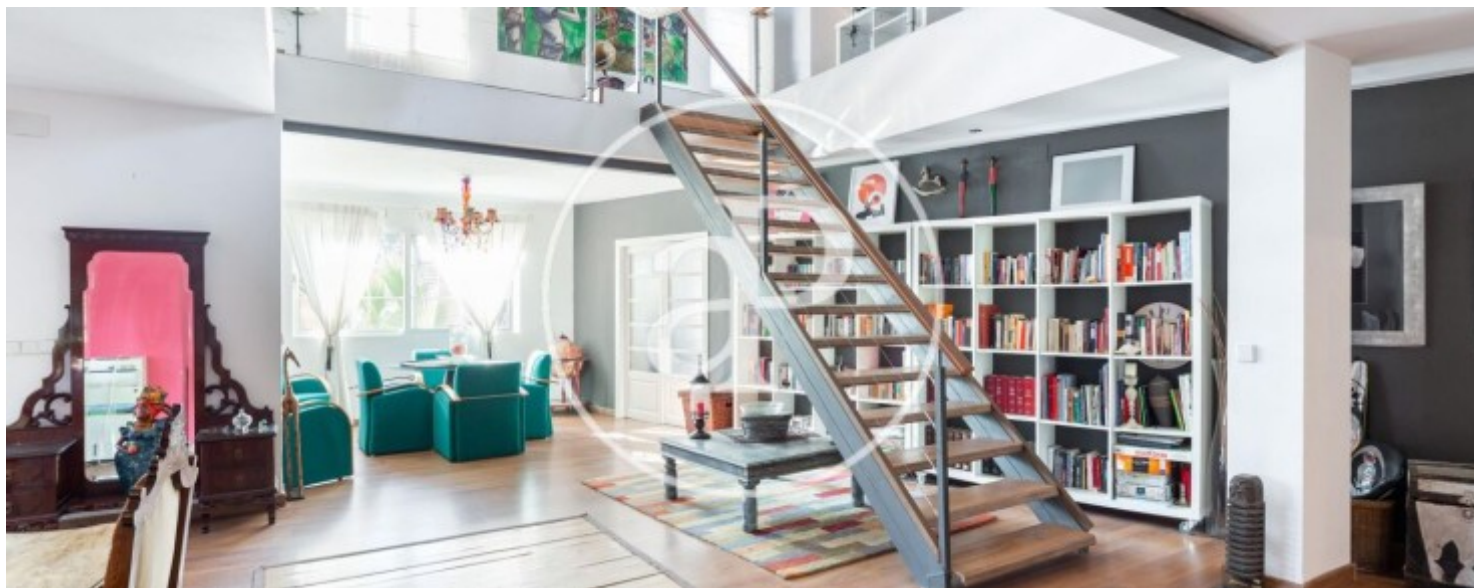
REF. AV2209012





Betera

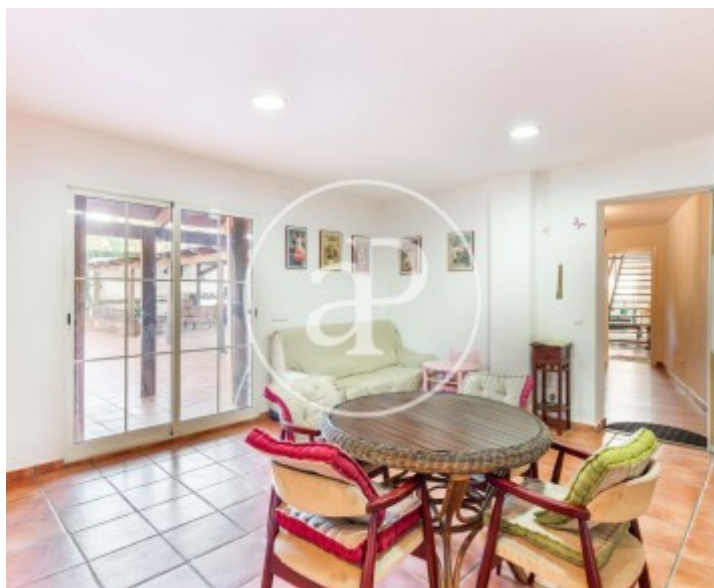
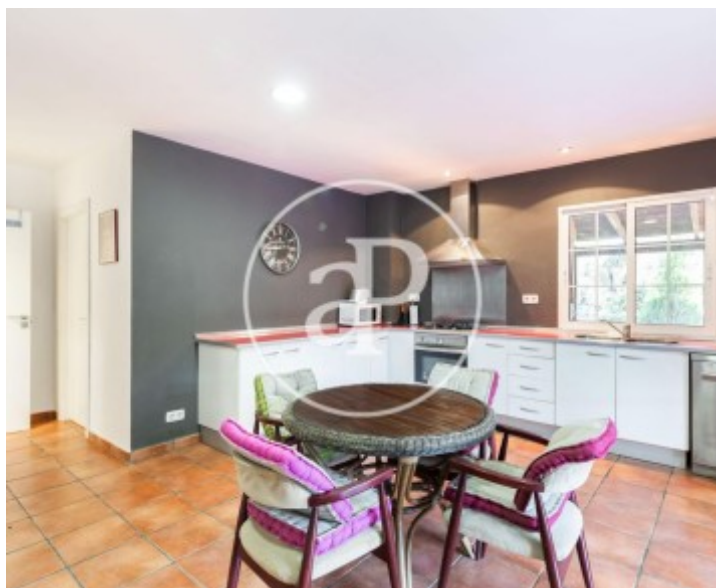
REF. AV2209012





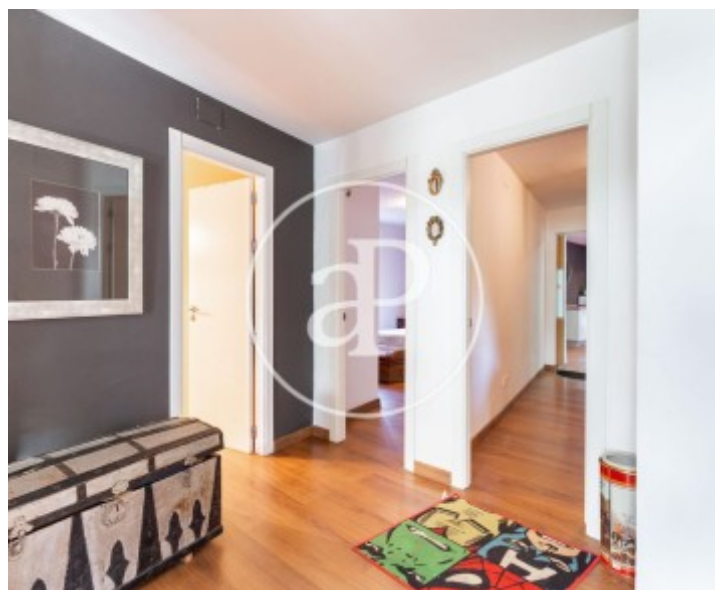
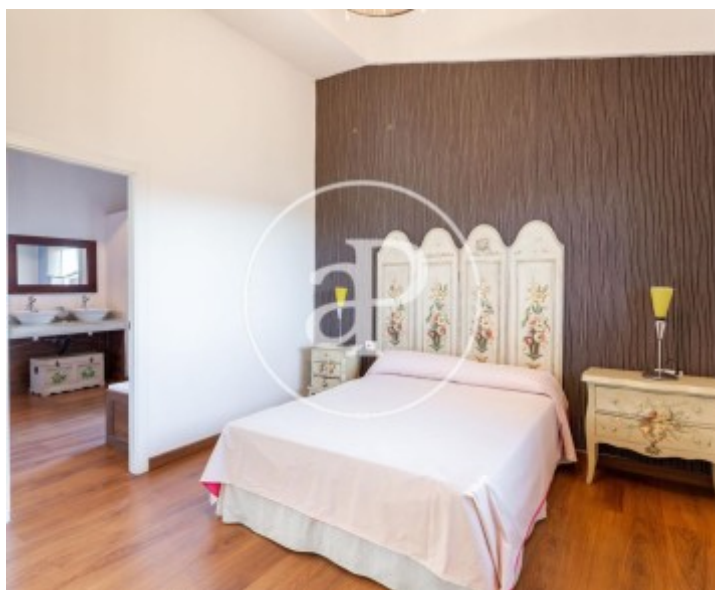
Betera

REF. AV2209012



Betera

REF. AV2209012



Los datos de cada inmueble no son parte de una oferta o contrato. No debe considerar exactos o factuales las declaraciones hechas por aProperties, verbalmente o por escrito, respecto del inmueble, el estado en que se encuentra o su valor. Las fotografías sólo muestran partes determinadas del inmueble tal y como eran en el momento que se tomaron. Las áreas, dimensiones y las distancias que se proporcionan sólo son aproximadas y deben ser comprobadas por el cliente. Las imágenes generadas por ordenador solo son una indicación de la posible apariencia del inmueble, y pueden cambiar en cualquier momento. La información respecto a un inmueble es susceptible de cambiar en cualquier momento.

Para **más información** o  
para concertar una cita

[apropertiesvalencia@aproperties.es](mailto:apropertiesvalencia@aproperties.es)  
Tel: 96 128 59 65  
[www.aproperties.es](http://www.aproperties.es)