

Benidorm

REF. VV2506047

## Piso en venta en Benidorm

### Características

- ✓ Calefacción
- ✓ AACC
- ✓ Patio
- ✓ Ascensor
- ✓ Conserje
- ✓ Amueblado
- ✓ Terraza
- ✓ Piscina
- ✓ Vigilancia
- ✓ Tiene parking

Superficie  
**217 m<sup>2</sup>**

Dormitorios  
**6**

Baños  
**3**

Precio  
**900.000 €**



**aProperties les presenta esta exclusiva propiedad, situada en uno de los edificios más prestigiosos de la Playa de Levante.**

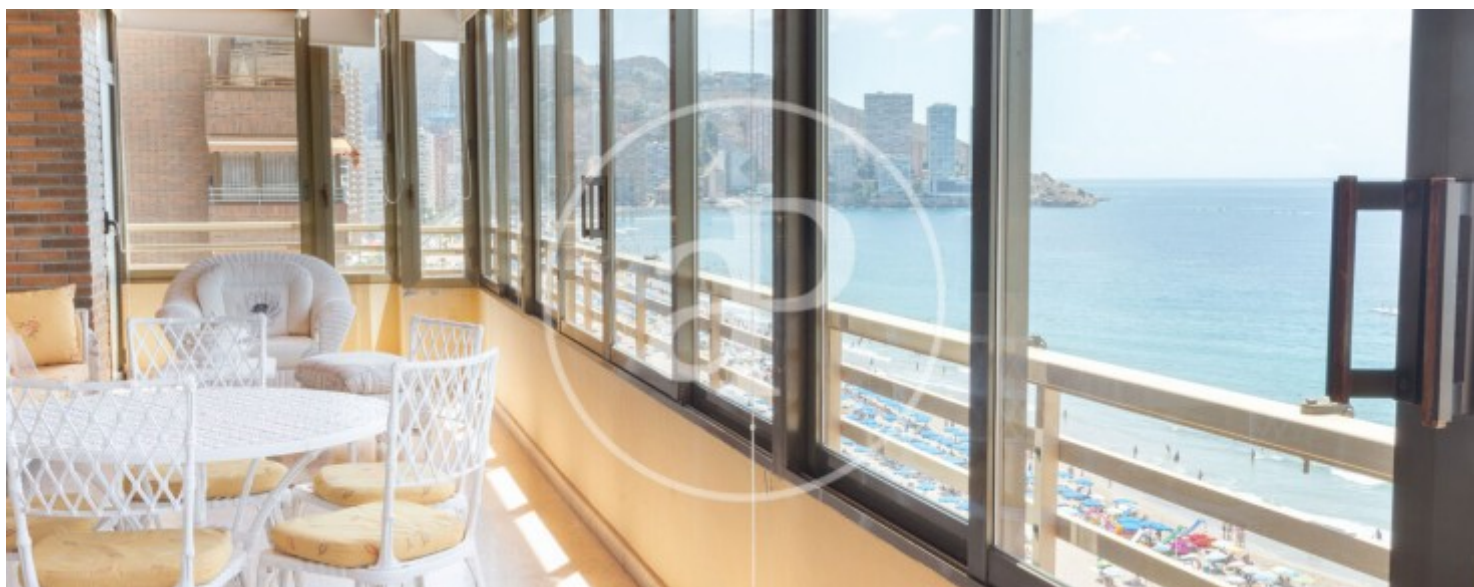
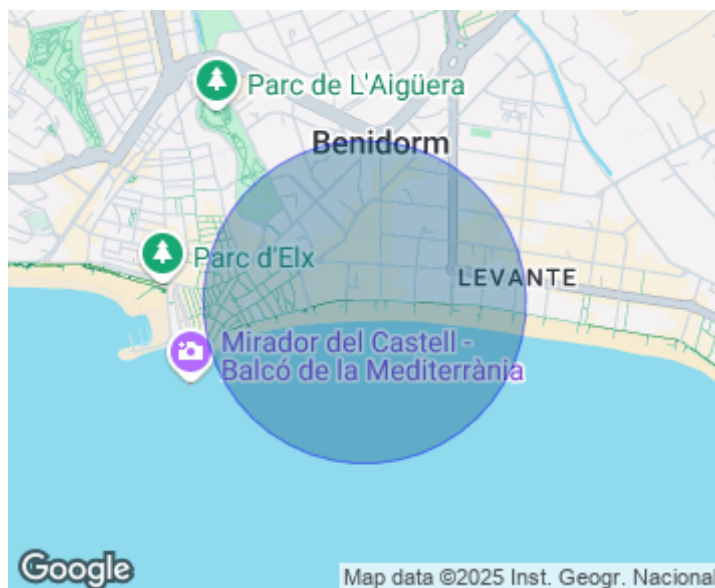
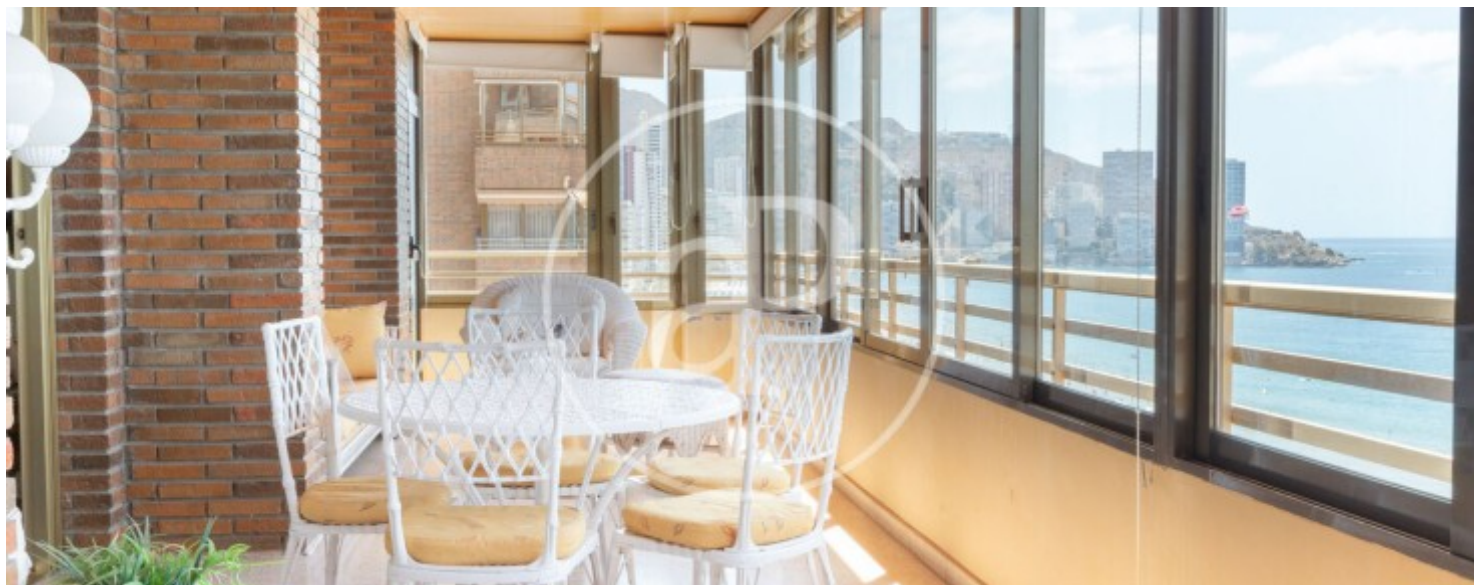
Este espectacular apartamento representa una oportunidad única para disfrutar de un estilo de vida privilegiado frente al mar Mediterráneo. Con impresionantes vistas panorámicas que se extienden desde la icónica Isla de Benidorm hasta todo el litoral, esta propiedad combina lujo, confort y una ubicación inmejorable en el corazón de la ciudad. El apartamento se distingue por su luminoso y amplio salón principal, con espacioso comedor y sala de estar, todo ello orientado al mar, unido a la

espectacular terraza desde donde se pueden contemplar paisajes de ensueño a cualquier hora del día. El dormitorio principal, igualmente orientado al mar, dispone de un elegante baño en suite, ofreciendo un espacio íntimo y sofisticado. La distribución se completa con un hall de entrada con mucho encanto, una cocina independiente completamente equipada, una amplia sala para lavandería, tendedero, cuarto de limpieza, y tres dormitorios adicionales, todos ellos exteriores y con vistas al mar. Con solo dos vecinos por planta, esta vivienda garantiza un...

**Contacta con nosotros,**  
estaremos encantados de atenderte,  
para ofrecerte más detalles e información.

Benidorm

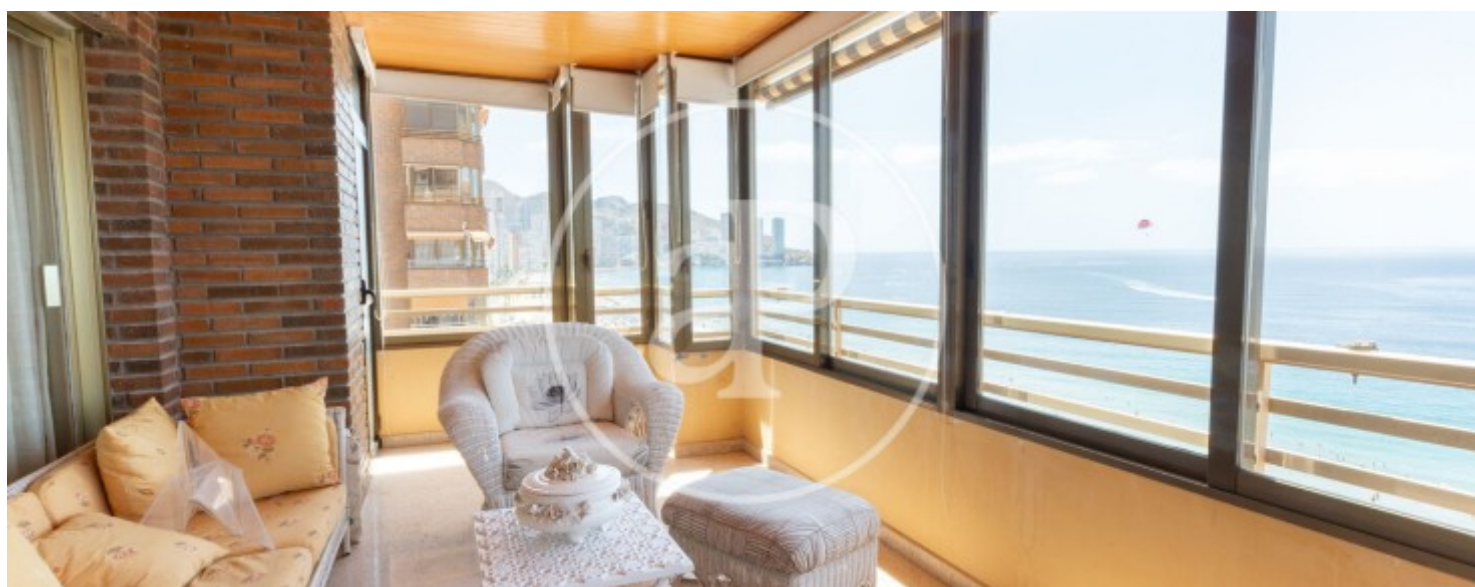
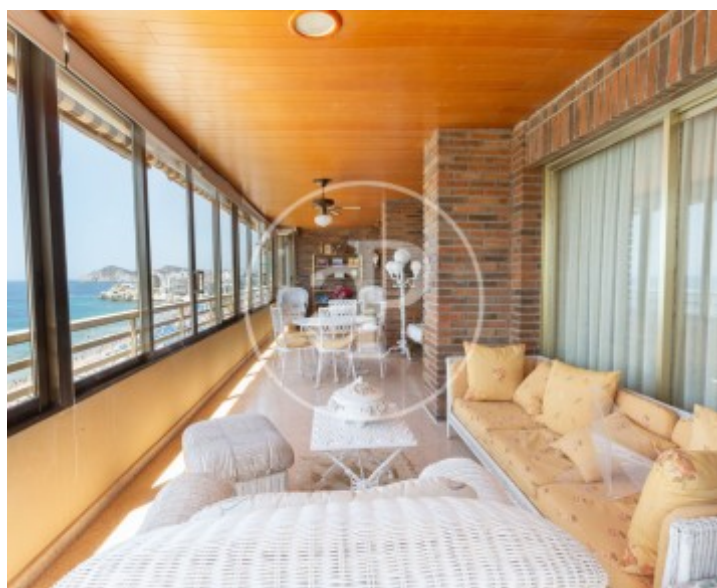
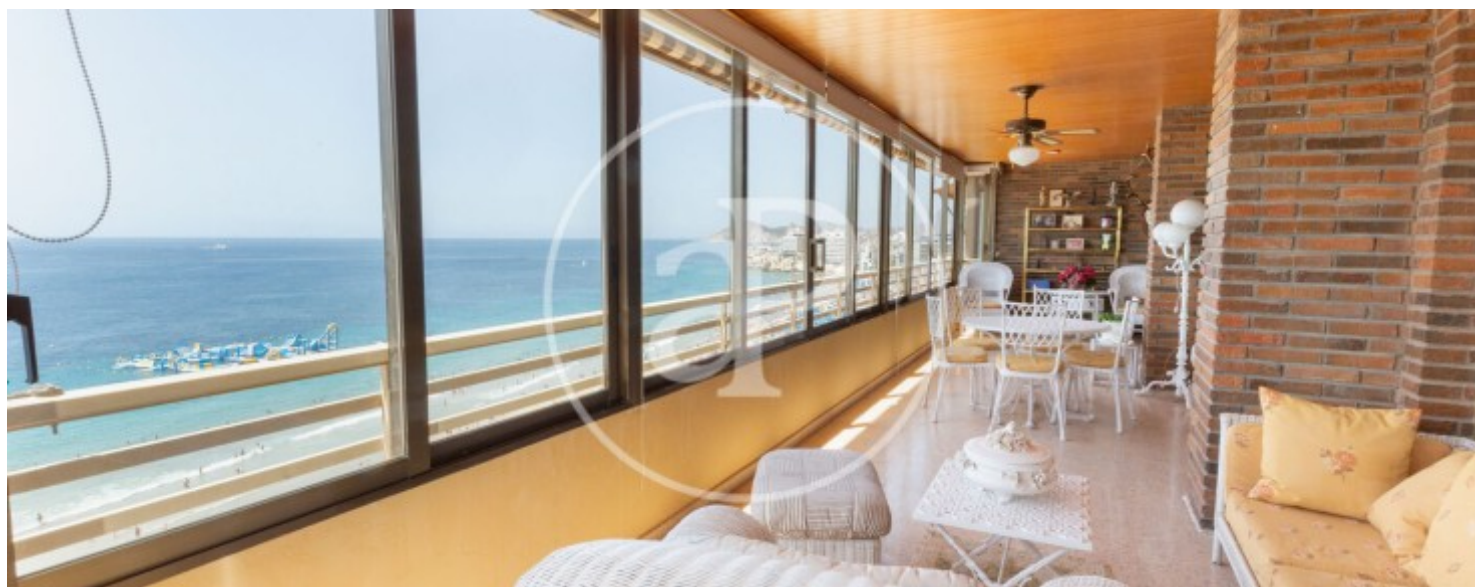
REF. VV2506047





Benidorm

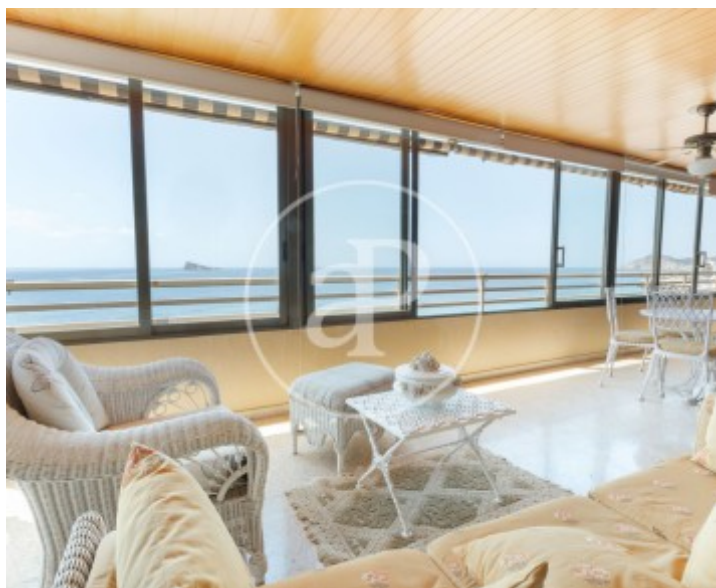
REF. VV2506047





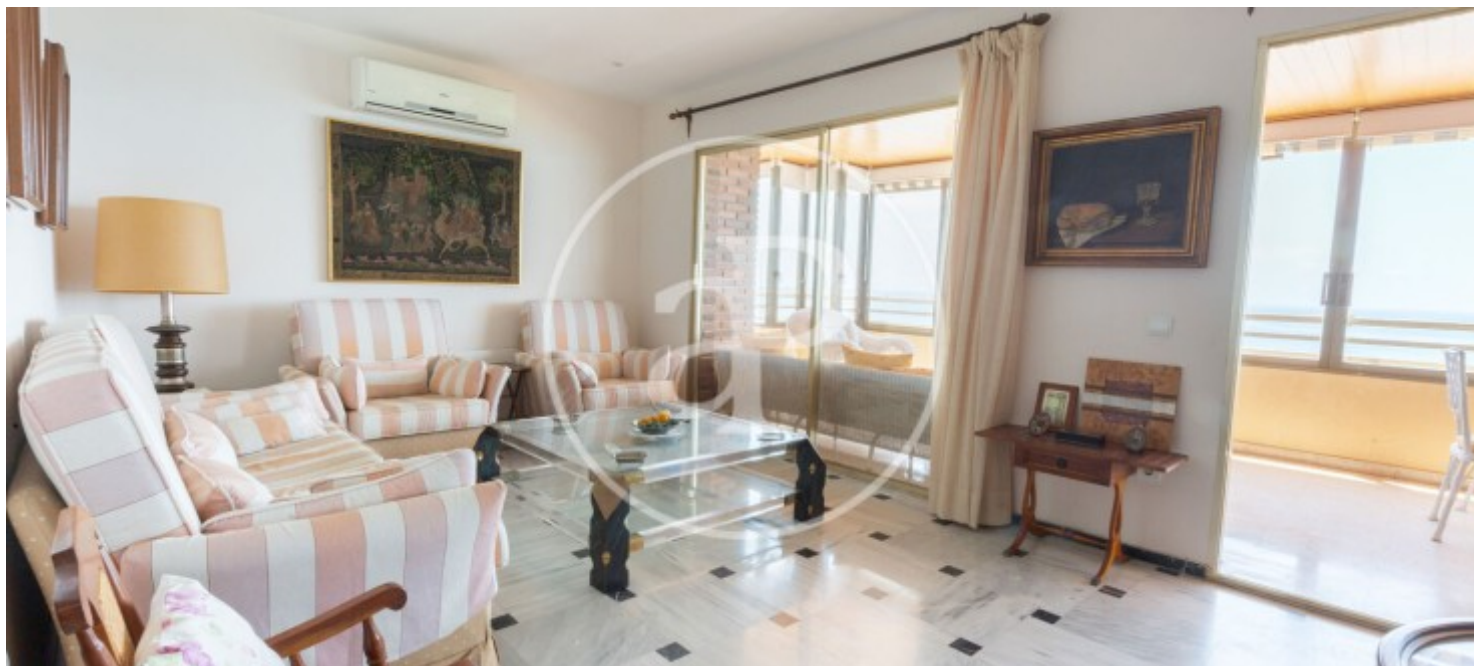
Benidorm

REF. VV2506047



Benidorm

REF. VV2506047



Los datos de cada inmueble no son parte de una oferta o contrato. No debe considerar exactos o factuales las declaraciones hechas por aProperties, verbalmente o por escrito, respecto del inmueble, el estado en que se encuentra o su valor. Las fotografías sólo muestran partes determinadas del inmueble tal y como eran en el momento que se tomaron. Las áreas, dimensiones y las distancias que se proporcionan sólo son aproximadas y deben ser comprobadas por el cliente. Las imágenes generadas por ordenador solo son una indicación de la posible apariencia del inmueble, y pueden cambiar en cualquier momento. La información respecto a un inmueble es susceptible de cambiar en cualquier momento.

Para **más información** o  
para concertar una cita

[apropertiesvalencia@aproperties.es](mailto:apropertiesvalencia@aproperties.es)  
Tel: 96 128 59 65  
[www.aproperties.es](http://www.aproperties.es)