

Benetúser

REF. VV2506051

# Casa adosada en venta en Benetusser

## Características

Superficie  
**430 m<sup>2</sup>**

Dormitorios  
**5**

Baños  
**3**

- ✓ Vistas
- ✓ Calefacción
- ✓ Trastero
- ✓ Terraza

Precio  
**550.000 €**



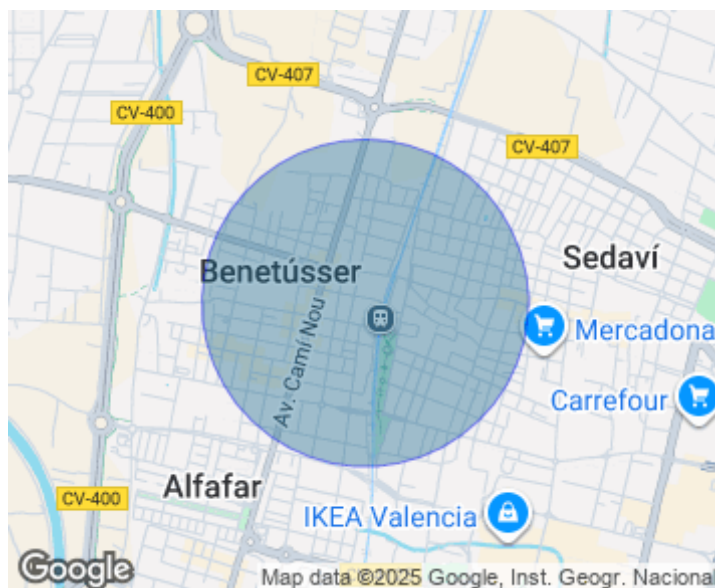
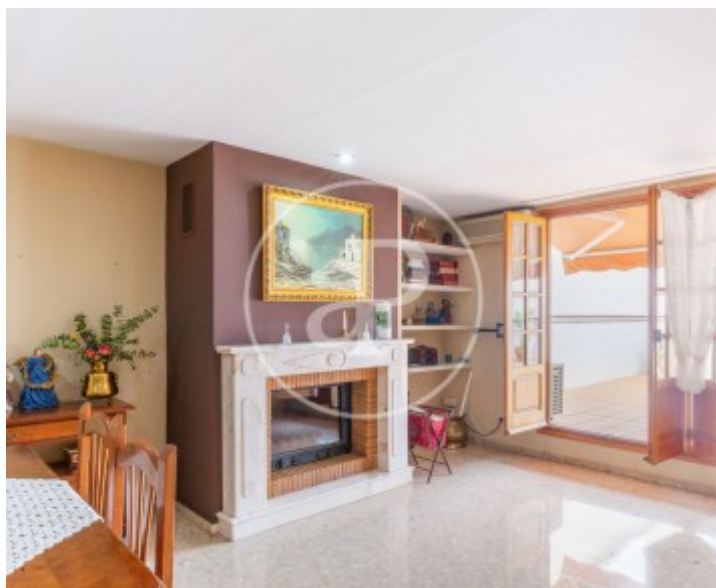
¿Buscas una casa amplia y versátil en una zona bien conectada? aProperties se complace en presentar esta estupenda propiedad distribuida en tres plantas, ideal para familias que valoran el espacio, la comodidad y una distribución funcional. En la planta principal, accedemos a través de un recibidor que da paso a una acogedora sala con chimenea, perfecta para los meses más fríos. Junto a esta estancia se encuentra una cocina con barra americana, abierta al comedor, lo que favorece su uso en reuniones familiares o comidas especiales. Ambas estancias son exteriores y cuentan con salida directa a una terraza de buen tamaño, ideal para disfrutar al aire libre. En esta misma planta hay un baño completo con bañera y un segundo salón

independiente con balcón, accesible desde el recibidor y también desde un pasillo interior. La primera planta alberga cuatro dormitorios dobles, todos con amplios armarios empotrados. La habitación principal dispone de dos armarios (uno de seis puertas y otro de dos) y baño en suite con bañera y doble lavabo. Además, hay un segundo baño completo que da servicio al resto de habitaciones, también con bañera y mueble de baño con doble seno. En la última planta encontramos una amplia sala multiusos, ideal como zona de...

**Contacta con nosotros,**  
estaremos encantados de atenderte,  
para ofrecerte más detalles e información.

Benetúser

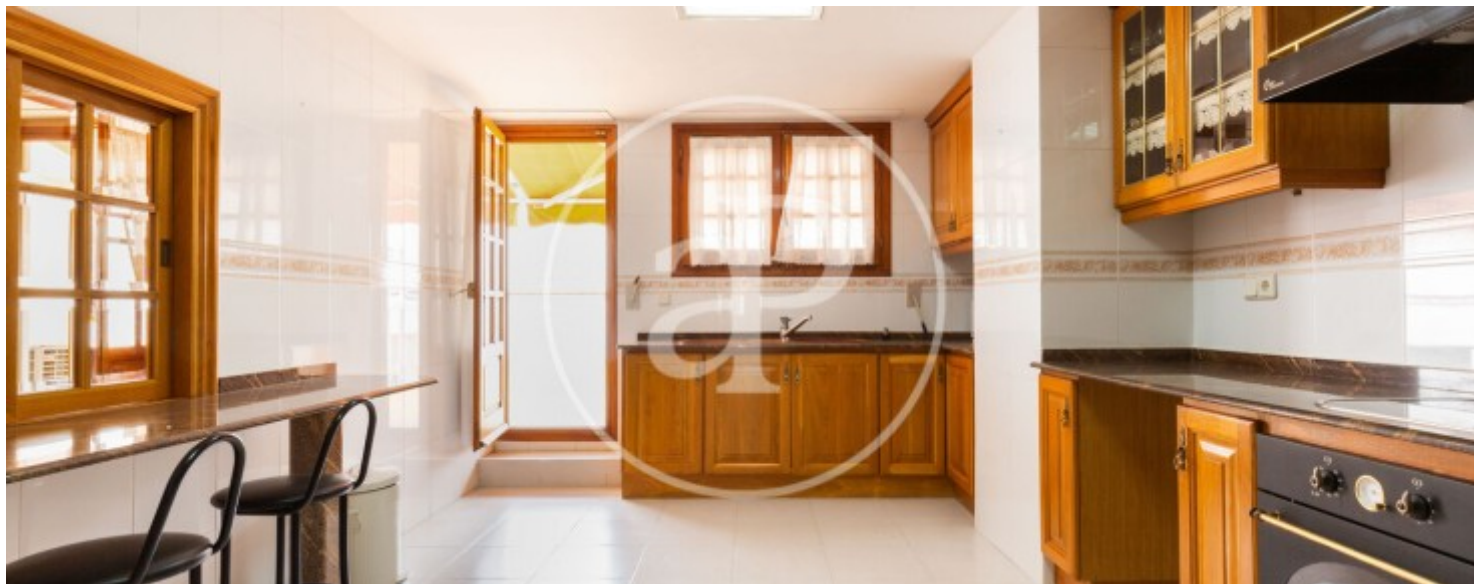
REF. VV2506051





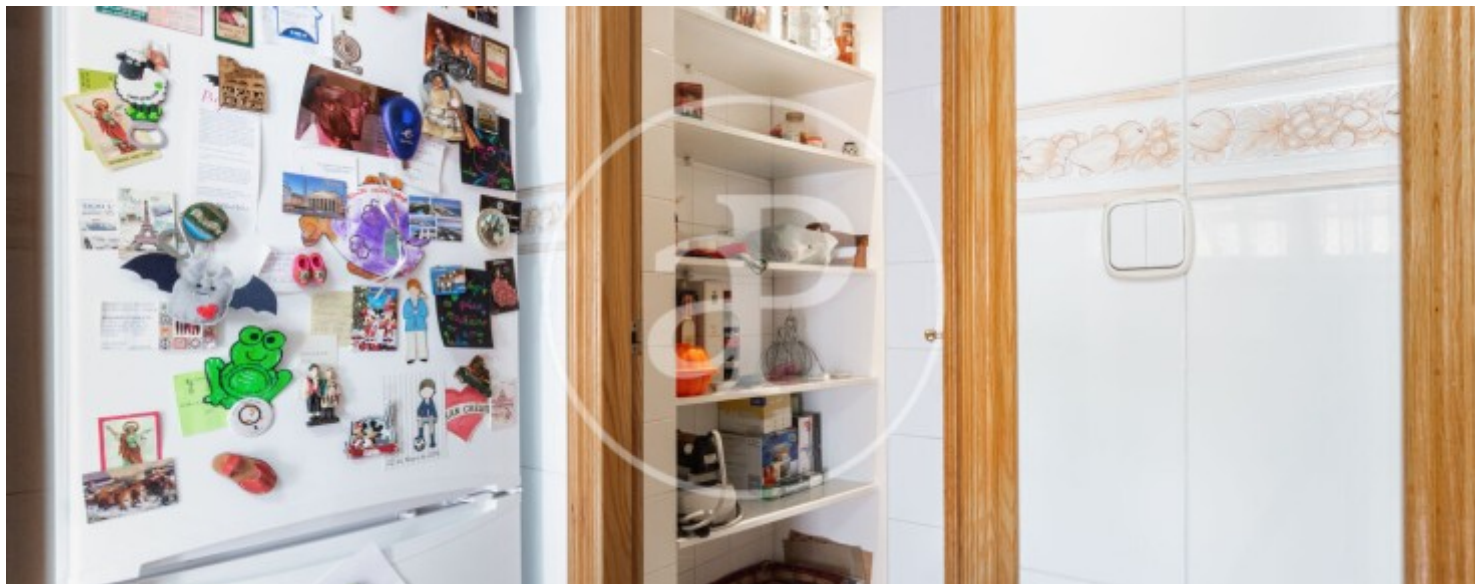
Benetúser

REF. VV2506051



Benetúser

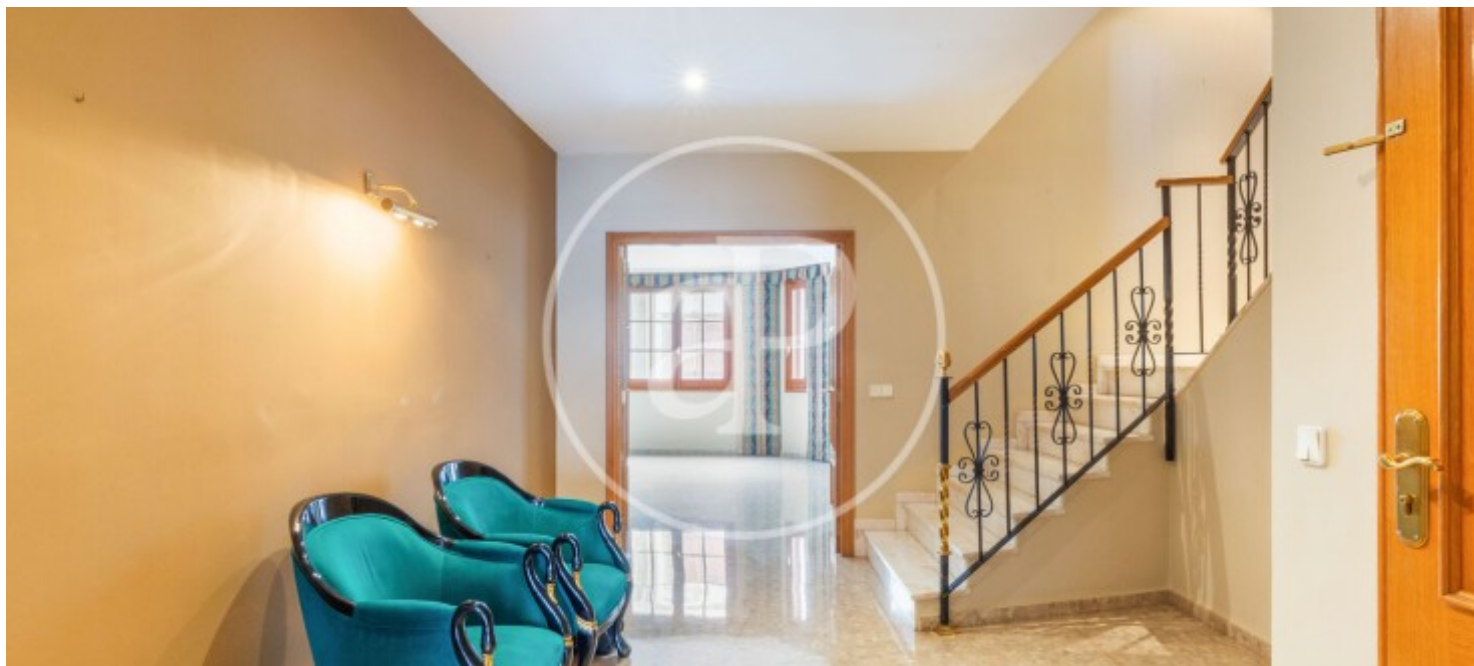
REF. VV2506051





Benetúser

REF. VV2506051



Los datos de cada inmueble no son parte de una oferta o contrato. No debe considerar exactos o factuales las declaraciones hechas por aProperties, verbalmente o por escrito, respecto del inmueble, el estado en que se encuentra o su valor. Las fotografías sólo muestran partes determinadas del inmueble tal y como eran en el momento que se tomaron. Las áreas, dimensiones y las distancias que se proporcionan sólo son aproximadas y deben ser comprobadas por el cliente. Las imágenes generadas por ordenador solo son una indicación de la posible apariencia del inmueble, y pueden cambiar en cualquier momento. La información respecto a un inmueble es susceptible de cambiar en cualquier momento.

Para **más información** o  
para concertar una cita

[apropertiesvalencia@aproperties.es](mailto:apropertiesvalencia@aproperties.es)  
Tel: 96 128 59 65  
[www.aproperties.es](http://www.aproperties.es)