

Sant Martí de Provençals, Barcelona

REF. AB2510050-1

# Piso en alquiler cerca de Diagonal Mar

## Características

Superficie

**96 m<sup>2</sup>**

Dormitorios

**3**

Baño

**1**

- ✓ Amueblado
- ✓ Ascensor
- ✓ AACC

Precio

**1.600 €**



**DISPONIBILIDAD INMEDIATA** Se alquila piso totalmente reformado y amueblado en finca con ascensor, ubicado en la zona de Rambla Prim en Barcelona.

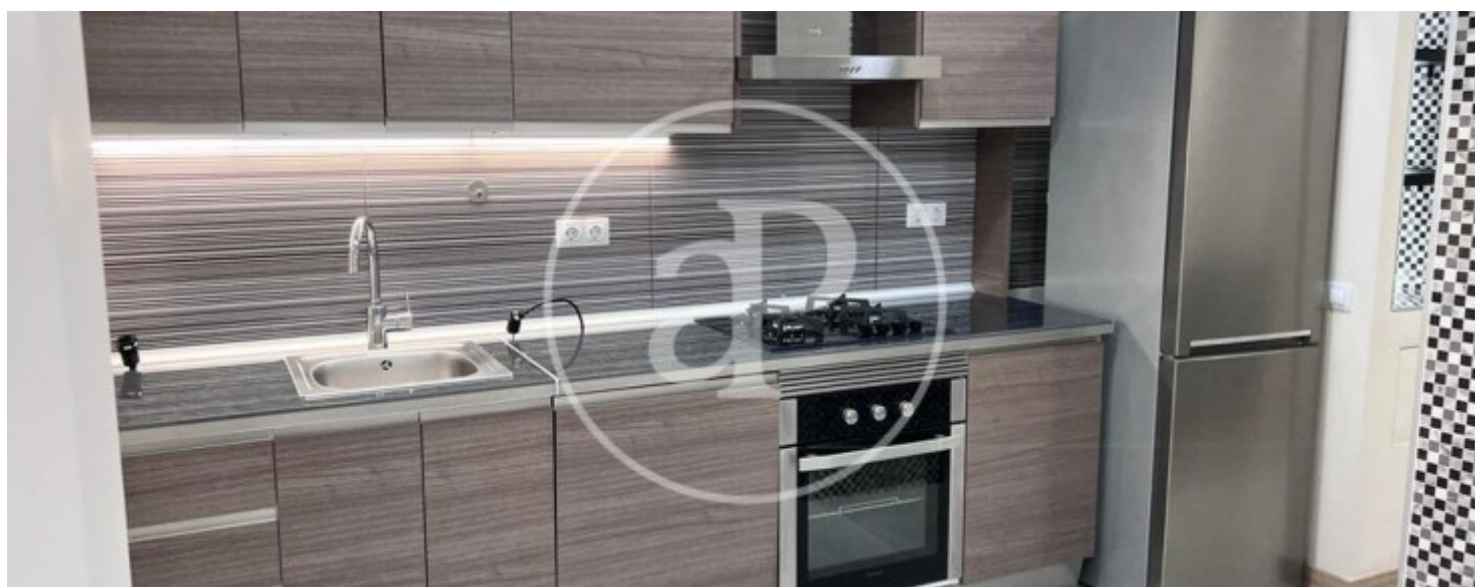
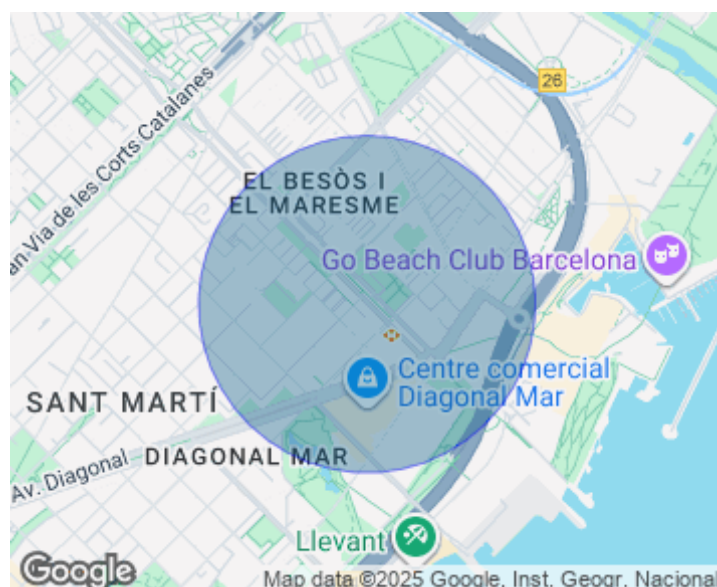
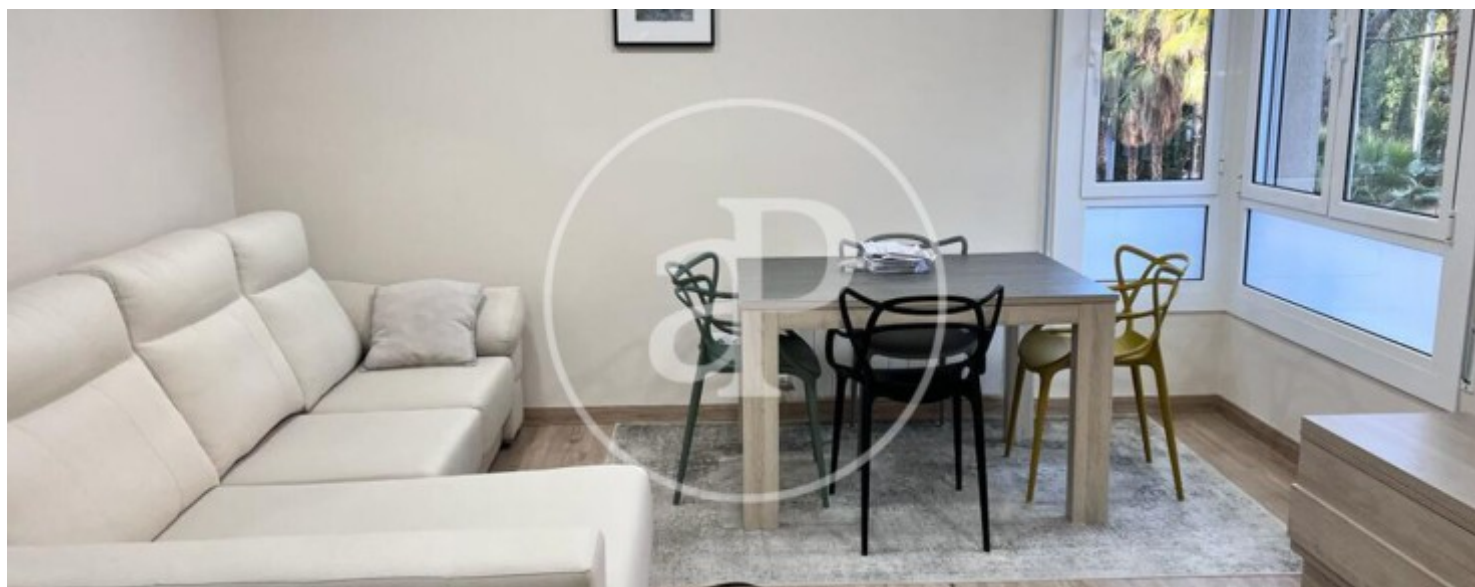
La vivienda, situada en una primera planta, dispone de cuatro estancias bien distribuidas: tres dormitorios dobles exteriores con armarios y un práctico vestidor. El salón, amplio y luminoso, se integra con la cocina americana y da acceso a la zona de aguas equipada con lavadora-secadora. El piso cuenta además con un baño completo con plato de ducha. Está equipado con aire acondicionado por split y calefacción de gas, garantizando el máximo confort durante todo el año.

Una excelente oportunidad para entrar a vivir en un piso moderno, funcional y con muy buena comunicación. La zona de Rambla Prim ofrece una ubicación privilegiada, cerca del centro comercial Diagonal Mar, de la playa y de amplias zonas verdes. Dispone de una excelente red de transporte público, con metro, tranvía y varias líneas de autobús a pocos minutos. Un barrio tranquilo, bien conectado y con todos los servicios a mano, ideal para disfrutar de Barcelona con comodidad y calidad de vida. La finalidad del contrato es temporal. ¿Te imaginas viviendo...

**Contacta con nosotros,**  
estaremos encantados de atenderte,  
para ofrecerte más detalles e información.

Sant Martí de Provençals, Barcelona

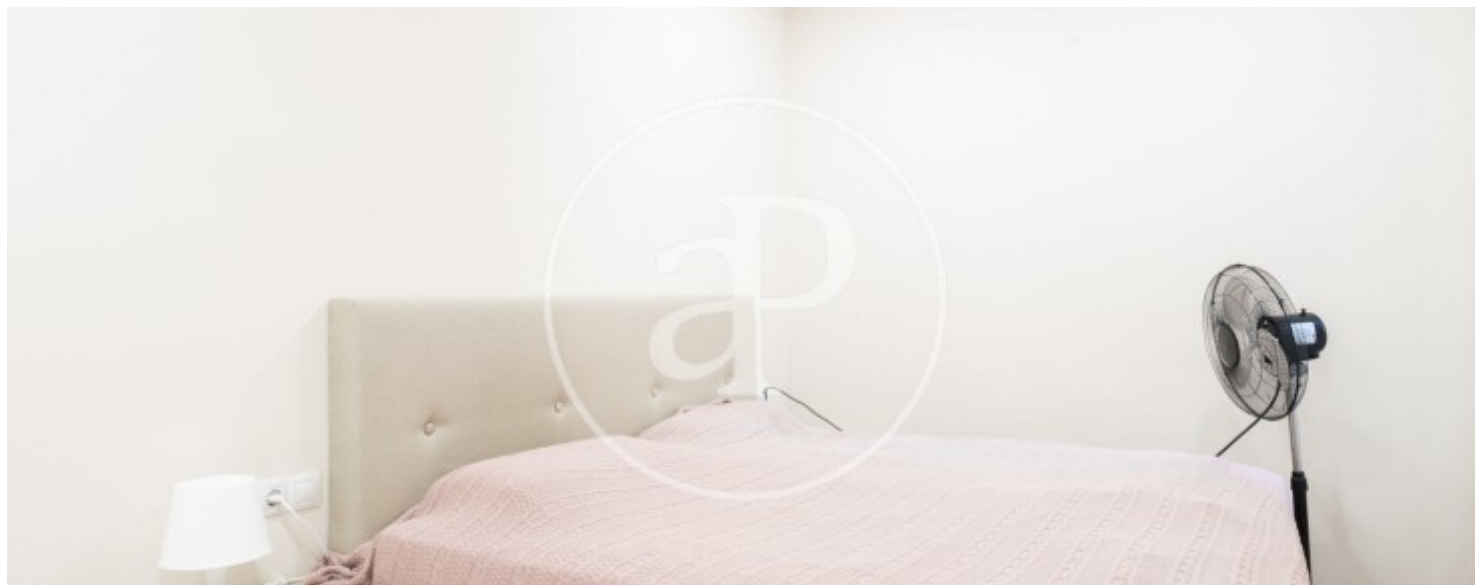
REF. AB2510050-1





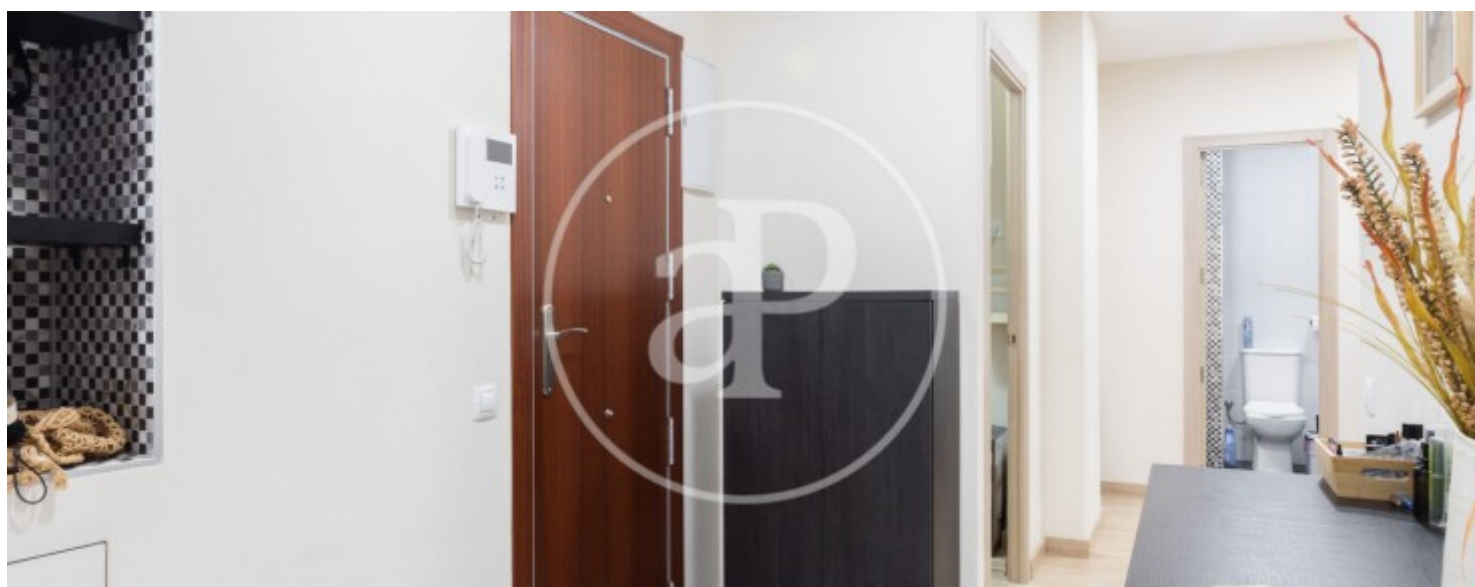
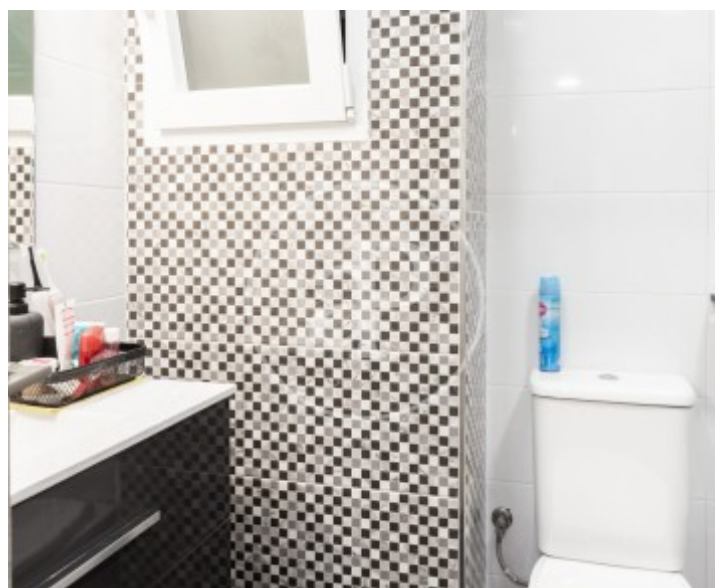
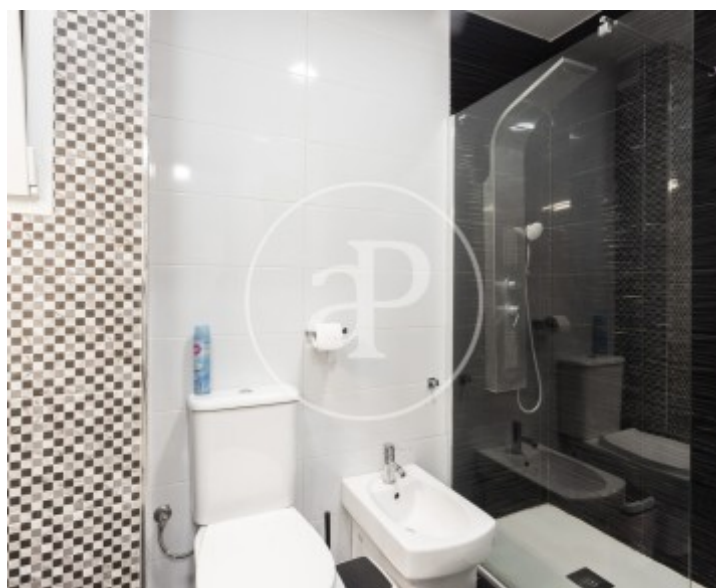
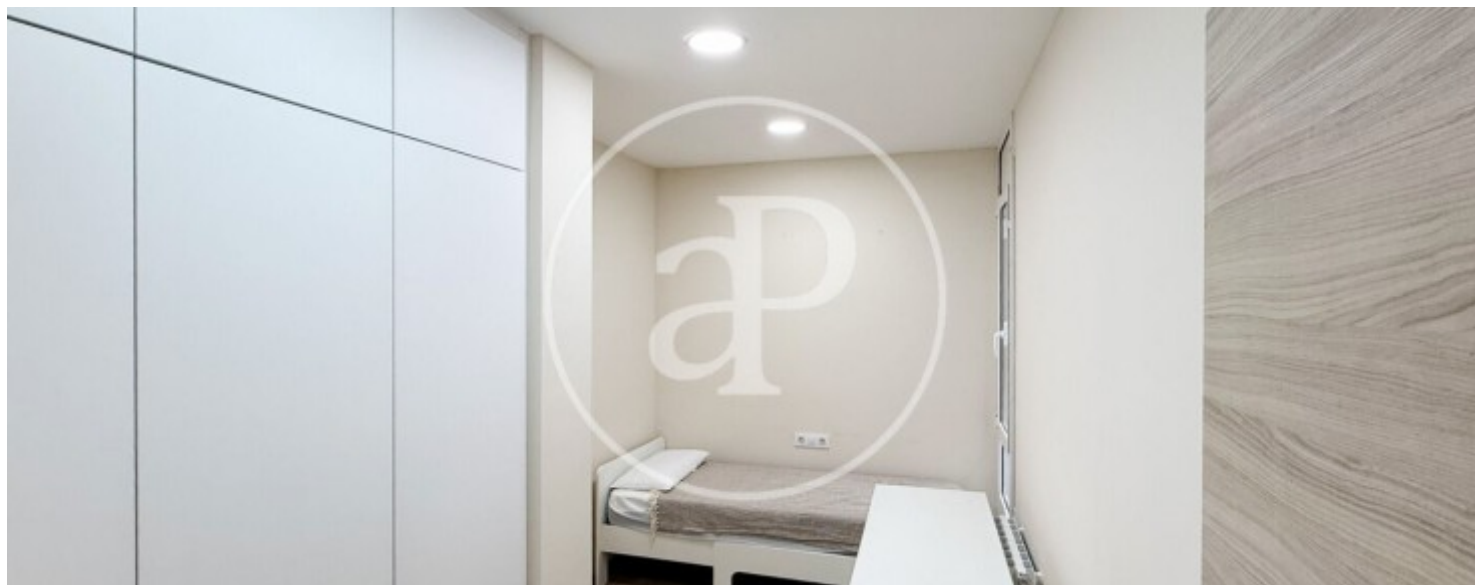
Sant Martí de Provençals, Barcelona

REF. AB2510050-1



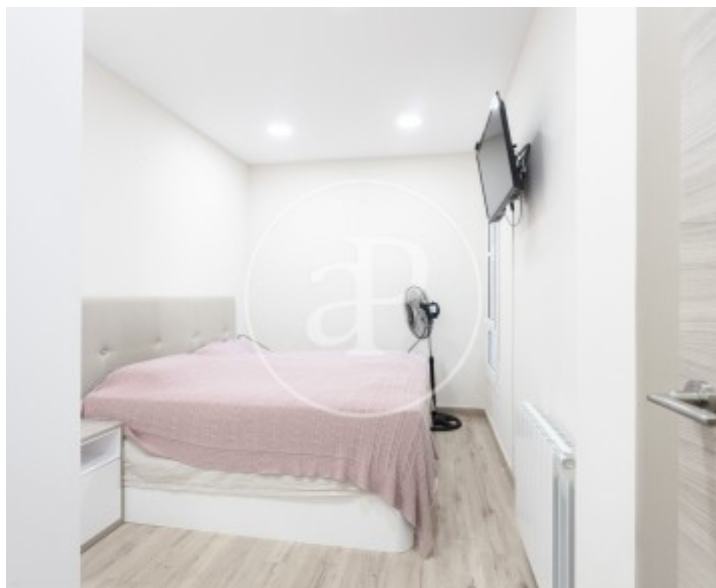
Sant Martí de Provençals, Barcelona

REF. AB2510050-1



Sant Martí de Provençals, Barcelona

REF. AB2510050-1



Los datos de cada inmueble no son parte de una oferta o contrato. No debe considerar exactos o factuales las declaraciones hechas por aProperties, verbalmente o por escrito, respecto del inmueble, el estado en que se encuentra o su valor. Las fotografías sólo muestran partes determinadas del inmueble tal y como eran en el momento que se tomaron. Las áreas, dimensiones y las distancias que se proporcionan sólo son aproximadas y deben ser comprobadas por el cliente. Las imágenes generadas por ordenador solo son una indicación de la posible apariencia del inmueble, y pueden cambiar en cualquier momento. La información respecto a un inmueble es susceptible de cambiar en cualquier momento.

Para **más información** o  
para concertar una cita

[apropertiesbarcelona@aproperties.es](mailto:apropertiesbarcelona@aproperties.es)  
Tel: 93 528 89 08  
[www.aproperties.es](http://www.aproperties.es)