

Sant Martí de Provençals, Barcelona

REF. VB2509024

Casa adosada en venta, en Camp de l'Arpa

Características

Superficie
244 m²

Dormitorios
4

Baños
2

- ✓ Calefacción
- ✓ Trastero
- ✓ Terraza
- ✓ Amueblado
- ✓ AACC
- ✓ Tiene parking

Precio
798.000 €



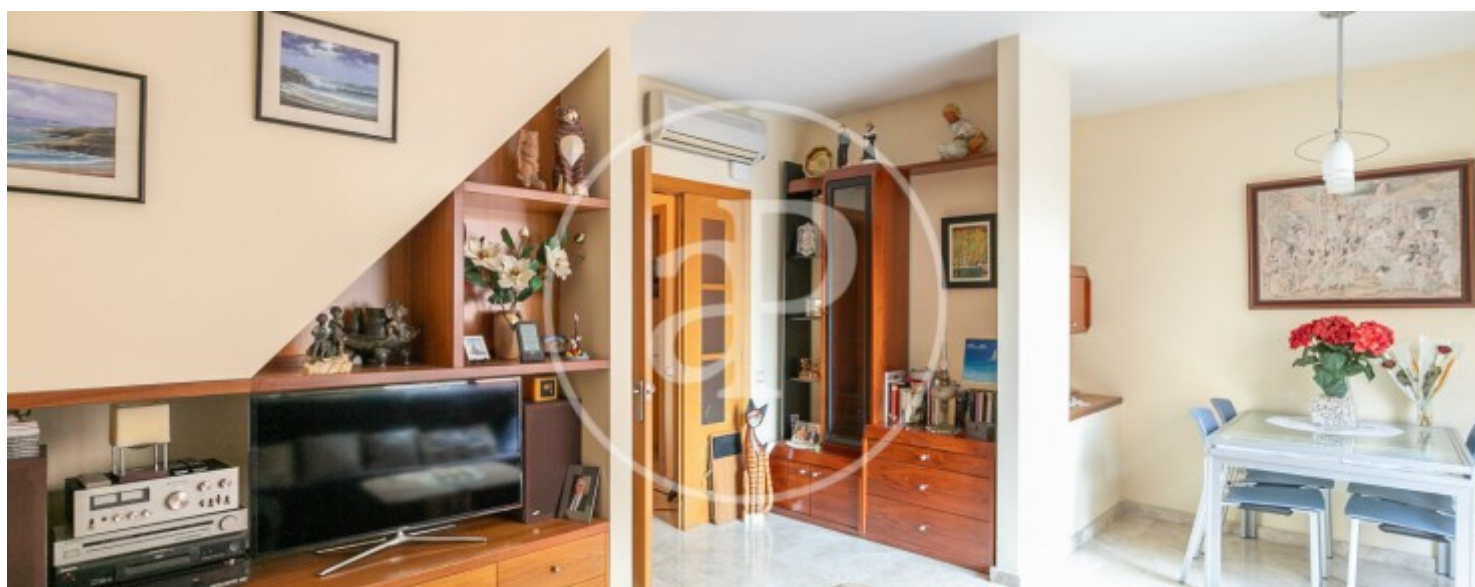
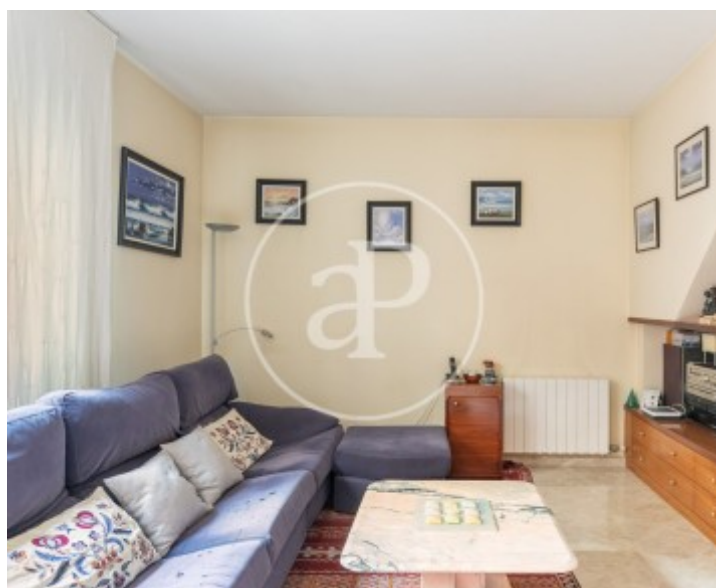
En el barrio de Camp de l'Arpa, con la mejor ubicación dentro de la ciudad de Barcelona y unas magníficas conexiones con diferentes líneas de transporte público encontramos esta excepcional casa unifamiliar de 2001 con 4 plantas y 244 m² construidos más 29 m² de zona exterior. La casa fue construida con materiales nobles y priorizando la comodidad, el disfrute y la seguridad de sus habitantes. Su doble orientación sur/norte es ideal para disfrutar de la máxima luz y sol durante todo el día. Al entrar en la vivienda encontramos un distribuidor con unas escaleras para acceder al primer piso y una zona amplia de parking con capacidad para 2 coches, y un espacio adicional al que se le da el uso de trastero, además de una bodega. En el primer

piso se encuentra el salón/comedor con orientación a calle y una luz increíble, un aseo y la zona amplia de la cocina con un espacio para poder comer, y diseñada con materiales de calidad y electrodomésticos de alta gama. Desde la cocina se accede a la zona de aguas y a un patio interior de 10 m² muy luminoso. Al acceder a la segunda planta encontramos los 4 dormitorios dobles (tres de ellos con armario empotrado) y un gran baño. Finalmente, en la última planta accedemos a una gran zona diáfana a la que se le puede dar diferentes usos...

Contacta con nosotros,
estaremos encantados de atenderte,
para ofrecerte más detalles e información.

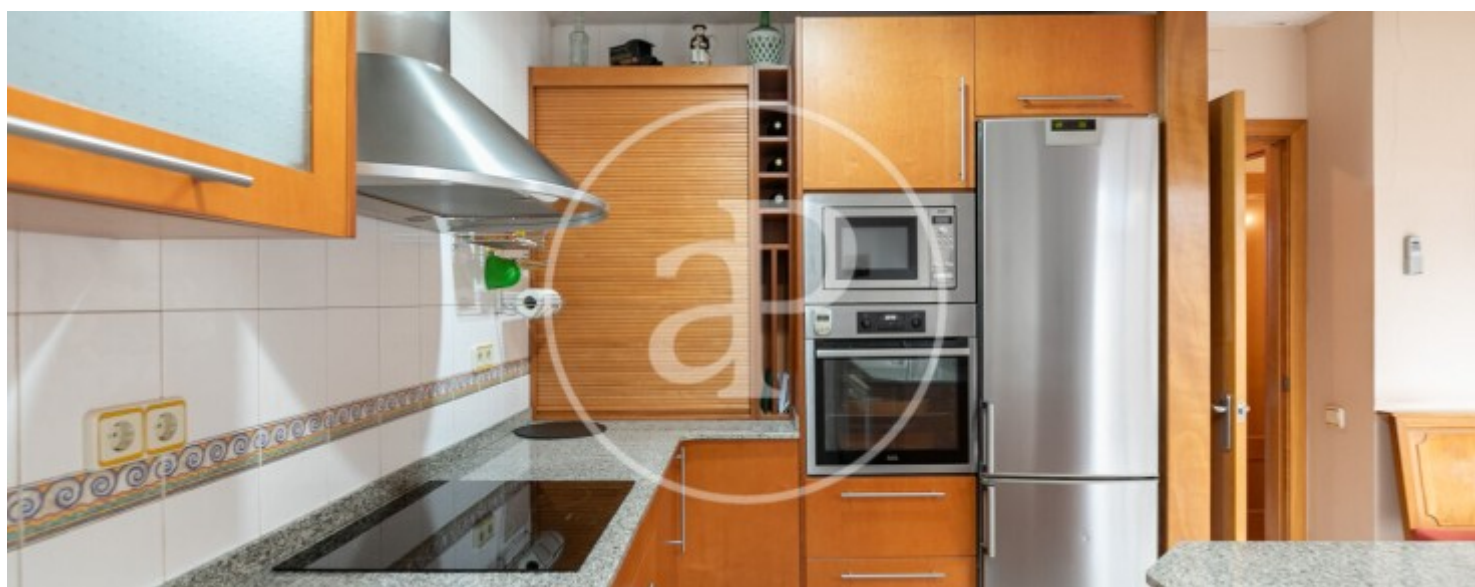
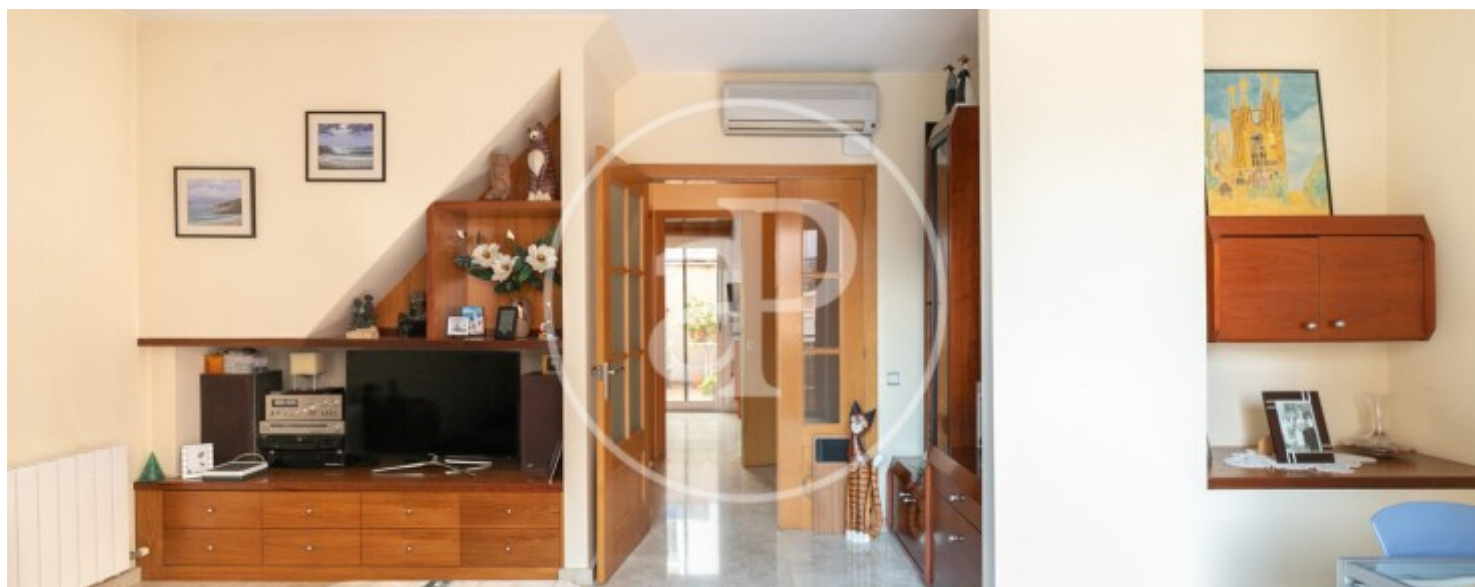
Sant Martí de Provençals, Barcelona

REF. VB2509024



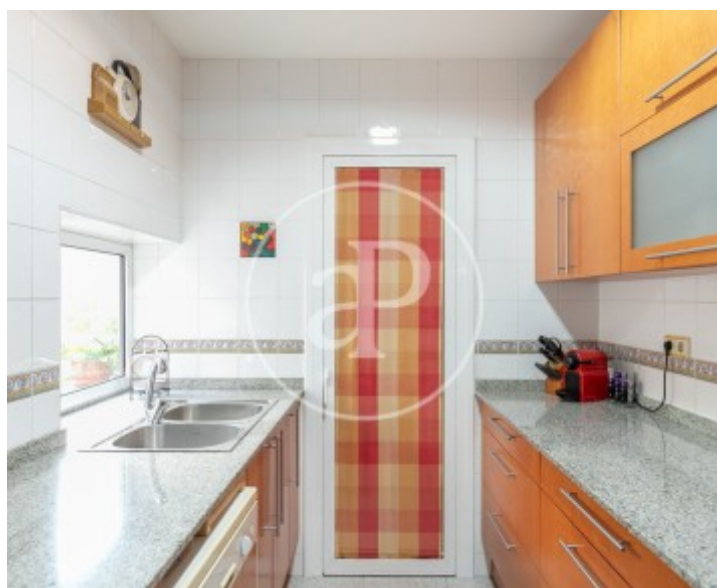
Sant Martí de Provençals, Barcelona

REF. VB2509024



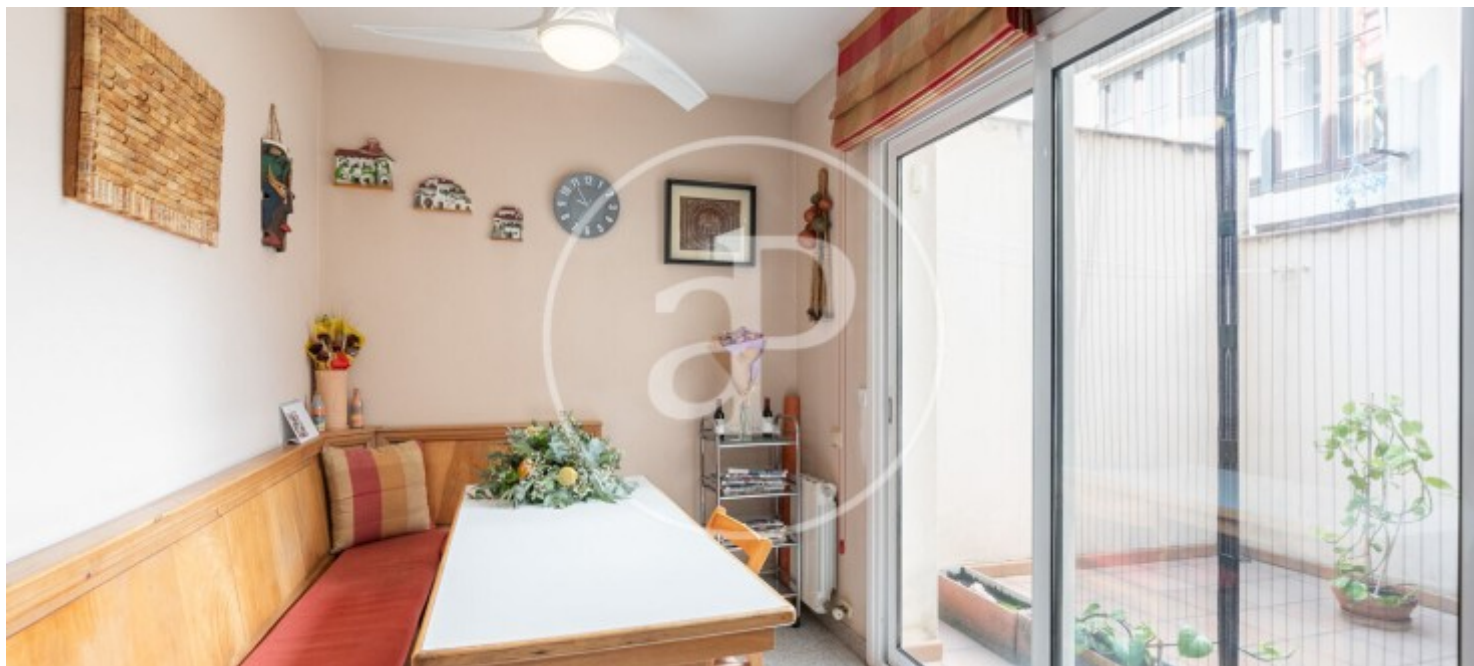
Sant Martí de Provençals, Barcelona

REF. VB2509024



Sant Martí de Provençals, Barcelona

REF. VB2509024



Los datos de cada inmueble no son parte de una oferta o contrato. No debe considerar exactos o factuales las declaraciones hechas por aProperties, verbalmente o por escrito, respecto del inmueble, el estado en que se encuentra o su valor. Las fotografías sólo muestran partes determinadas del inmueble tal y como eran en el momento que se tomaron. Las áreas, dimensiones y las distancias que se proporcionan sólo son aproximadas y deben ser comprobadas por el cliente. Las imágenes generadas por ordenador solo son una indicación de la posible apariencia del inmueble, y pueden cambiar en cualquier momento. La información respecto a un inmueble es susceptible de cambiar en cualquier momento.

Para **más información** o
para concertar una cita

apropertiesbarcelona@aproperties.es
Tel: 93 528 89 08
www.aproperties.es