

Sant Gervasi - La Bonanova, Barcelona

REF. VB2010033-2

Piso alto y con parking junto a la calle Mandri, en venta

Características

Superficie
173 m²

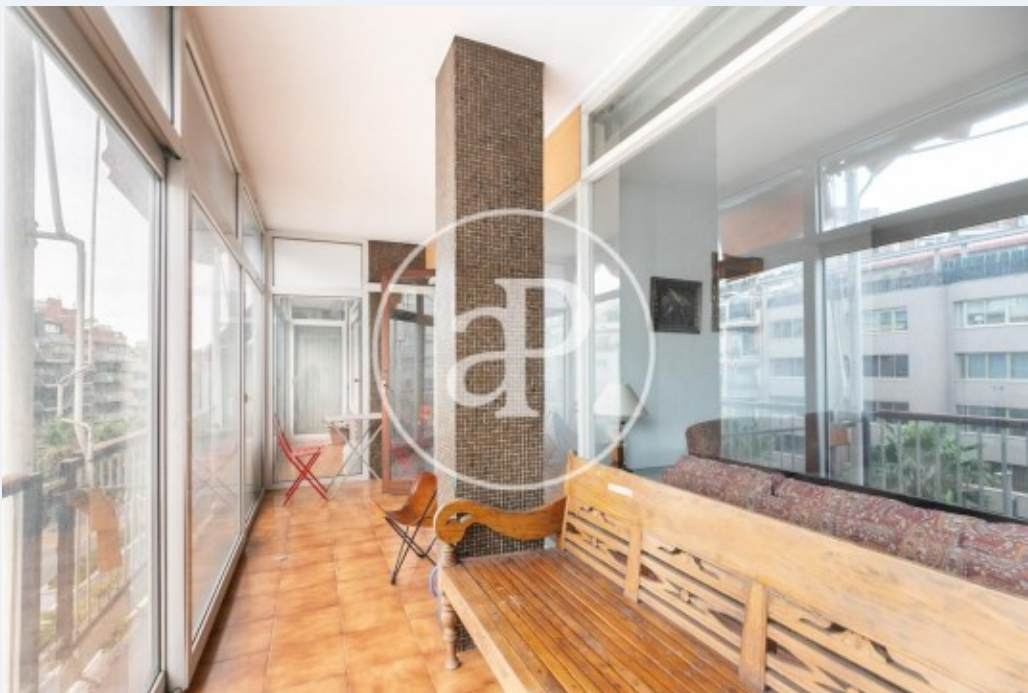
Dormitorios
5

Baños
2

- ✓ Vistas
- ✓ Trastero
- ✓ Terraza
- ✓ Conserje
- ✓ Calefacción
- ✓ AACC
- ✓ Ascensor
- ✓ Tiene parking

Precio

775.000 €



Piso alto y luminoso a reformar junto a la calle Mandri, en uno de los barrios más prestigiosos de Barcelona.

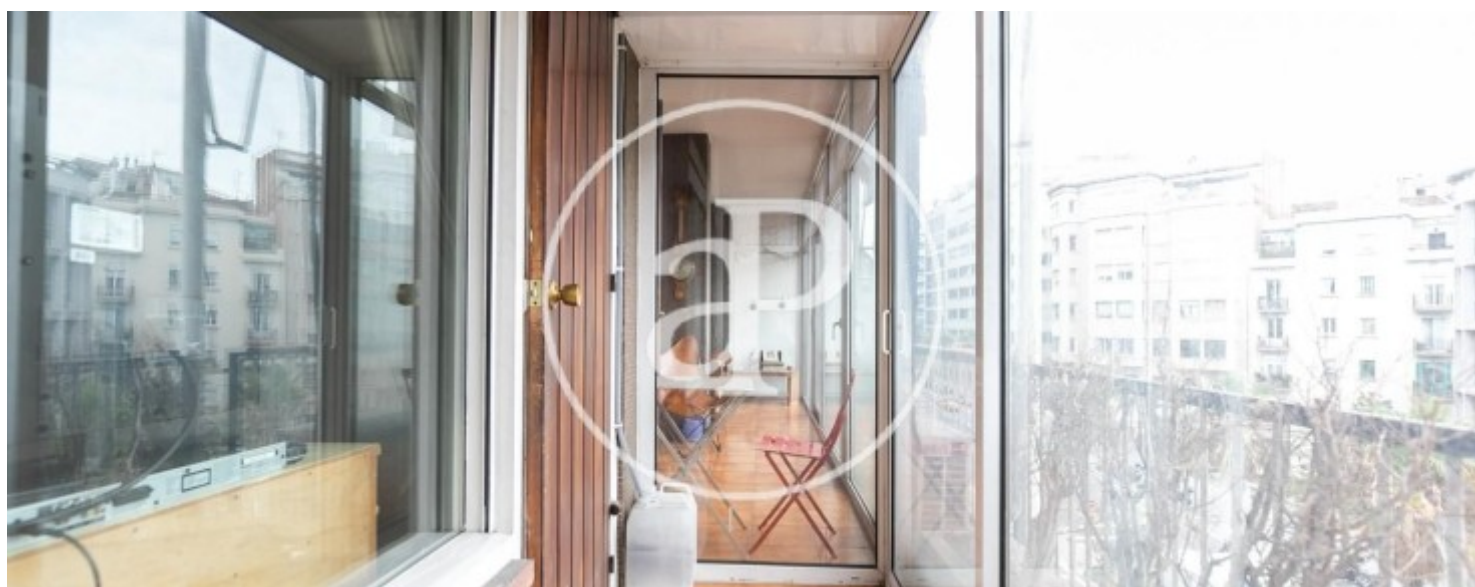
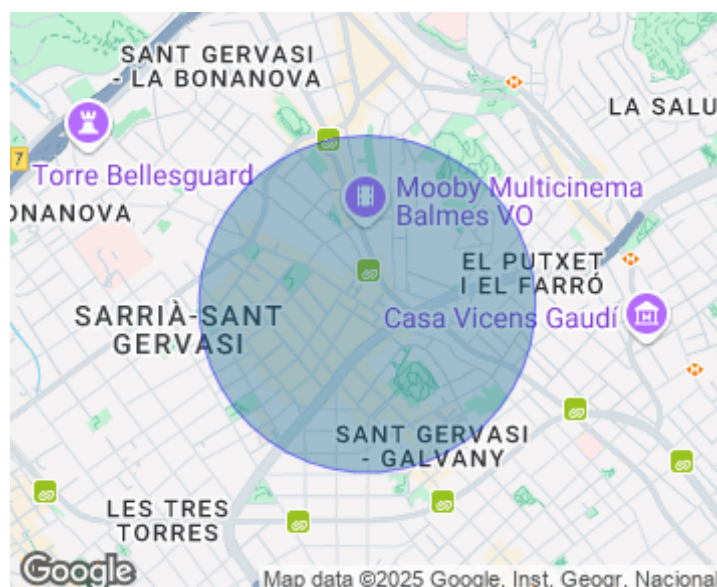
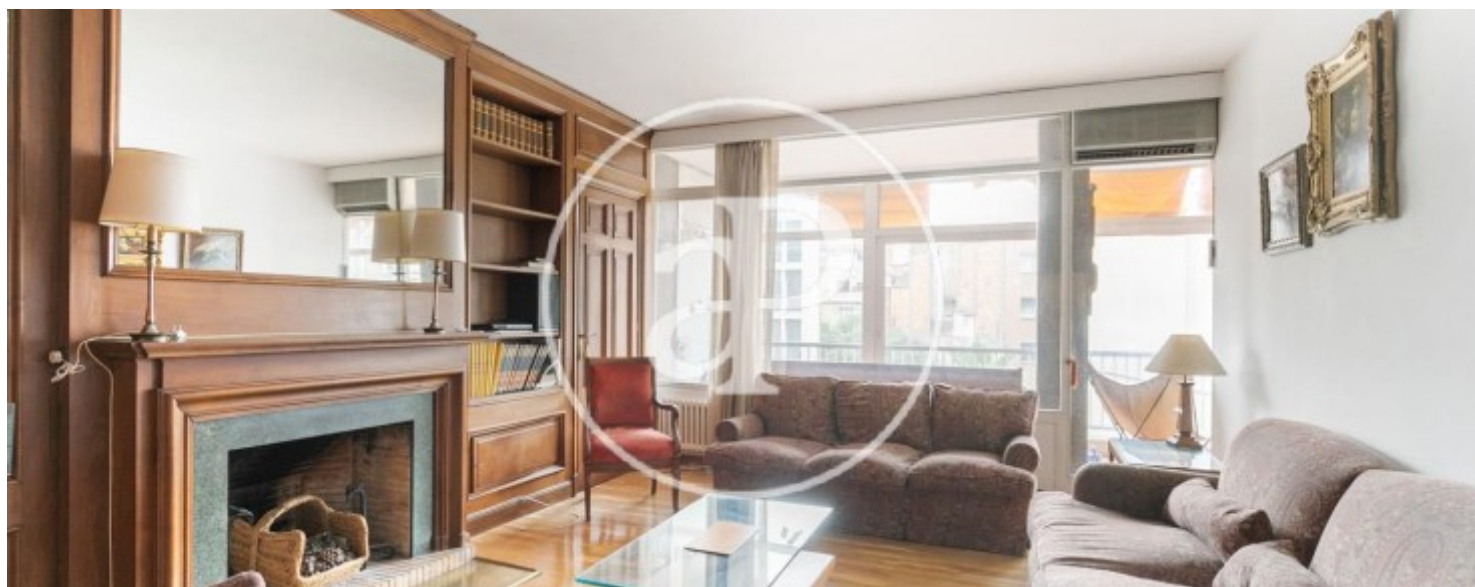
La vivienda con muchas posibilidades de reforma al estar construida por pilares, consta actualmente de un amplio hall de entrada que da paso al salón-comedor (actualmente separado por un tabique) con chimenea y acceso a la terraza cubierta de 10m². Junto a este tenemos la habitación principal en suite con armario empotrado, acceso a otra terraza cubierta de 5m² y a un baño completo con bañera. La cocina amplia y con office tiene lavadero exterior y despensa. En la zona de noche, actualmente hay otra cocina (ya que el piso

estaba dividido en dos viviendas) pero que podría convertirse en una habitación con baño, además hay dos dormitorios dobles y exteriores, un dormitorio doble interior y un baño completo con bañera. El piso muy luminoso por ser casi todo exterior, dispone de puerta de servicio, calefacción central de gas por radiadores y suelos de parqué. La finca cuenta con conserje durante todo el día, plaza de parking y trastero incluidos en el precio. Un buen piso con muchas posibilidades, ubicado en una zona llena de servicios, lugares de...

Contacta con nosotros,
estaremos encantados de atenderte,
para ofrecerte más detalles e información.

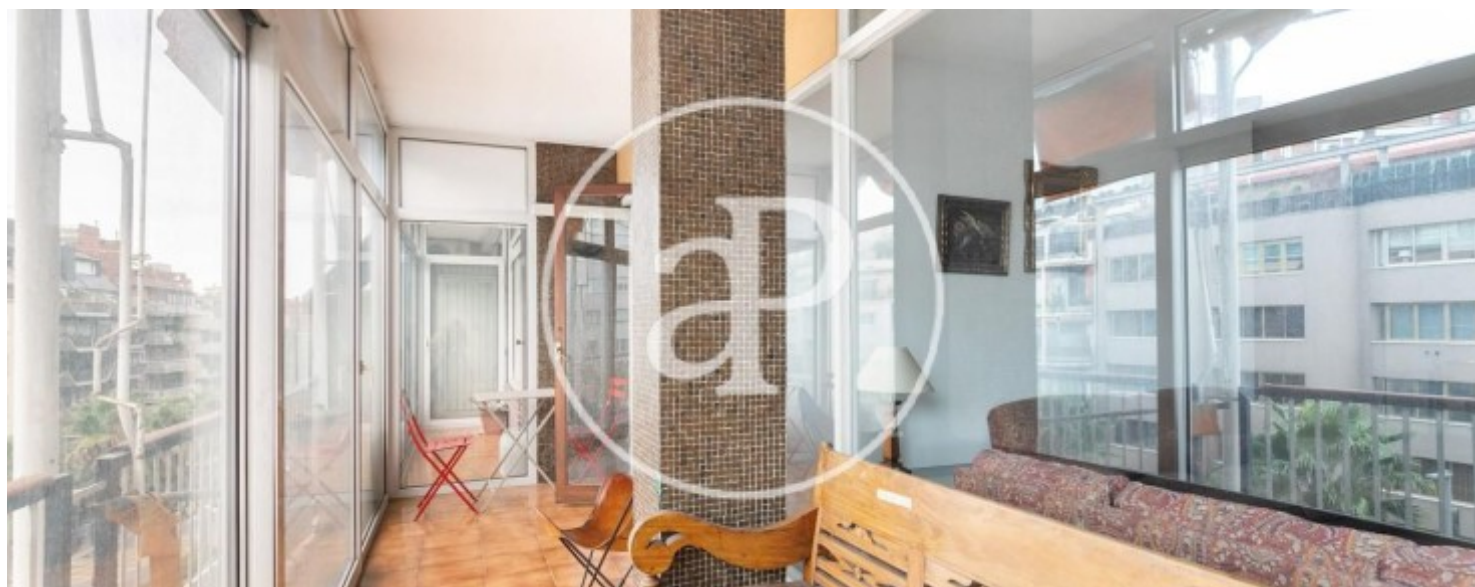
Sant Gervasi - La Bonanova, Barcelona

REF. VB2010033-2



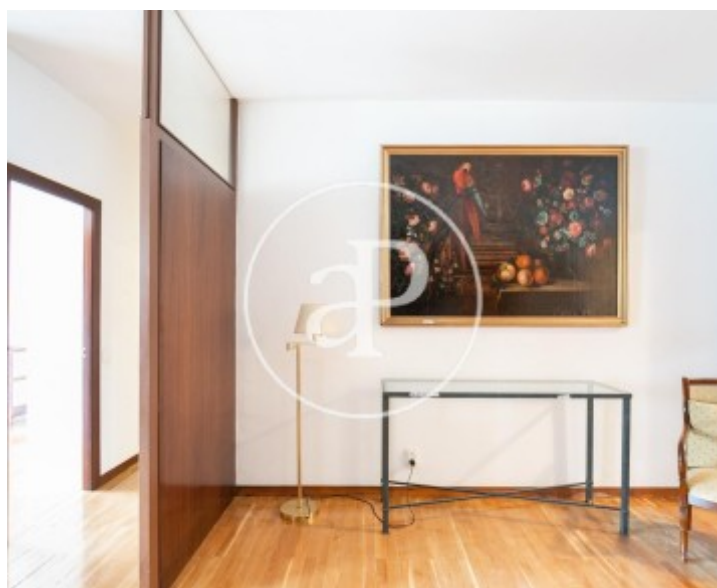
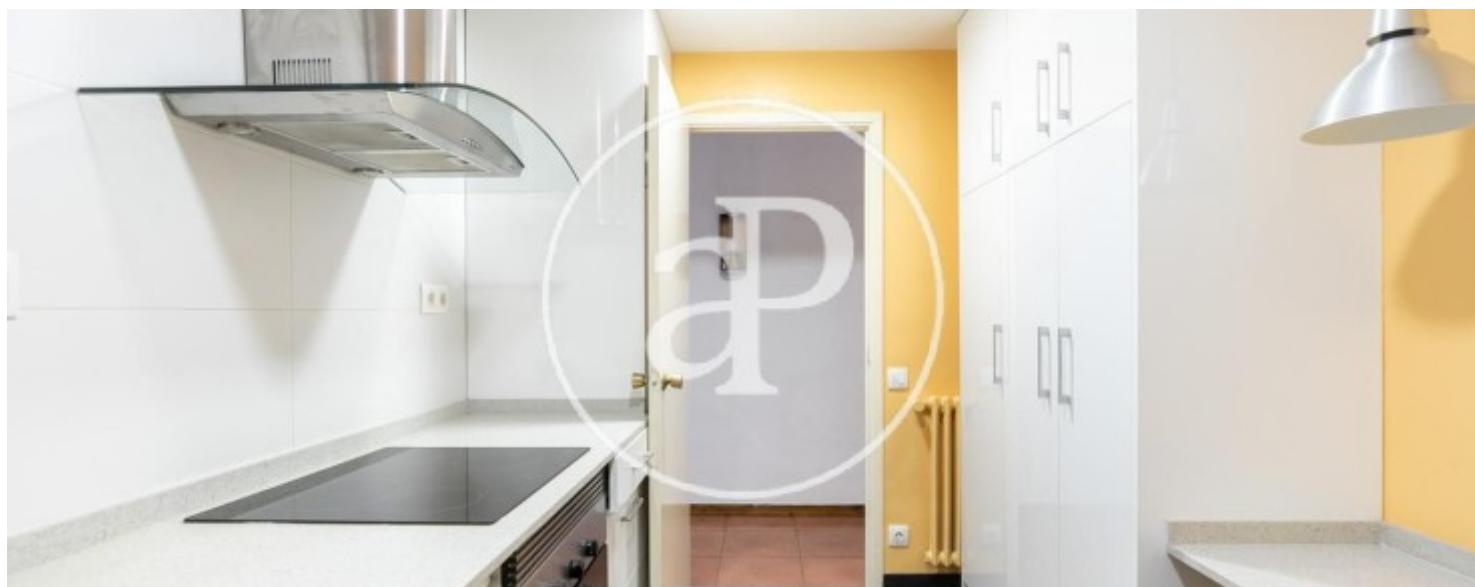
Sant Gervasi - La Bonanova, Barcelona

REF. VB2010033-2



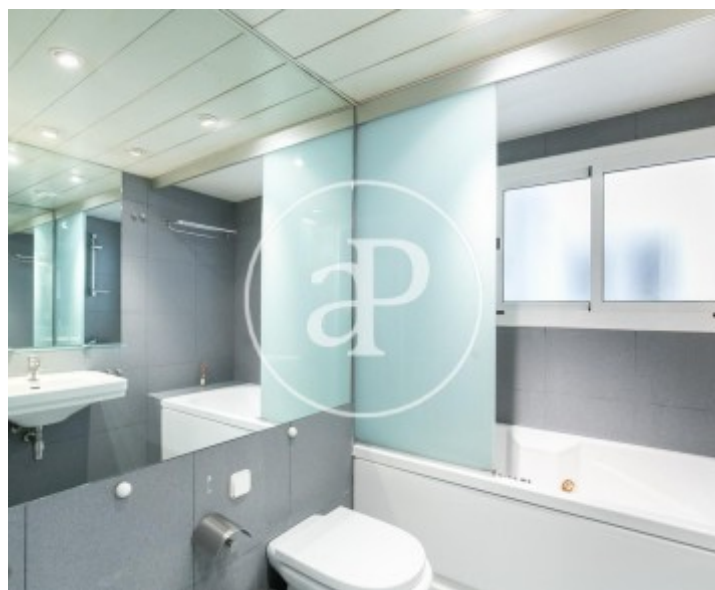
Sant Gervasi - La Bonanova, Barcelona

REF. VB2010033-2



Sant Gervasi - La Bonanova, Barcelona

REF. VB2010033-2



Los datos de cada inmueble no son parte de una oferta o contrato. No debe considerar exactos o factuales las declaraciones hechas por aProperties, verbalmente o por escrito, respecto del inmueble, el estado en que se encuentra o su valor. Las fotografías sólo muestran partes determinadas del inmueble tal y como eran en el momento que se tomaron. Las áreas, dimensiones y las distancias que se proporcionan sólo son aproximadas y deben ser comprobadas por el cliente. Las imágenes generadas por ordenador solo son una indicación de la posible apariencia del inmueble, y pueden cambiar en cualquier momento. La información respecto a un inmueble es susceptible de cambiar en cualquier momento.

Para **más información** o
para concertar una cita

apropertiesbarcelona@aproperties.es
Tel: 93 528 89 08
www.aproperties.es