

Sant Gervasi - Galvany, Barcelona

REF. VB2408001

Piso en venta en Guillem Tell

Características

Superficie

82 m²

Dormitorios

3

Baños

2

✓ Ascensor

Precio

500.000 €



Ubicado en la calle Guillem Tell, muy próximo a Plaza Molina, encontramos este piso alto y luminoso de 81m².

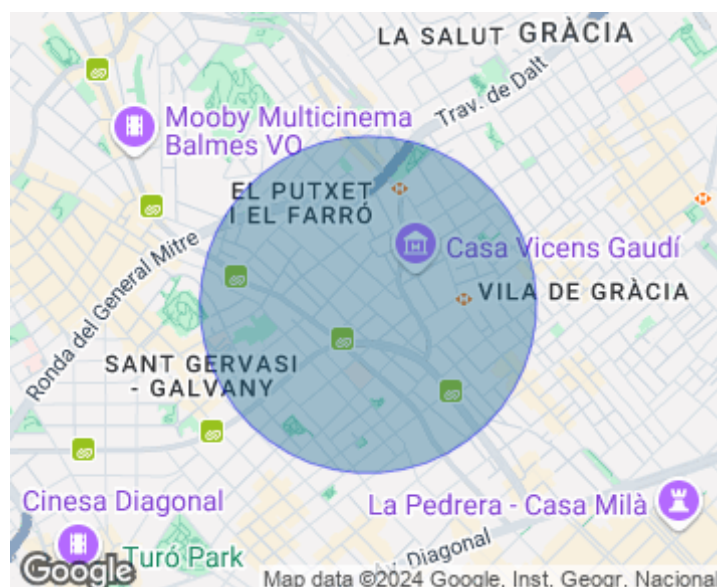
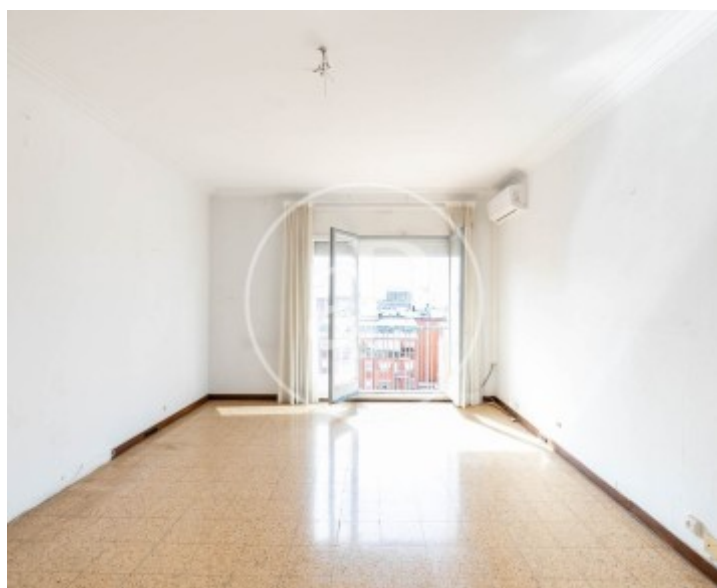
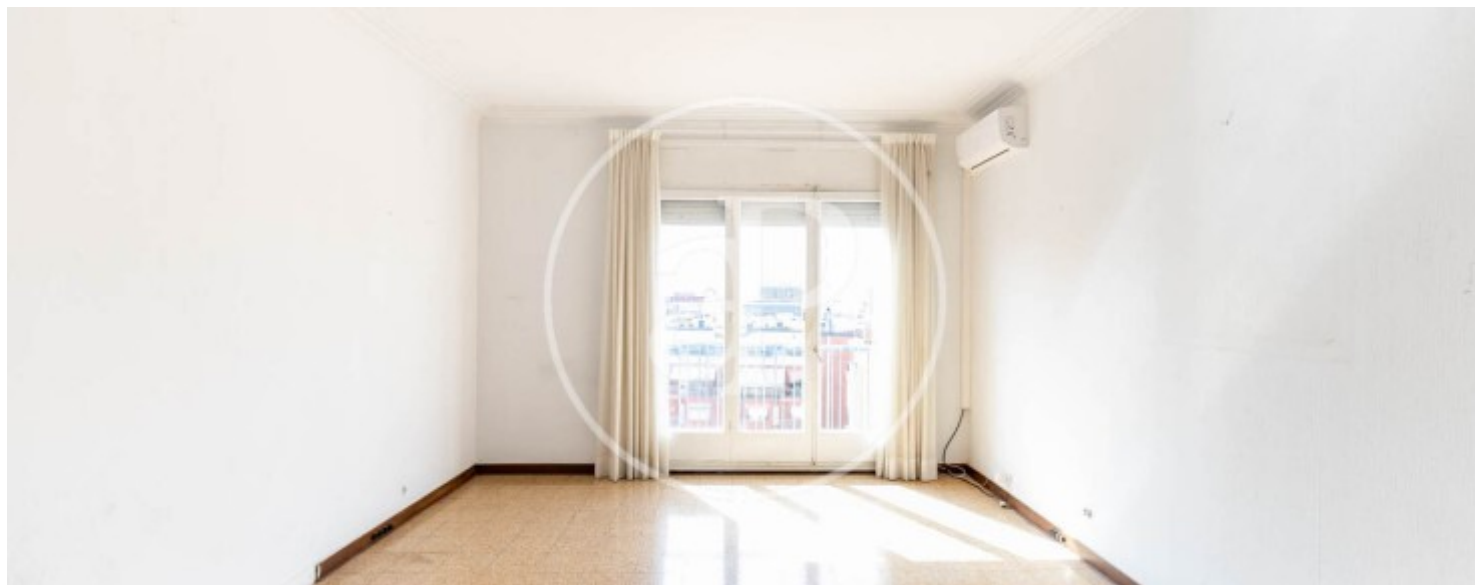
Cuenta con tres habitaciones más un baño y un aseo de cortesía. Al ser una sexta planta goza de muchísima luz, tiene vistas despejadas con un pequeño balcón con orientación sur, lo que garantiza el sol durante todo el día. El piso está para reformar, una oportunidad única para hacerte un piso a medida. Está ubicado en uno de los mejores barrios de Barcelona. En una zona donde no falta de nada, rodeado de comercios y servicios y muy bien comunicado con FFCC y

autobuses. ¡No dude en venir a visitarlo con aProperties!

Contacta con nosotros,
estaremos encantados de atenderte,
para ofrecerte más detalles e información.

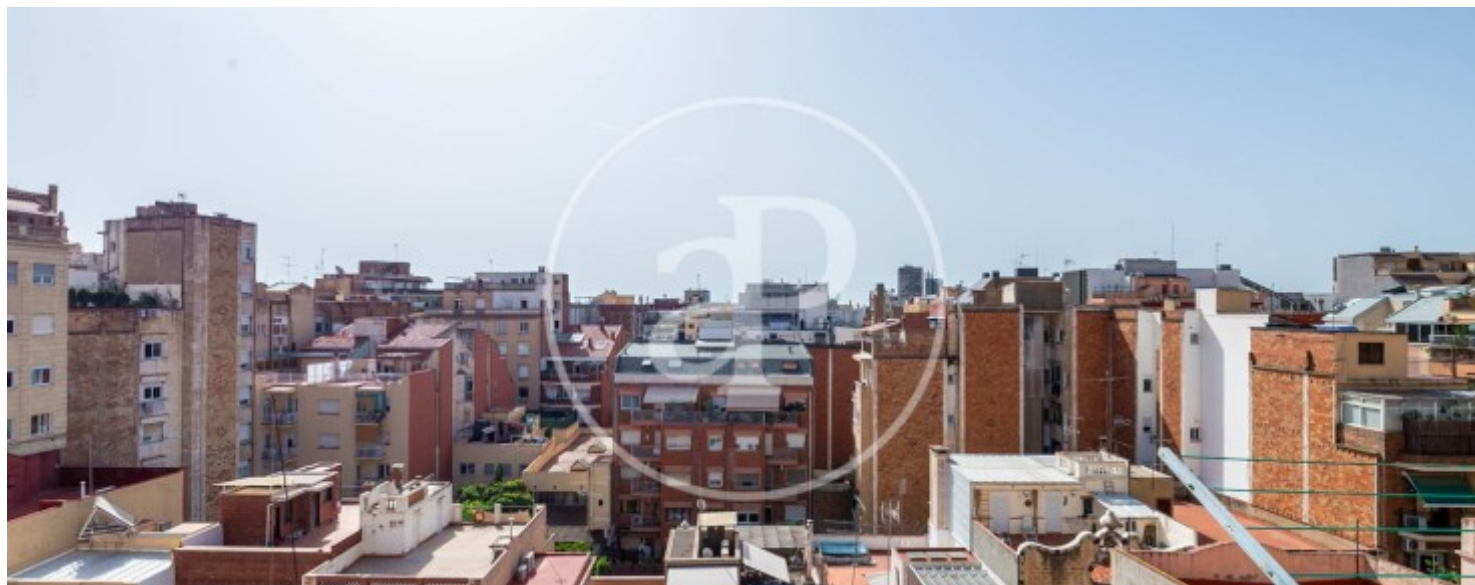
Sant Gervasi - Galvany, Barcelona

REF. VB2408001



Sant Gervasi - Galvany, Barcelona

REF. VB2408001



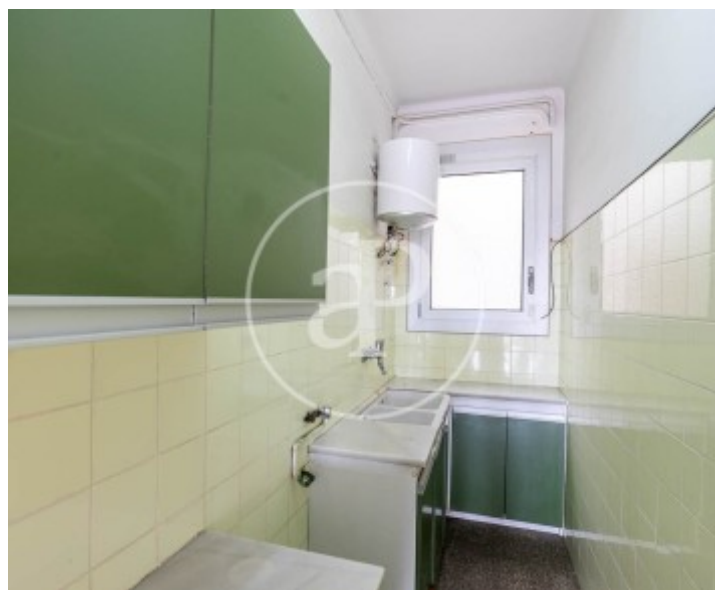
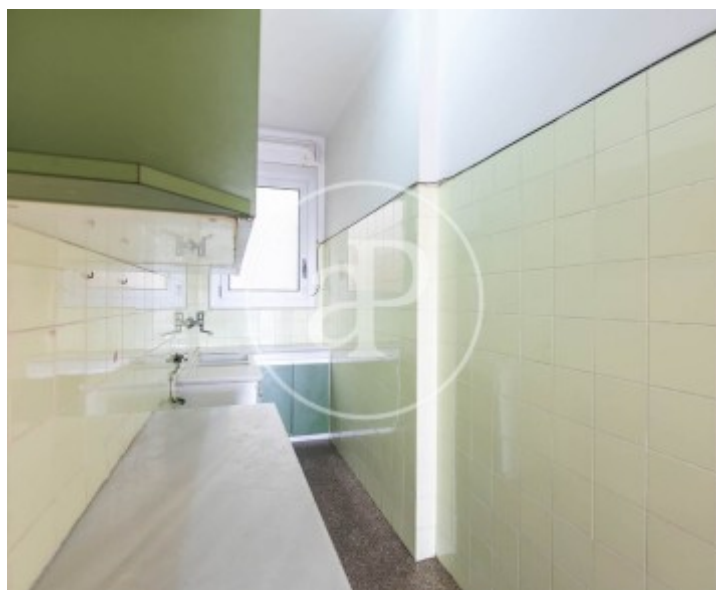
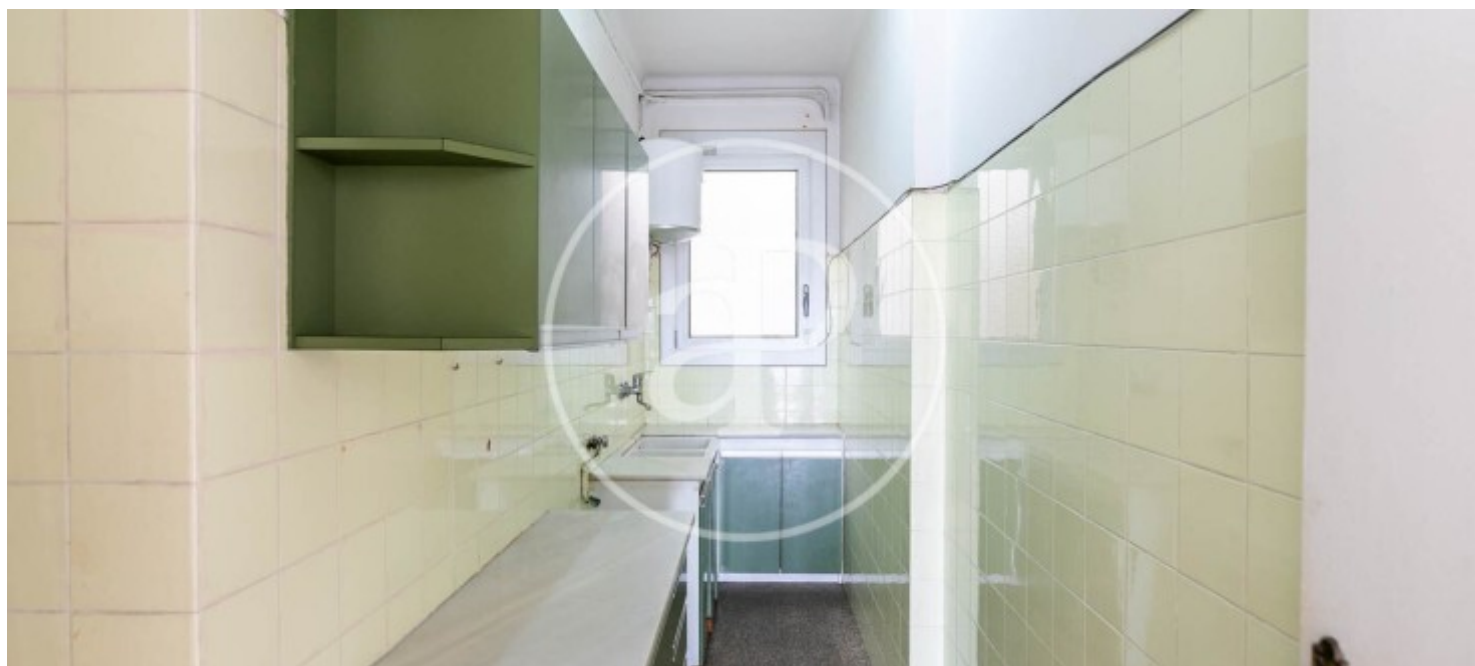
Sant Gervasi - Galvany, Barcelona

REF. VB2408001



Sant Gervasi - Galvany, Barcelona

REF. VB2408001



Los datos de cada inmueble no son parte de una oferta o contrato. No debe considerar exactos o factuales las declaraciones hechas por aProperties, verbalmente o por escrito, respecto del inmueble, el estado en que se encuentra o su valor. Las fotografías sólo muestran partes determinadas del inmueble tal y como eran en el momento que se tomaron. Las áreas, dimensiones y las distancias que se proporcionan sólo son aproximadas y deben ser comprobadas por el cliente. Las imágenes generadas por ordenador solo son una indicación de la posible apariencia del inmueble, y pueden cambiar en cualquier momento. La información respecto a un inmueble es susceptible de cambiar en cualquier momento.

Para **más información** o
para concertar una cita

apropertiesbarcelona@aproperties.es
Tel: 93 528 89 08
www.aproperties.es