

Sant Antoni, Barcelona

REF. VB2510034

## Piso en venta en Viladomat

### Características

- ✓ Vistas
- ✓ Calefacción
- ✓ AACC
- ✓ Terraza
- ✓ Ascensor

Superficie  
**155 m<sup>2</sup>**

Dormitorios  
**3**

Baños  
**2**

Precio  
**895.000 €**



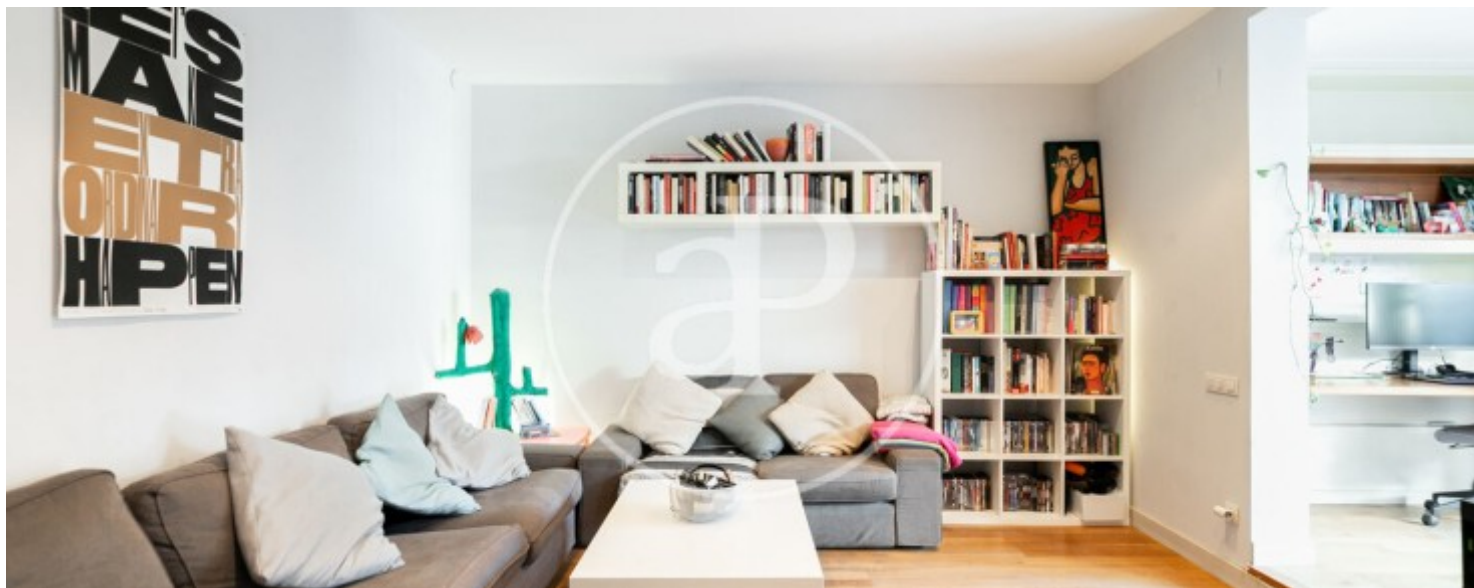
A pocos pasos del renovado Mercado de Sant Antoni y de sus áreas peatonales, rodeada servicios de todos tipos, comercios y ofertas gastronómicas, presentamos esta fantástica vivienda en una primera planta real de una bonita finca clásica con ascensor. La vivienda, en muy buen estado de conservación, actualmente alquilada, tiene una superficie según catastro de 137 m<sup>2</sup> construidos con terraza de 52m<sup>2</sup> según plano. Las instancias se distribuyen de manera lógica y funcional. Al entrar nos encontramos en el vestíbulo central desde el cual a la derecha accedemos a la amplia y luminosa sala de estar con galería y salida directa a una gran terraza soleada con orientación sur-oeste en el tranquilo interior de manzana; al

frente de la entrada accedemos a la gran cocina independiente con practico office; a la derecha un pasillo distribuidor nos conduce a la zona noche donde encontramos tres habitaciones dobles, una de ellas con baño en suite y vestidor, otro baño completo con bañera y el balcón corrido a la calle. La vivienda cuenta con aire acondicionado por conducto, armarios empotrados, carpintería exterior de aluminio con doble cristal, radiadores y suelos de parqué para garantizar un alto nivel de confort y de eficiencia energética. A...

**Contacta con nosotros,**  
estaremos encantados de atenderte,  
para ofrecerte más detalles e información.

Sant Antoni, Barcelona

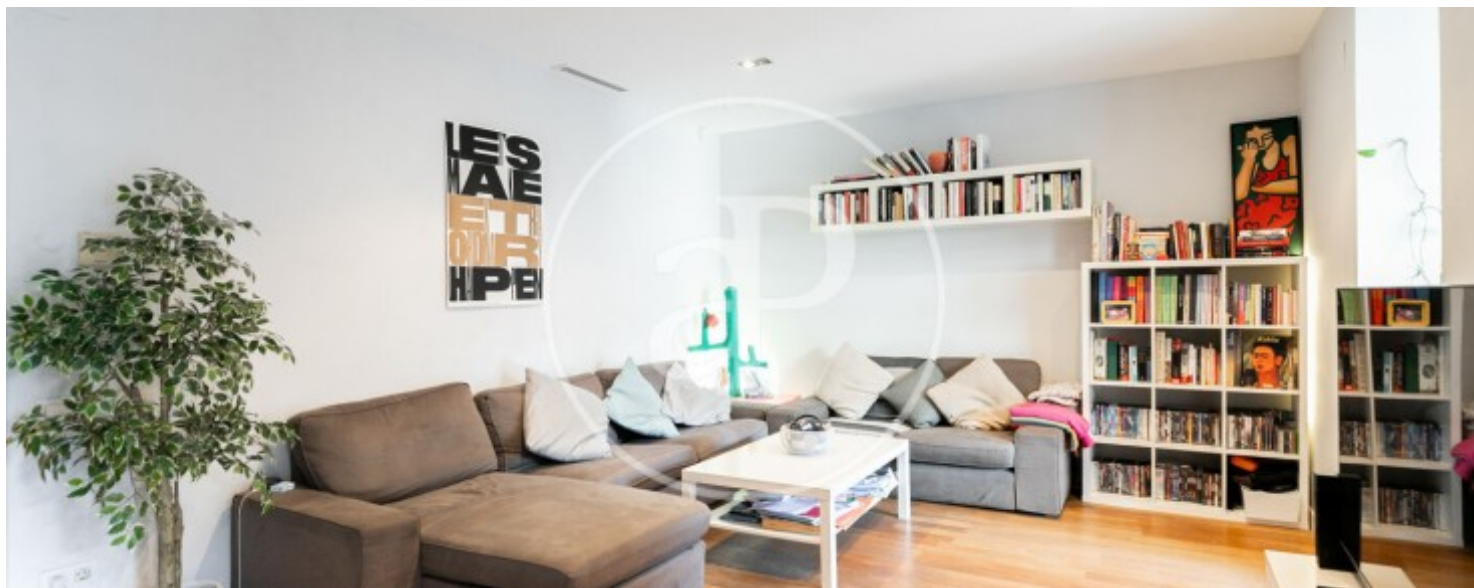
REF. VB2510034





Sant Antoni, Barcelona

REF. VB2510034





Sant Antoni, Barcelona

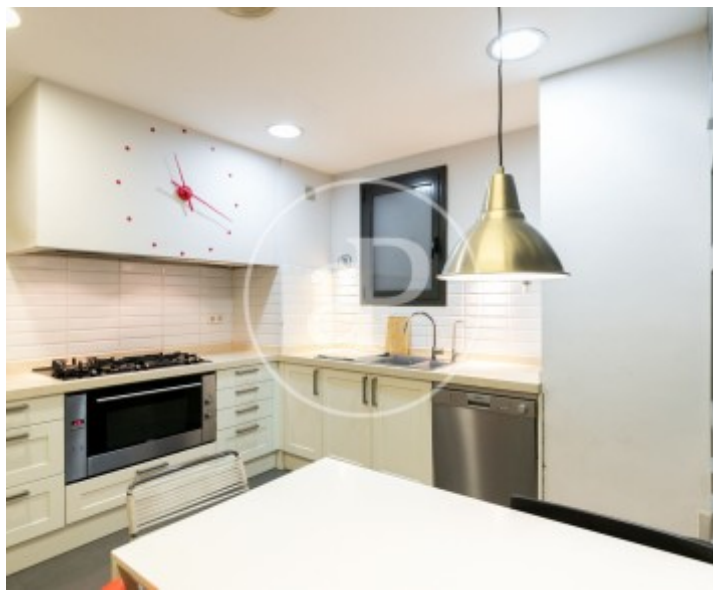
REF. VB2510034





Sant Antoni, Barcelona

REF. VB2510034



Los datos de cada inmueble no son parte de una oferta o contrato. No debe considerar exactos o factuales las declaraciones hechas por aProperties, verbalmente o por escrito, respecto del inmueble, el estado en que se encuentra o su valor. Las fotografías sólo muestran partes determinadas del inmueble tal y como eran en el momento que se tomaron. Las áreas, dimensiones y las distancias que se proporcionan sólo son aproximadas y deben ser comprobadas por el cliente. Las imágenes generadas por ordenador solo son una indicación de la posible apariencia del inmueble, y pueden cambiar en cualquier momento. La información respecto a un inmueble es susceptible de cambiar en cualquier momento.

Para **más información** o  
para concertar una cita

[apropertiesbarcelona@aproperties.es](mailto:apropertiesbarcelona@aproperties.es)  
Tel: 93 528 89 08  
[www.aproperties.es](http://www.aproperties.es)