

La Vila Olímpica, Barcelona

REF. VB2405034

## Piso en venta en calle Marina

### Características

- ✓ Vistas
- ✓ Calefacción
- ✓ Amueblado
- ✓ AACC
- ✓ Terraza
- ✓ Patio
- ✓ Ascensor
- ✓ Tiene parking

Superficie  
**117 m<sup>2</sup>**

Dormitorios  
**4**

Baños  
**2**

Precio  
**725.000 €**



### Fantástico piso, muy luminoso, situado en finca de La Llave de Oro de 1996, en la calle Marina.

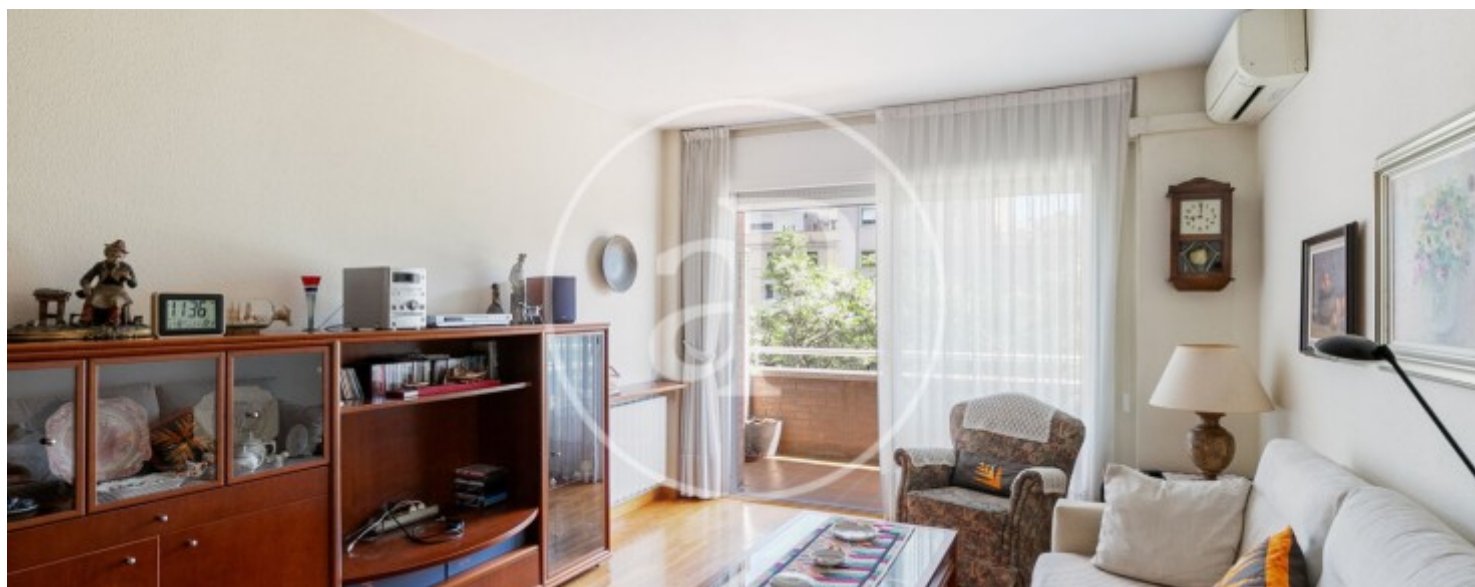
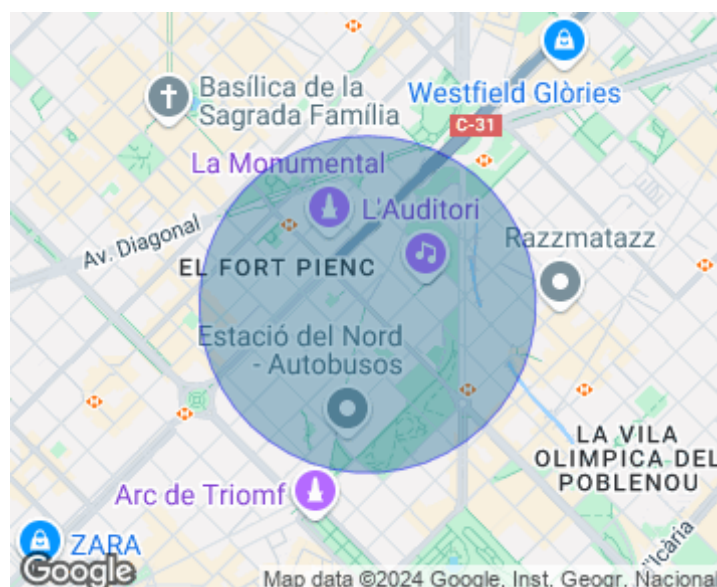
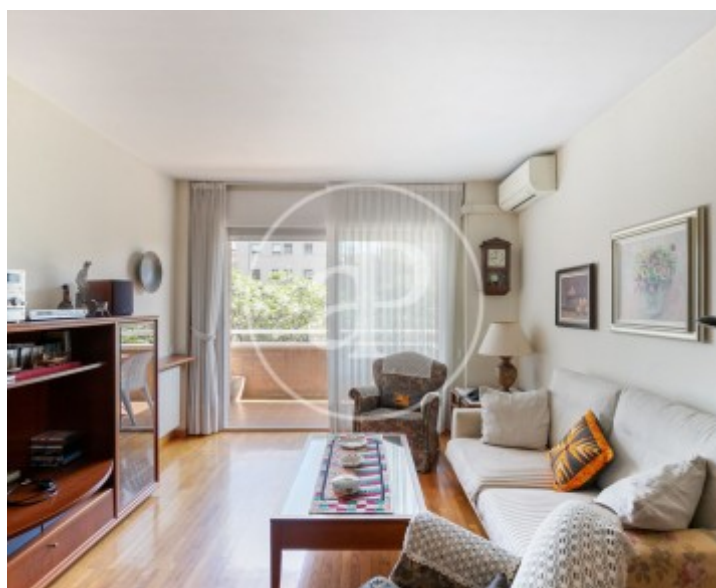
A escasos metros de la playa. Situado a escasos metros de la playa de la Nova Icaria, y rodeado de todos los servicios, restaurantes, colegios y universidades, transporte público, carril bici y bien conectado mediante vehículo privado. La propiedad, de 117m2 construidos, tiene una distribución racional, quedando separada la zona de día de la zona de noche. Se distribuye como sigue: amplio recibidor, cocina independiente con zona de office y salida a la zona de aguas. Salón-comedor con terraza a nivel. En la zona de noche

encontramos 4 dormitorios, 1 master suite con zona de vestidor, dos dormitorios dobles y una habitación individual que actualmente se usa de vestidor. Dos baños completos. La vivienda dispone de calefacción y agua caliente de gas, aire acondicionado por splits, cerramientos climalit, parquet y gres en cocina y baños. En el precio de venta se incluye una plaza de aparcamiento para dos coches grandes y dos plazas de moto o bien un coche pequeño tipo Smart. En el edificio hay una zona comunitaria con una agradable zona de juegos para los niños. La...

**Contacta con nosotros,**  
estaremos encantados de atenderte,  
para ofrecerte más detalles e información.

La Vila Olímpica, Barcelona

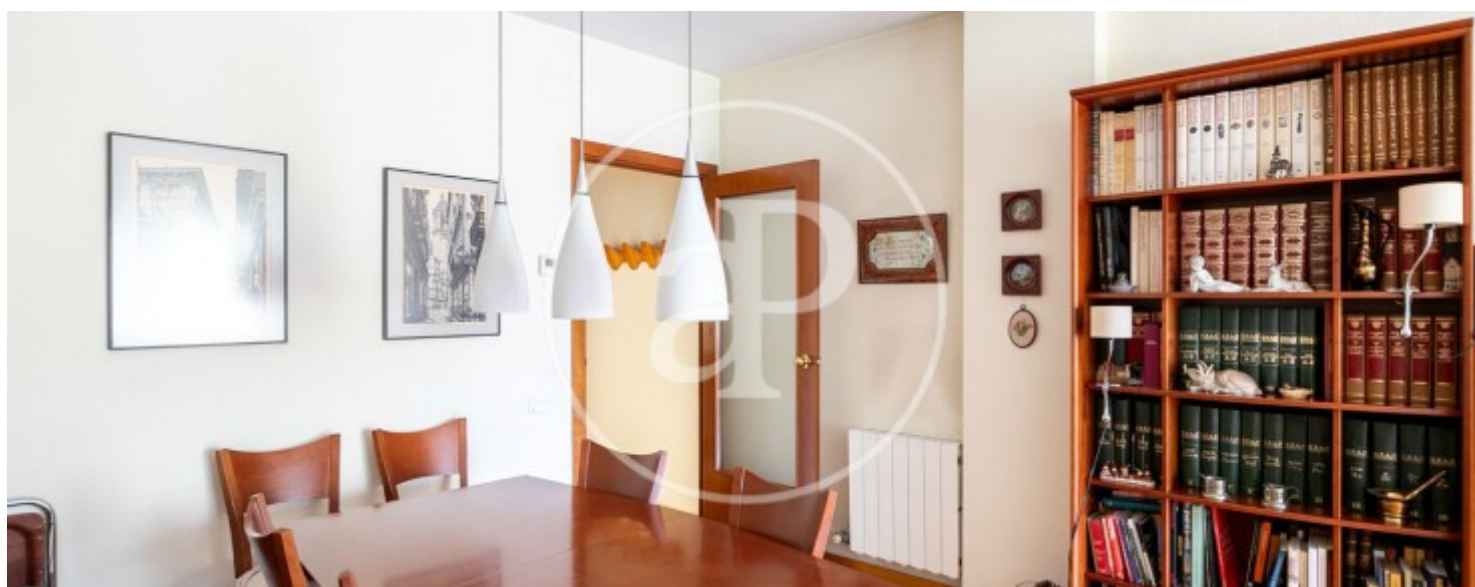
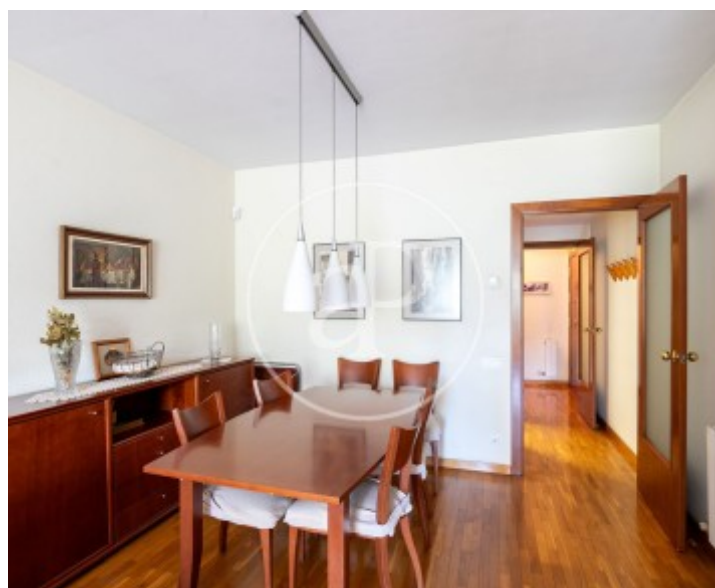
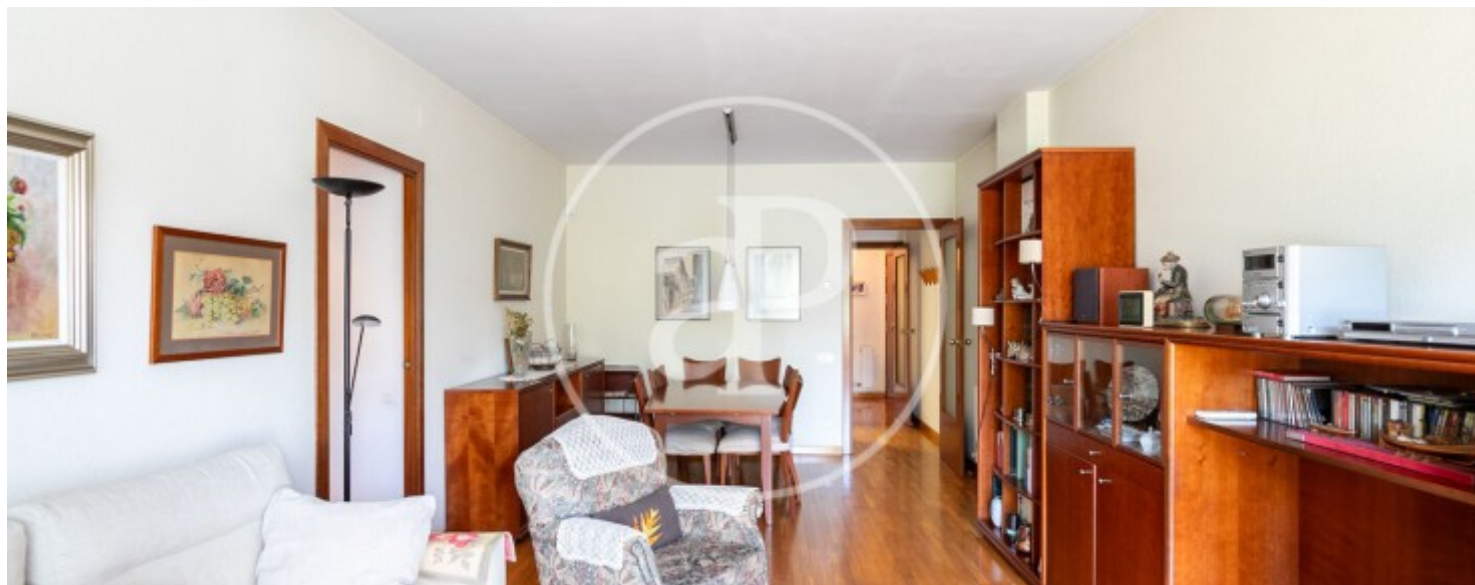
REF. VB2405034





La Vila Olímpica, Barcelona

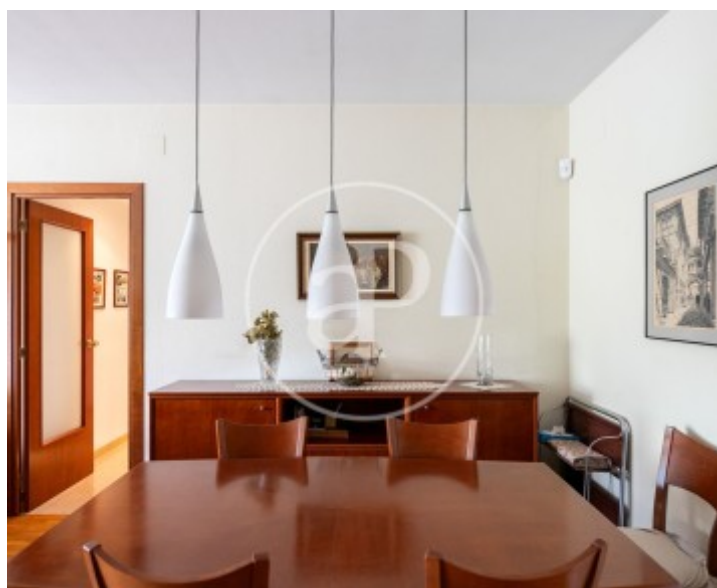
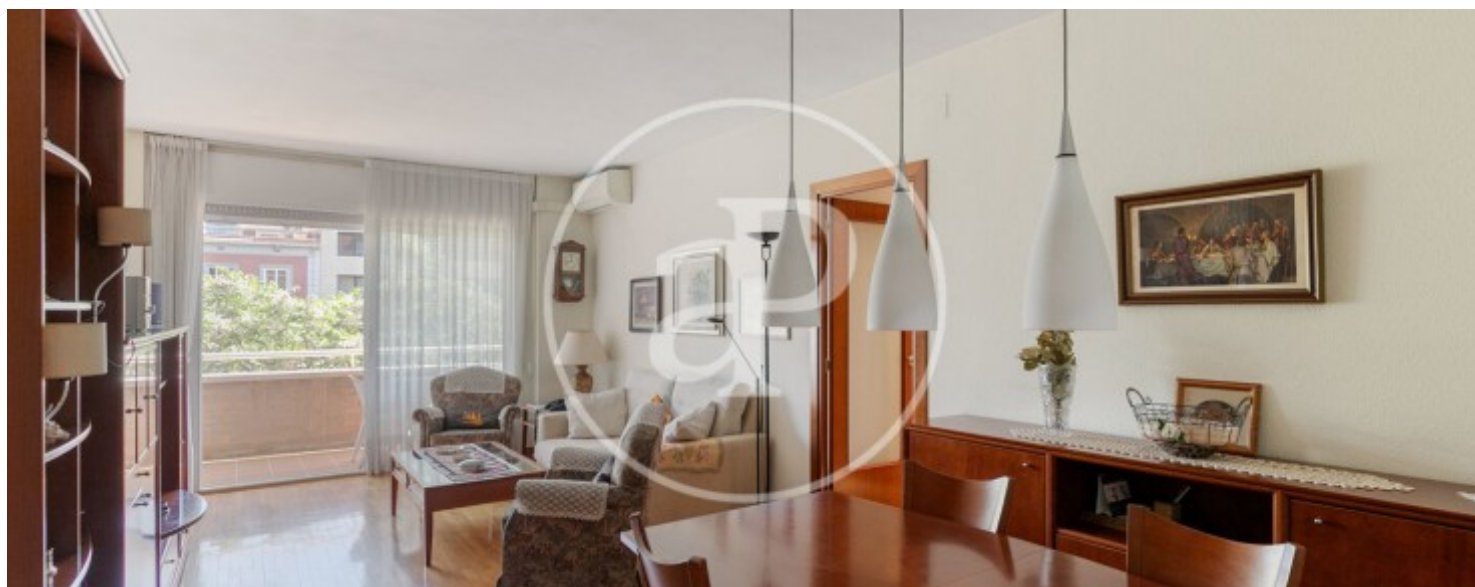
REF. VB2405034





La Vila Olímpica, Barcelona

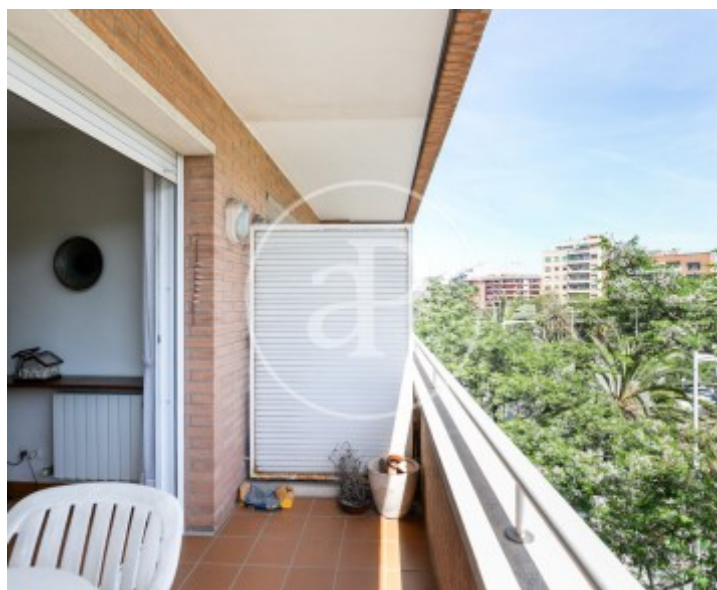
REF. VB2405034





La Vila Olímpica, Barcelona

REF. VB2405034



Los datos de cada inmueble no son parte de una oferta o contrato. No debe considerar exactos o factuales las declaraciones hechas por aProperties, verbalmente o por escrito, respecto del inmueble, el estado en que se encuentra o su valor. Las fotografías sólo muestran partes determinadas del inmueble tal y como eran en el momento que se tomaron. Las áreas, dimensiones y las distancias que se proporcionan sólo son aproximadas y deben ser comprobadas por el cliente. Las imágenes generadas por ordenador solo son una indicación de la posible apariencia del inmueble, y pueden cambiar en cualquier momento. La información respecto a un inmueble es susceptible de cambiar en cualquier momento.

Para **más información** o  
para concertar una cita

[apropertiesbarcelona@aproperties.es](mailto:apropertiesbarcelona@aproperties.es)  
Tel: 93 528 89 08  
[www.aproperties.es](http://www.aproperties.es)