

El Camp de l'Arpa, Barcelona

REF. VB2510003

Piso en venta en la esquina de Dos de Maig con Còrsega

Características

Superficie
94 m²

Dormitorios
3

Baños
2

- ✓ Vistas
- ✓ Calefacción
- ✓ AACC
- ✓ Ascensor

Precio
520.000 €



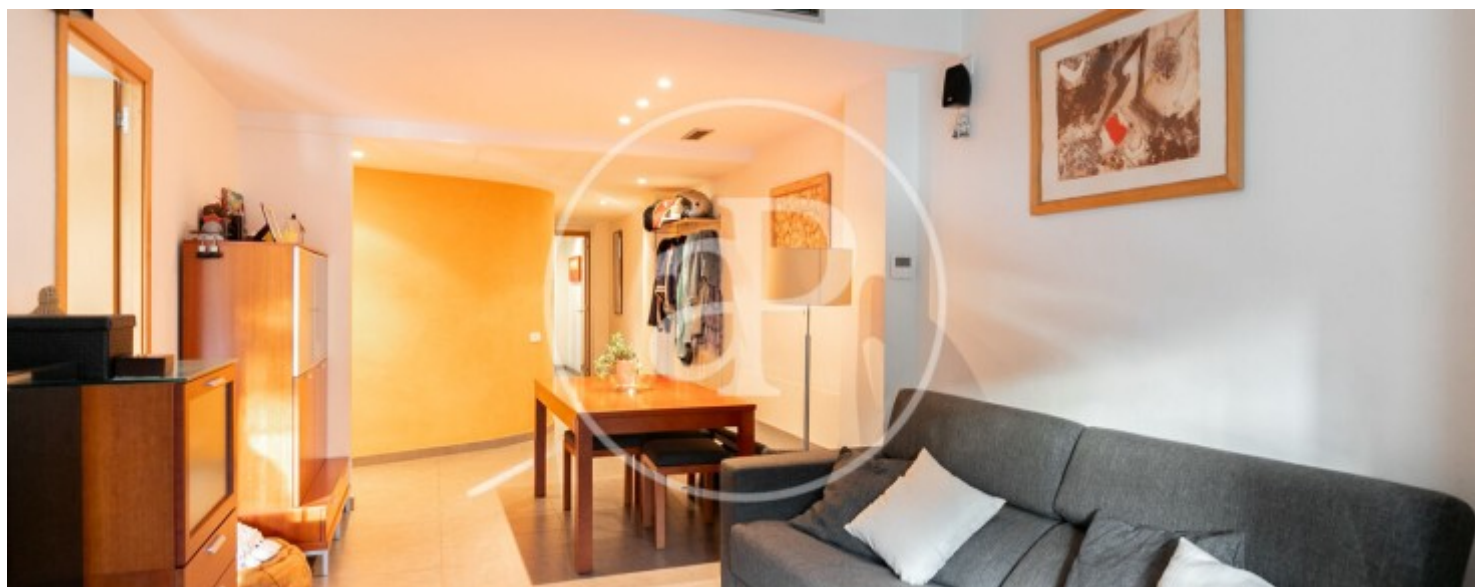
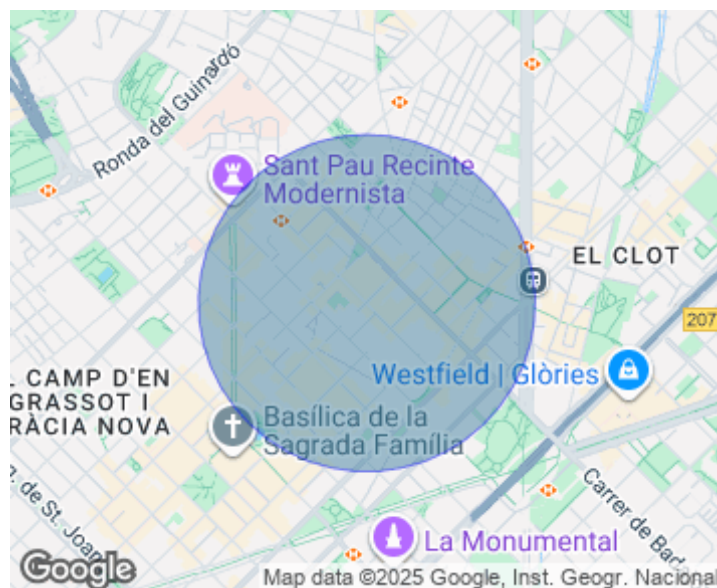
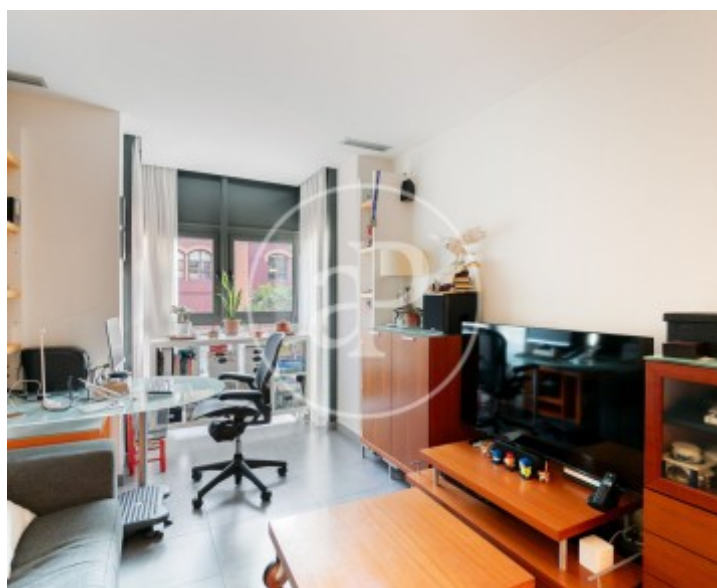
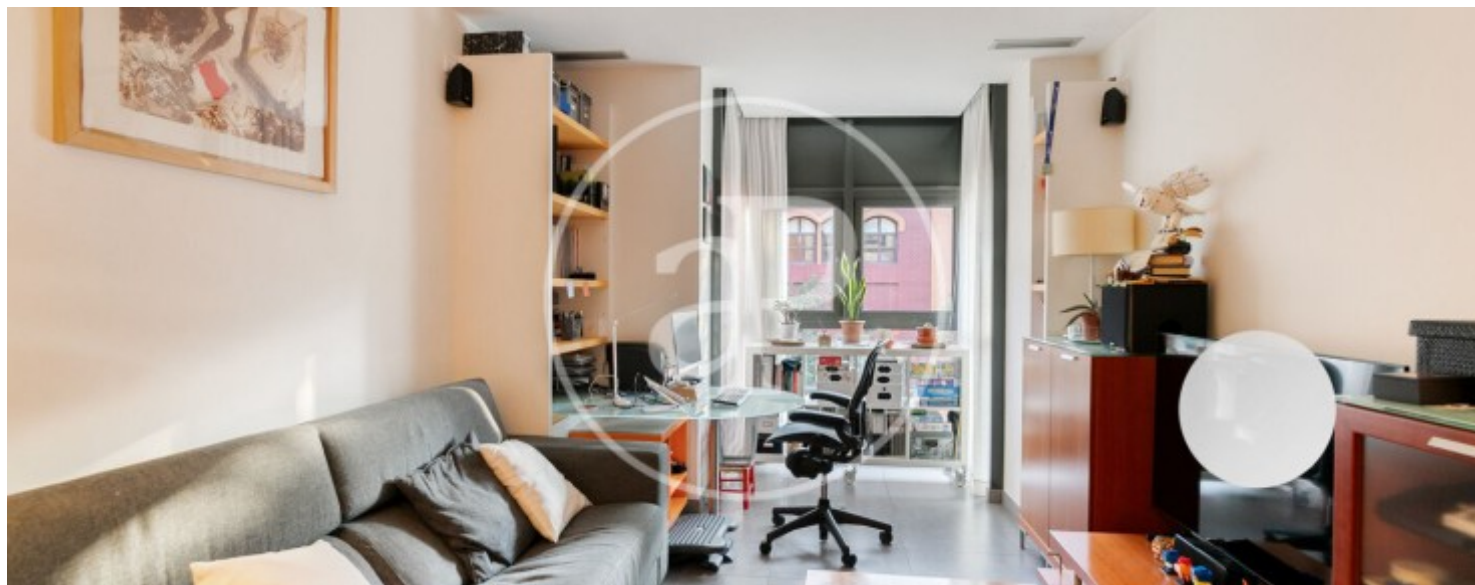
A pocos pasos del Hospital de Sant Pau, rodeado de todo tipo de servicios y perfectamente comunicado mediante transporte público, encontramos este acogedor hogar en una finca seminueva del año 2003. La vivienda de 94 m² construidos tiene una distribución perfecta para su disfrute y organización del día a día. Se accede a la vivienda por un amplio espacio diáfano donde se encuentra una zona de hall y a mano derecha la zona de día con un amplio salón-comedor y cocina independiente con zona office y área de aguas integrada. Su orientación sur le permite una gran entrada de luz y un sol increíble gran parte del día. De vuelta al hall a mano izquierda encontramos la zona de noche, con 3 dormitorios,

uno en suite con su propio baño completo, y dos de buen tamaño con acceso a otro baño completo. Todos los dormitorios cuentan con armarios empotrados con gran capacidad de almacenaje. Toda la zona de noche está orientada a oeste con sol de tarde. Para garantizar el confort durante todo el año la vivienda está dotada de calefacción y aire acondicionado por conductos, cerramientos con doble cristal y persianas eléctricas. Si quieres una vivienda espaciosa, actualizada y en uno de los barrios mejor conectado de la ciudad,...

Contacta con nosotros,
estaremos encantados de atenderte,
para ofrecerte más detalles e información.

El Camp de l'Arpa, Barcelona

REF. VB2510003



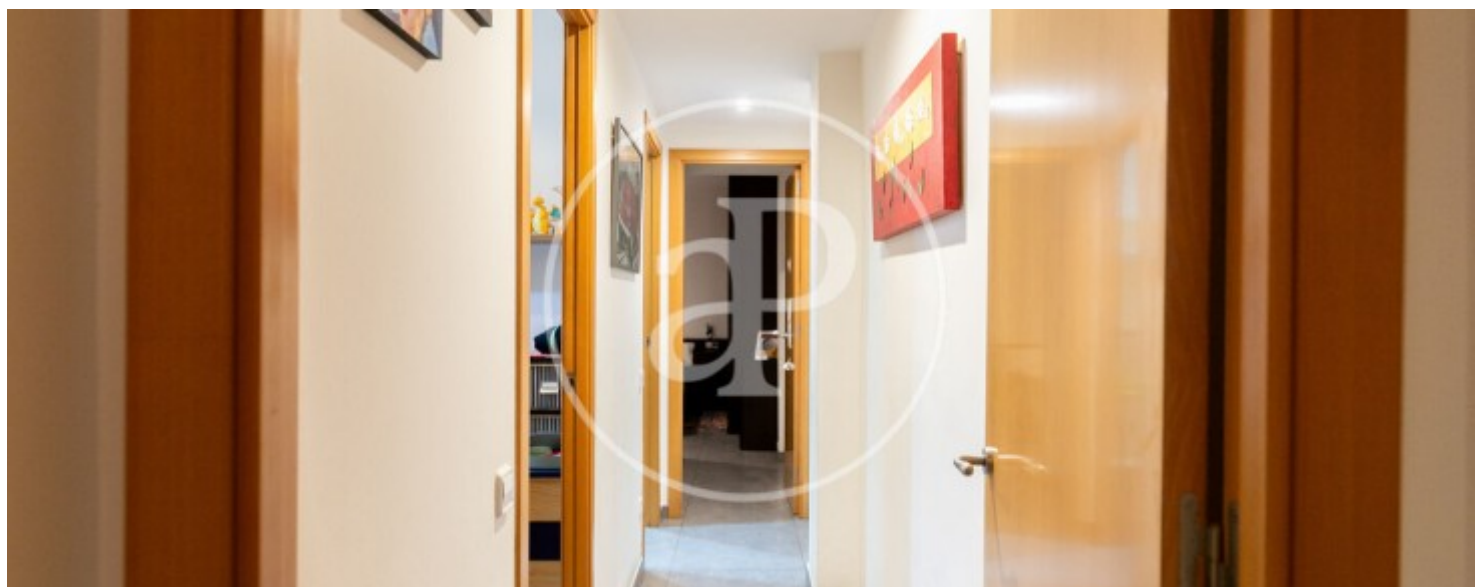
El Camp de l'Arpa, Barcelona

REF. VB2510003



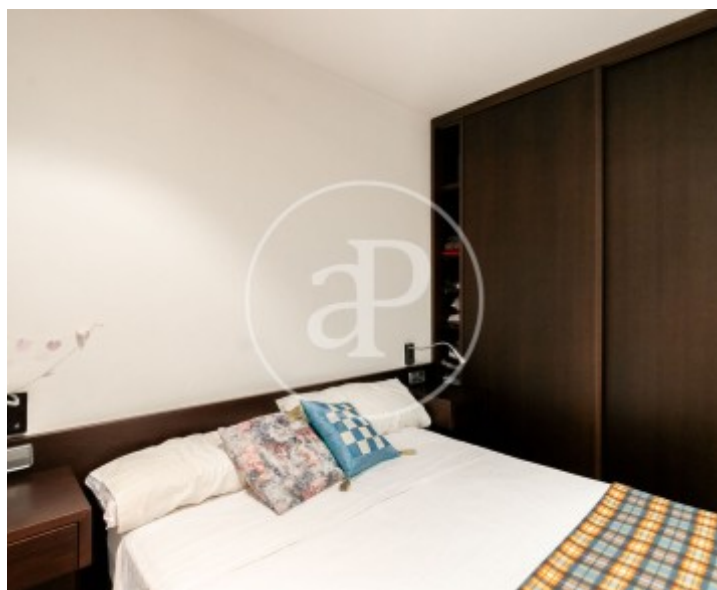
El Camp de l'Arpa, Barcelona

REF. VB2510003



El Camp de l'Arpa, Barcelona

REF. VB2510003



Los datos de cada inmueble no son parte de una oferta o contrato. No debe considerar exactos o factuales las declaraciones hechas por aProperties, verbalmente o por escrito, respecto del inmueble, el estado en que se encuentra o su valor. Las fotografías sólo muestran partes determinadas del inmueble tal y como eran en el momento que se tomaron. Las áreas, dimensiones y las distancias que se proporcionan sólo son aproximadas y deben ser comprobadas por el cliente. Las imágenes generadas por ordenador solo son una indicación de la posible apariencia del inmueble, y pueden cambiar en cualquier momento. La información respecto a un inmueble es susceptible de cambiar en cualquier momento.

Para **más información** o
para concertar una cita

apropertiesbarcelona@aproperties.es
Tel: 93 528 89 08
www.aproperties.es