

El Camp de l'Arpa, Barcelona

REF. VB2301037

# Piso dúplex de 3 habitaciones en el Camp de l'Arpa

## Características

Superficie  
**112 m<sup>2</sup>**

Dormitorios  
**3**

Baños  
**2**

- ✓ Vistas
- ✓ Calefacción
- ✓ AACC
- ✓ Ascensor

Precio  
**510.000 €**



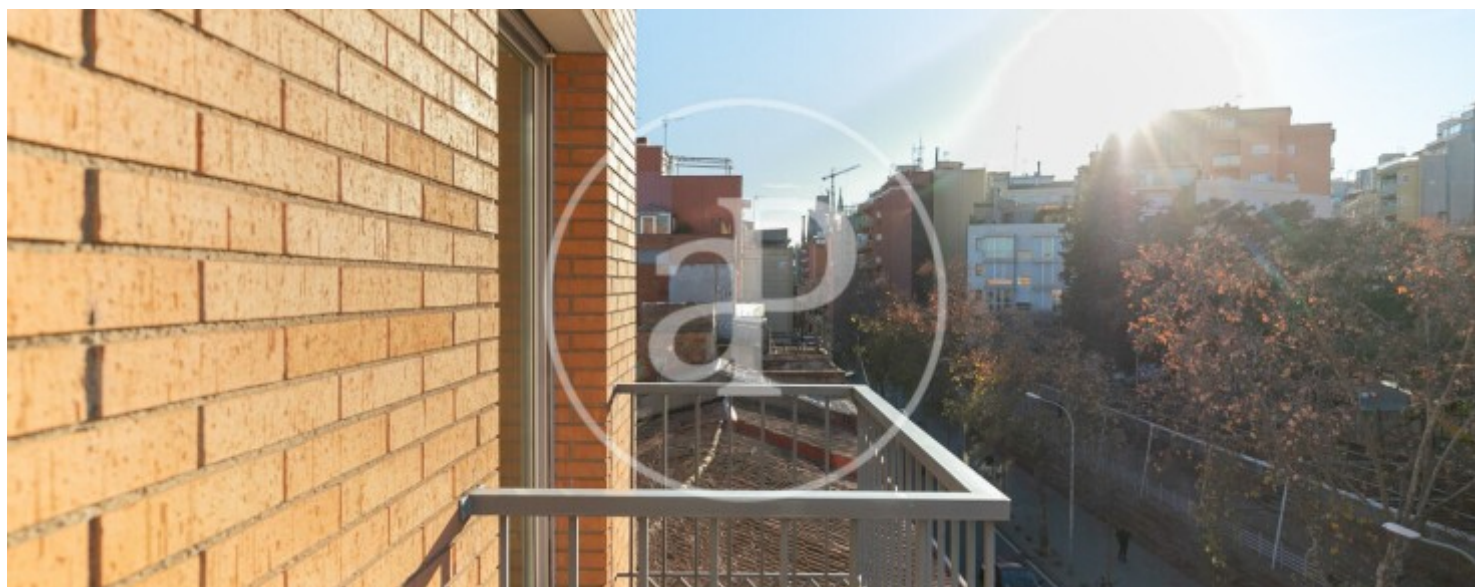
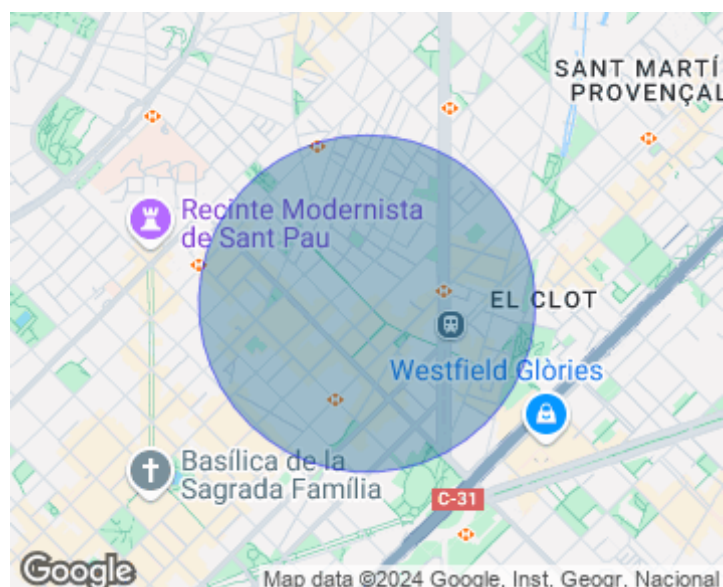
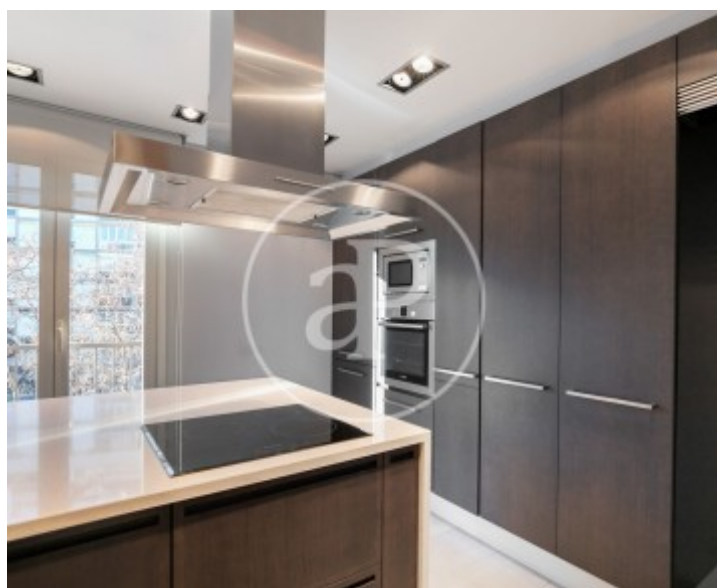
Ubicado en la zona del Camp de l'Arpa, cerca de la Sagrada Familia, del recinto del hospital Sant Pau y de la nueva zona rehabilitada de Glories, en una de las calles más cotizada de la zona, encontramos este amplio piso de unos 112 m<sup>2</sup> en una finca esquinera, totalmente exterior y mucha luminosidad. El piso se sitúa en la tercera planta de esta finca del año 2000. Su distribución actual, en la primera planta, se compone de un recibidor, un aseo de cortesía, un salón comedor amplio con salida a balcón, una cocina independiente también con salida a balcón. En la segunda planta, encontramos un dormitorio doble con salida a balcón, un dormitorio individual exterior, un dormitorio doble exterior en suite con salida a balcón y

un baño completo con plato de ducha. La vivienda goza de mucha luz natural, ventilación cruzada y los balcones orientan a oeste. La propiedad cuenta con suelos de gres porcelánico, aire acondicionado por splits y calefacción individual de gas. El piso dispone de carpinterías de aluminio con doble acristalamiento y persianas eléctricas. La finca está dotada portero automático, ascensor y terrado comunitario.

**Contacta con nosotros,**  
estaremos encantados de atenderte,  
para ofrecerte más detalles e información.

El Camp de l'Arpa, Barcelona

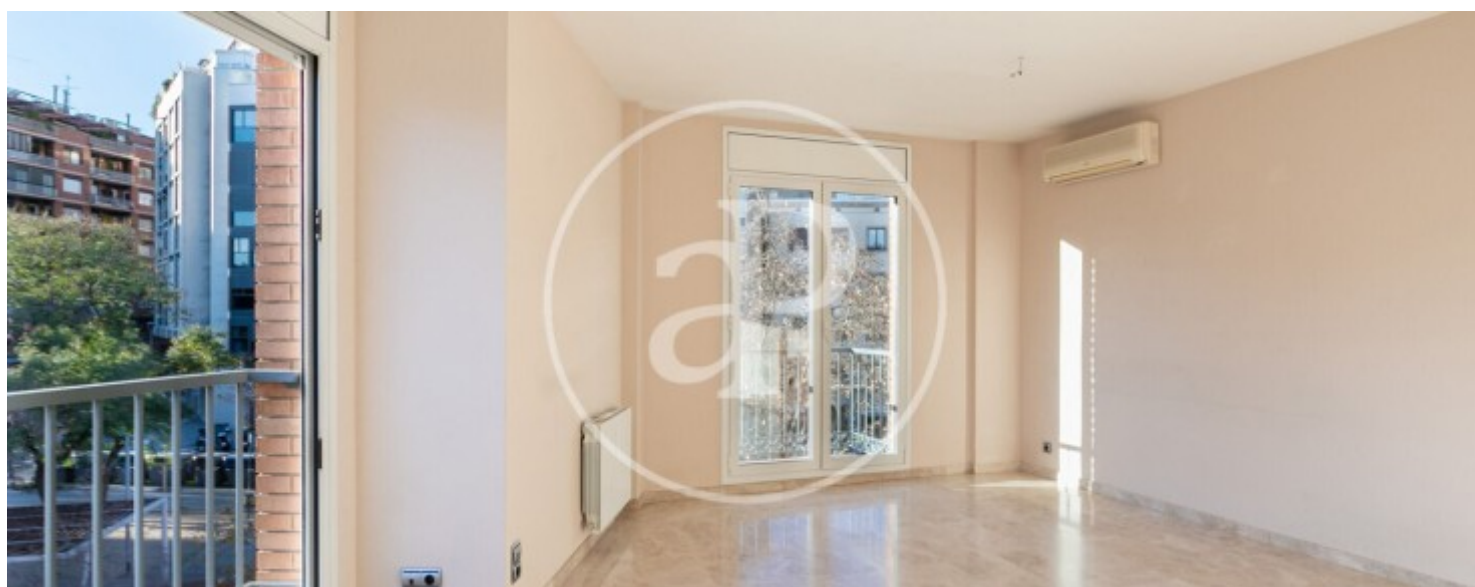
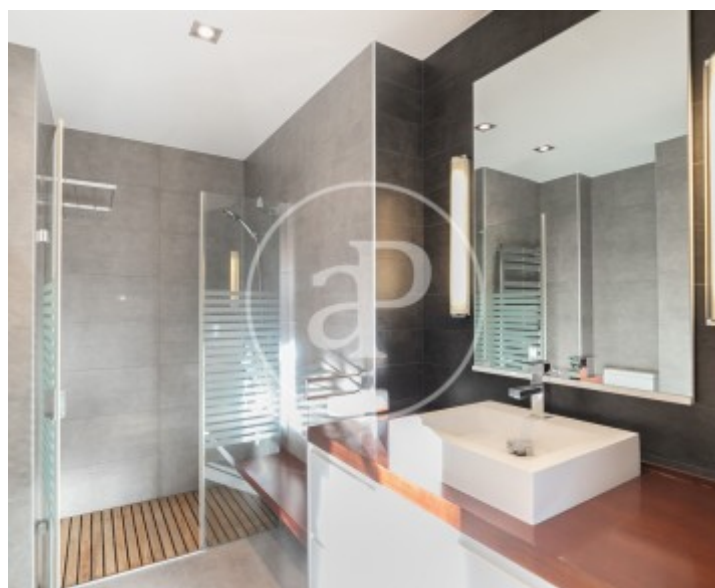
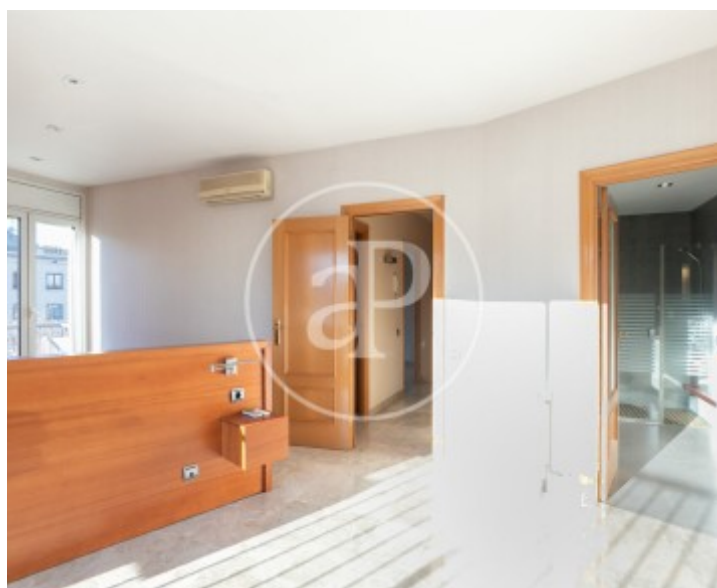
REF. VB2301037





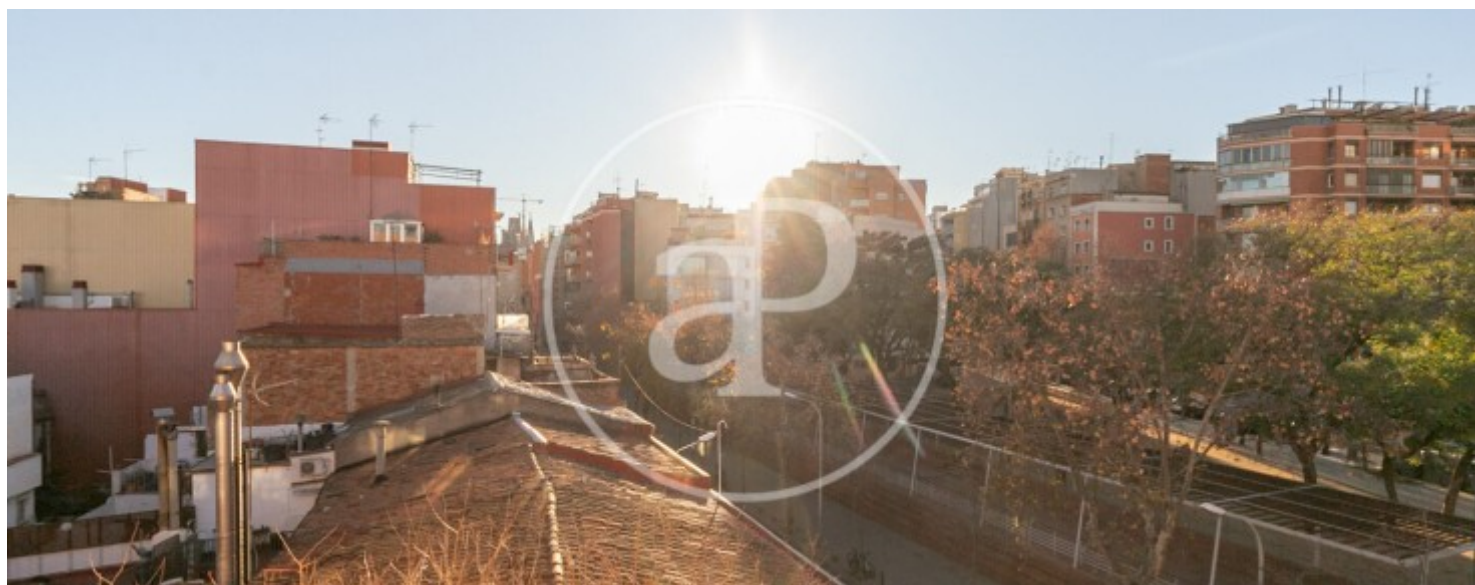
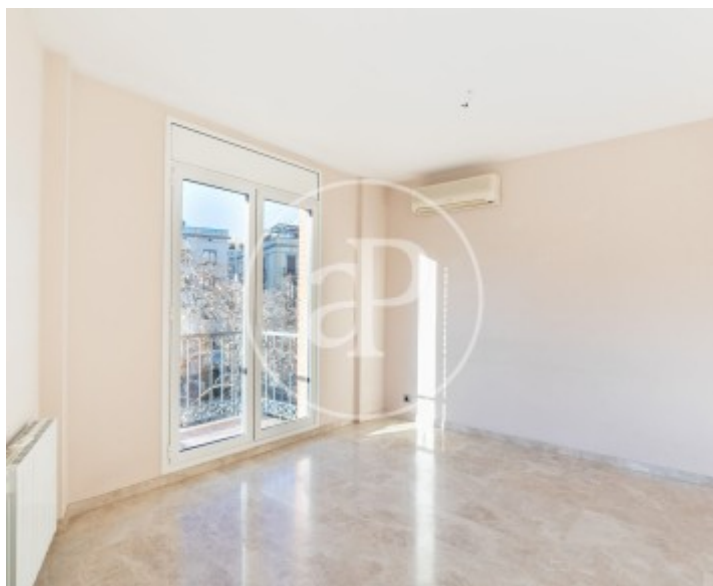
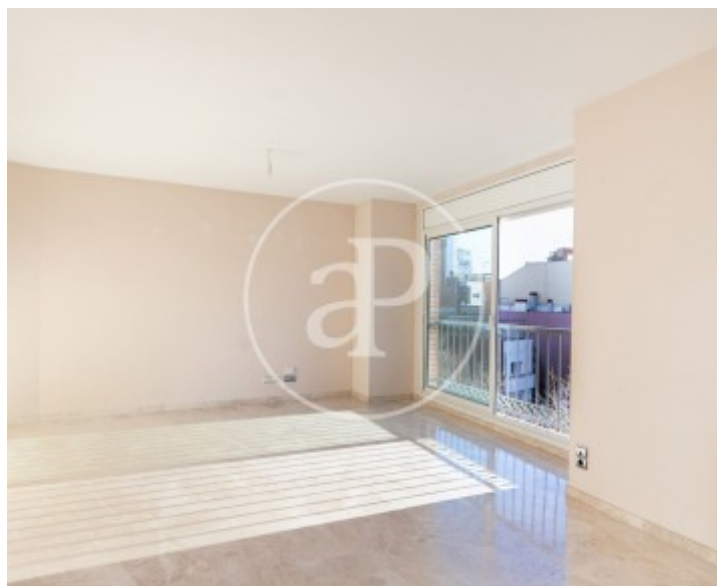
El Camp de l'Arpa, Barcelona

REF. VB2301037



El Camp de l'Arpa, Barcelona

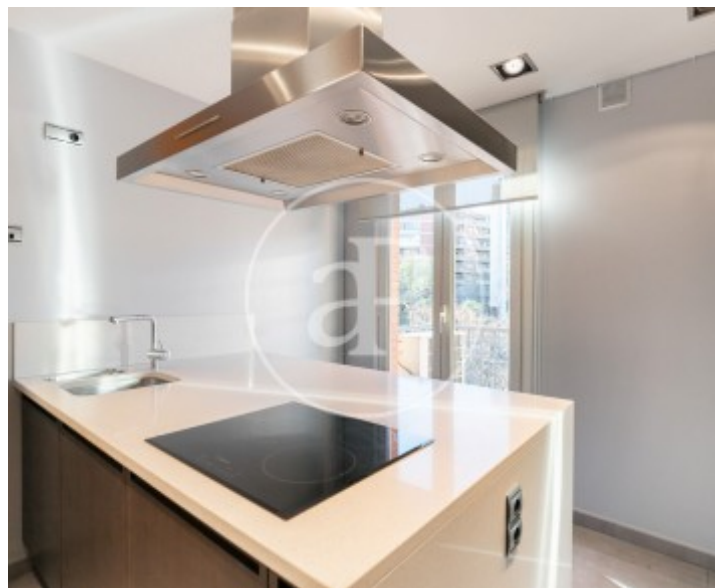
REF. VB2301037





El Camp de l'Arpa, Barcelona

REF. VB2301037



Los datos de cada inmueble no son parte de una oferta o contrato. No debe considerar exactos o factuales las declaraciones hechas por aProperties, verbalmente o por escrito, respecto del inmueble, el estado en que se encuentra o su valor. Las fotografías sólo muestran partes determinadas del inmueble tal y como eran en el momento que se tomaron. Las áreas, dimensiones y las distancias que se proporcionan sólo son aproximadas y deben ser comprobadas por el cliente. Las imágenes generadas por ordenador solo son una indicación de la posible apariencia del inmueble, y pueden cambiar en cualquier momento. La información respecto a un inmueble es susceptible de cambiar en cualquier momento.

Para **más información** o  
para concertar una cita

[apropertiesbarcelona@aproperties.es](mailto:apropertiesbarcelona@aproperties.es)  
Tel: 93 528 89 08  
[www.aproperties.es](http://www.aproperties.es)