

Eixample Esquerra, Barcelona

REF. AB1910103

# Piso alto y reformado de excelente calidad en la calle Corcéga

## Características

- ✓ Calefacción
- ✓ AACC
- ✓ Terraza
- ✓ Ascensor
- ✓ Conserje
- ✓ Tiene parking

Superficie  
**86 m<sup>2</sup>**

Dormitorios  
**2**

Baños  
**2**

Precio  
**1.700 €**



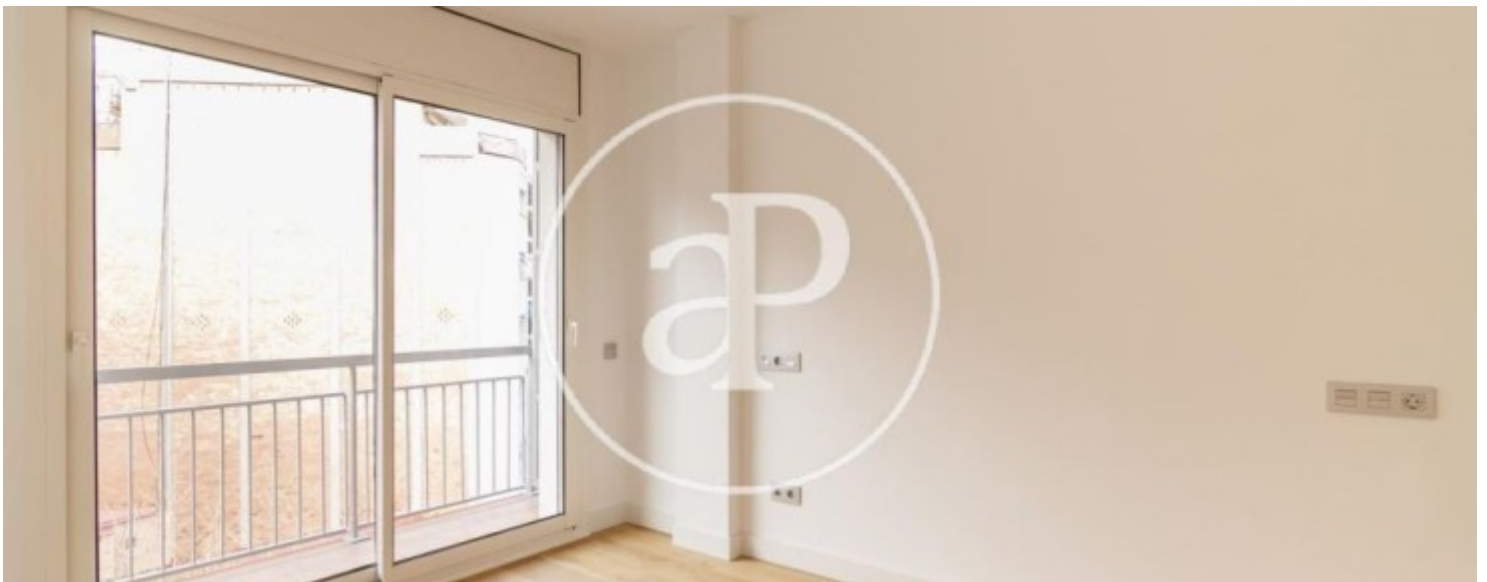
Ubicado en el corazón del Eixample Esquerra, muy bien comunicado, rodeado de comercios, parques y restaurantes y cercano al Hospital Clínico y la Escola Industrial de Barcelona, encontramos este gran piso exterior y luminoso, recién reformado y con alarma. Consta de dos habitaciones en suite con armarios empotrados y dos baños completos. La zona de día consiste en una cocina equipada con electrodomésticos panelados marca Bosch, zona de aguas en galería interior y terraza. Está equipado con cristales dobles para aislar la vivienda del exterior y persianas eléctricas, precioso parquet de roble de 2cm en todo el piso que le da gran calidez. Es una reforma de gran calidad donde se han cuidado mucho los acabados que le dan un aire muy

acogedor. Dponible a principios de noviembre \* En cumplimiento de la Ley 12/2023 y la Llei 18/2007 informamos que:

**Contacta con nosotros,**  
estaremos encantados de atenderte,  
para ofrecerte más detalles e información.

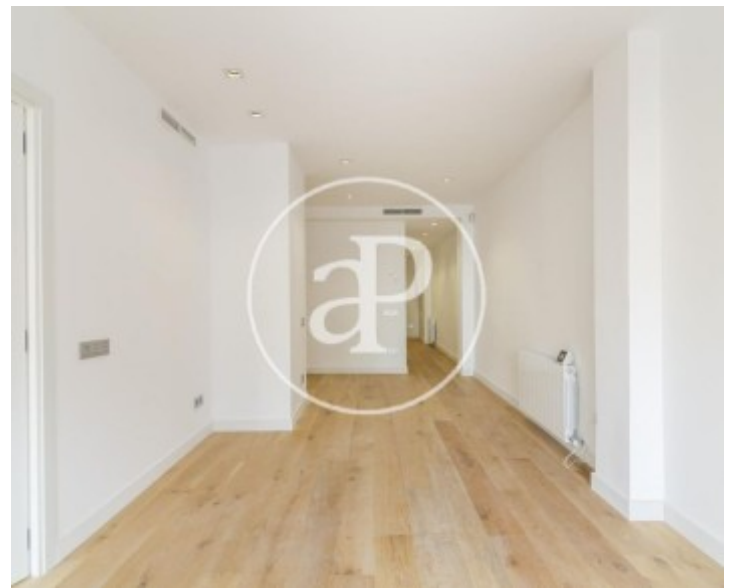
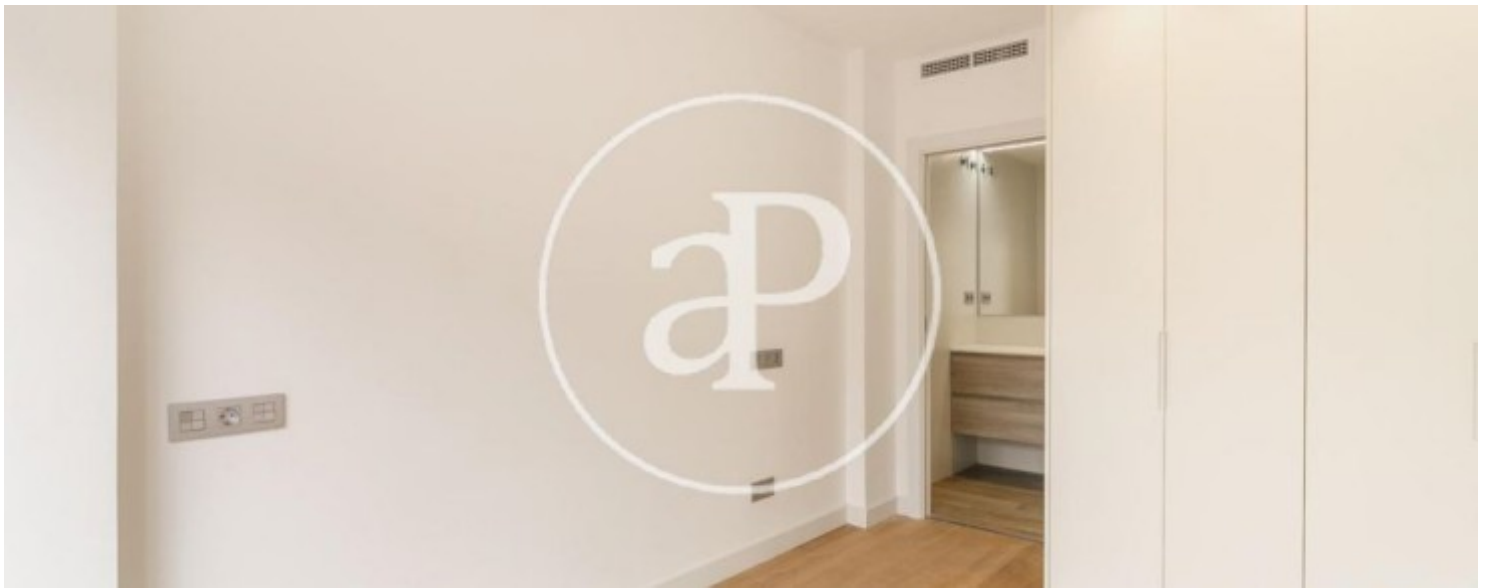
Eixample Esquerra, Barcelona

REF. AB1910103



Eixample Esquerra, Barcelona

REF. AB1910103



Eixample Esquerra, Barcelona

REF. AB1910103

