

Eixample Dreta, Barcelona

REF. VB2503063

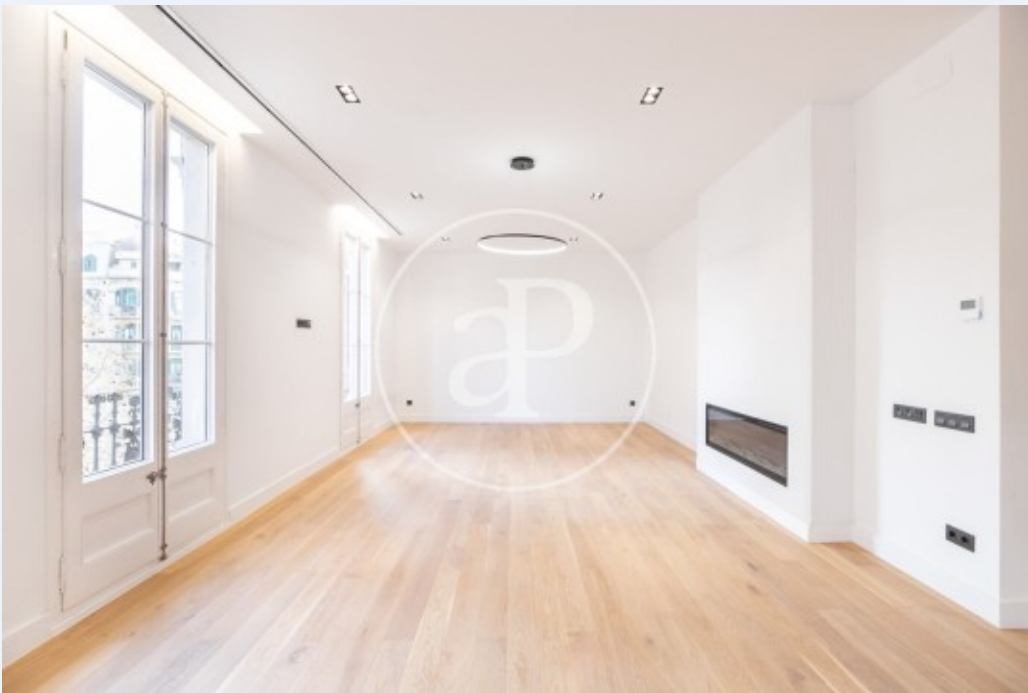
Piso en venta en el Quadrant d'Or

Características

- ✓ Vistas
- ✓ Calefacción
- ✓ AACC
- ✓ Ascensor
- ✓ Conserje

Superficie
140 m²

Precio
1.100.000 €



Piso en la Calle Roselló entre Paseo de Gracia y el Paseo St.

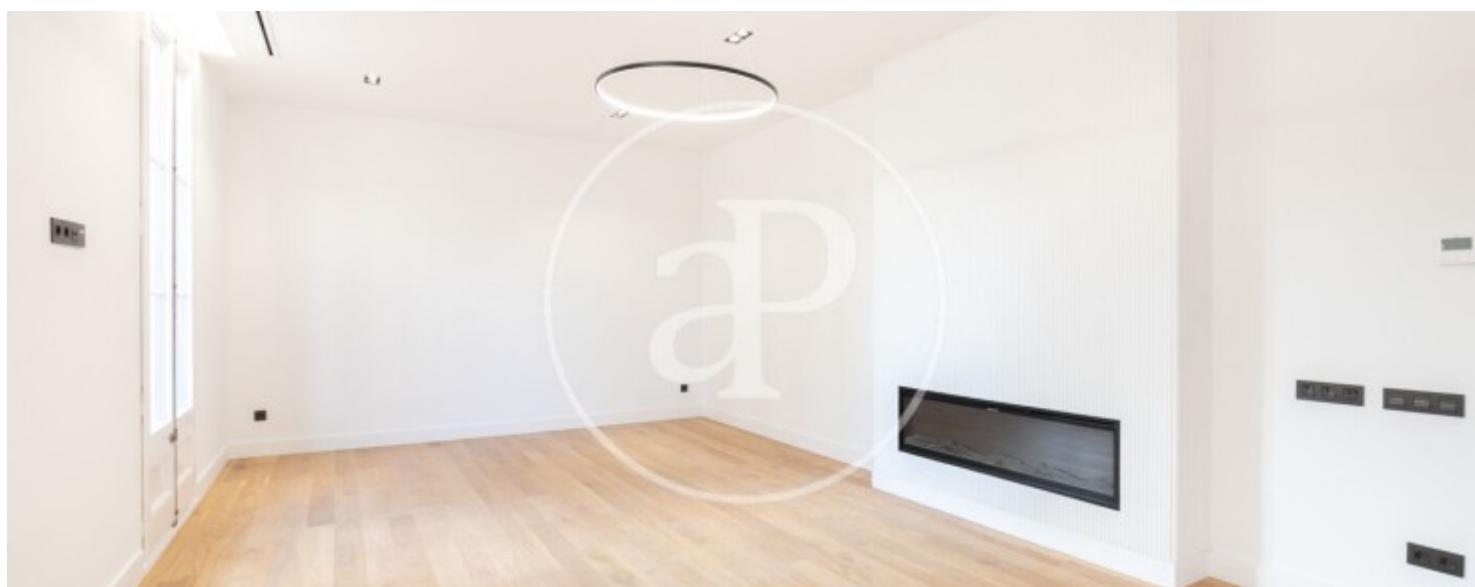
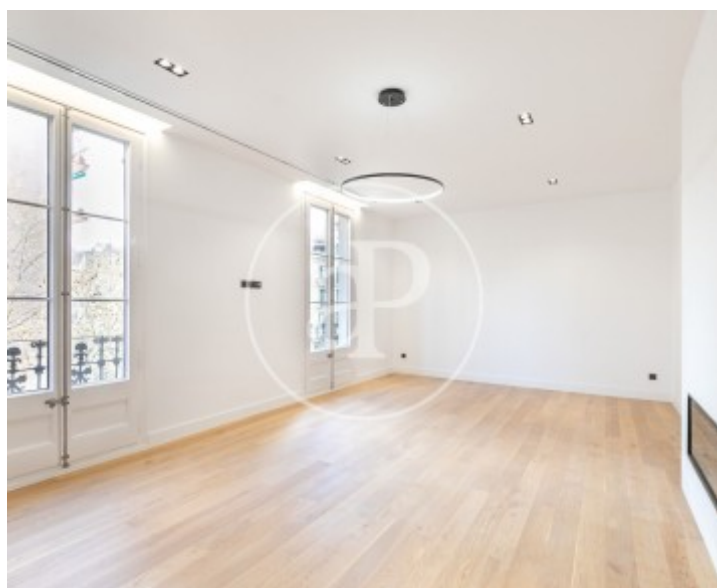
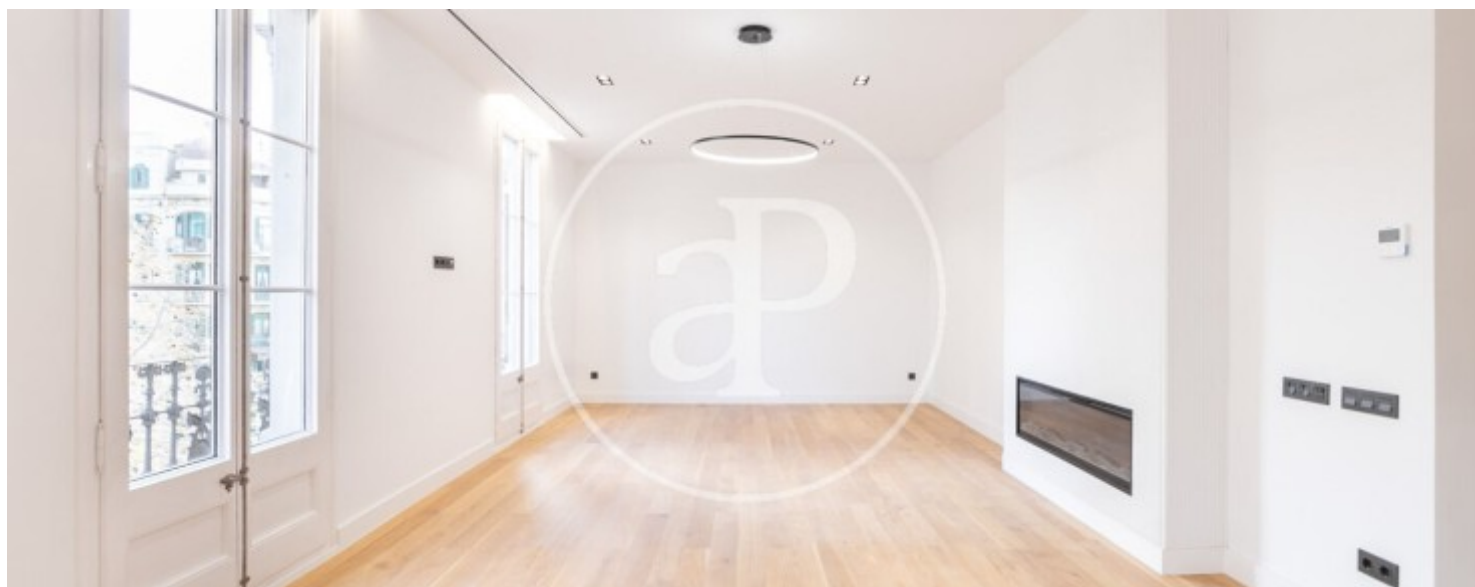
Joan, ubicado en una Finca Regia del 1900 en perfecto estado y con el encanto de las fincas de la época. Este piso ha sido totalmente reformando manteniendo los detalles originales e integrando máximas calidades para obtener una perfecta armonía. El piso de distribuye en 4 habitaciones (una suite doble, una suite individual, otra habitación doble y otra individual que comparten un baño) en total hay 3 baños y un aseo. La suite principal dispone de dos estancias separadas entre ducha y aseo, armarios empotrados y una pequeña terraza tranquila y

privada El espacio social es un espacio abierto con 4 grandes ventanales que dan luz a la estancia y con vistas despejadas. La gran cocina equipada con todo lo necesario se abre a un amplio espacio donde fusionar el comedor y la zona de estar que se completa con una bonita chimenea moderna para dar calidez a las noches en familia y amigos. Completan la reforma un espacio con volta catalana, suelo de mosaico en el salón, parket natural, aire acondicionado y calor por conductos y bonitos ventanales. No pierda la oportunidad de visitar este bonito piso a un paso de Paseo de Gracia con...

Contacta con nosotros,
estaremos encantados de atenderte,
para ofrecerte más detalles e información.

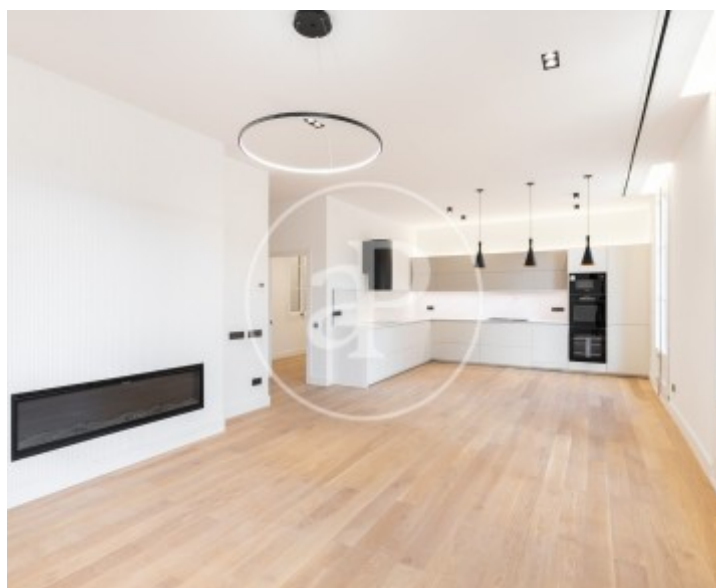
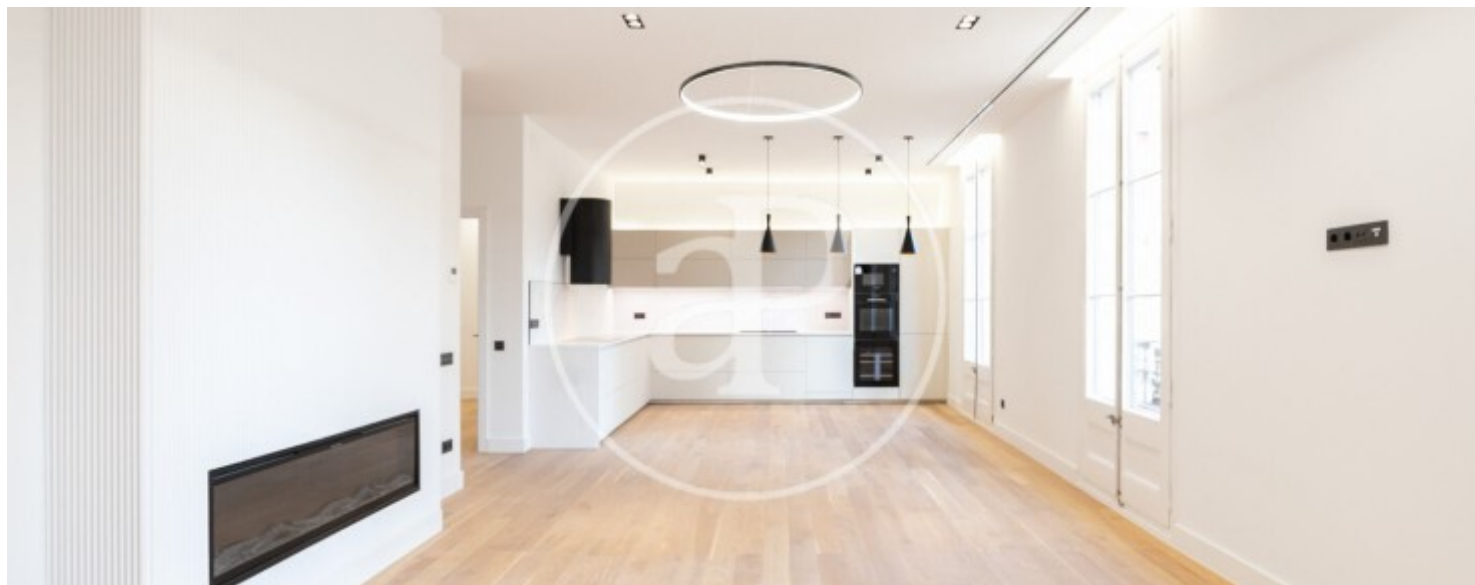
Eixample Dreta, Barcelona

REF. VB2503063



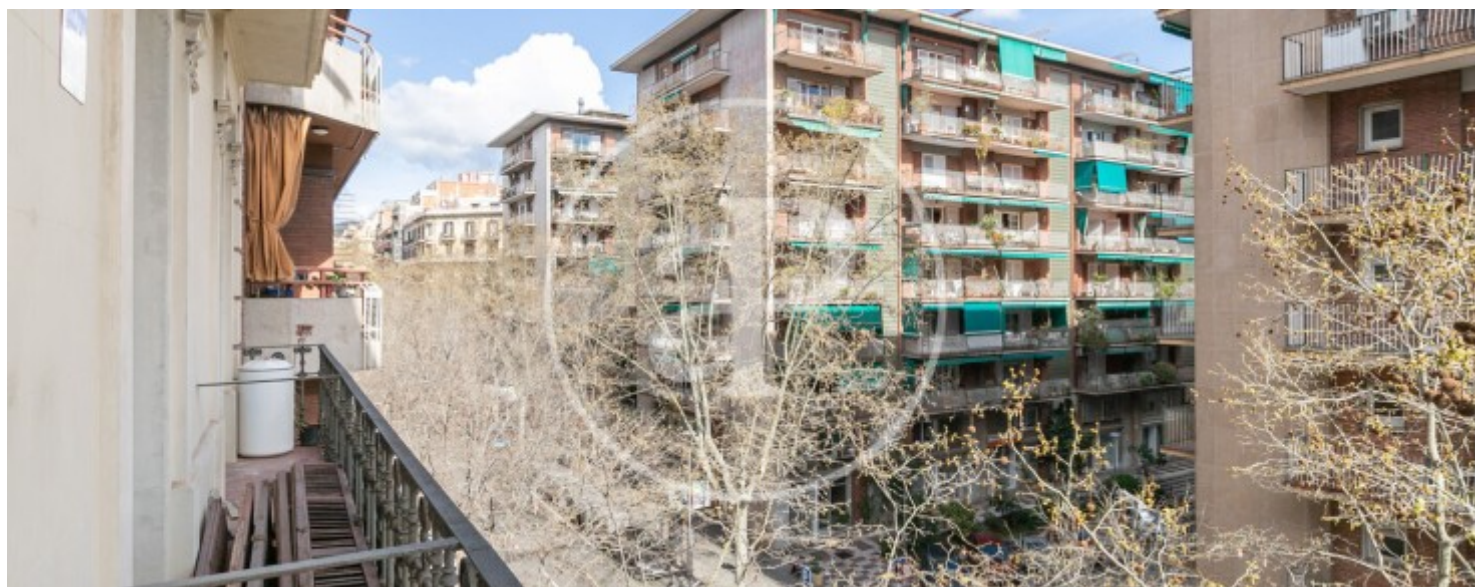
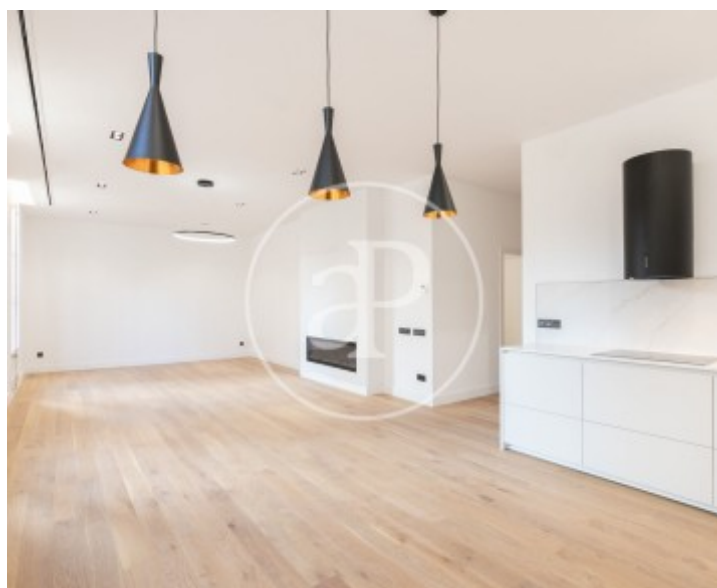
Eixample Dreta, Barcelona

REF. VB2503063



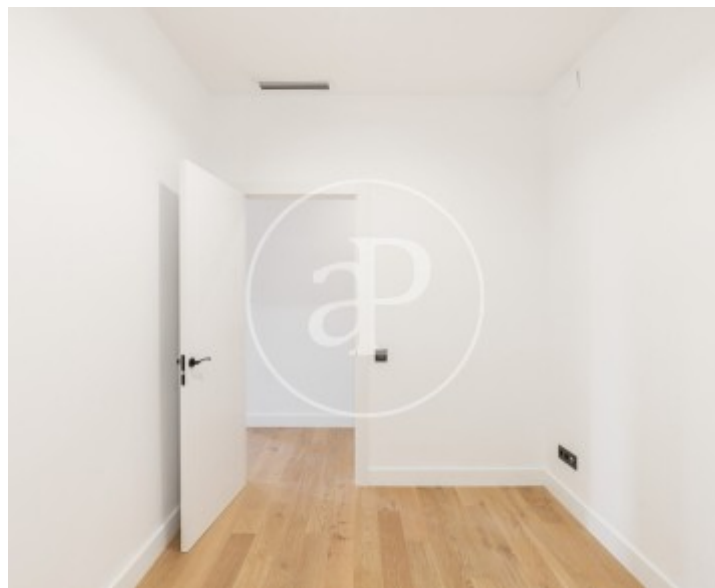
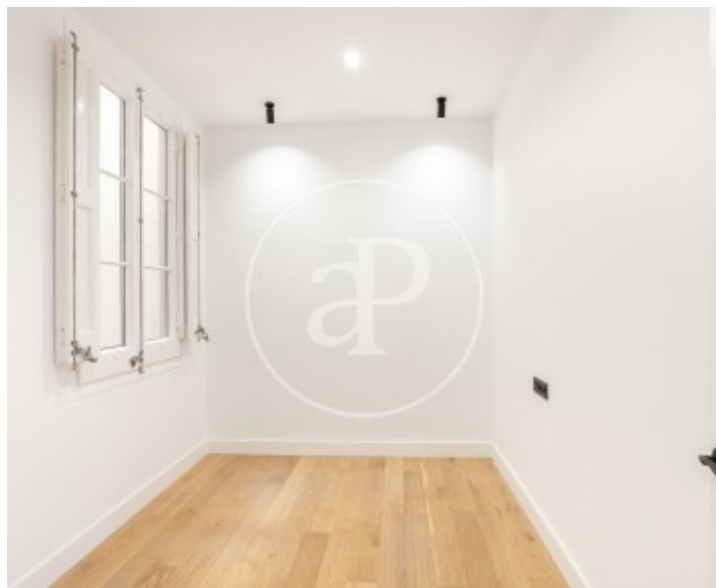
Eixample Dreta, Barcelona

REF. VB2503063



Eixample Dreta, Barcelona

REF. VB2503063



Los datos de cada inmueble no son parte de una oferta o contrato. No debe considerar exactos o factuales las declaraciones hechas por aProperties, verbalmente o por escrito, respecto del inmueble, el estado en que se encuentra o su valor. Las fotografías sólo muestran partes determinadas del inmueble tal y como eran en el momento que se tomaron. Las áreas, dimensiones y las distancias que se proporcionan sólo son aproximadas y deben ser comprobadas por el cliente. Las imágenes generadas por ordenador solo son una indicación de la posible apariencia del inmueble, y pueden cambiar en cualquier momento. La información respecto a un inmueble es susceptible de cambiar en cualquier momento.

Para **más información** o
para concertar una cita

apropertiesbarcelona@aproperties.es
Tel: 93 528 89 08
www.aproperties.es