

Eixample Dreta, Barcelona

REF. AB1709024

Bombón de piso amueblado en alquiler cerca de Sagrada Familia

Características

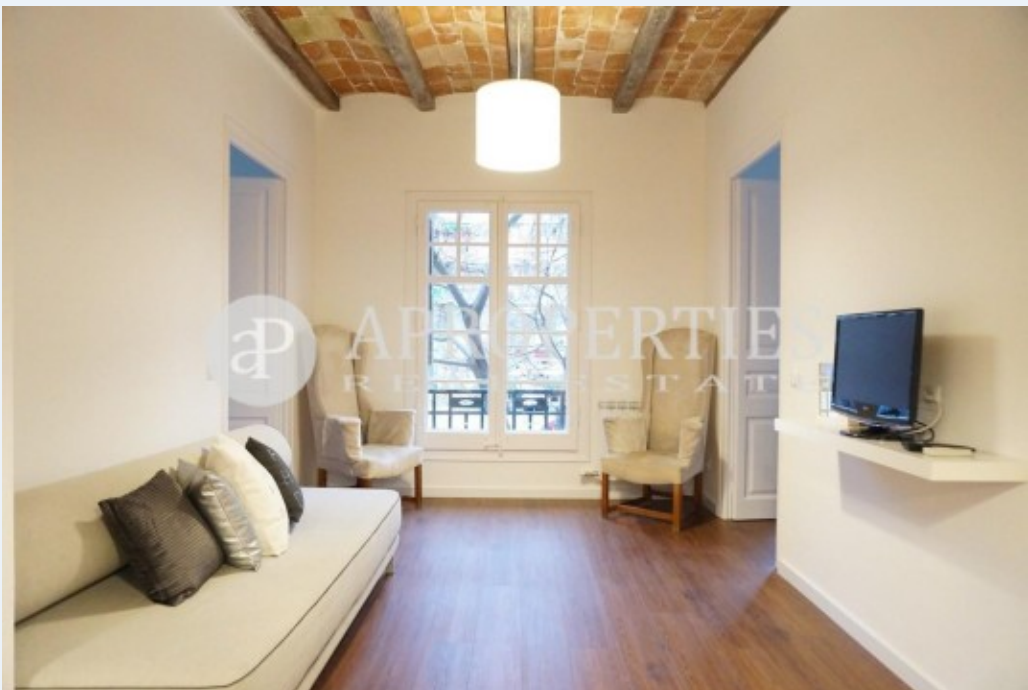
Superficie
80 m²

Dormitorios
2

Baño
1

✓ Calefacción ✓ Amueblado

Precio
1.450 €



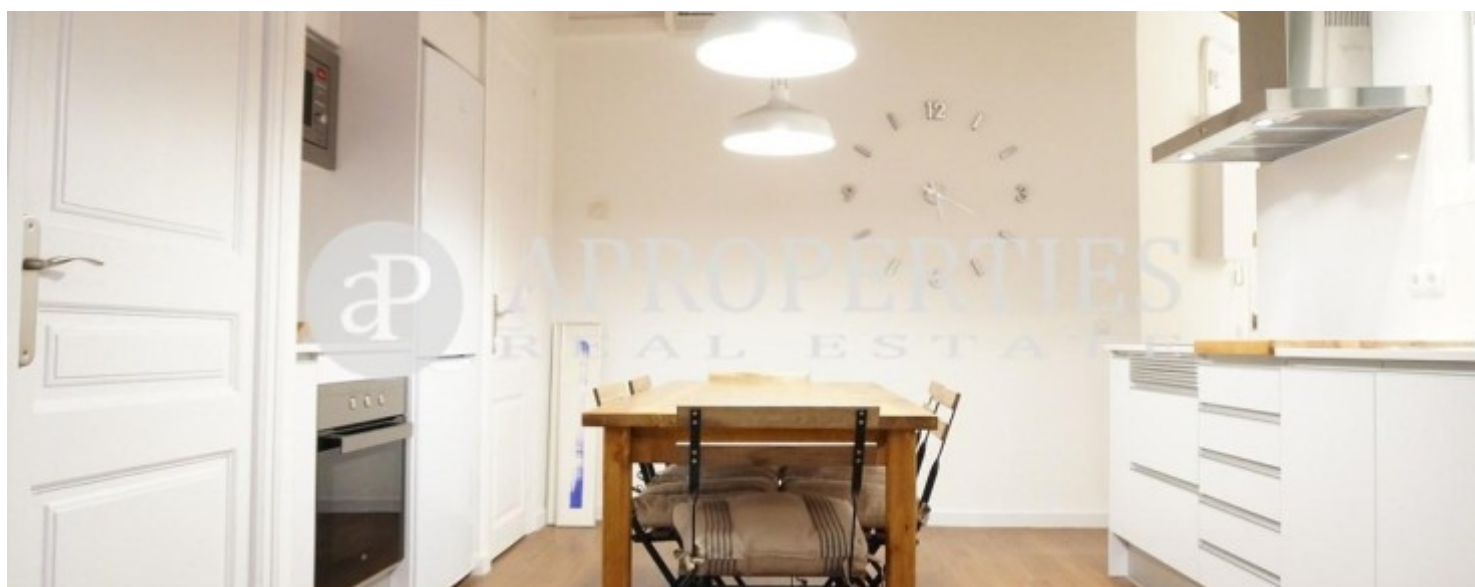
Ubicado entre el Paseo San Juan y la Sagrada Familia, encontramos este acogedor piso a estrenar y amueblado con gusto.

Mezcla a la perfección el confort de lo nuevo con muebles vintage y techos originales (volta catalana). Consta de dos dormitorios exteriores dobles, un baño con ducha y una cocina office equipada con menaje de un solo ambiente con el salón. Los acabados son de calidad (parquet americano anti manchas). Listo para entrar a vivir. * En cumplimiento de la Ley 12/2023 y la Llei 18/2007 informamos que:

Contacta con nosotros,
estaremos encantados de atenderte,
para ofrecerte más detalles e información.

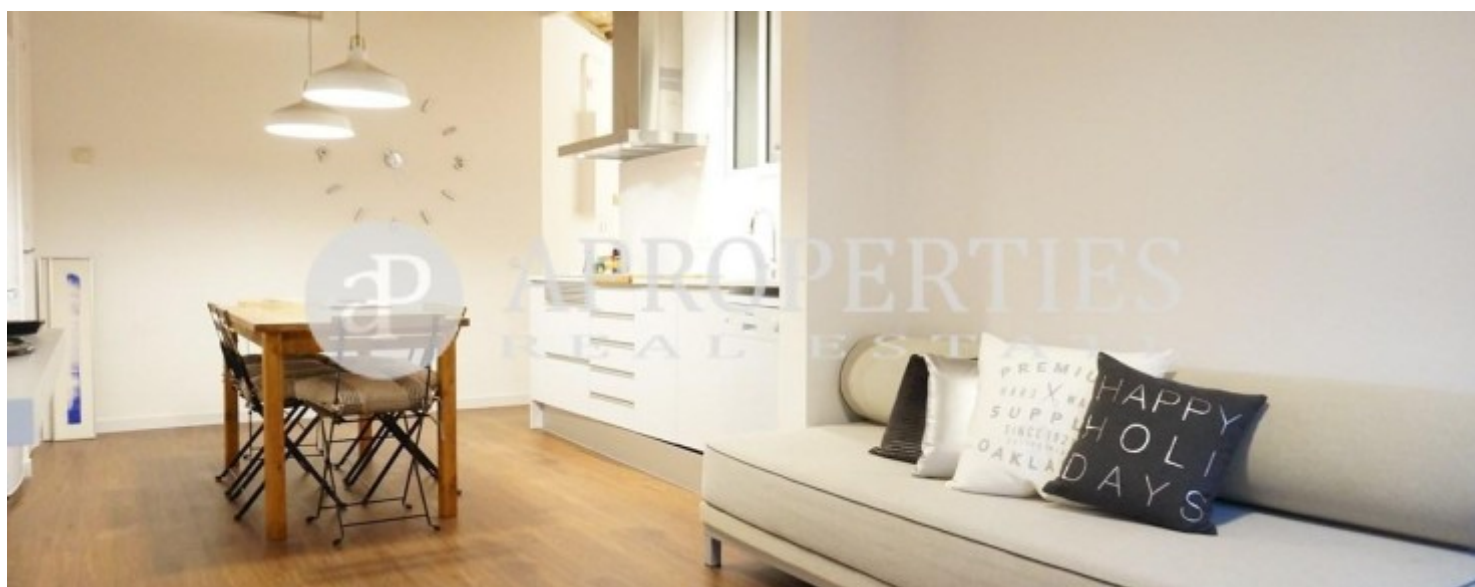
Eixample Dreta, Barcelona

REF. AB1709024



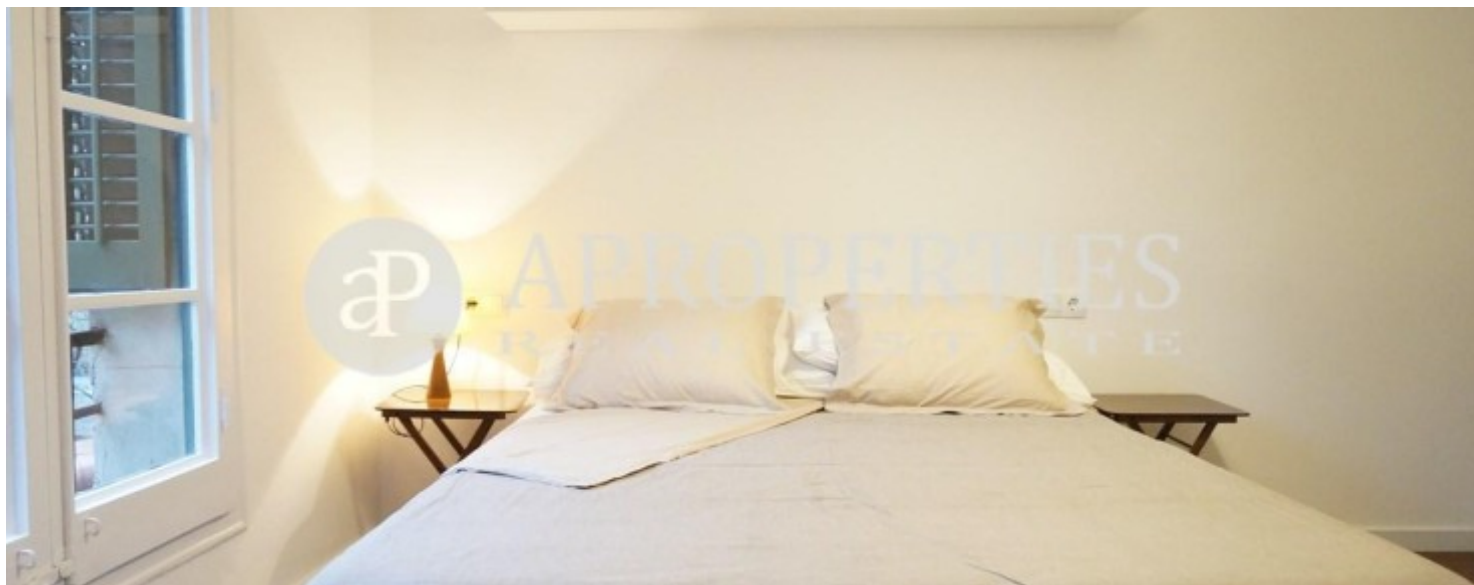
Eixample Dreta, Barcelona

REF. AB1709024



Eixample Dreta, Barcelona

REF. AB1709024



Los datos de cada inmueble no son parte de una oferta o contrato. No debe considerar exactos o factuales las declaraciones hechas por aProperties, verbalmente o por escrito, respecto del inmueble, el estado en que se encuentra o su valor. Las fotografías sólo muestran partes determinadas del inmueble tal y como eran en el momento que se tomaron. Las áreas, dimensiones y las distancias que se proporcionan sólo son aproximadas y deben ser comprobadas por el cliente. Las imágenes generadas por ordenador solo son una indicación de la posible apariencia del inmueble, y pueden cambiar en cualquier momento. La información respecto a un inmueble es susceptible de cambiar en cualquier momento.

Para **más información** o
para concertar una cita

apropertiesbarcelona@aproperties.es
Tel: 93 528 89 08
www.aproperties.es