

Eixample Dreta, Barcelona

REF. AB1903083

# Coqueto piso amueblado en el Eixample Dreta

## Características

Superficie  
**45 m<sup>2</sup>**

Dormitorio  
**1**

Baño  
**1**

- ✓ Vistas
- ✓ Calefacción
- ✓ Amueblado
- ✓ AACC
- ✓ Ascensor
- ✓ Tiene parking

Precio  
**1.100 €**



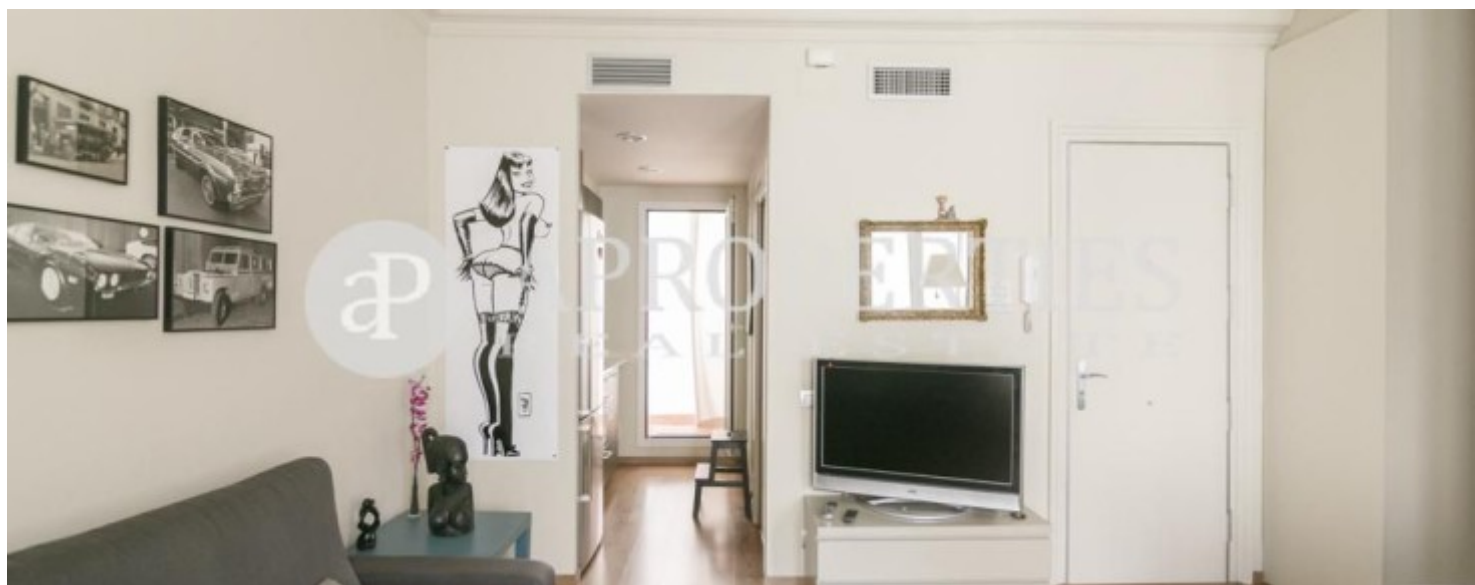
**En pleno corazón del Eixample, a dos pasos del emblemático Paseo de Gracia, nos encontramos con este acogedor piso totalmente amueblado de aproximadamente 45m2.**

La vivienda dispone de un salón-comedor exterior con una cocina abierta completamente equipada con todos los electrodomésticos necesarios y una zona de aguas independiente. La zona de noche está compuesta por un dormitorio doble exterior con un gran armario y un baño completo con plato de ducha. Posibilidad de parking. Disponibilidad inmediata. \* En cumplimiento de la Ley 12/2023 y la Llei 18/2007 informamos que:

**Contacta con nosotros,**  
estaremos encantados de atenderte,  
para ofrecerte más detalles e información.

Eixample Dreta, Barcelona

REF. AB1903083



Eixample Dreta, Barcelona

REF. AB1903083





Eixample Dreta, Barcelona

REF. AB1903083

