

Eixample Dreta, Barcelona

REF. AB2511021-1

# Casa en alquiler en el Ensanche derecho

## Características

Superficie  
**420 m<sup>2</sup>**

Dormitorios  
**4**

Baños  
**5**

- ✓ Vistas
- ✓ Calefacción
- ✓ Amueblado
- ✓ AACC
- ✓ Terraza
- ✓ Piscina
- ✓ Gimnasio
- ✓ Ascensor

Precio  
**10.500 €**



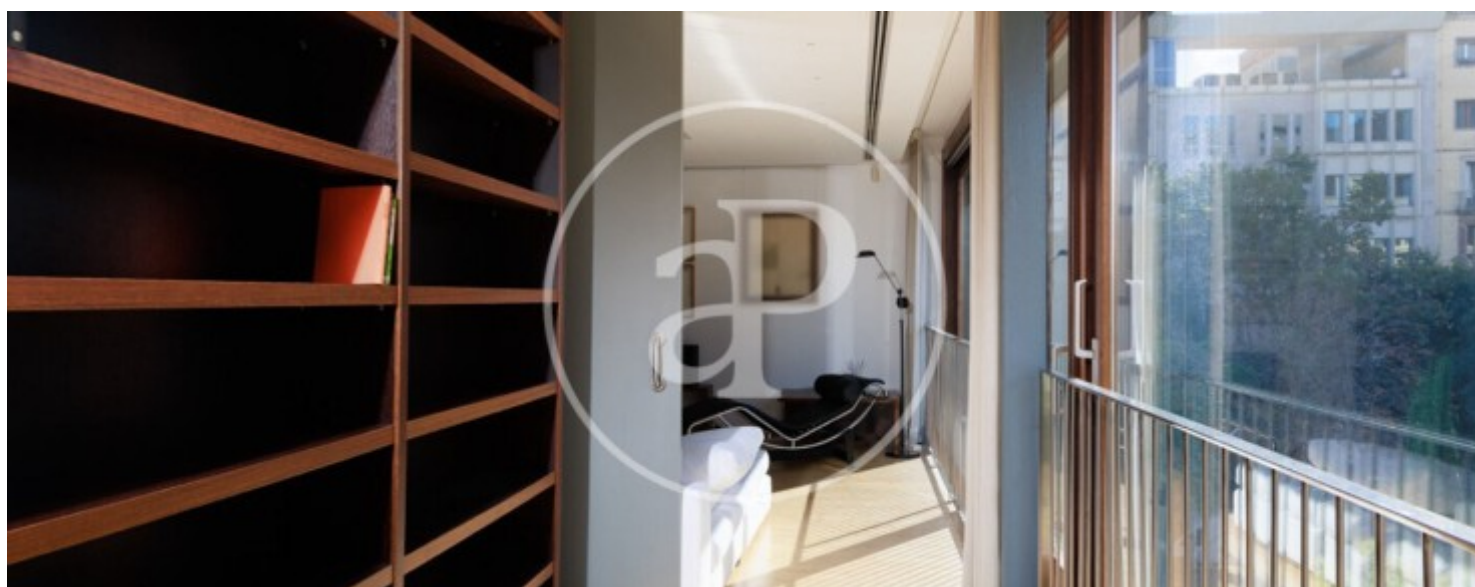
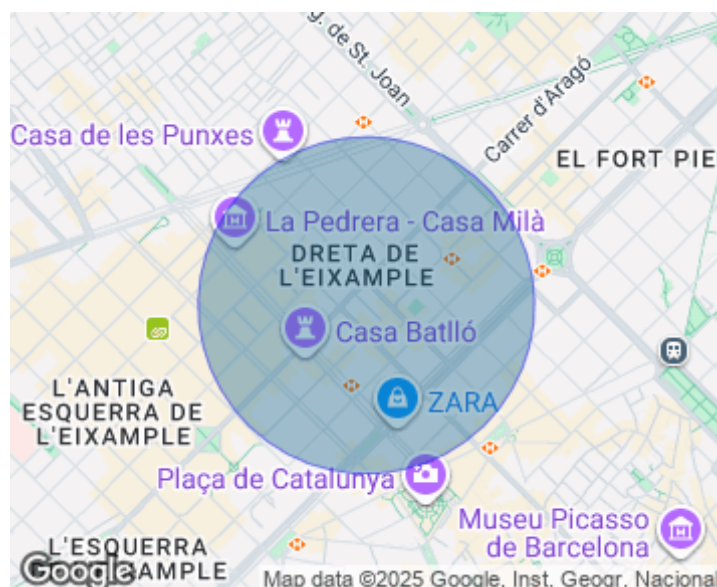
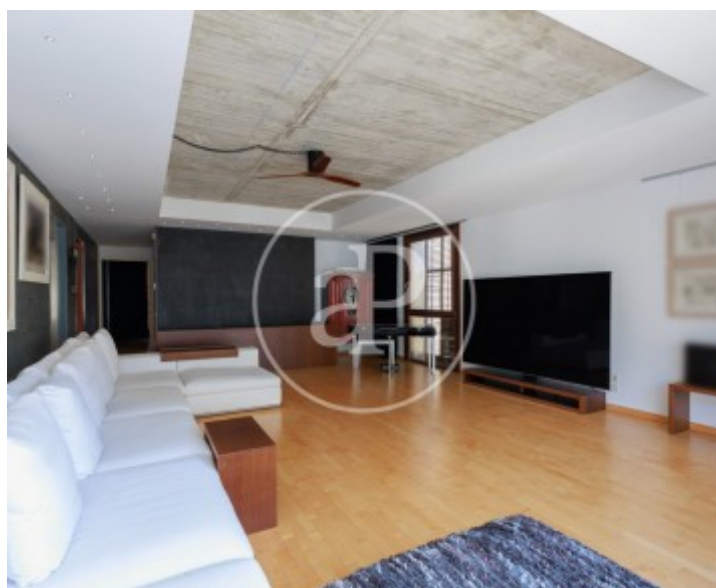
Exclusiva vivienda en uno de los pasajes más emblemáticos del Eixample Derecho. En una ubicación idílica, en uno de los pasajes más bonitos del Eixample Derecho, se encuentra esta singular y única vivienda de aproximadamente 320 m<sup>2</sup> distribuidos en dos plantas, además de la terraza y gimnasio que es de uso compartido. La primera planta dispone de un amplio despacho, una espectacular cocina de diseño abierta con una gran isla y una espaciosa zona de comedor. En la zona de noche encontramos una amplia habitación en suite con vestidor, otra habitación doble y un baño completo. La segunda planta alberga un luminoso salón-comedor rodeado de grandes ventanales, un segundo despacho, otro baño completo, una

habitación doble y una gran suite principal con un amplio vestidor. En la última planta, la vivienda ofrece una espectacular terraza con jacuzzi, perfecta para disfrutar de momentos de relax. Además, al acceder a la propiedad encontramos un gimnasio totalmente equipado y un baño adicional. La vivienda cuenta con dos plazas de aparcamiento en el mismo edificio. Una propiedad única, que combina elegancia, confort y exclusividad en una de las zonas más deseadas de Barcelona. La finalidad del contrato es temporal. \* En cumplimiento de la Ley...

**Contacta con nosotros,**  
estaremos encantados de atenderte,  
para ofrecerte más detalles e información.

Eixample Dreta, Barcelona

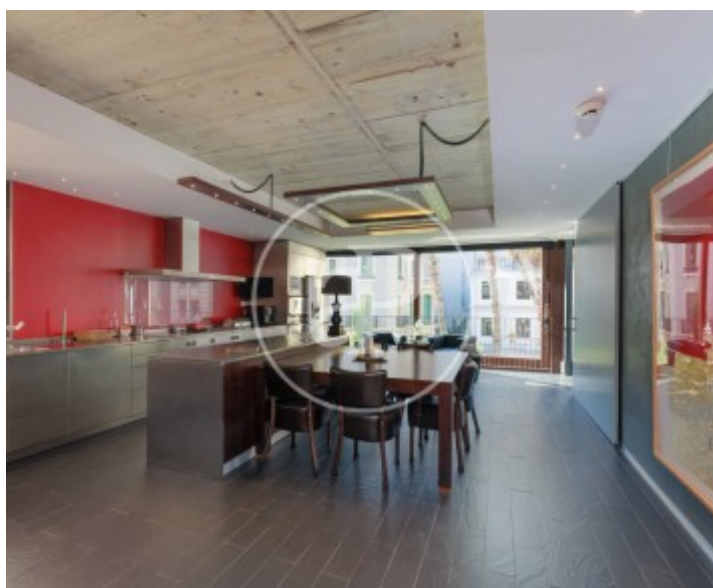
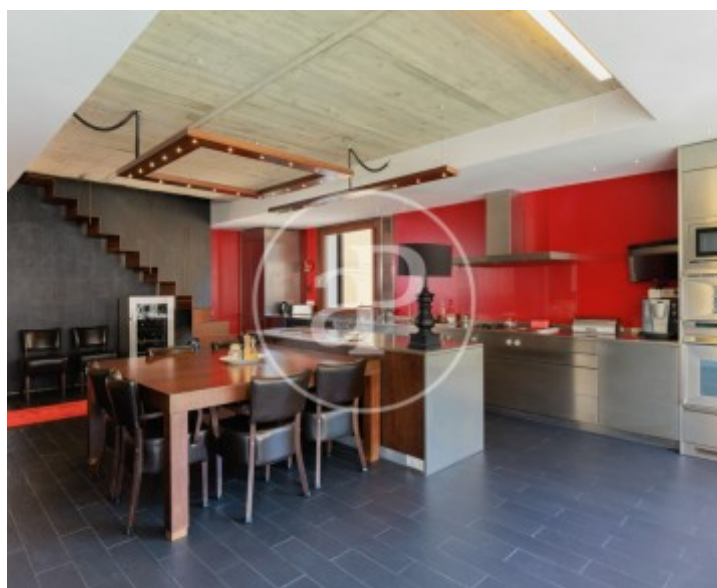
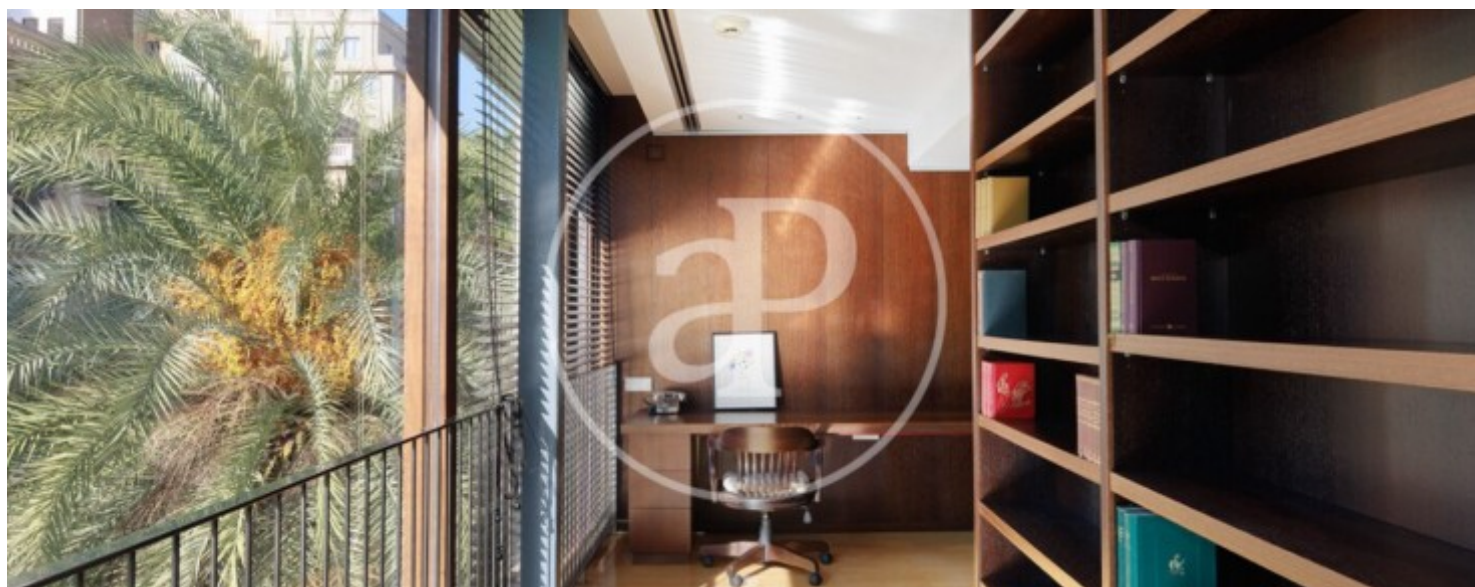
REF. AB2511021-1





Eixample Dreta, Barcelona

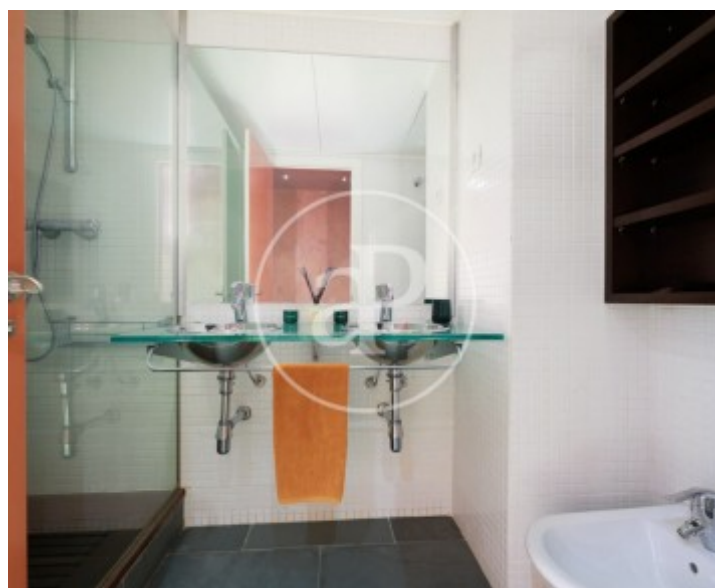
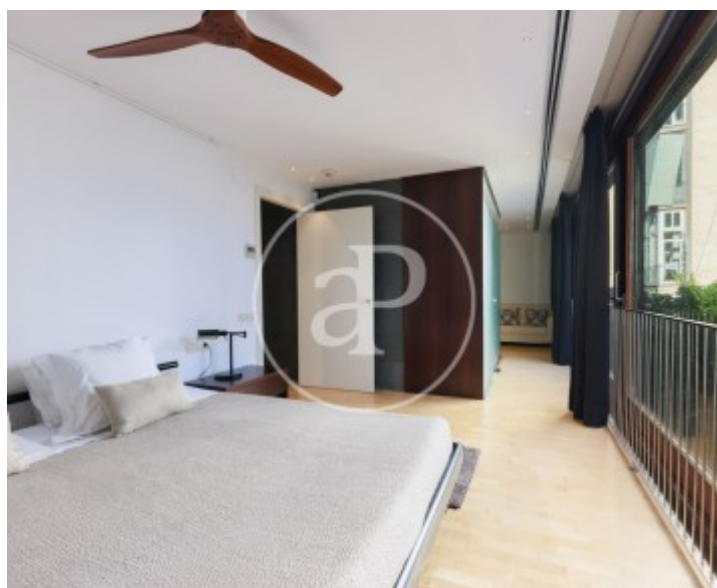
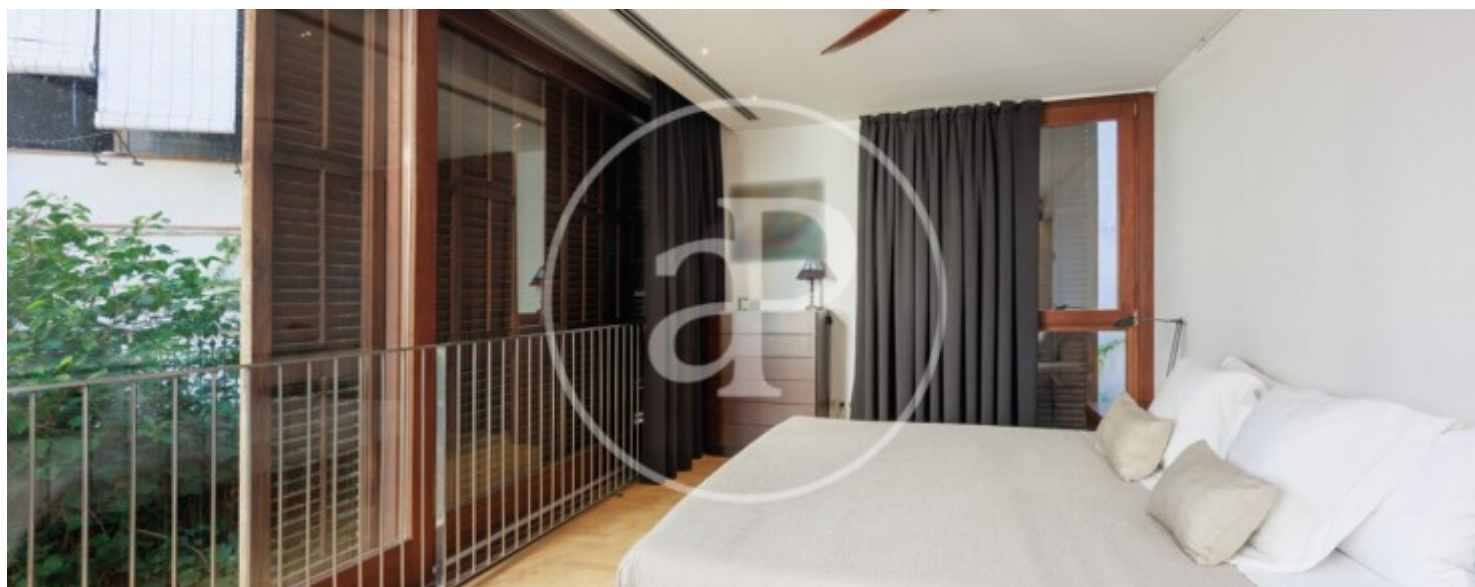
REF. AB2511021-1





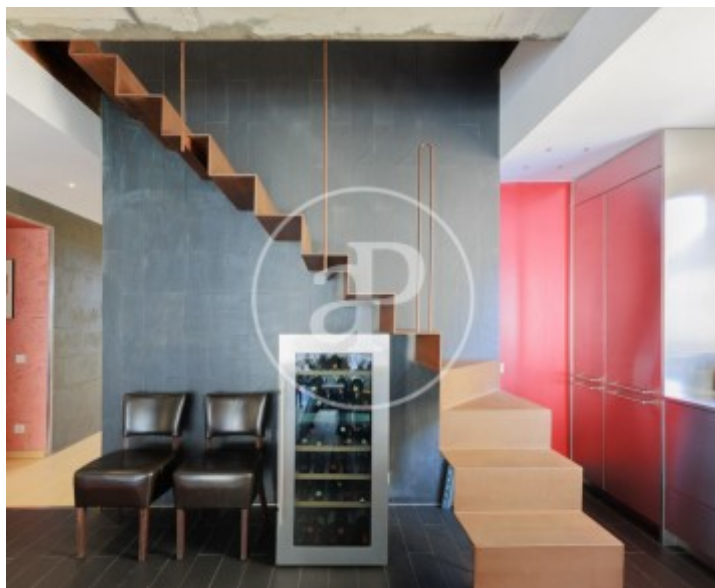
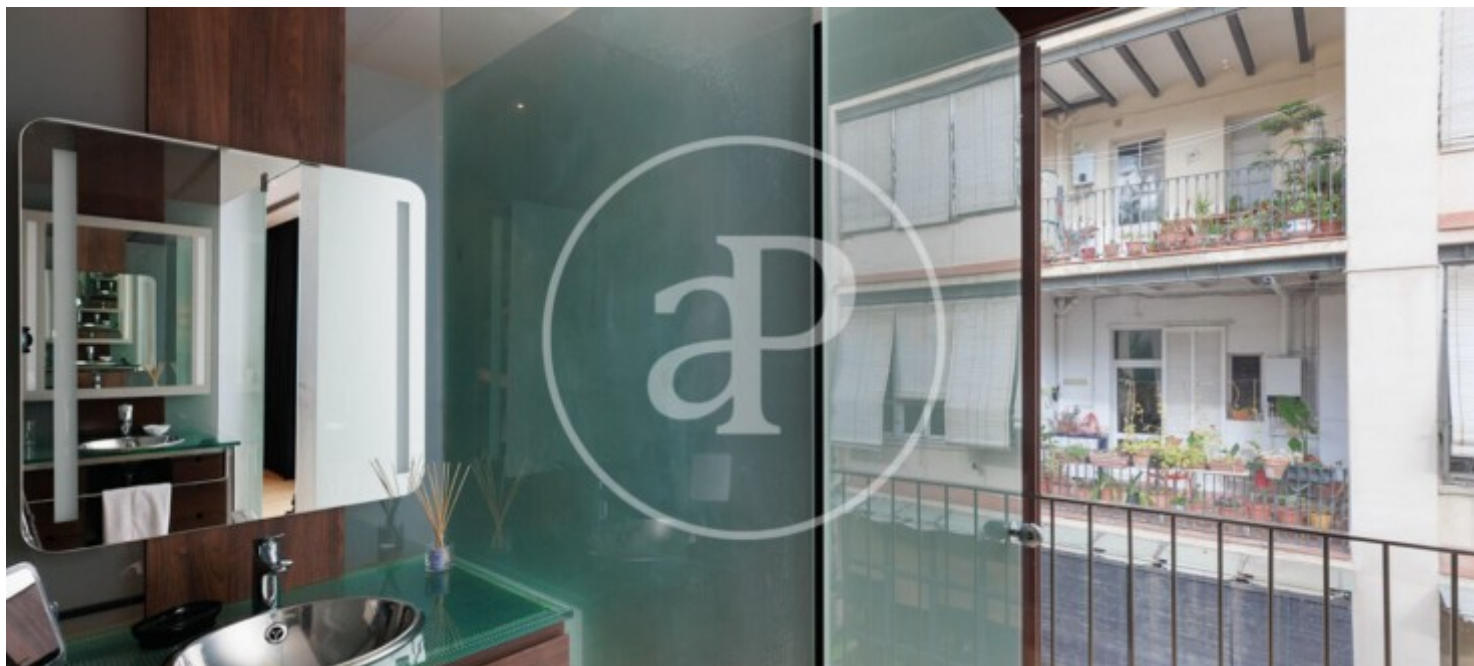
Eixample Dreta, Barcelona

REF. AB2511021-1



Eixample Dreta, Barcelona

REF. AB2511021-1



Los datos de cada inmueble no son parte de una oferta o contrato. No debe considerar exactos o factuales las declaraciones hechas por aProperties, verbalmente o por escrito, respecto del inmueble, el estado en que se encuentra o su valor. Las fotografías sólo muestran partes determinadas del inmueble tal y como eran en el momento que se tomaron. Las áreas, dimensiones y las distancias que se proporcionan sólo son aproximadas y deben ser comprobadas por el cliente. Las imágenes generadas por ordenador solo son una indicación de la posible apariencia del inmueble, y pueden cambiar en cualquier momento. La información respecto a un inmueble es susceptible de cambiar en cualquier momento.

Para **más información** o  
para concertar una cita

[apropertiesbarcelona@aproperties.es](mailto:apropertiesbarcelona@aproperties.es)  
Tel: 93 528 89 08  
[www.aproperties.es](http://www.aproperties.es)