

Eixample Dreta, Barcelona

REF. AB2602007

# Piso en alquiler en l'Eixample Dreta

## Características

Superficie

**254 m<sup>2</sup>**

Dormitorios

**5**

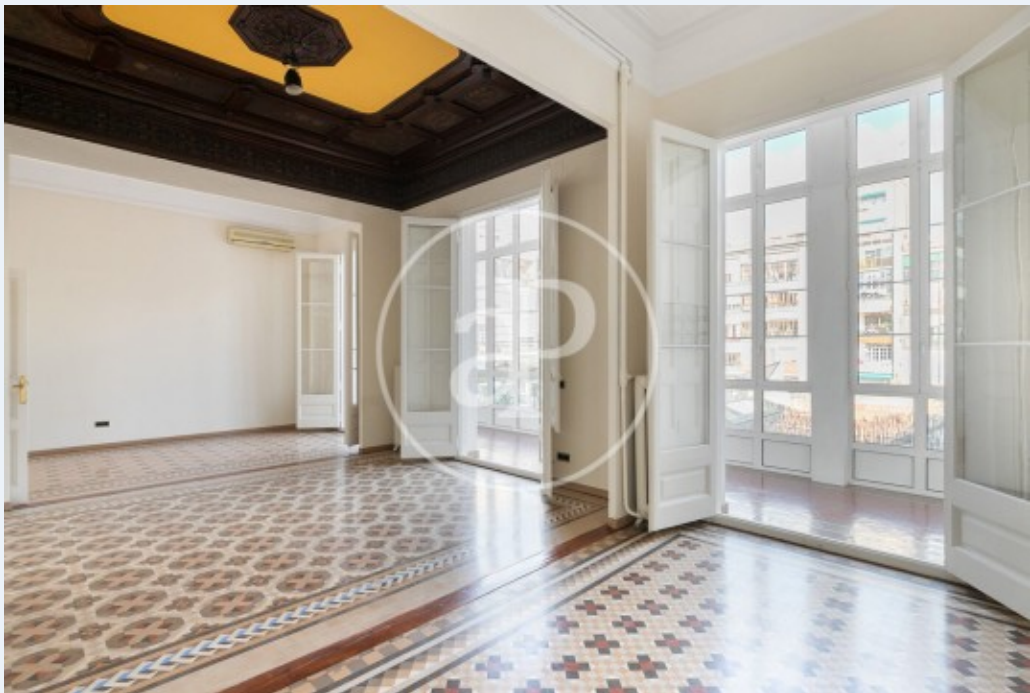
Baños

**2**

- ✓ Vistas
- ✓ Calefacción
- ✓ AACC
- ✓ Ascensor

Precio

**3.850 €**



**DISPONIBLE DESDE EL 6 DE MARZO** La vivienda se ubica en la codiciada zona del Eixample Dreta, muy cerca de la Plaza de Tetuán y de la emblemática Casa Burés.

Cuenta con una superficie de 200 m<sup>2</sup> y dispone, además, de un balcón con vistas a la calle Girona. El edificio fue proyectado por el prestigioso arquitecto Enric Sagnier, autor de destacados edificios de la ciudad como la Aduana de Barcelona, el Colegio María y Jesús o el Palacio de Justicia, entre muchos otros. En la zona de día encontramos un amplio salón con un gran ventanal orientado a un patio interior, que proporciona una excelente entrada

de luz natural. El salón conserva el techo original con acabados únicos que aportan carácter y elegancia a la estancia. La cocina ha sido totalmente reformada y se entrega sin electrodomésticos. La zona de noche se compone de cinco habitaciones dobles, dos de ellas con armarios empotrados. Una de las habitaciones ofrece la versatilidad de poder utilizarse como sala multifuncional. Adicionalmente, la vivienda dispone de un altillo que puede destinarse a despacho o espacio de almacenaje. El piso cuenta con dos baños completos reformados, calefacción y aire...

**Contacta con nosotros,**  
estaremos encantados de atenderte,  
para ofrecerte más detalles e información.

Eixample Dreta, Barcelona

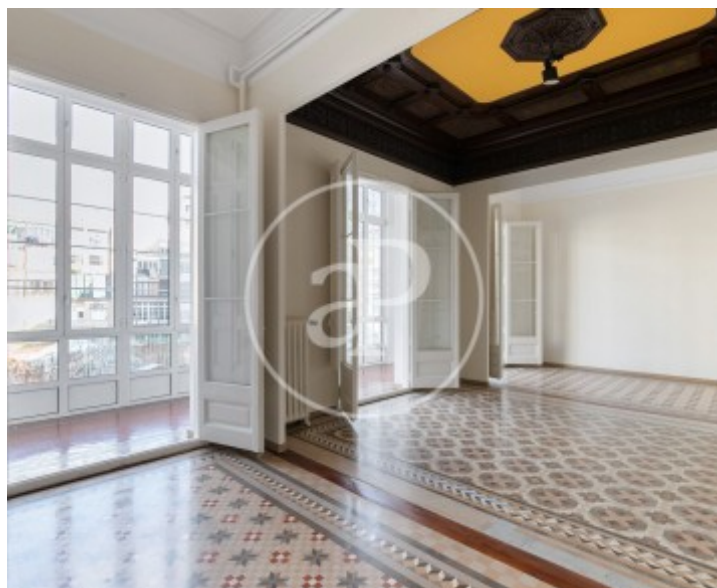
REF. AB2602007





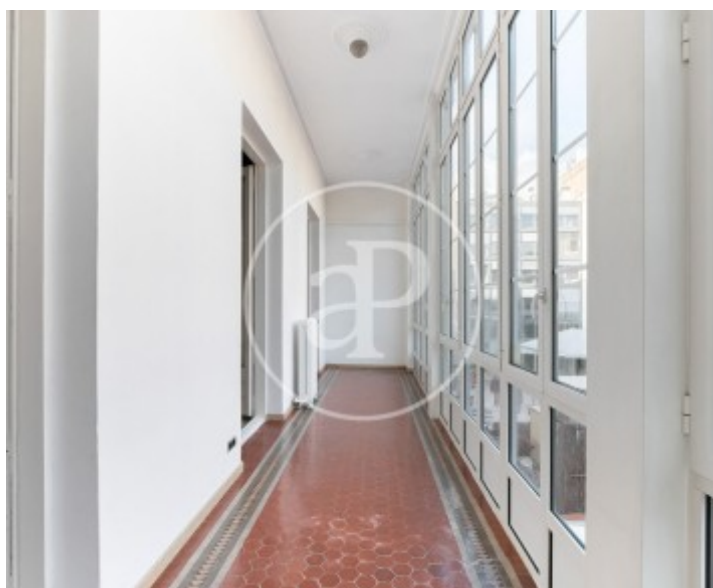
Eixample Dreta, Barcelona

REF. AB2602007



Eixample Dreta, Barcelona

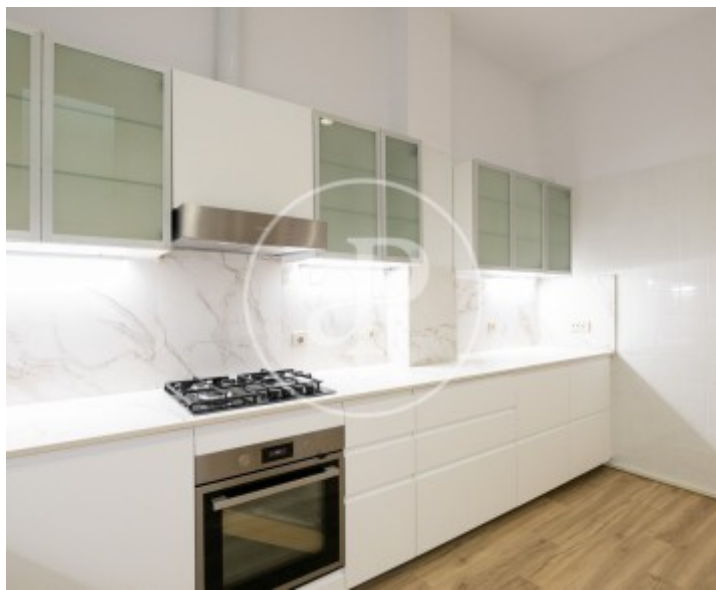
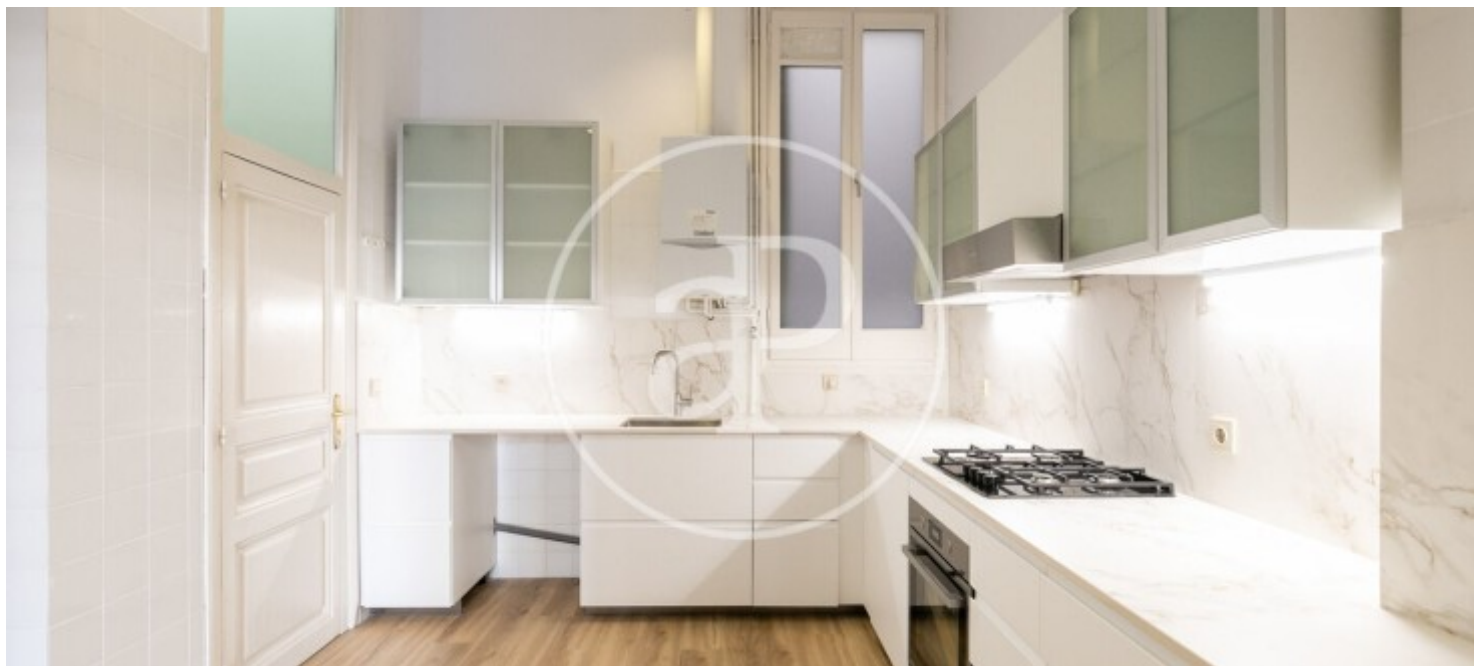
REF. AB2602007





Eixample Dreta, Barcelona

REF. AB2602007



Los datos de cada inmueble no son parte de una oferta o contrato. No debe considerar exactos o factuales las declaraciones hechas por aProperties, verbalmente o por escrito, respecto del inmueble, el estado en que se encuentra o su valor. Las fotografías sólo muestran partes determinadas del inmueble tal y como eran en el momento que se tomaron. Las áreas, dimensiones y las distancias que se proporcionan sólo son aproximadas y deben ser comprobadas por el cliente. Las imágenes generadas por ordenador solo son una indicación de la posible apariencia del inmueble, y pueden cambiar en cualquier momento. La información respecto a un inmueble es susceptible de cambiar en cualquier momento.

Para **más información** o  
para concertar una cita

[apropertiesbarcelona@aproperties.es](mailto:apropertiesbarcelona@aproperties.es)  
Tel: 93 528 89 08  
[www.aproperties.es](http://www.aproperties.es)