

Eixample Dreta, Barcelona

REF. AB2403051-1

# Piso en alquiler de cinco habitaciones en Passeig de Gràcia

## Características

- ✓ Vistas
- ✓ Calefacción
- ✓ Amueblado
- ✓ AACC
- ✓ Ascensor
- ✓ Conserje

Superficie  
**234 m<sup>2</sup>**

Dormitorios  
**5**

Baños  
**4**

Precio  
**12.000 €**



**En la calle más emblemática de Barcelona nos encontramos con una vivienda en pleno Paseo de Gracia, rodeada de edificios modernistas, los mejores hoteles, tiendas de lujo y restaurantes.**

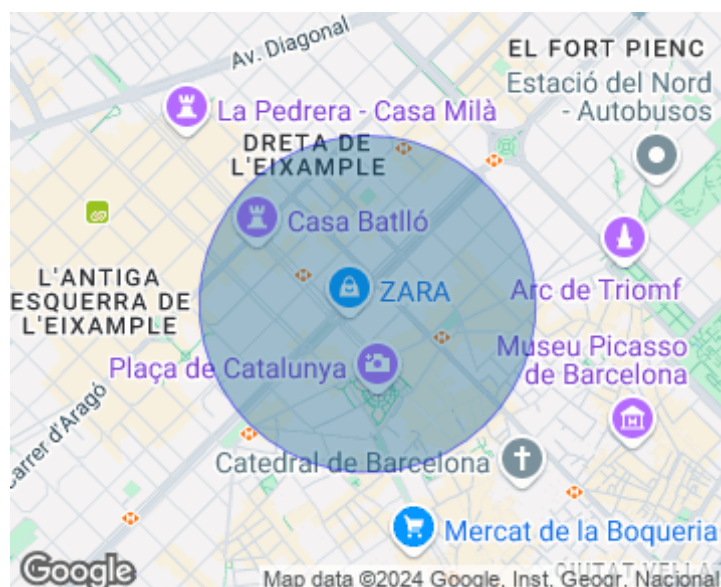
La vivienda tiene una superficie aproximada de 235 m2 muy bien distribuidos. En la zona de día encontramos un amplio y luminoso salón comedor con grandes ventanales y salida a los balcones que dan al Paseo de Gracia, una gran mesa de comedor para 8 comensales y una cocina de diseño semi abierta equipada con todos los electrodomésticos y el menaje. En la zona de noche, nos encontramos 5 habitaciones, 3 de ellas en suite, otra doble que comparte

baño con otra habitación individual que consta de un escritorio y un sofá cama. La vivienda dispone de calefacción, aire acondicionado, suelos hidráulicos y techos altos con molduras. ¿Te imaginas vivir aquí? La realidad del mobiliario puede no corresponder exactamente con las fotografías mostradas en este anuncio.\* En cumplimiento de la Ley 12/2023 y la Llei 18/2007 informamos que: Índice de R.P.LL: 26,00 € / m2 Respecto a la presente propiedad no existe certificado informativo estatal de referencia de precios de alquilerLa pr...

**Contacta con nosotros,**  
estaremos encantados de atenderte,  
para ofrecerte más detalles e información.

Eixample Dreta, Barcelona

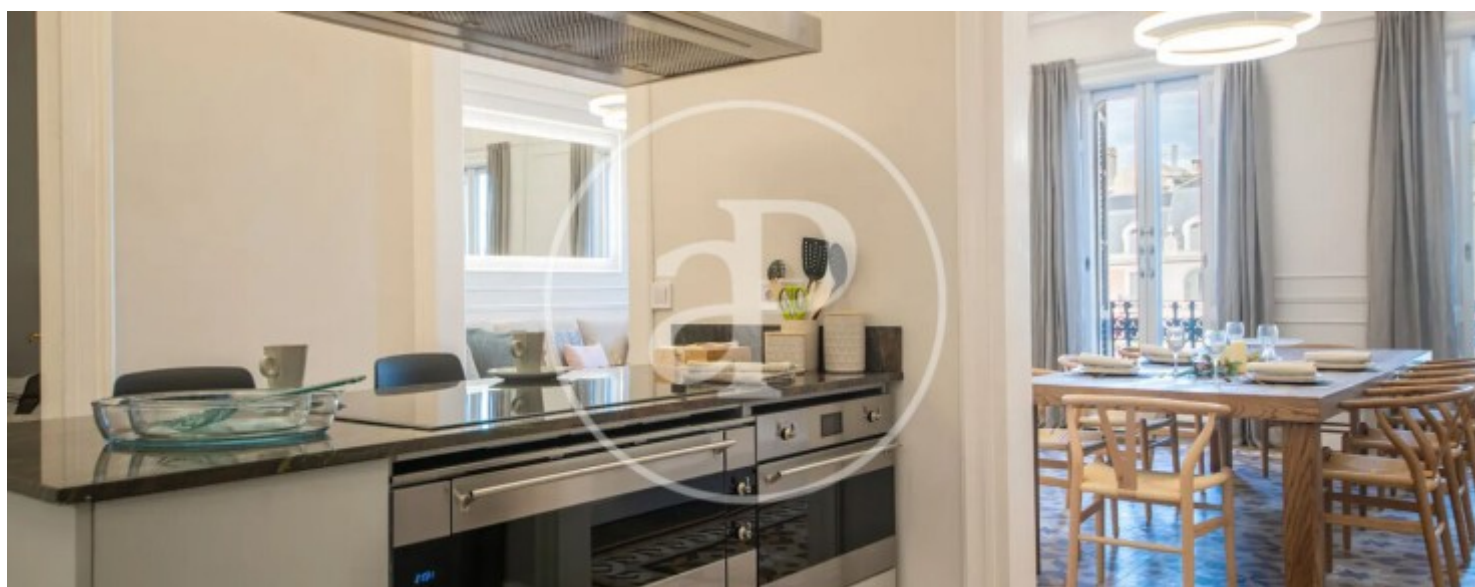
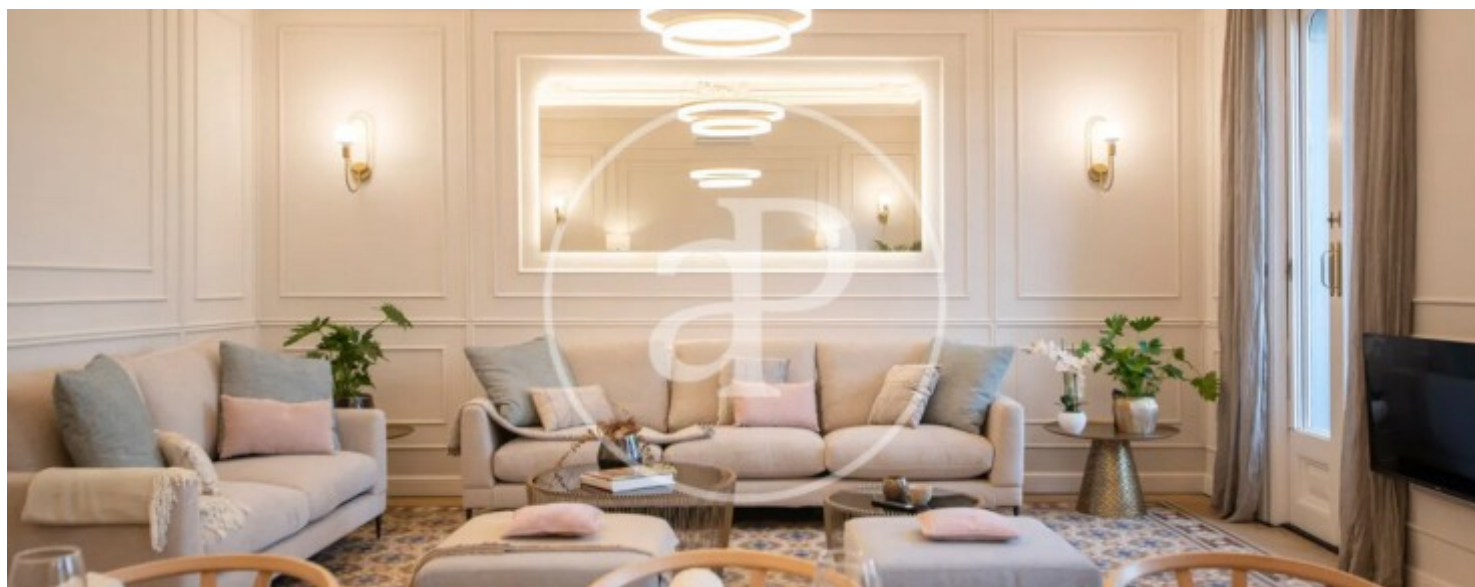
REF. AB2403051-1





Eixample Dreta, Barcelona

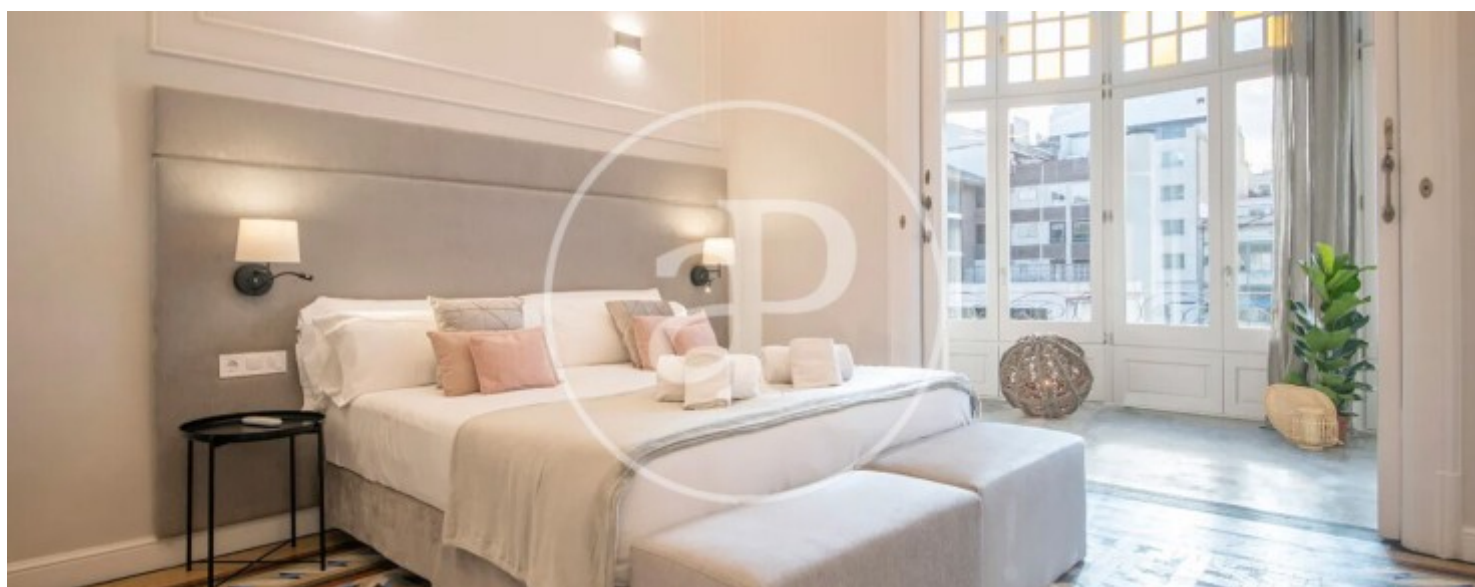
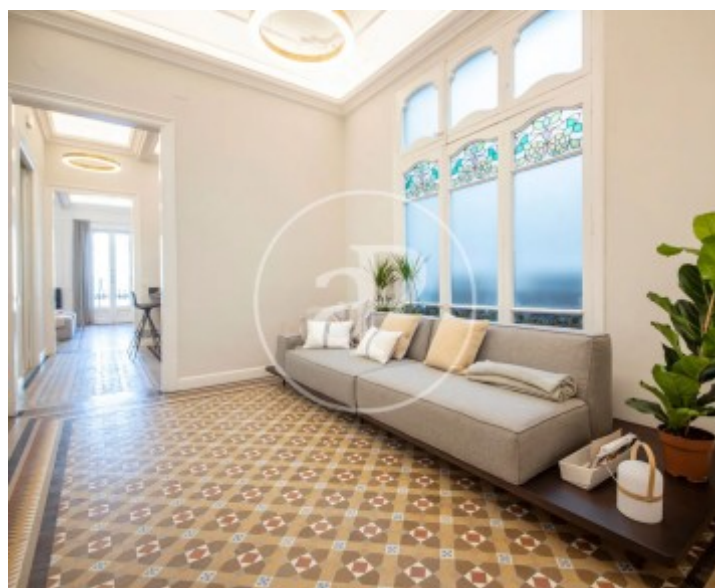
REF. AB2403051-1





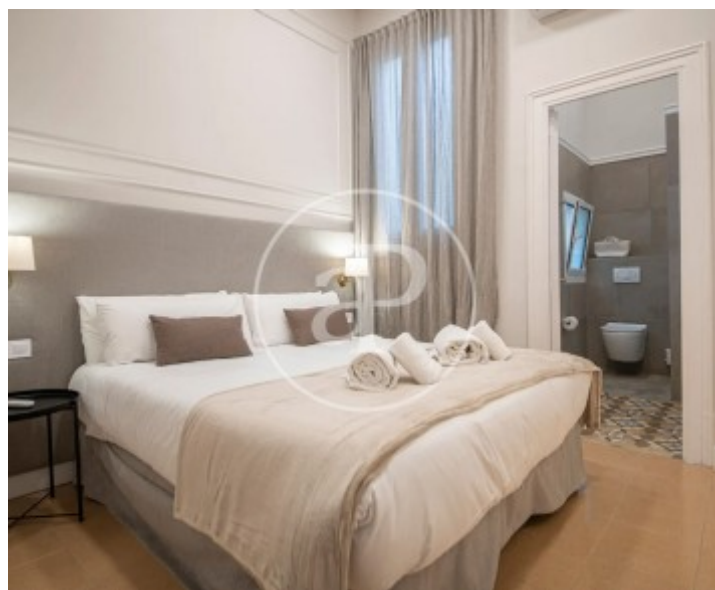
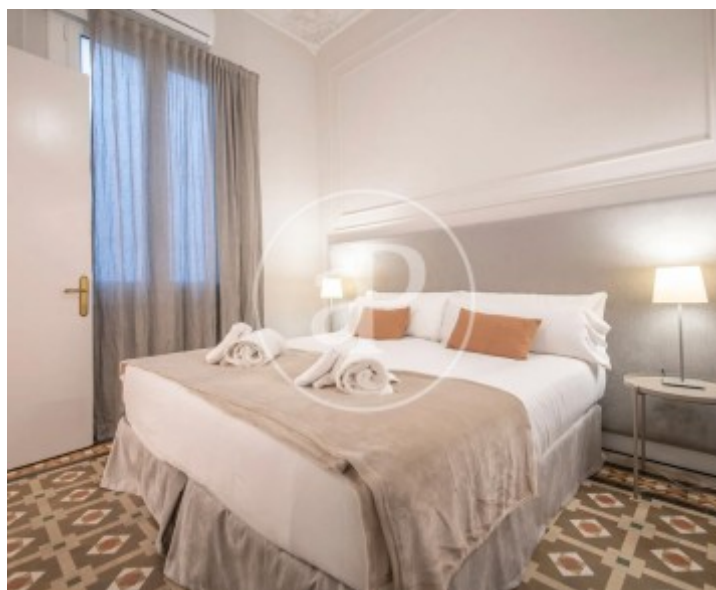
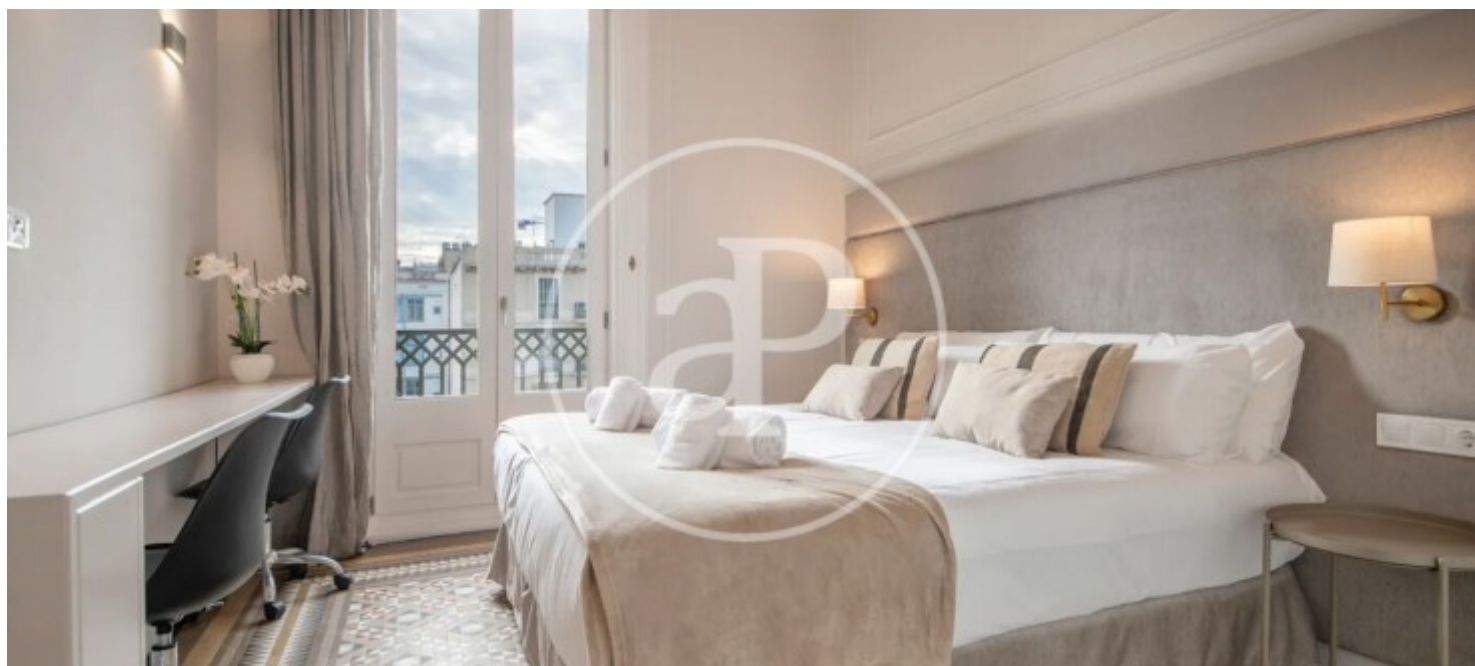
Eixample Dreta, Barcelona

REF. AB2403051-1



Eixample Dreta, Barcelona

REF. AB2403051-1



Los datos de cada inmueble no son parte de una oferta o contrato. No debe considerar exactos o factuales las declaraciones hechas por aProperties, verbalmente o por escrito, respecto del inmueble, el estado en que se encuentra o su valor. Las fotografías sólo muestran partes determinadas del inmueble tal y como eran en el momento que se tomaron. Las áreas, dimensiones y las distancias que se proporcionan sólo son aproximadas y deben ser comprobadas por el cliente. Las imágenes generadas por ordenador solo son una indicación de la posible apariencia del inmueble, y pueden cambiar en cualquier momento. La información respecto a un inmueble es susceptible de cambiar en cualquier momento.

Para **más información** o  
para concertar una cita

[apropertiesbarcelona@aproperties.es](mailto:apropertiesbarcelona@aproperties.es)  
Tel: 93 528 89 08  
[www.aproperties.es](http://www.aproperties.es)