

Eixample Dreta, Barcelona

REF. A1608034

Vivienda en alquiler señorial en La Dreta de l'Eixample

Características

Superficie
225 m²

Dormitorios
4

Baños
3

✓ Calefacción

✓ Ascensor

Precio

2.700 €



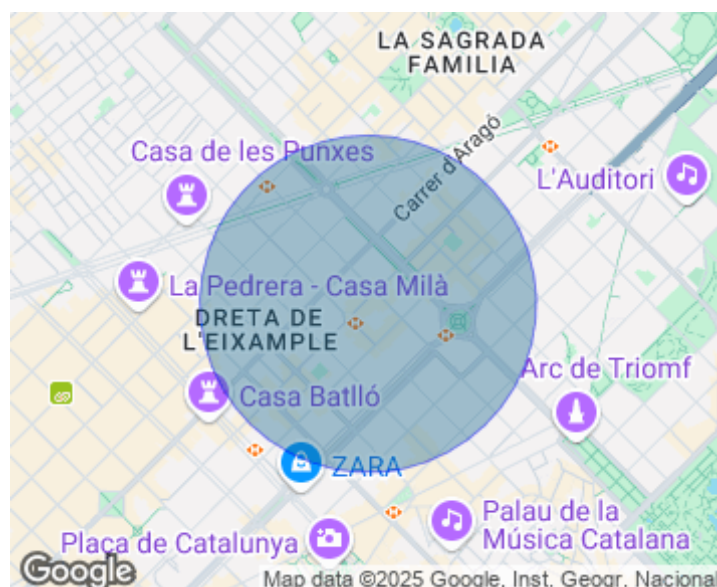
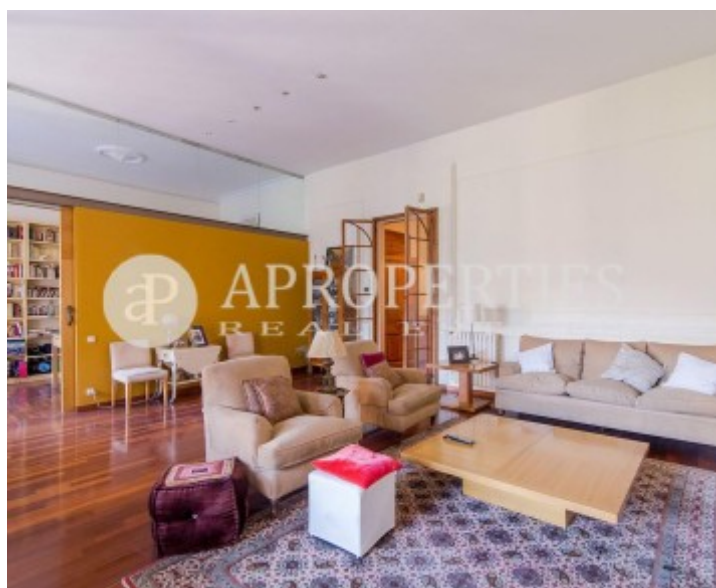
En el corazón del La Dreta de l'Eixample nos encontramos con una magnífica propiedad de 225m2 aproximadamente.

La zona de día consta de un amplio y luminoso salón-comedor de unos 90m2 con chimenea, que da a un gran amplio y tranquilo patio de manzana y una sala polivalente. La cocina office tiene zona de aguas. La zona de noche consta de tres habitaciones dobles, una de ellas con balcón y vestidor, otra con balcón, ambas comparten un baño, y otra habitación en suite. Por último tiene una habitación individual y un aseo. * En cumplimiento de la Ley 12/2023 y la Llei 18/2007 informamos que:

Contacta con nosotros,
estaremos encantados de atenderte,
para ofrecerte más detalles e información.

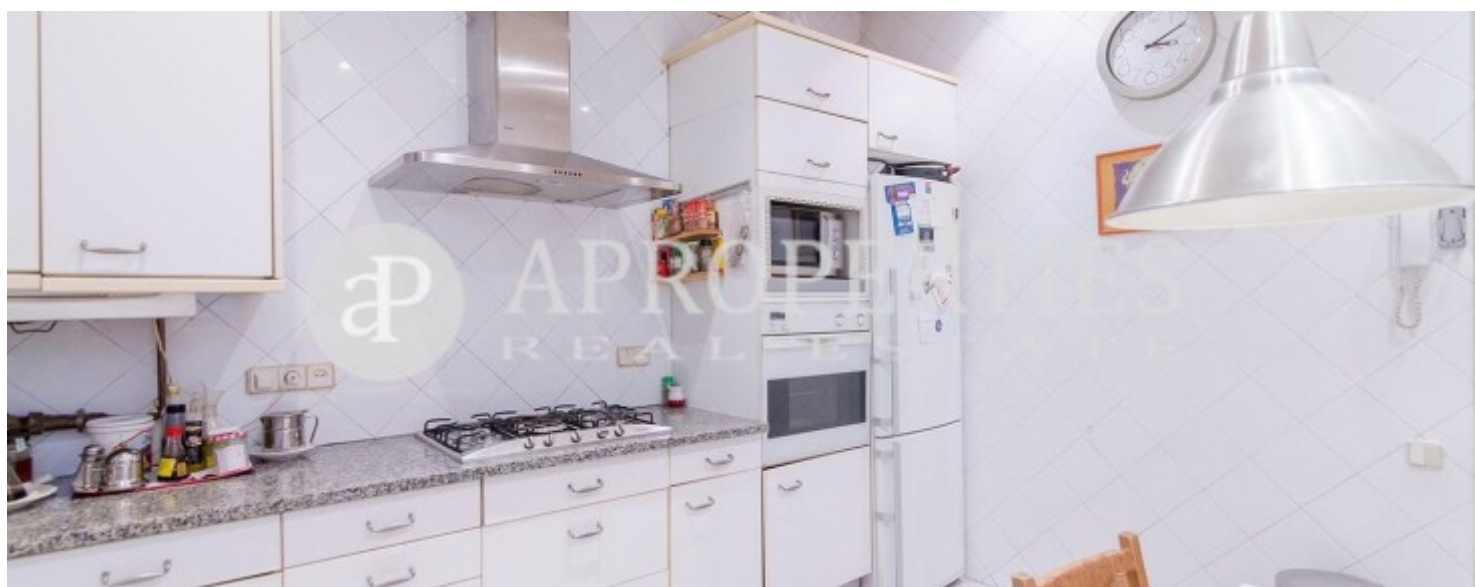
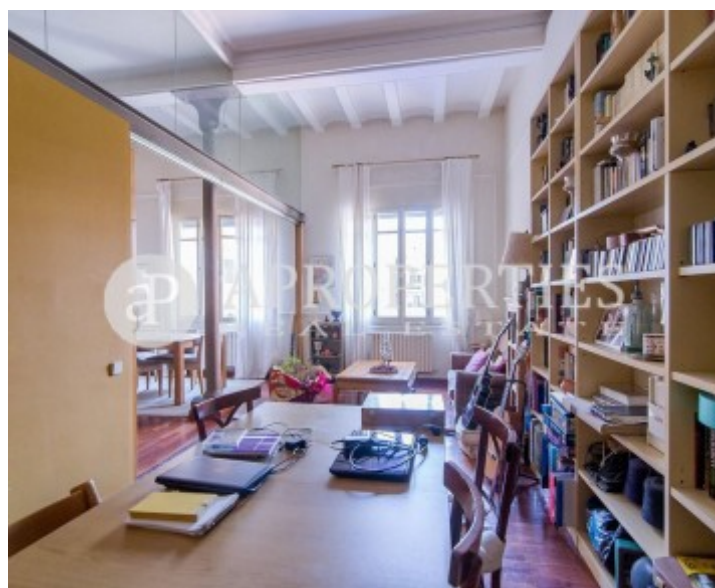
Eixample Dreta, Barcelona

REF. A1608034



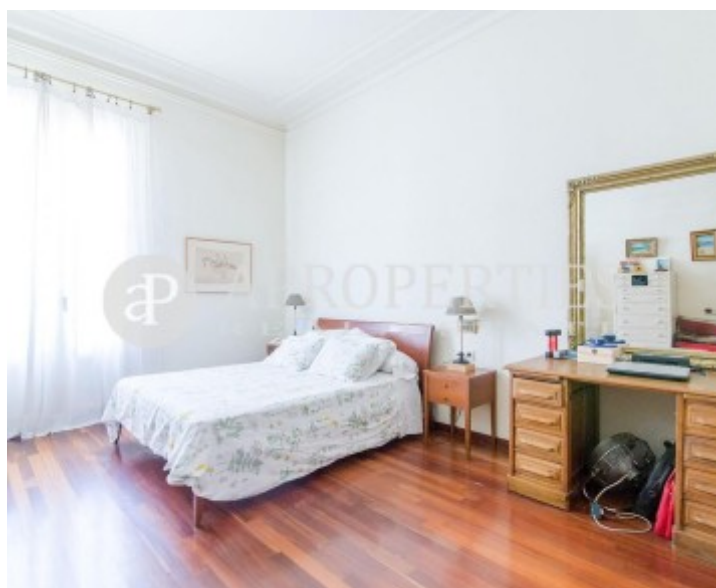
Eixample Dreta, Barcelona

REF. A1608034



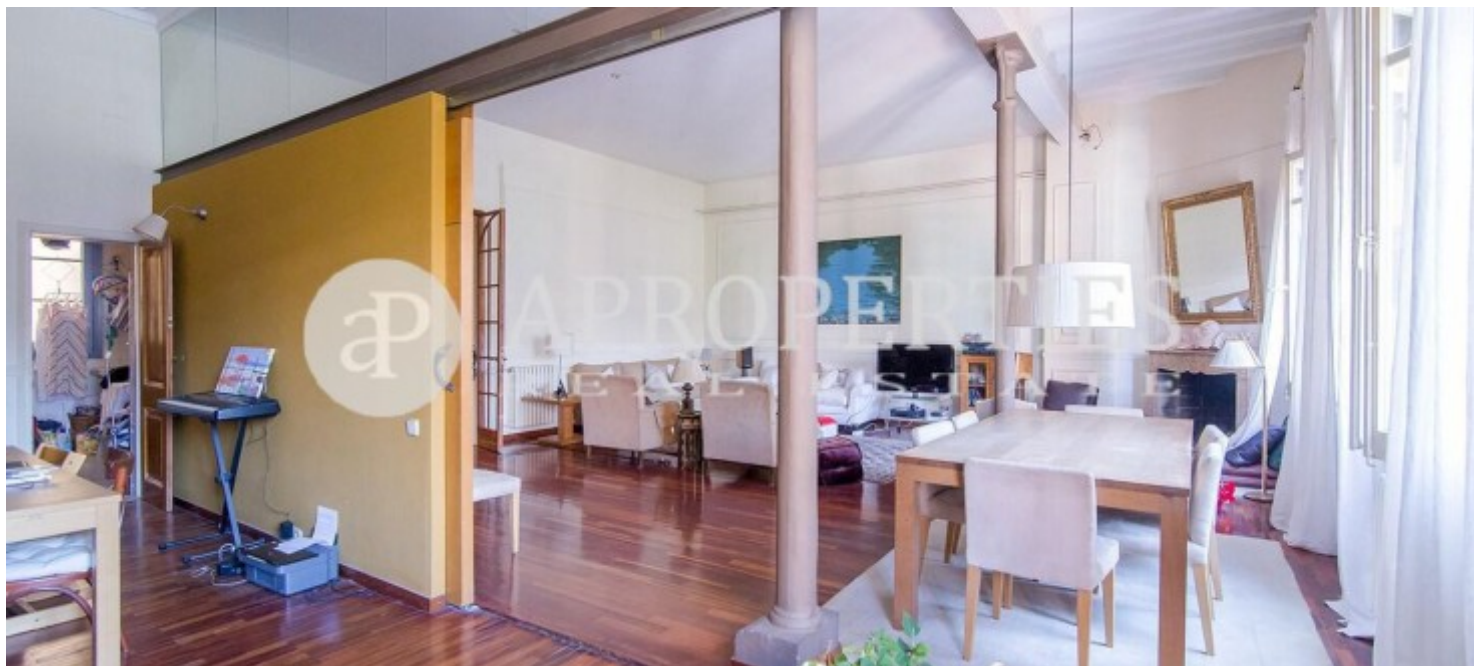
Eixample Dreta, Barcelona

REF. A1608034



Eixample Dreta, Barcelona

REF. A1608034



Los datos de cada inmueble no son parte de una oferta o contrato. No debe considerar exactos o factuales las declaraciones hechas por aProperties, verbalmente o por escrito, respecto del inmueble, el estado en que se encuentra o su valor. Las fotografías sólo muestran partes determinadas del inmueble tal y como eran en el momento que se tomaron. Las áreas, dimensiones y las distancias que se proporcionan sólo son aproximadas y deben ser comprobadas por el cliente. Las imágenes generadas por ordenador solo son una indicación de la posible apariencia del inmueble, y pueden cambiar en cualquier momento. La información respecto a un inmueble es susceptible de cambiar en cualquier momento.

Para **más información** o
para concertar una cita

apropertiesbarcelona@aproperties.es
Tel: 93 528 89 08
www.aproperties.es