

Eixample Dreta, Barcelona

REF. V1505035

Detalles modernistas en finca de Rambla Catalunya en venta

Características

Superficie
163 m²

Dormitorios
6

Baño
1

✓ Calefacción ✓ Ascensor

Precio
700.000 €



Increíble piso ubicado en finca regia del siglo XIX, las zonas comunes se han restaurado cuidadosamente.

Tiene una superficie construida de 163m² y un agradable balcón de 5m² con vistas a un precioso patio de manzana. Dispone de seis estancias (cuatro de ellas con salida al balcón) y un baño. Salón – comedor amplios, cocina a reformar con salida al balcón y cuarto de despensa. Techos altos y suelo de origen, calefacción y aire acondicionado. Actualmente distribuido como oficina. Finca con ascensor y servicio de portería. Oportunidad excepcional de adquirir una joya inmobiliaria en el centro de Barcelona.

Contacta con nosotros,
estaremos encantados de atenderte,
para ofrecerte más detalles e información.

Eixample Dreta, Barcelona

REF. V1505035



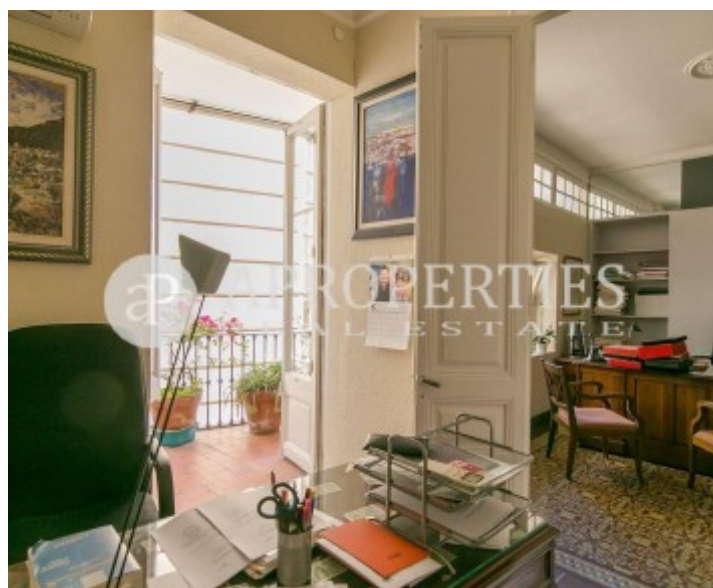
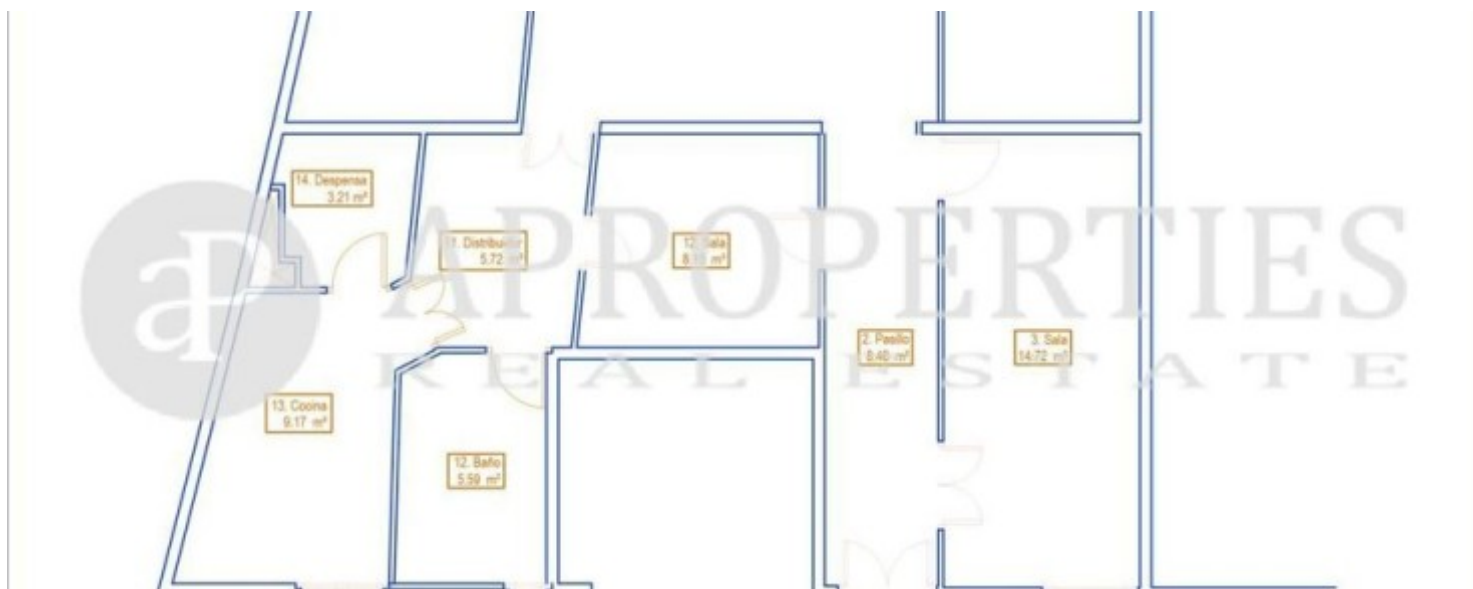
Eixample Dreta, Barcelona

REF. V1505035



Eixample Dreta, Barcelona

REF. V1505035



Eixample Dreta, Barcelona

REF. V1505035



Los datos de cada inmueble no son parte de una oferta o contrato. No debe considerar exactos o factuales las declaraciones hechas por aProperties, verbalmente o por escrito, respecto del inmueble, el estado en que se encuentra o su valor. Las fotografías sólo muestran partes determinadas del inmueble tal y como eran en el momento que se tomaron. Las áreas, dimensiones y las distancias que se proporcionan sólo son aproximadas y deben ser comprobadas por el cliente. Las imágenes generadas por ordenador solo son una indicación de la posible apariencia del inmueble, y pueden cambiar en cualquier momento. La información respecto a un inmueble es susceptible de cambiar en cualquier momento.

Para **más información** o
para concertar una cita

apropertiesbarcelona@aproperties.es
Tel: 93 528 89 08
www.aproperties.es