

Eixample Dreta, Barcelona

REF. VB2512054

# Piso en venta en calle Bergara

## Características

Superficie

**156 m<sup>2</sup>**

Dormitorios

**3**

Baños

**2**

- ✓ Vistas
- ✓ Calefacción
- ✓ AACC
- ✓ Terraza
- ✓ Ascensor

Precio

**1.395.000 €**



**En pleno centro de Barcelona, encontramos esta propiedad situada en planta 1a de una finca regia del 1900, con ascensor y a escasos metros de la Plaça Catalunya.**

La propiedad se ha reformado con mucho gusto y con elementos de altísima calidad. Dispone de 156m<sup>2</sup> construidos de los cuales 22m<sup>2</sup> son de terrazas. La distribución, muy racional, separa perfectamente las zonas de día y de noche de la siguiente manera: nos recibe un amplio recibidor en el que se puede instalar un armario o bien una zona de trabajo. La cocina abierta al salón comedor, con acceso a una generosa galería cubierta ideal para una zona de lectura. Desde

aquí accedemos a la terraza que recibe sol de tarde, gracias a su orientación noroeste. La cocina se entrega completamente equipada con electrodomésticos de la marca Miele e incluye una vinoteca, así como un sistema de extracción de carbono, súper silencioso que nos evita tener barreras visuales en el espacio diáfano de la zona de día. Un amplio pasillo que nos lleva a la fantástica zona de noche compuesta de 3 habitaciones, todas ellas de gran tamaño. Un doble interior a patio de finca, la máster suite con...

**Contacta con nosotros,**  
estaremos encantados de atenderte,  
para ofrecerte más detalles e información.

Eixample Dreta, Barcelona

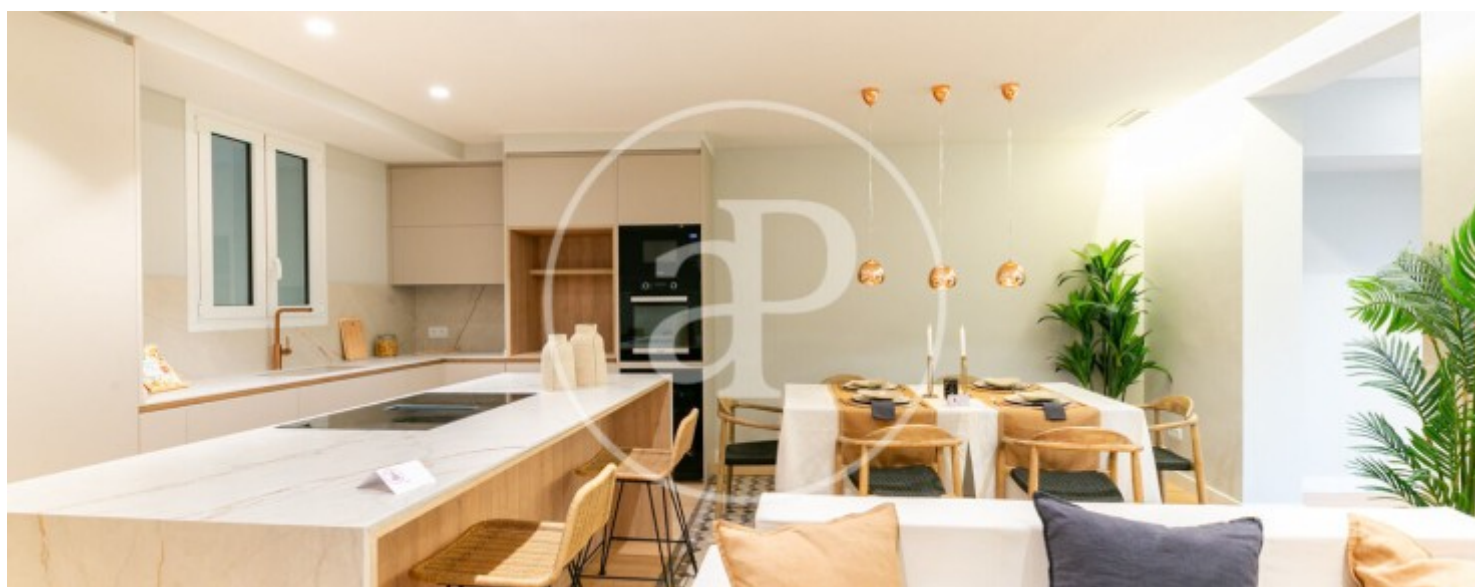
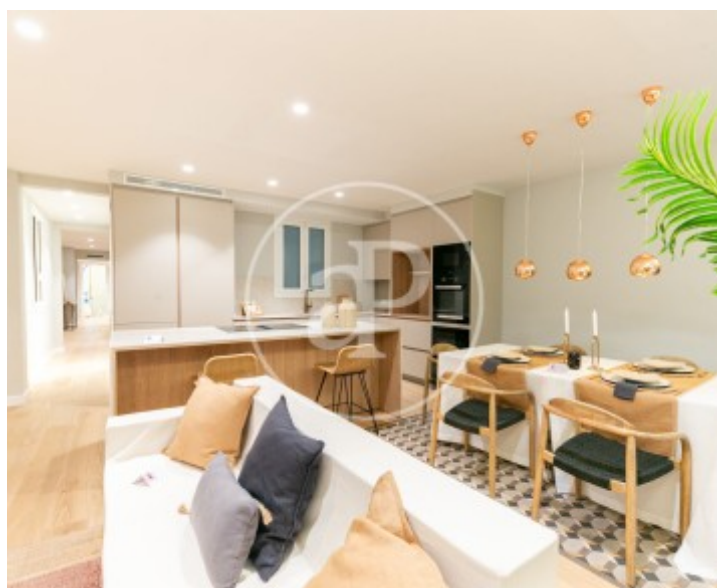
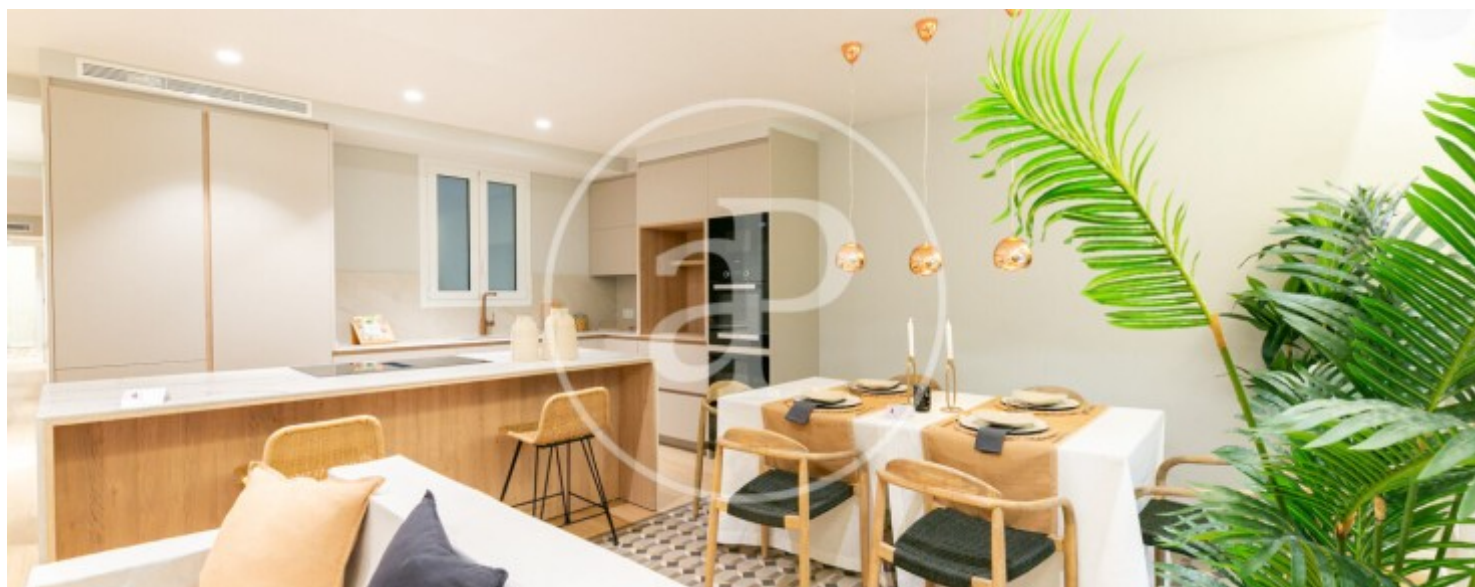
REF. VB2512054





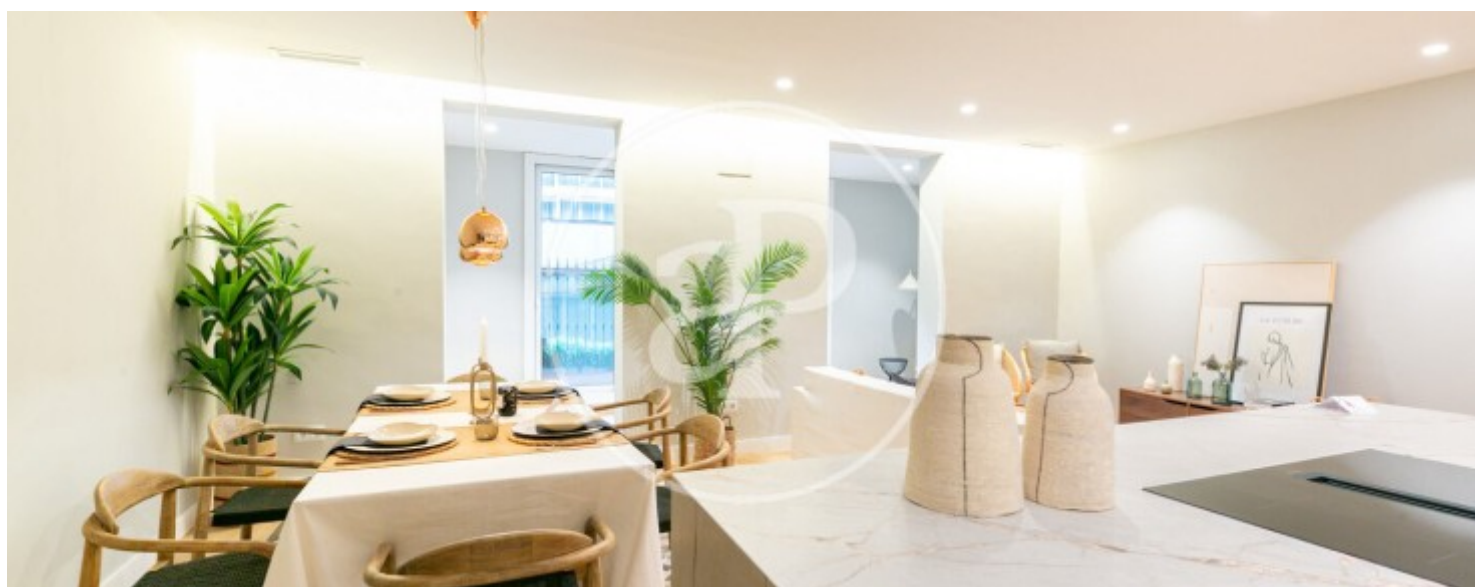
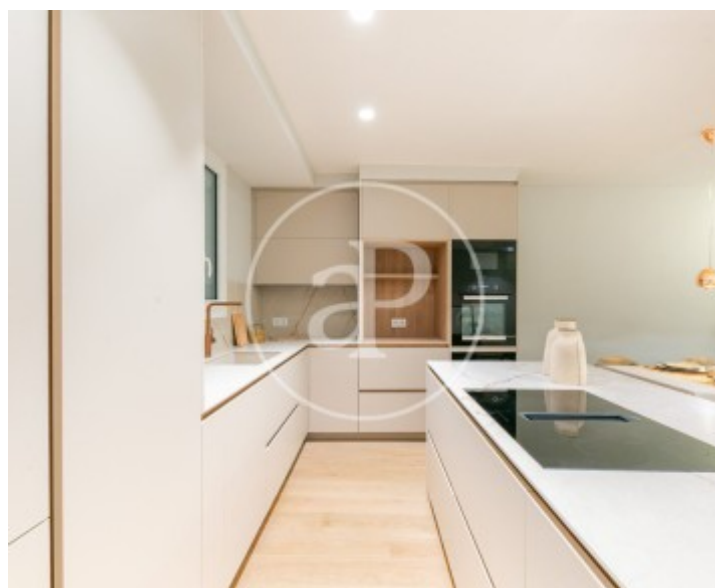
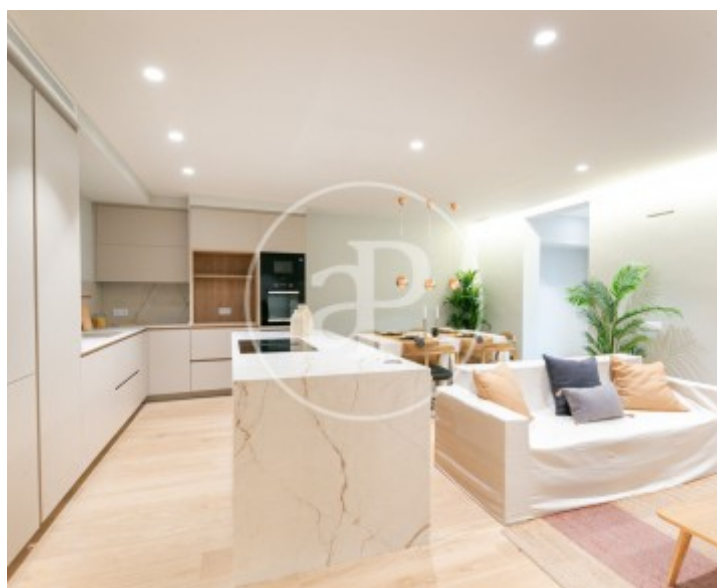
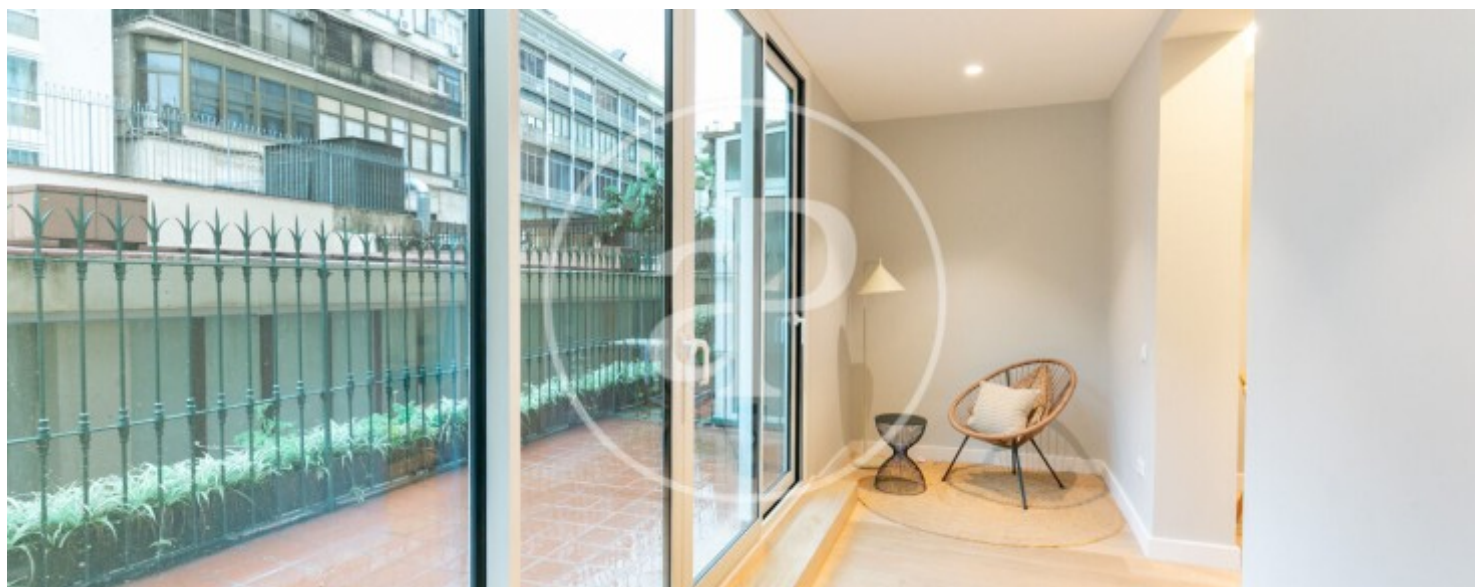
Eixample Dreta, Barcelona

REF. VB2512054



Eixample Dreta, Barcelona

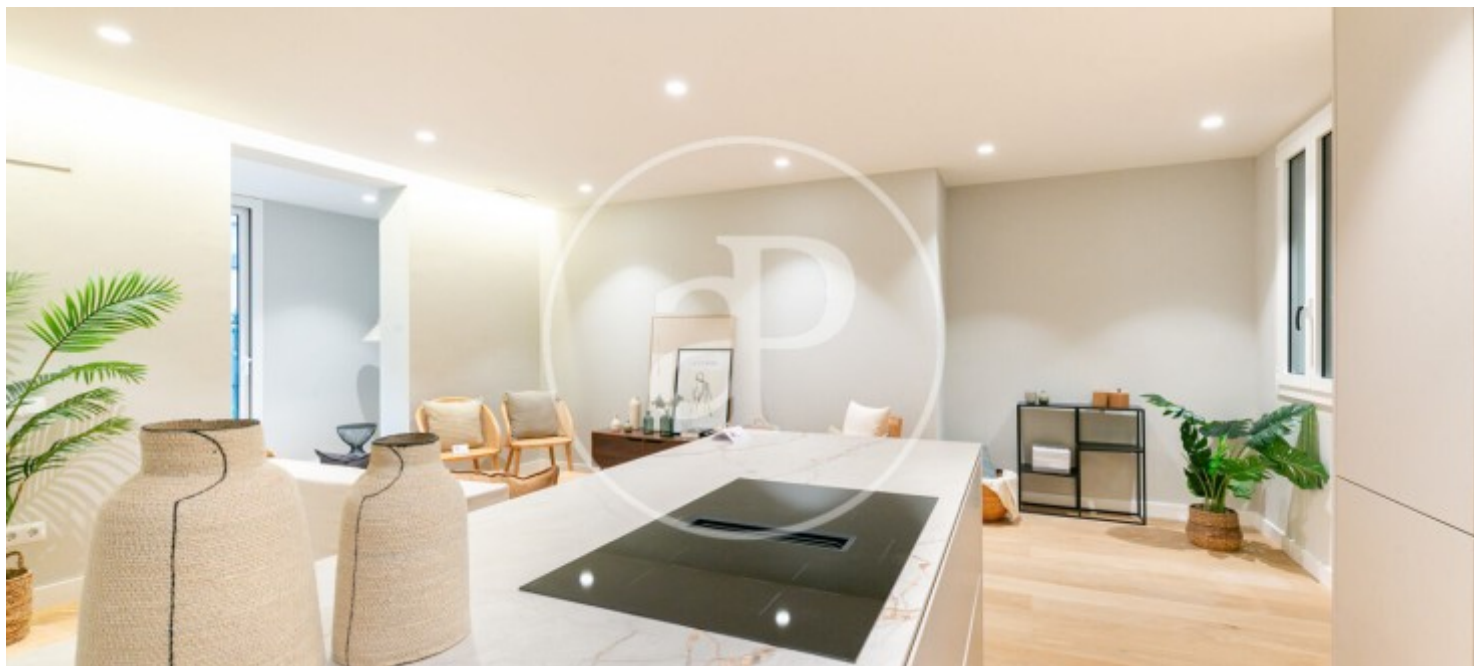
REF. VB2512054





Eixample Dreta, Barcelona

REF. VB2512054



Los datos de cada inmueble no son parte de una oferta o contrato. No debe considerar exactos o factuales las declaraciones hechas por aProperties, verbalmente o por escrito, respecto del inmueble, el estado en que se encuentra o su valor. Las fotografías sólo muestran partes determinadas del inmueble tal y como eran en el momento que se tomaron. Las áreas, dimensiones y las distancias que se proporcionan sólo son aproximadas y deben ser comprobadas por el cliente. Las imágenes generadas por ordenador solo son una indicación de la posible apariencia del inmueble, y pueden cambiar en cualquier momento. La información respecto a un inmueble es susceptible de cambiar en cualquier momento.

Para **más información** o  
para concertar una cita

[apropertiesbarcelona@aproperties.es](mailto:apropertiesbarcelona@aproperties.es)  
Tel: 93 528 89 08  
[www.aproperties.es](http://www.aproperties.es)