

Eixample Dreta, Barcelona

REF. VB2509043

Piso en venta entre Diagonal y Gracia

Características

Superficie

121 m²

Dormitorios

3

Baño

1

- ✓ Vistas
- ✓ Calefacción
- ✓ Terraza
- ✓ Ascensor
- ✓ Conserje

Precio

690.000 €



En una de las zonas más demandadas de la ciudad, entre el prestigioso Quadrat d'Or y el vibrante barrio de Gràcia, encontramos este piso esquinero, a reformar, en una finca en buen estado que data del año 1966 con servicio de portería. Consta de una superficie construida de 121m2 actualmente dividido en dos habitaciones dobles y una individual. La zona de día consta de un amplio salón comedor con salida a balcón/terraza y un gran ventanal. Cocina con lavadero independiente. Esta propiedad es única en la zona debido a que puede reformarse al gusto del nuevo propietario y no existen muchos pisos similares en la zona por metros cuadrados y posibilidades.

Contacta con nosotros,
estaremos encantados de atenderte,
para ofrecerte más detalles e información.

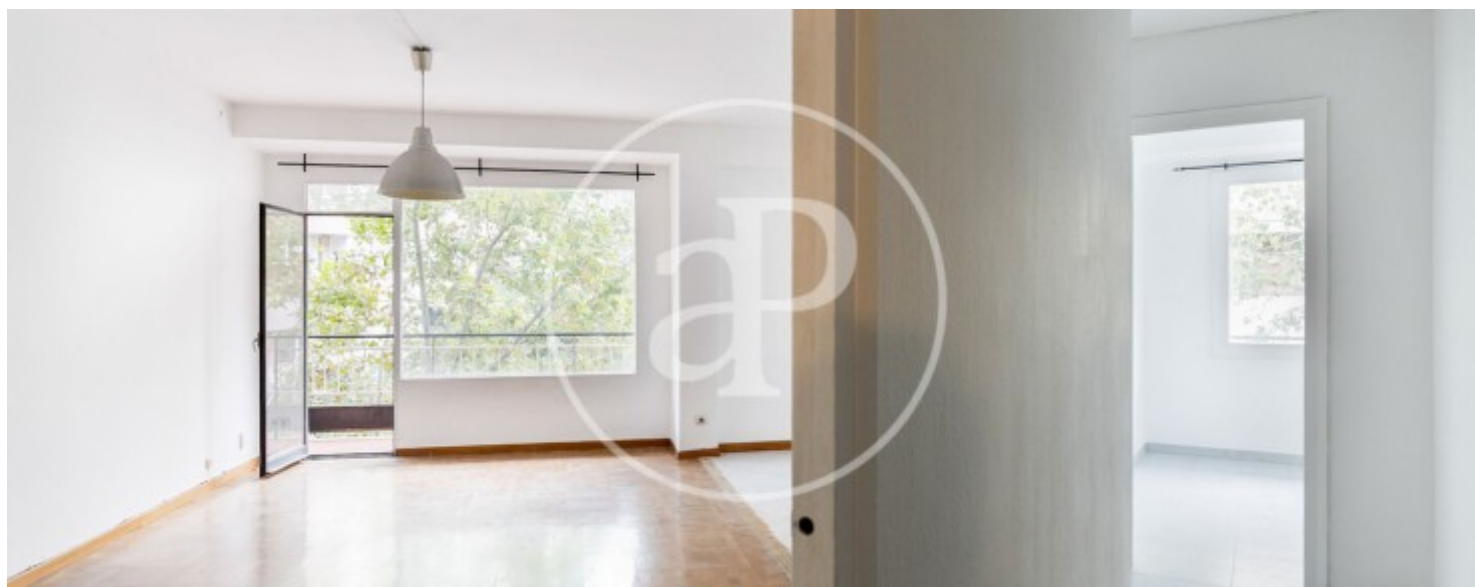
Eixample Dreta, Barcelona

REF. VB2509043



Eixample Dreta, Barcelona

REF. VB2509043



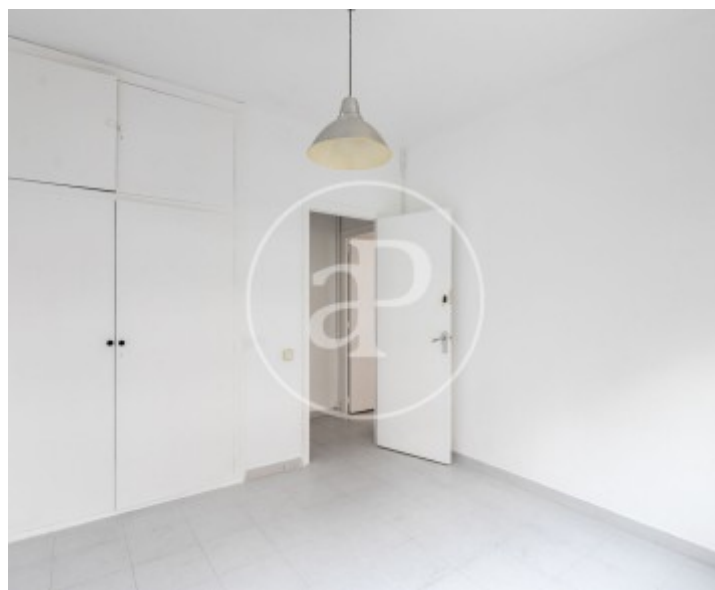
Eixample Dreta, Barcelona

REF. VB2509043



Eixample Dreta, Barcelona

REF. VB2509043



Los datos de cada inmueble no son parte de una oferta o contrato. No debe considerar exactos o factuales las declaraciones hechas por aProperties, verbalmente o por escrito, respecto del inmueble, el estado en que se encuentra o su valor. Las fotografías sólo muestran partes determinadas del inmueble tal y como eran en el momento que se tomaron. Las áreas, dimensiones y las distancias que se proporcionan sólo son aproximadas y deben ser comprobadas por el cliente. Las imágenes generadas por ordenador solo son una indicación de la posible apariencia del inmueble, y pueden cambiar en cualquier momento. La información respecto a un inmueble es susceptible de cambiar en cualquier momento.

Para **más información** o
para concertar una cita

apropertiesbarcelona@aproperties.es
Tel: 93 528 89 08
www.aproperties.es