

Eixample Dreta, Barcelona

REF. AB2601038-1

# Piso en alquiler en Calle Provença

## Características

- ✓ Calefacción
- ✓ AACC
- ✓ Conserje
- ✓ Amueblado
- ✓ Ascensor
- ✓ Tiene parking

Superficie  
**107 m<sup>2</sup>**

Dormitorios  
**3**

Baños  
**2**

Precio  
**2.660 €**



## Amueblado y totalmente equipado.

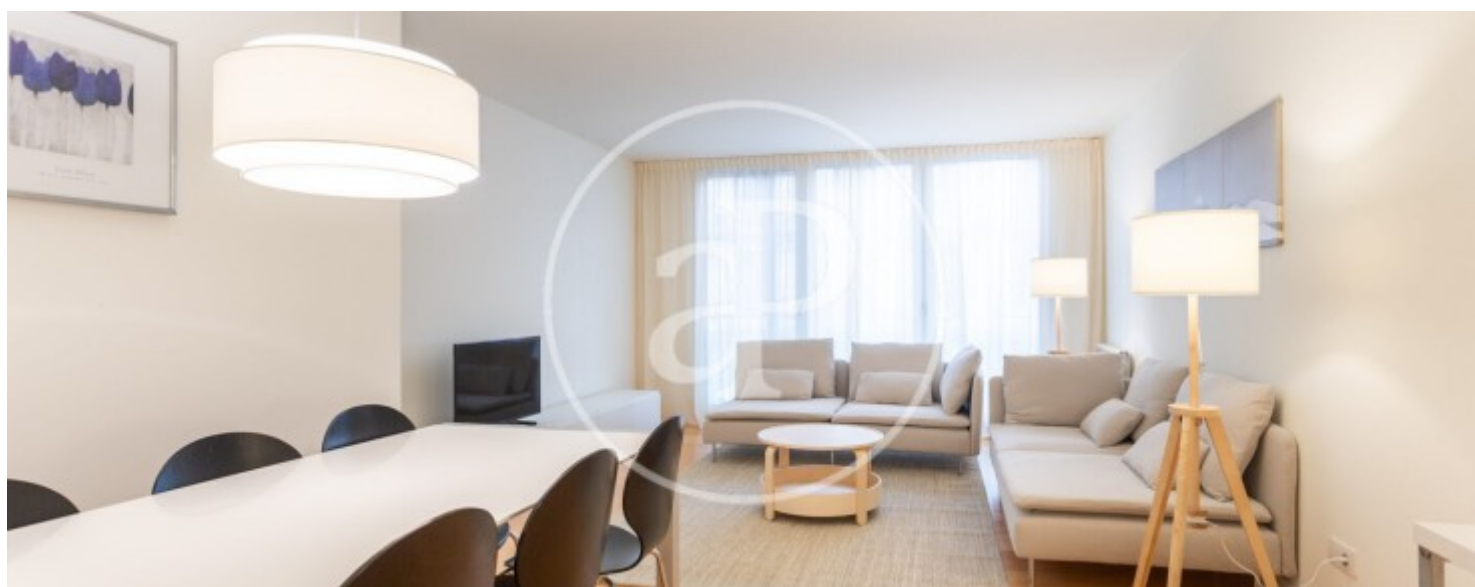
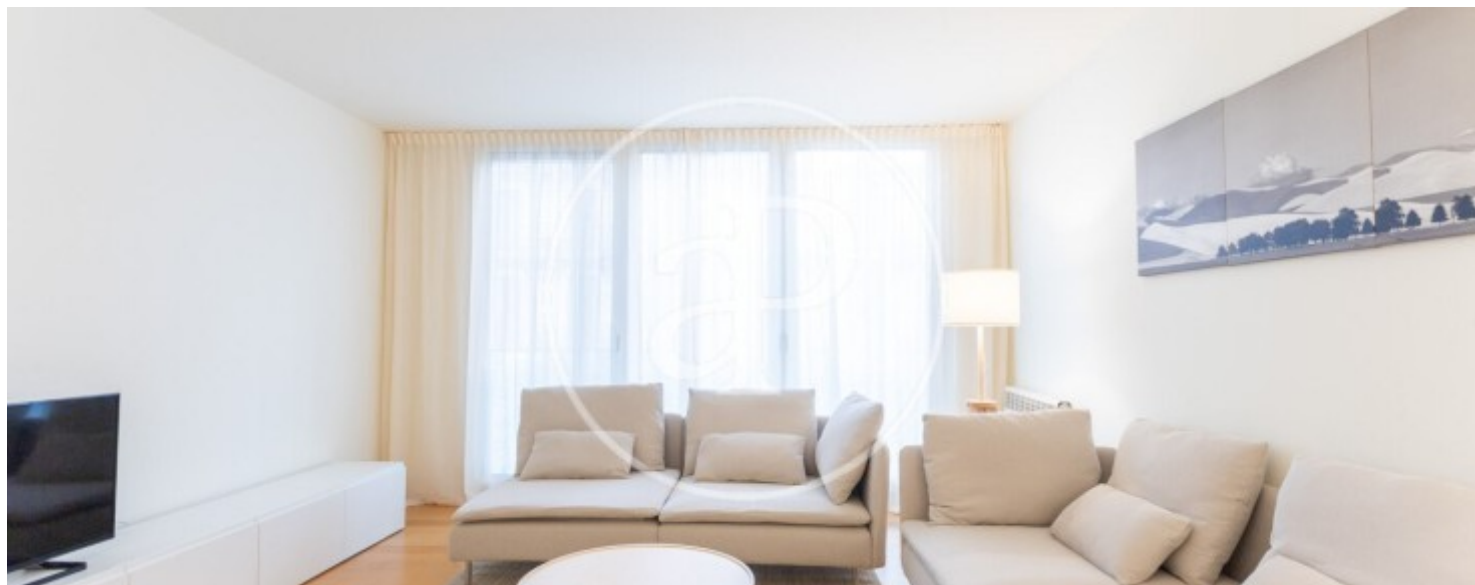
Contrato temporal de 12 meses. Se requiere justificación de la temporalidad. Ubicado en pleno barrio del Eixample, en la calle Provença, entre Rambla Catalunya y Passeig de Gràcia, se encuentra este magnífico piso situado en una cuarta planta, con una superficie de 110 m<sup>2</sup>. La vivienda dispone de un amplio y luminoso salón-comedor con cocina equipada, perfectamente integrada y funcional. La zona de noche se compone de tres habitaciones: una habitación en suite, una habitación doble con armarios empotrados y una habitación individual interior. Cuenta con dos baños completos,

ambos recientemente reformados. El piso está equipado con calefacción a gas, aire acondicionado por conductos, suelos de parquet y carpintería de aluminio, ofreciendo un alto nivel de confort. Edificio de reciente construcción. El precio incluye un trastero y dos plazas de aparcamiento. La finca dispone de servicio de conserjería. Excelente comunicación mediante transporte público, con metro y autobuses cercanos, y rodeado de todo tipo de servicios como restaurantes, cines, comercios y cafeterías. Ideal para ejecutivos o profesionales...

**Contacta con nosotros,**  
estaremos encantados de atenderte,  
para ofrecerte más detalles e información.

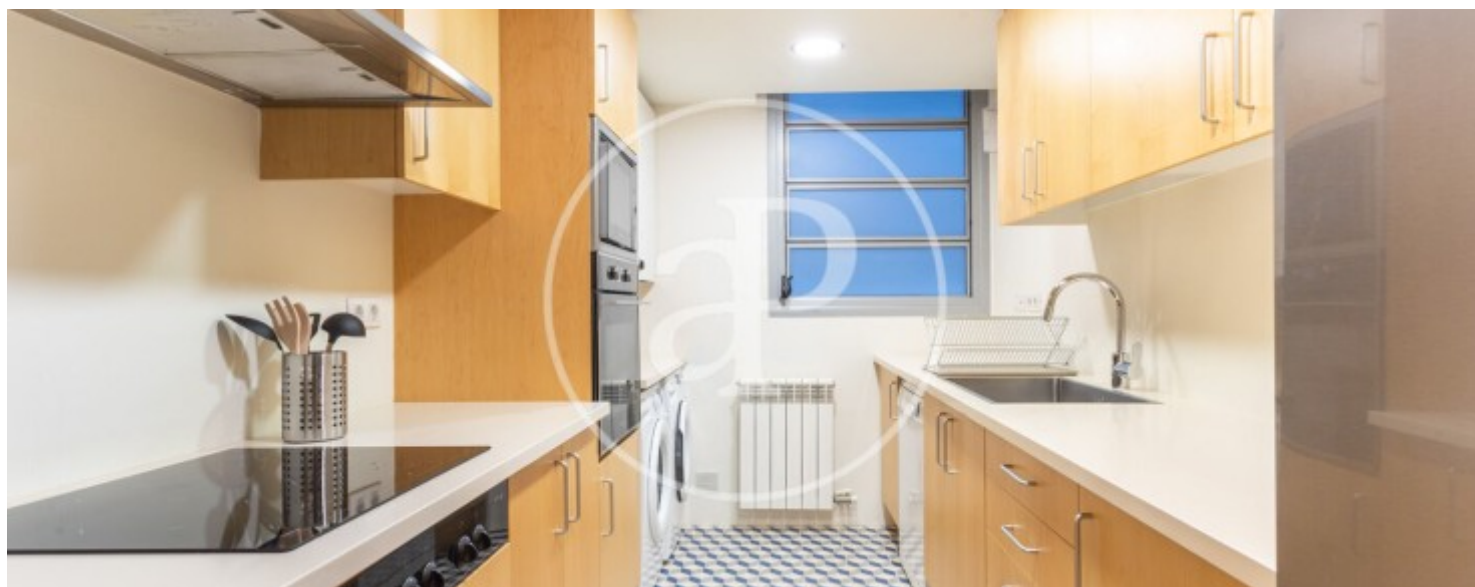
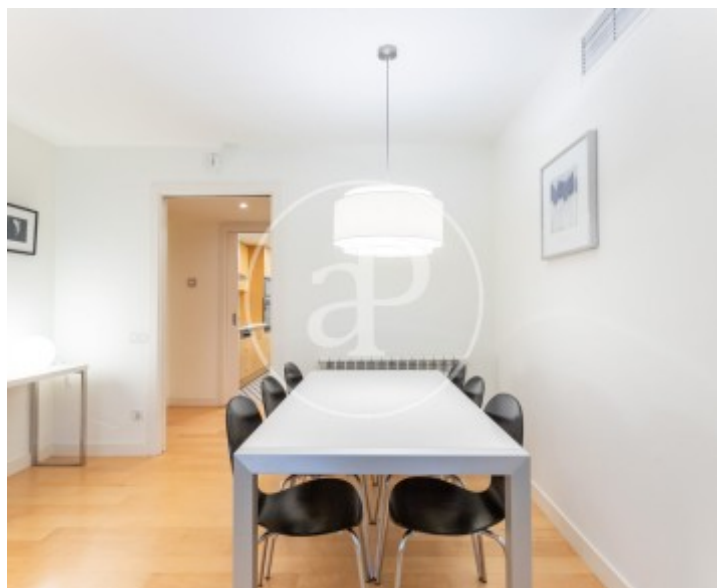
Eixample Dreta, Barcelona

REF. AB2601038-1



Eixample Dreta, Barcelona

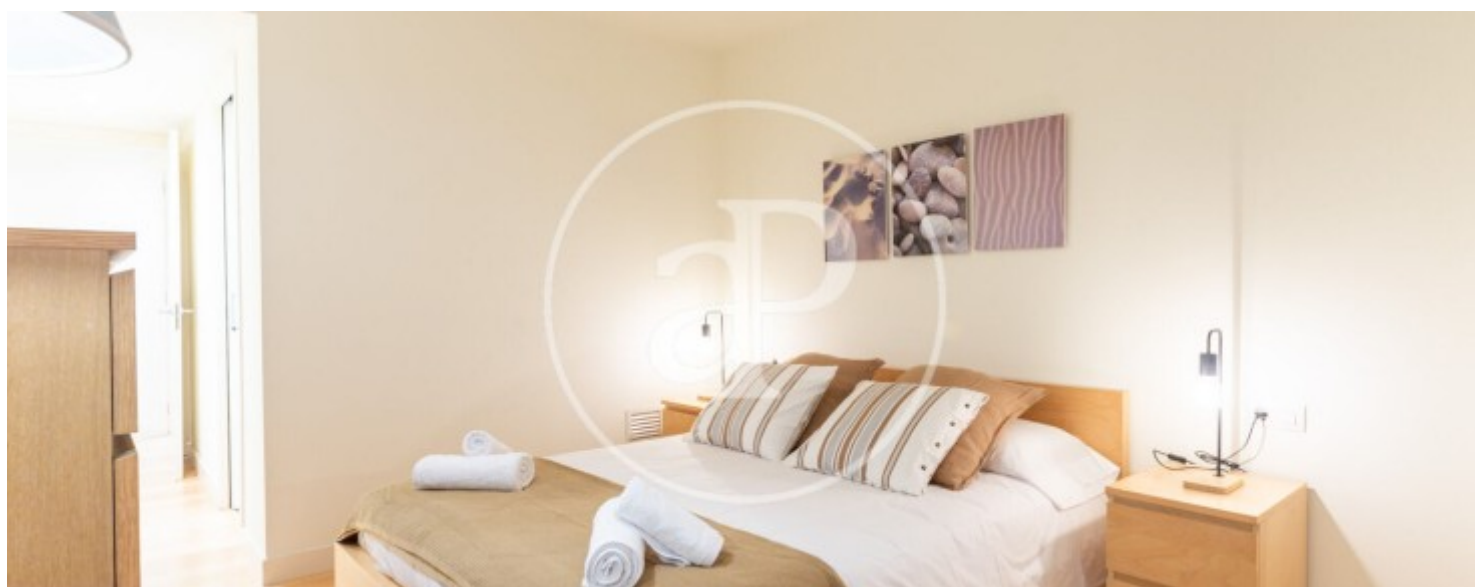
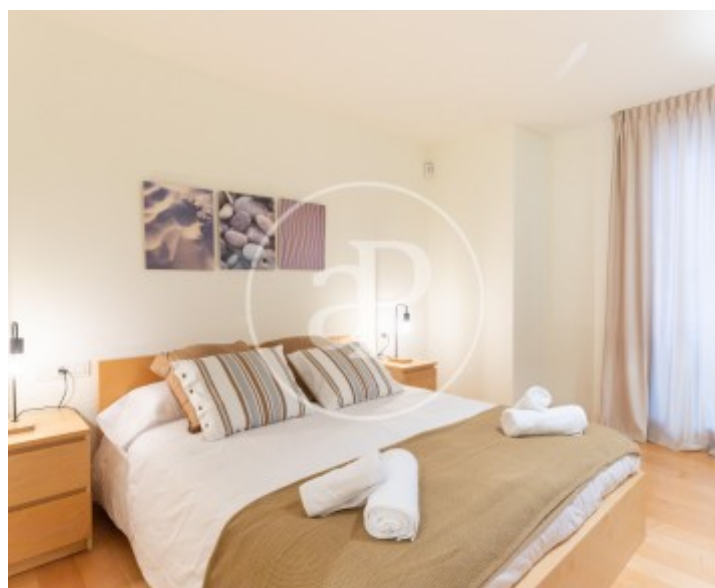
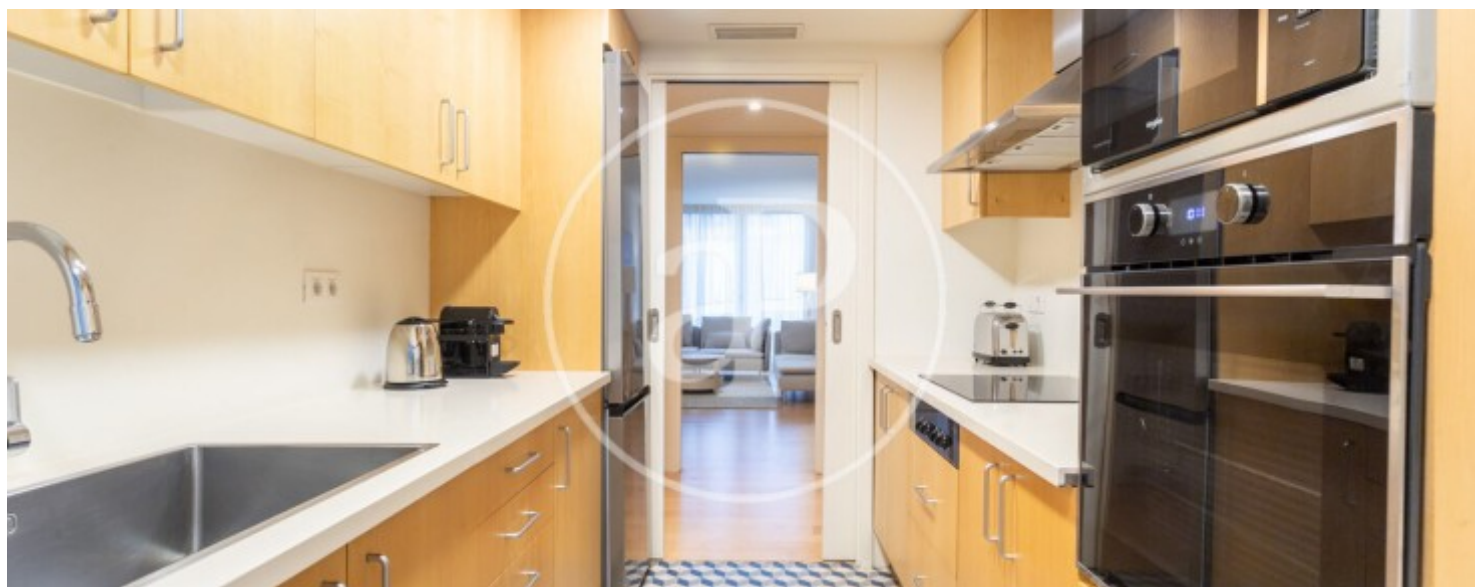
REF. AB2601038-1





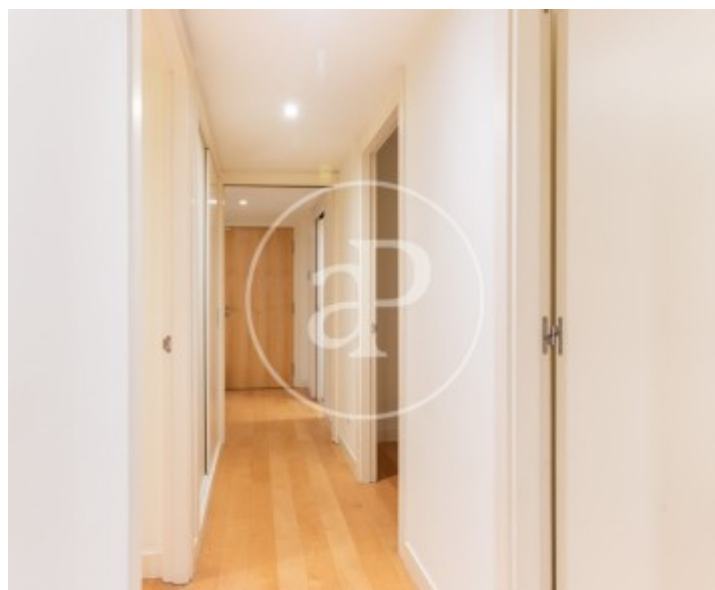
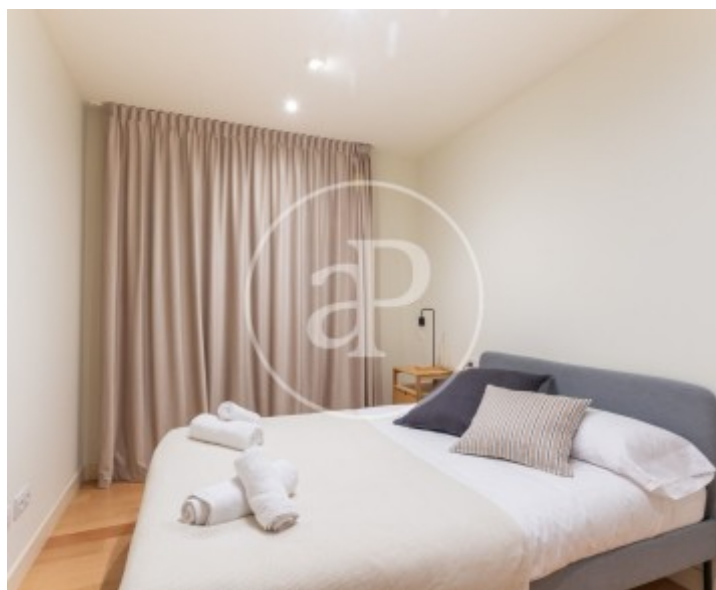
Eixample Dreta, Barcelona

REF. AB2601038-1



Eixample Dreta, Barcelona

REF. AB2601038-1



Los datos de cada inmueble no son parte de una oferta o contrato. No debe considerar exactos o factuales las declaraciones hechas por aProperties, verbalmente o por escrito, respecto del inmueble, el estado en que se encuentra o su valor. Las fotografías sólo muestran partes determinadas del inmueble tal y como eran en el momento que se tomaron. Las áreas, dimensiones y las distancias que se proporcionan sólo son aproximadas y deben ser comprobadas por el cliente. Las imágenes generadas por ordenador solo son una indicación de la posible apariencia del inmueble, y pueden cambiar en cualquier momento. La información respecto a un inmueble es susceptible de cambiar en cualquier momento.

Para **más información** o  
para concertar una cita

[apropertiesbarcelona@aproperties.es](mailto:apropertiesbarcelona@aproperties.es)  
Tel: 93 528 89 08  
[www.aproperties.es](http://www.aproperties.es)