

Eixample Dreta, Barcelona

REF. AB2601030-V

# Piso en alquiler amueblado en calle Arago, Barcelona

## Características

Superficie  
**105 m<sup>2</sup>**

Dormitorios  
**3**

Baños  
**2**

- ✓ Calefacción
- ✓ Amueblado
- ✓ AACC
- ✓ Ascensor

Precio  
**2.800 €**



## Disponibilidad inmediata.

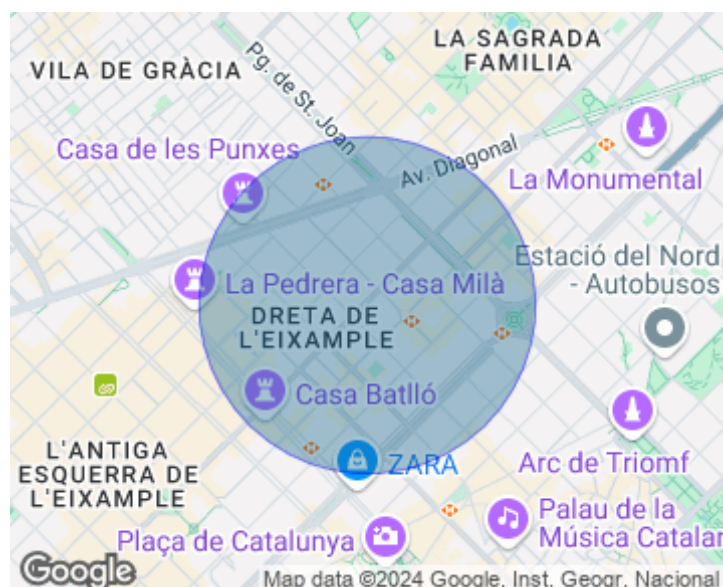
Arrendamiento permitido únicamente para estancias superiores a treinta y dos (32) días, con finalidad de ocio, vacacional, recreativa o cultural, quedando la formalización del contrato sujeta a la aportación de la documentación que acredite dicha finalidad. Primer piso exterior y amueblado, con balcones a la calle, situado en la calle Aragón, en el chaflán con la calle Bailén, a escasos pasos del prestigioso Paseo de Gracia y la emblemática Rambla Catalunya. Excelente comunicación y proximidad a algunos de los principales puntos de interés de la ciudad, como la Casa

Batló y La Pedrera. La vivienda cuenta con 105 m<sup>2</sup> distribuidos en un amplio recibidor, dos habitaciones dobles —una de ellas en suite con un baño totalmente reformado con acabados de lujo— y una segunda habitación interior. Dispone además de un segundo baño completo exterior con plato de ducha. La zona de día se compone de un gran salón-comedor muy luminoso, con salida a un agradable balcón, y una cocina abierta totalmente equipada con electrodomésticos de alta gama. El piso dispone de suelos de parquet, aire...

**Contacta con nosotros,**  
estaremos encantados de atenderte,  
para ofrecerte más detalles e información.

Eixample Dreta, Barcelona

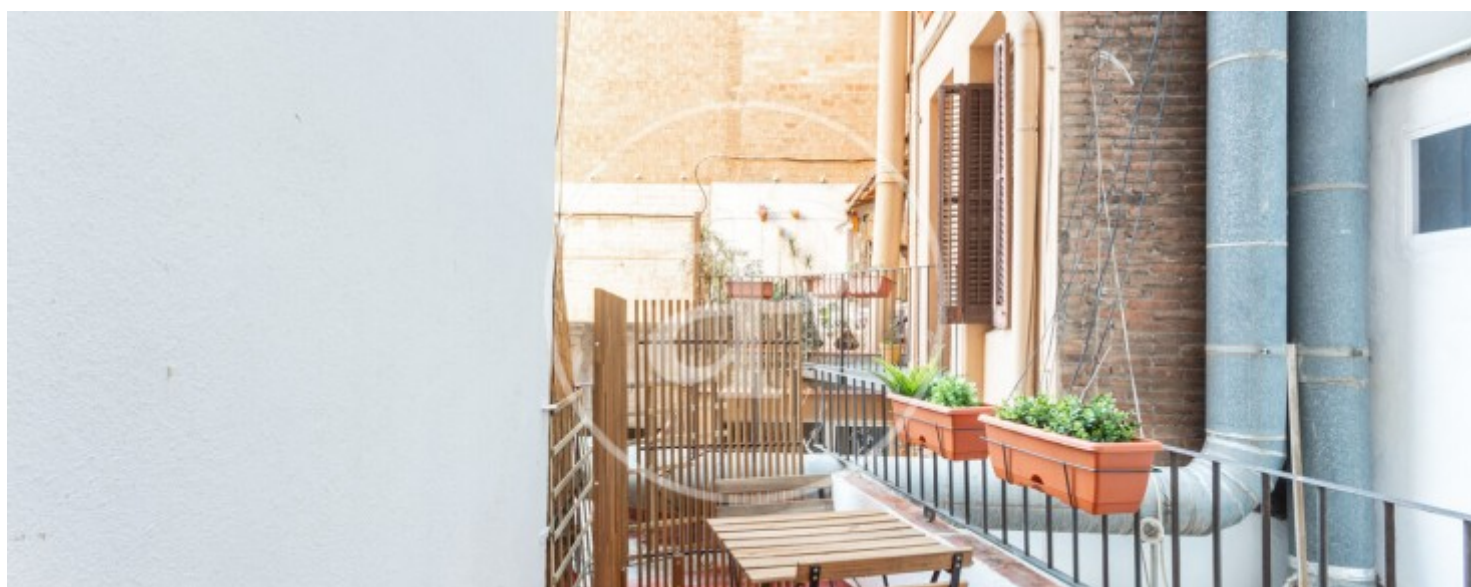
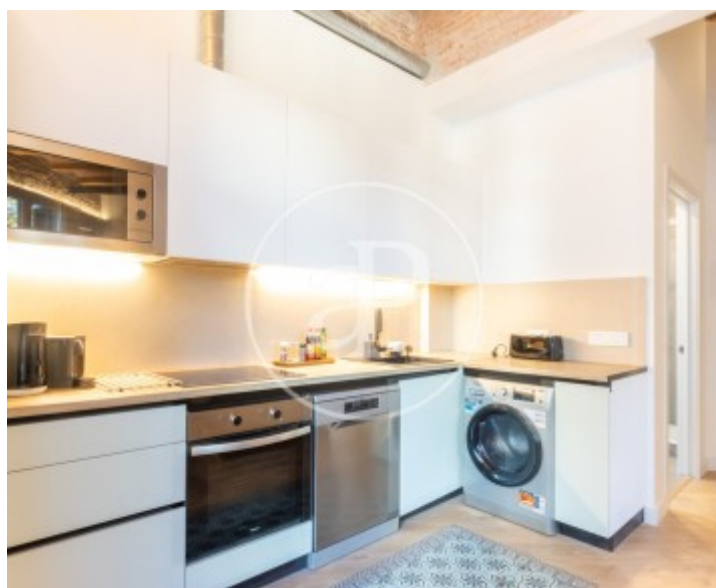
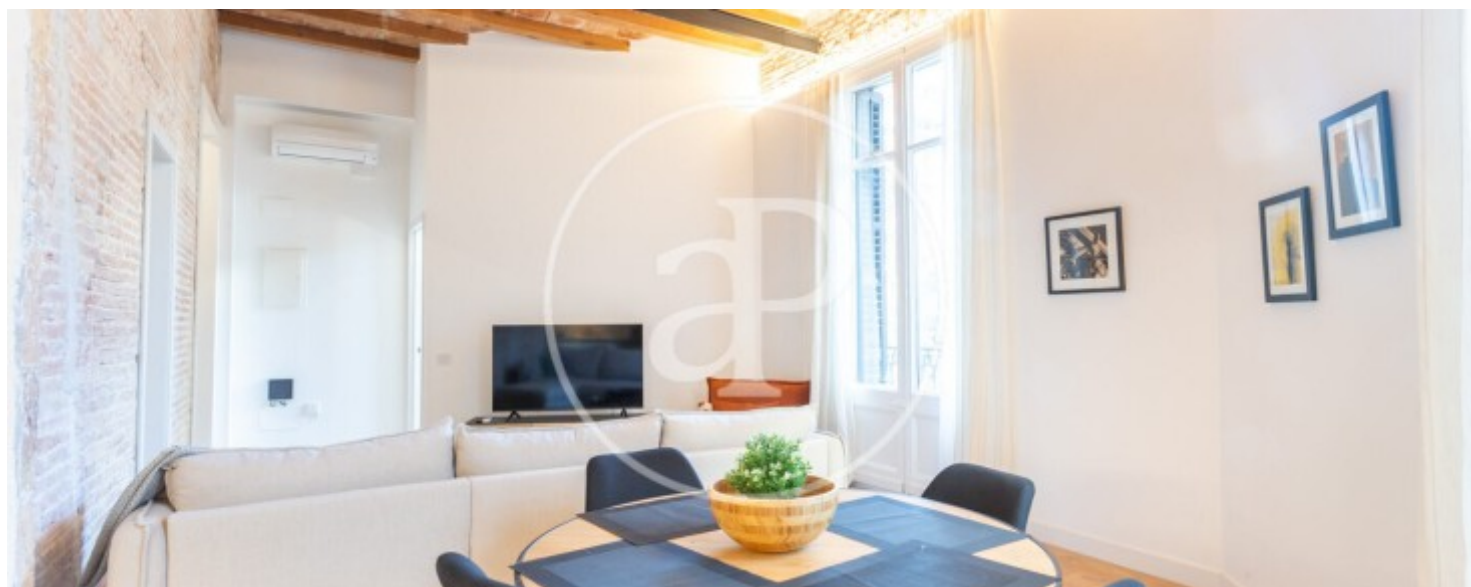
REF. AB2601030-V





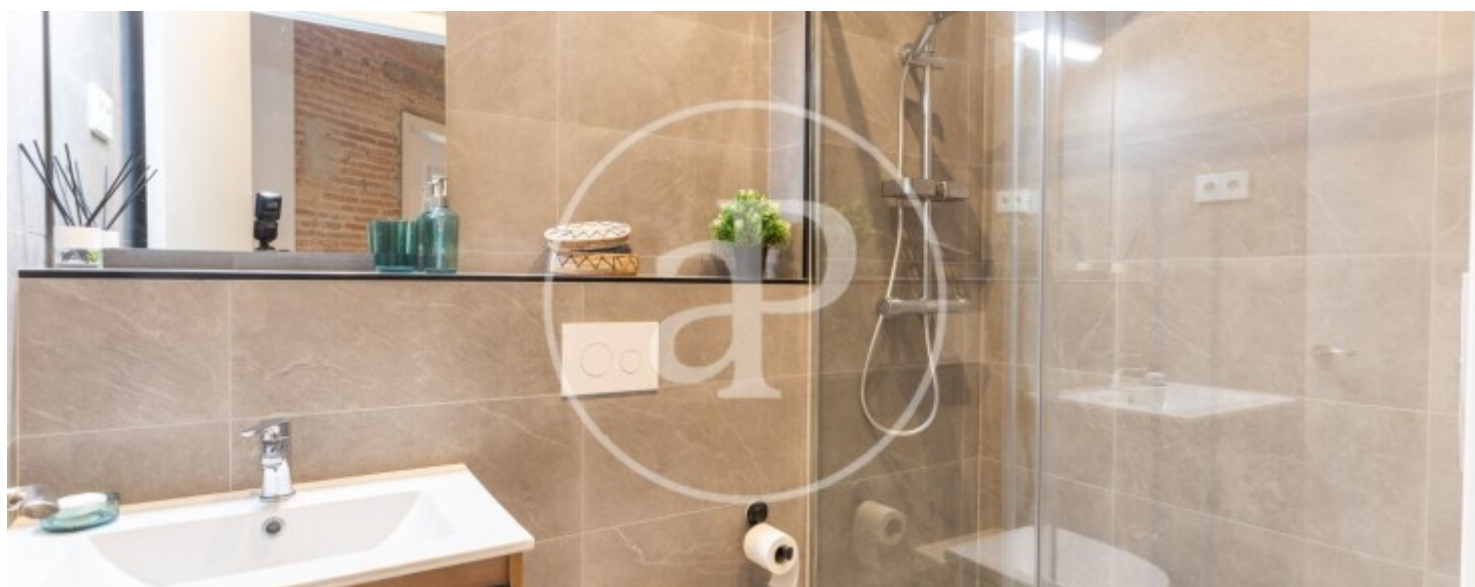
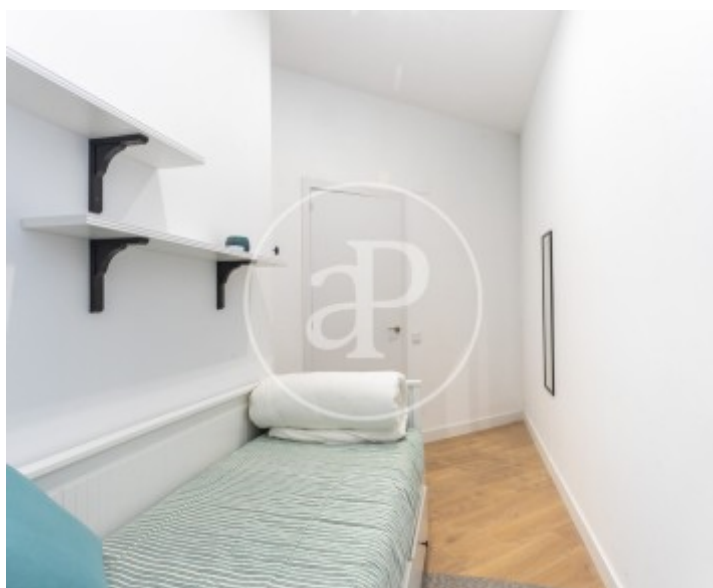
Eixample Dreta, Barcelona

REF. AB2601030-V



Eixample Dreta, Barcelona

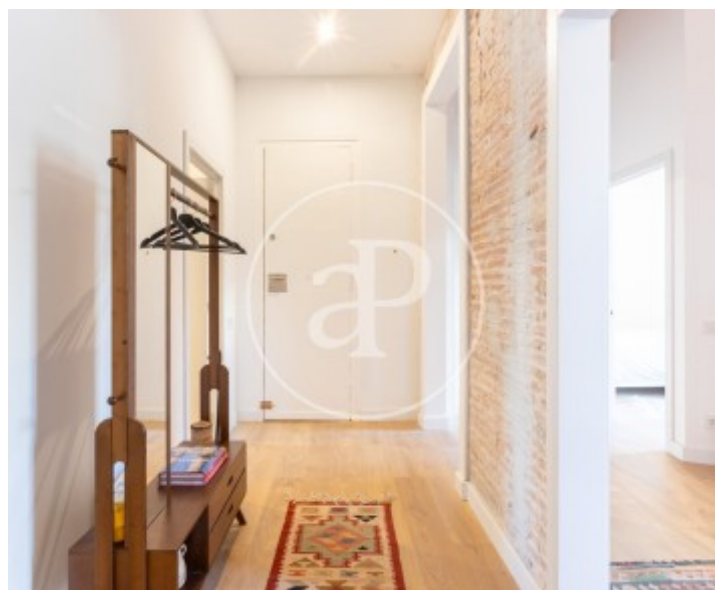
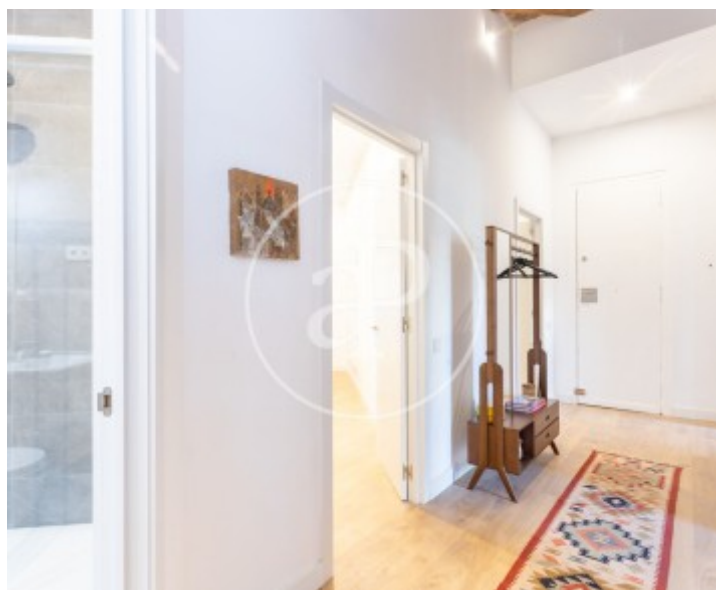
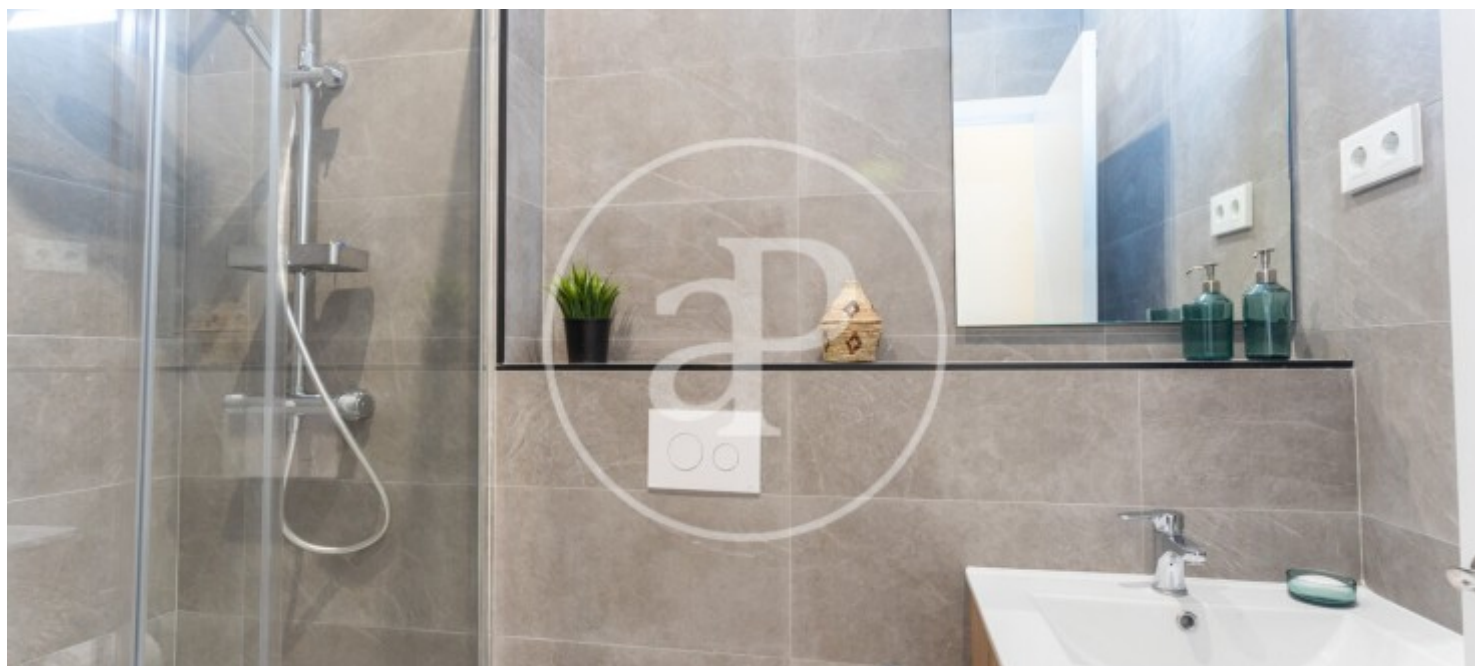
REF. AB2601030-V





Eixample Dreta, Barcelona

REF. AB2601030-V



Los datos de cada inmueble no son parte de una oferta o contrato. No debe considerar exactos o factuales las declaraciones hechas por aProperties, verbalmente o por escrito, respecto del inmueble, el estado en que se encuentra o su valor. Las fotografías sólo muestran partes determinadas del inmueble tal y como eran en el momento que se tomaron. Las áreas, dimensiones y las distancias que se proporcionan sólo son aproximadas y deben ser comprobadas por el cliente. Las imágenes generadas por ordenador solo son una indicación de la posible apariencia del inmueble, y pueden cambiar en cualquier momento. La información respecto a un inmueble es susceptible de cambiar en cualquier momento.

Para **más información** o  
para concertar una cita

[apropertiesbarcelona@aproperties.es](mailto:apropertiesbarcelona@aproperties.es)  
Tel: 93 528 89 08  
[www.aproperties.es](http://www.aproperties.es)